



Flora Catalana

Viu, gaudeix i aprèn amb la nostra flora

<http://www.floracatalana.cat>

Clau dicotòmica del gènere

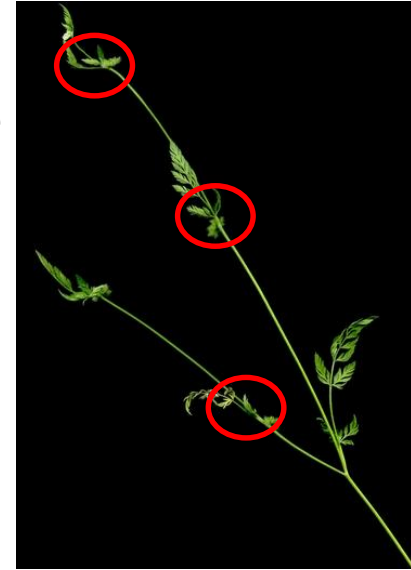
Torilis

Pere Barnola Echenique
Joan Font Garcia
Daniel Pérez Bosque

Dibuixos:

Josep Maria Hortigüela Martín

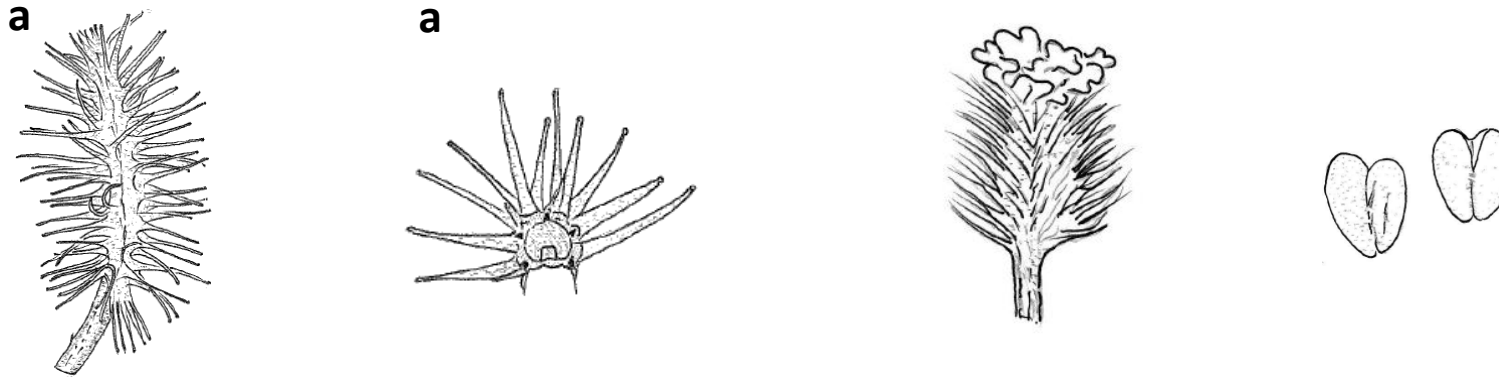
1a. Umbel·les, la majoria laterals, amb (1)2-3 radis i peduncle que generalment no ultrapassa els 5 cm. [2](#)



1b. Umbel·les en gran part terminals, amb (2)4-10(12) radis i peduncle de més de (2)5 cm en general [3](#)

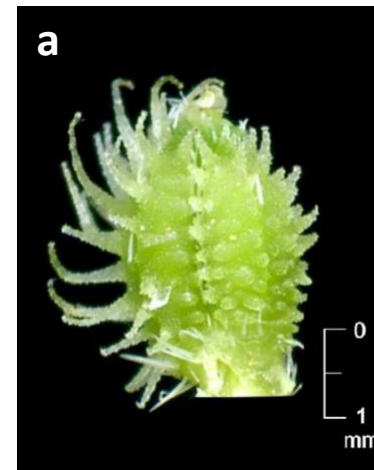


2a. Fruit de (4)5-7 mm, amb tots els mericarps coberts d'agullons [a]; umbel·les amb peduncle de (1)2-5(6) cm [b]; radis de (3)5-15(25) mm [c] *T. leptophylla*



2b. Fruits de 2-3 mm, molt sovint els interns tuberculats i els externs amb el mericarp exterior aculeolat i l'interior tuberculat [a]; umbel·les subsèssils o amb peduncle molt curt [b]; radis d'1-3 mm [c]

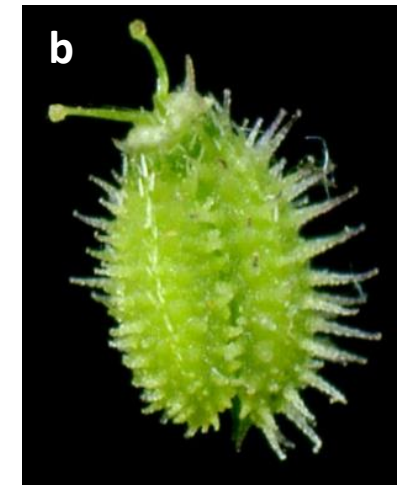
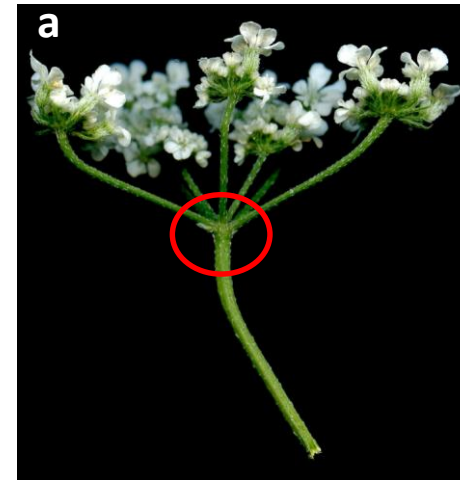
..... *T. nodosa*



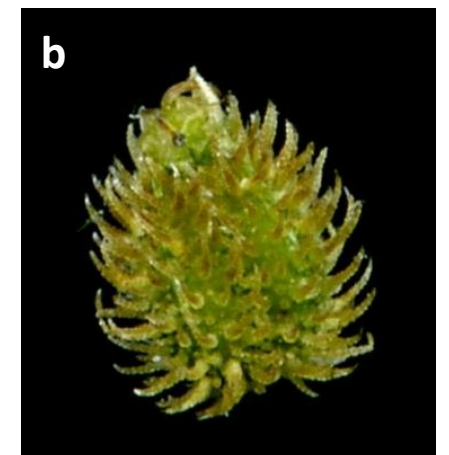


3a. Involucre nul o constituït per 1-2 bràctees [a]; agullons del fruit amb l'àpex engruixit i voltat de dents reflexes [b]

..... [T. arvensis](#)



3b. Involucre constituït per 4-6(12) bràctees persistents [a]; agullons del fruit amb l'àpex prolongat en un aculèol recte o oblic [b] [T. japonica](#)



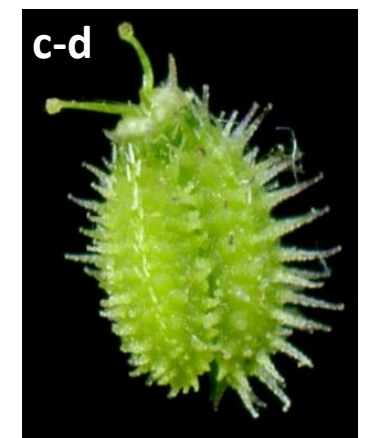
Torilis arvensis comprèn 3 subespècies:

a1. Umbel·les de 2-3(4) radis [a]; flors sovint vermelloses [b]; estils poc més llargs que l'estilopodi [c]; agullons del fruit \pm rectes [d]

..... *T. arvensis* subsp. *purpurea*

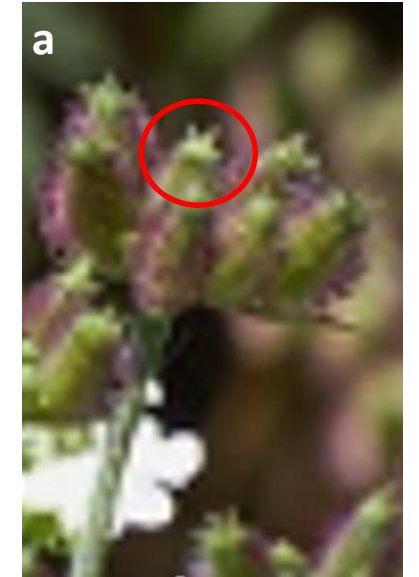


a2. Umbel·les de 4-10(12) radis [a]; flors normalment blanques [b]; estils 2-6 vegades més llargs que l'estilopodi [c]; agullons sovint corbats cap amunt [d] **b**



b1. Estils de 0,5-0,8 mm, 2-3 vegades tan llargs com l'estilopodi [a]; pètals exteriors d'1-1,5 mm. [b]

..... [T. arvensis subsp. recta](#)



b2. Estils d'1-1,5 mm, 3-6 vegades tan llargs com l'estilopodi [a]; pètals exteriors d'1,5-2,5 mm, molt radiants [b]

..... [T. arvensis subsp. neglecta](#)

