

**1a** Fulles pinnatipartides o pinnatisectes..... **2**



**1b** Fulles dentades o poc profundament pinnatífides..... **3**



**2a** Limbe foliar constituït per un segment terminal ovat o lanceolat, gran, de més d'1 cm d'amplada , i 1-2 parells de segments basals molt més petits ..... [\*S. auriculata\*](#)



**2b** Limbe foliar 1-2-pinnatipartit o pinnatisecte, amb tots els segments estrets, ordinàriament de menys d'1 cm d'amplada..... [\*S. canina\*](#)



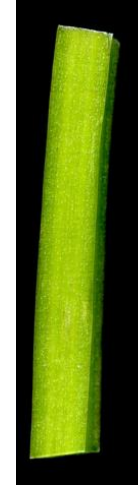
**3a** Sèpals aguts, no escariosos [a]; herba anual [b]..... [S. peregrina](#)



**3b** Sèpals obtusos, escariosos al marge [a]; herba perenne [b]..... [4](#)



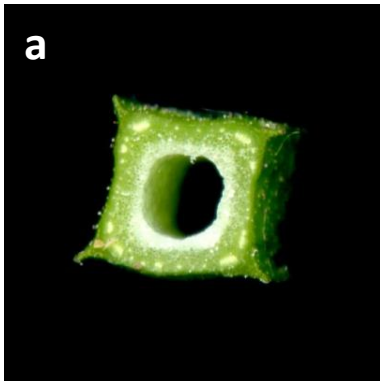
**4a** Planta glabra o, rarament, glabrescent, amb alguns pèls dispersos..... [5](#)



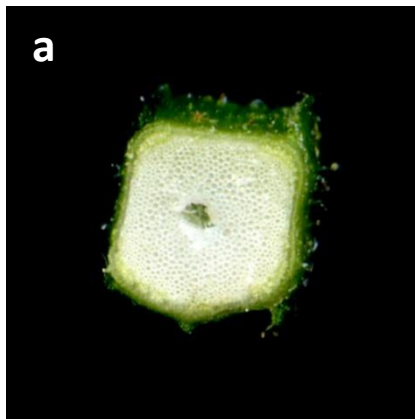
**4b** Planta pubescent, almenys a la tija..... [6](#)



**5a** Tija fistulosa [a]; fulles inferiors sovint amb 1-2 parells de segments basals [b]; marge escariós dels lòbuls del calze normalment de més de 0,5 mm d'amplada [c]; dents de les fulles relativament grosses i ± irregulars [d] ..... [S. auriculata](#)



**5b** Tija plena (o gairebé) [a]; fulles sempre simples [b]; marge escariós dels lòbuls del calze de menys de 0,5 mm d'amplada [c]; dents de les fulles agudes, petites i relativament regulars [d]..... [S. nodosa](#)

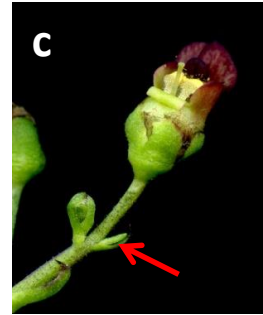
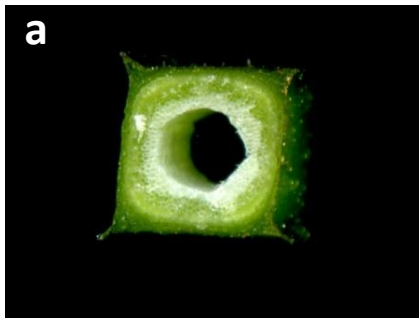


**6a** Limbe foliar ampleament ovat, amb dents grosses que porten, cadascuna, dents més petites; fulles caulinars mitjanes amb el pecíol molt sovint més llarg que el limbe; planta flàccida,  $\pm$  decumbent, coberta de llargs pèls glandulars que la fan  $\pm$  viscosa [S. pyrenaica](#)

**6b** Limbe foliar  $\pm$  simplement dentat, ordinàriament molt més llarg que el pecíol [a]; planta erecta, rígida, glabrescent o amb pèls glandulosos curts, no viscosa [b]..... [7](#)



**7a** Tija de secció quadrada, amb angles fortament costats o subalats [a]; fulles sovint amb 1-2 parells de segments basals petits [b]; bràctees sublinears [c]; corol·la de (5)7-9 mm [d]; planta no gaire pilosa..... [S. auriculata](#)



**7b** Tija de secció quadrada amb els angles no costats, sovint  $\pm$  obtusos [a]; fulles ovato-cordiformes o ovades, sense segments basals [b]; bràctees inferiors foliàcies [c]; corol·la de (7)10-14 mm [d]; planta piloso-glandulosa [e]..... [S. alpestris](#)

