



Flora Catalana

Viu, gaudeix i aprèn amb la nostra flora

<http://www.floracatalana.cat>

Clau dicotòmica
del gènere

Polypodium

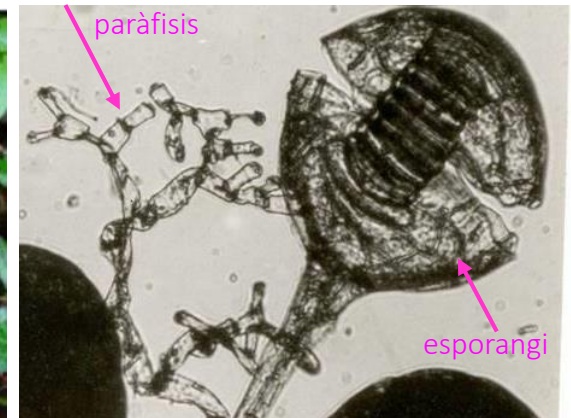
Lluís Vilar Sais
Josep Gesti Perich

Fulles glabres o amb pèls esparsos, dividides una sola vegada; sorus circulars, sense indusi [P. vulgare](#)

Comprèn 3 subespècies:

a1. Limbe foliar ampleament triangular, de (3)5-40 × (1,5)4-23 cm, sobtadament atenuat a l'àpex; segments ± aguts i sovint profundament serrats; sorus ovats, normalment amb **paràfisis** (uns filaments estèrils); nervis secundaris dels segments amb 3-4 bifurcacions; fulles noves autumnals

. . . . [P. vulgare subsp. serrulatum](#)
(P. cambricum)



a2. Limbe foliar lanceolat, relativament estret (amplada màxima 15-17 cm); sorus sense paràfisis . . [b](#)





b1. Limbe foliar relativament petit (5-30 × 3-10 cm); segments generalment obtusos, enters i poc serrats; sorus circulars; anell amb (7)11-14(18) cèl·lules; nervis secundaris amb 1-2 bifurcacions; fulles noves estivals [P. vulgare subsp. vulgare](#)
(*P. vulgare*)



b2. Limbe foliar gran (10-70 × 3-17 cm), amb segments aguts i serrats; sorus el·líptics; anell amb (4)7-10(13) cèl·lules; nervis secundaris amb 2-4 bifurcacions; les fulles noves neixen a l'estiu o a la tardor [P. vulgare subsp. prionodes](#)
(*P. interjectum*)