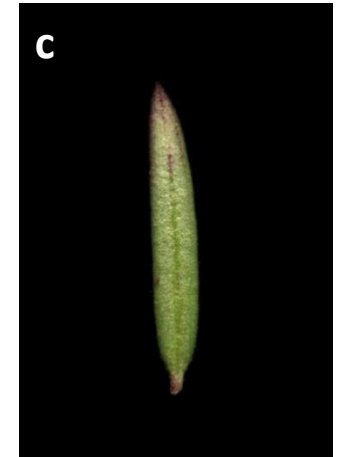
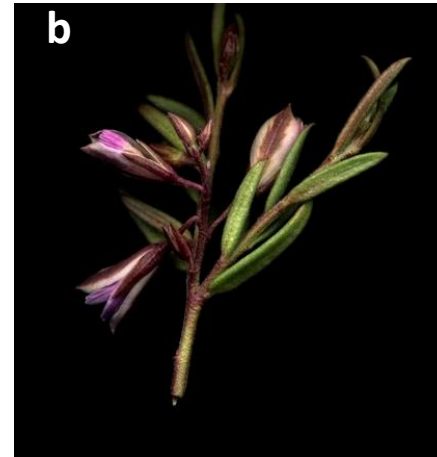


1a Tija llenyosa a la part inferior [a]; flors axil·lars, solitàries o 2-5 en curts raïms [b]; fulles linear-lanceolades, \pm coriàcies, sovint de marges revoluts [c]..... [2](#)



1b Tija herbàcia [a]; flors en raïms terminals multiflors [b]; fulles blanques [c]..... [3](#)



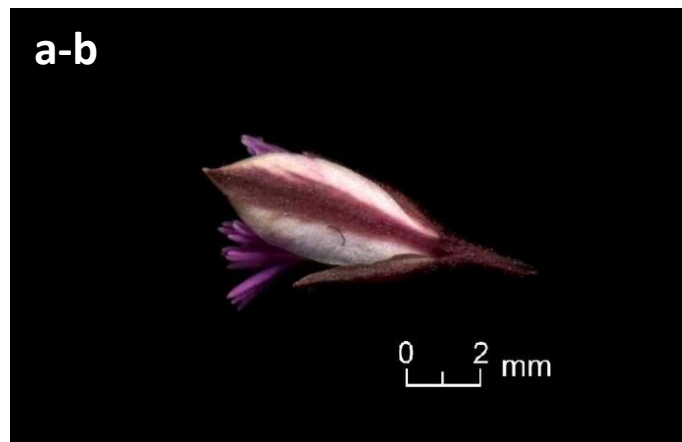
2a Flors de 13-16 mm, purpúries amb la carena groga [a]; ales ascendents, no aplicades a la corol·la [b]; càpsula de 10-13 mm [c]; fulles de 10-30 × 2-5 mm [d].....

[*P. vayredae*](#)

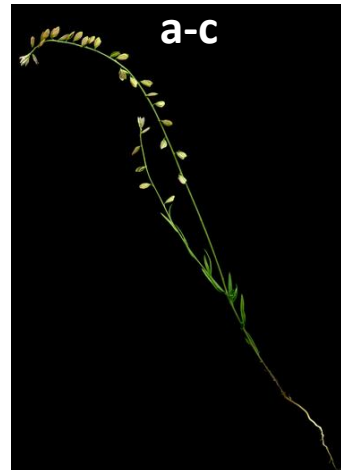


2b Flors de 5-8 mm, d'un **blanc verdós** [a]; ales aplicades a la corol·la [b]; càpsula de 6-8 mm [c]; fulles de 5-23 × 1-3 mm [d].....

[*P. rupestris*](#)



3a Planta anual, erecta, gràcil, poc ramificada [a]; corol·la molt més curta que les ales [b]; inflorescència de longitud ordinàriament no inferior a la meitat de la tija [c]..... 4

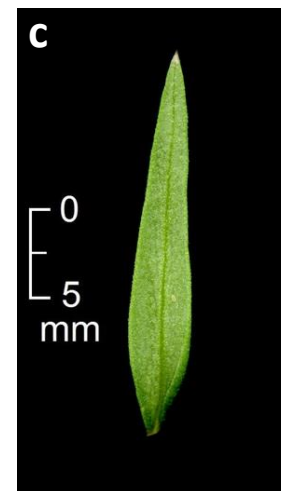


3b Planta perenne, amb ramificacions prostrades o ascendents [a]; corol·la tan llarga com les ales, o més llarga [b]; inflorescència generalment més curta que la meitat de la tija [c]..... 5



4a Flors de 2,5-3,5 mm [a]; carena purpúria [b]; fulles de 5-25 × 1-1,5 mm, obtuses [c].....[*P. exilis*](#)

4b Flors de 6-8 mm [a]; carena blanquinosa [b]; fulles de 5-35 × 1-4 mm, molt agudes [c].....[*P. monspeliaca*](#)



5a Fulles inferiors en roseta, força més grans que les altres..... 6



5b Fulles inferiors no disposades en roseta i de longitud no superior a la de les altres fulles..... 7

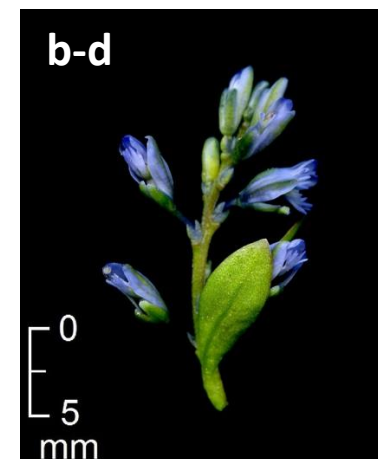


6a Tiges floríferes que neixen a les rosetes foliars en posició apical [a]; flors de 5-9 mm [b]; ales amb els nervis ramificats i anastomitzats [c]; raïm lax, de (2)5-15 cm [d]

[*P. calcarea*](#)



6b Tiges floríferes que neixen a les rosetes foliars en posició lateral, axil·lar [a]; flors de 4-5 mm [b]; ales amb els nervis poc ramificats i no anastomitzats [c]; raïm curt i dens (1-2 cm) [d]..... [*P. alpina*](#)



7a Fulles de la part inferior de la tija oposades o suboposades [a]; raïms pauciflors [3-8(10) flors], curts [1-3(4) cm] [b]; flors de 4-6 mm, amb les ales que ultrapassen la corol·la [c]..... *P. serpyllifolia*

7b Fulles totes esparses [a]; raïms multiflors [(8)20-40 flors] terminals [b]; flors de 4-8 mm, amb les ales que no ultrapassen la corol·la [c]..... *P. vulgaris*

