

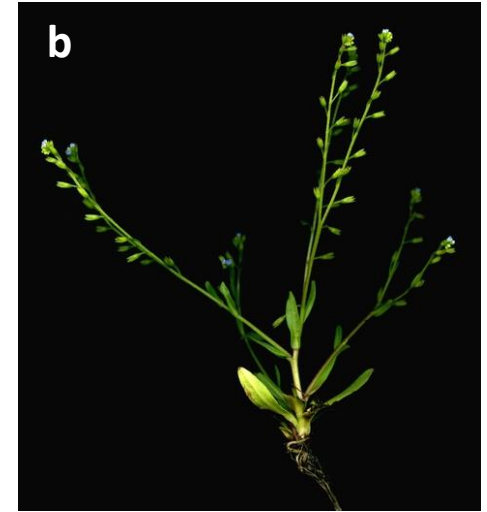
1a Calze amb pèls tots rectes i aproximadament iguals, en general \pm aplicats..... 2



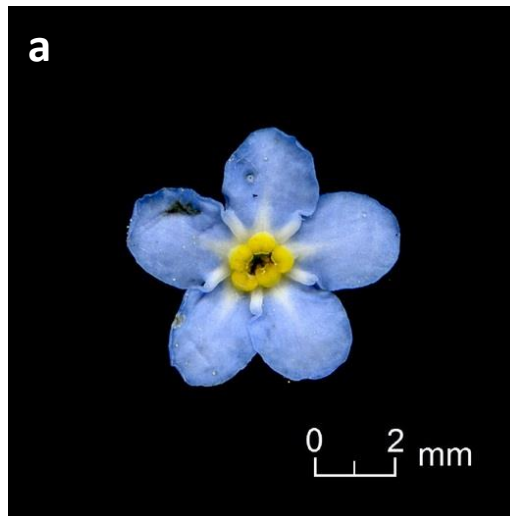
1b Pèls del calze, si més no alguns, uncinats o fortament arcuats..... 5



2a Corol·la d'1-3 mm de diàm. [a]; herba anual [b]..... 3



2b Corol·la de 3-8 mm de diàm. [a]; herba perenne rizomatosa [b]..... 4



3a Fulles superiors amb pilositat subpatent [a]; inflorescència bracteada sovint fins prop de l'àpex, densa [b]..... [M. pusilla](#)

3b Fulles superiors amb pilositat aplicada [a]; inflorescència afil·la o amb poques bràctees a la part basal, laxa [b]..... [M. sicula](#)



[TORNAR](#)
[ENRERE](#)



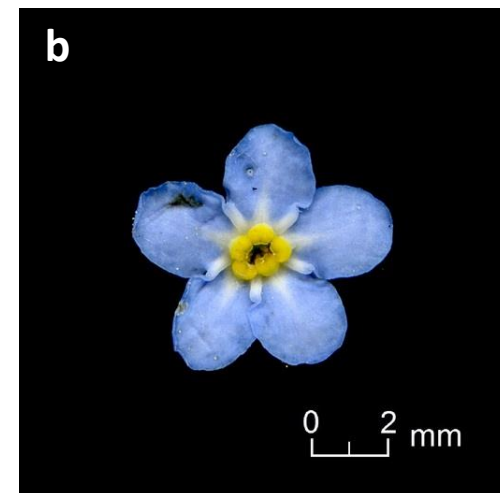
4a Fulles superiors amb pilositat aplicada..... [M. scorpioides](#)



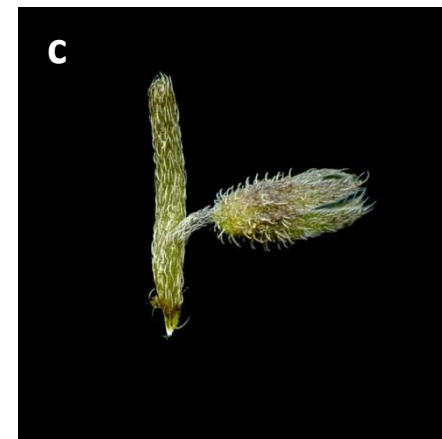
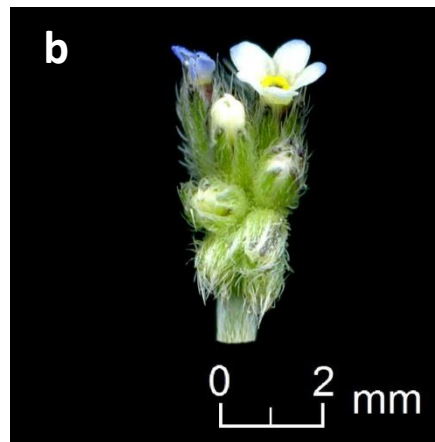
4b Fulles superiors amb pilositat subpatent..... [M. sylvatica](#)



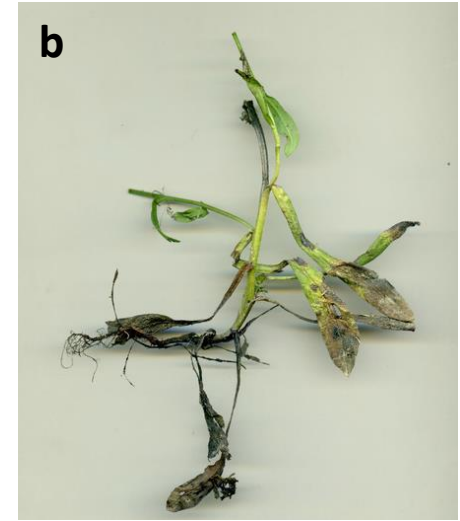
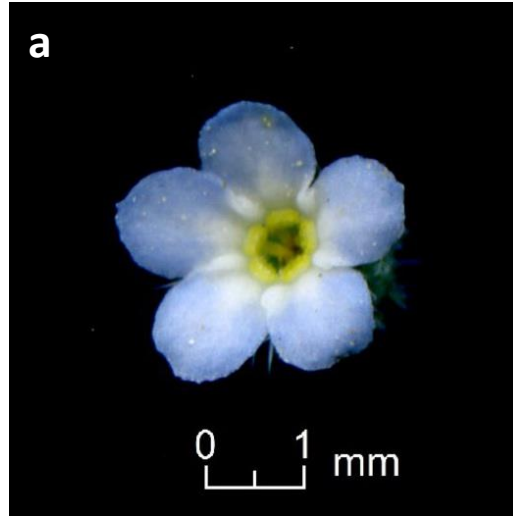
5a Planta perenne o biennal [a]; corol·la de (2)3-9 mm de diàm. [b]..... 6



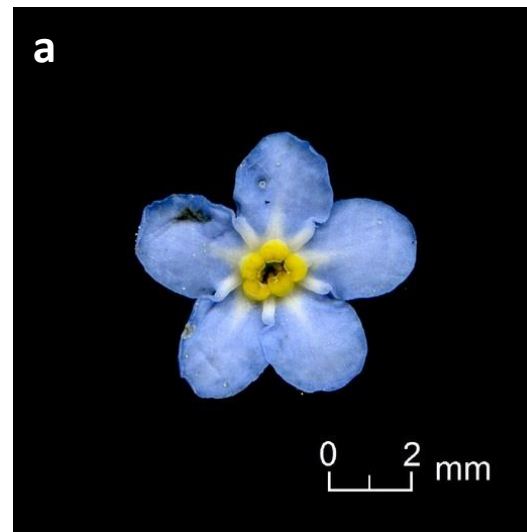
5b Planta anual, de rel feble, amb la part foliosa de la tija sovint més curta que la inflorescència [a]; corol·la d'1-2(3) mm de diàm. [b]; pedicels fructífers més curts que el calze o poc més llargs [c]..... 8



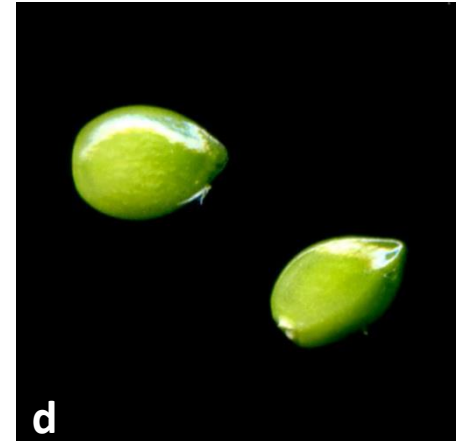
6a Corol·la de 2-4 mm [a]; planta biennal [b]..... [M. arvensis](#)



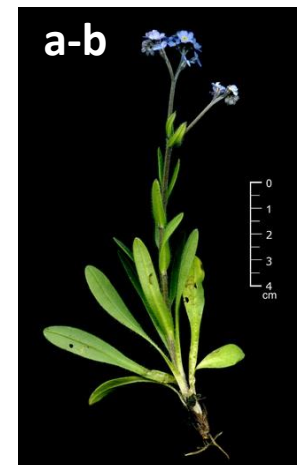
6b Corol·la de (4)5-9 mm [a]; planta perenne [b]..... [7](#)



7a Tija generalment de més de 20 cm [a]; inflorescència llarga i laxa [b]; calze arrodonit a la base, finalment caduc [c]; mericarps \pm aguts [d]..... [*M. sylvatica*](#)



7b Tija de menys de 20(35) cm [a]; inflorescència relativament curta i densa [b]; calze \pm atenuat a la base, persistent [c]; mericarps obtusos [d]..... [*M. alpestris*](#)



8a Part inferior de la tija i nervis del revers de les fulles amb pèls uncinats [a]; inflorescència foliosa que comença quasi a la base de la planta, amb l'eix rígid [b]; pedicels molt més curts que el calze [c]..... [M. stricta](#)

8b Part inferior de la tija i revers de les fulles sense pèls uncinats [a]; inflorescència afil·la que ocupa els 2/3-1/2 superiors de la planta, amb l'eix poc rígid [b]; pedicels poc més curts que el calze o aproximadament tan llargs [c]..... [9](#)



9a Flors blaves [a]; mericarps sense marge distint (o amb marge molt estret) [b]; pedicels fructífers inferiors sovint més llargs que el calze [c]..... [M. ramosissima](#)



9b Flors inicialment grogues, o d'un blanc groguenc, al final violàcies o blaves [a]; mericarps amb marge ample [b]; pedicels fructífers en general més curts que el calze [c]..... [M. discolor](#)

