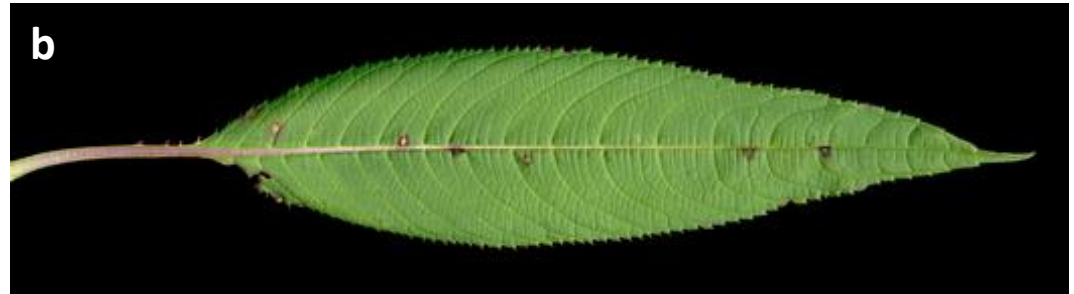


1a Flors grogues [a]; fulles laxament dentades [7-15(20) dents a cada costat], obtuses o ± agudes, no acuminades [b]..... [*I. noli-tangere*](#)



1b Flors purpúries o de color de rosa, rarament blanques [a]; fulles finament serrades [(18)20-50 dents a cada costat], agudament acuminades [b]..... [2](#)



2a Fulles oposades o en verticils de 3 [a]; esperó de 2-5(7) mm [b]..... [*I. glandulifera*](#)



2b Fulles esparses [a]; esperó de 12-18 mm [b]..... [*I. balfourii*](#)

