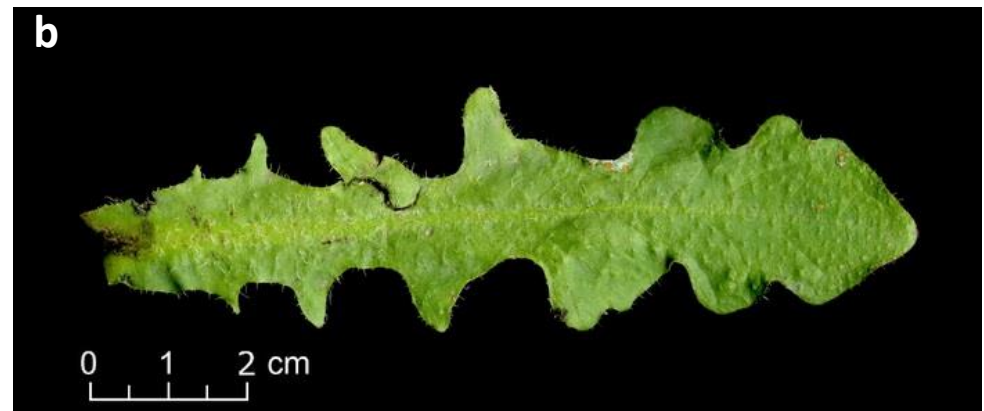
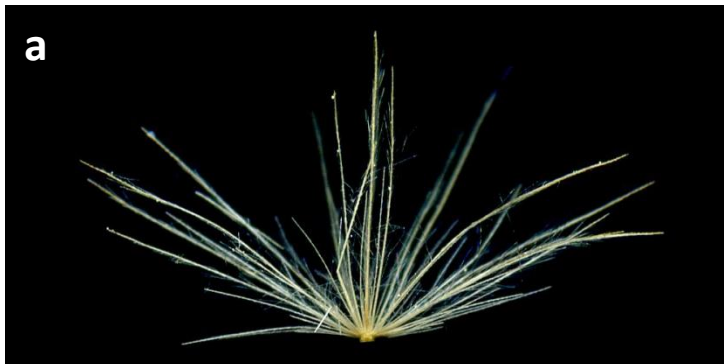


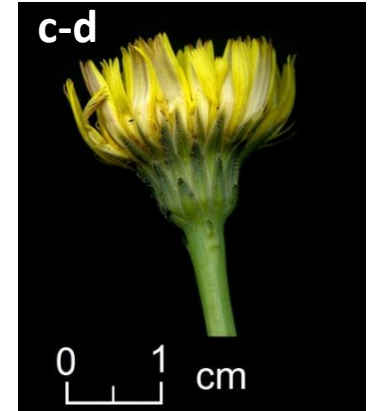
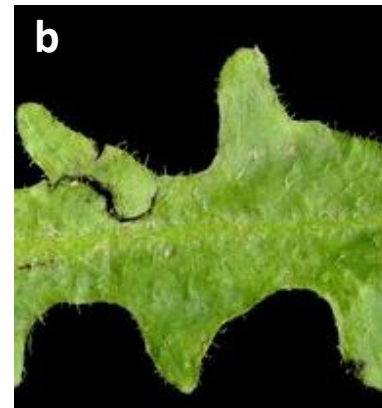
1a Papus uniserial, amb setes de 6-11 mm [a]; fulles de (5)10-25 x (2)3-6 cm, molt sovint amb taques fosques [b] [*H. maculata*](#)



1b Papus biserial, amb setes exteriors de 3-6 mm i les interiors de 9-15 mm [a]; fulles ordinàriament de menys de 15 x 3 cm [b]..... [2](#)



2a Planta perenne de rel gruixuda [a]; fulles ordinàriament gruixudes i setuloso-hispides [b]; involucre molt més curt que les flors [c]; capítols de 2-3(4) cm de diàm. [d]..... [*H. radicata*](#)



2b Planta anual, de rel prima [a]; fulles primes i glabrescents [b]; involucre poc més curt que les flors [c]; capítols de 0,5-1,5 cm de diàam. [d]..... [*H. glabra*](#)

