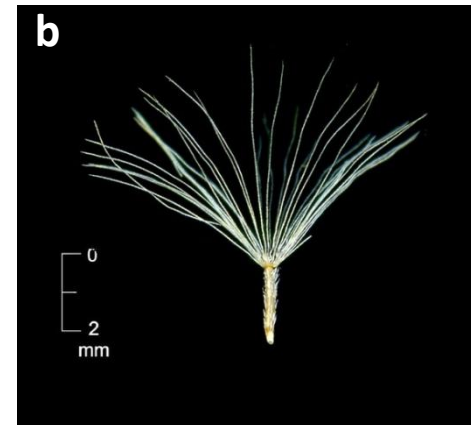
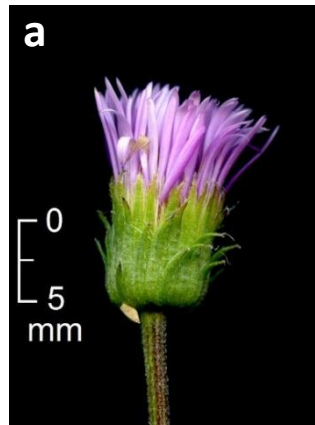


**1a** Involucre de 2-5 mm de longitud [a]; aqueni d' 1 mm aproximadament, amb papus de 2-3 mm [b]; fulles inferiors normalment lobulades o amb dents grosses [c]..... **2**



**1b** Involucre de 5-10 mm de longitud [a]; aqueni de 2-3 mm, amb papus de 3-7 mm [b]; fulles totes enteres o molt poc dentades [c]..... **3**



**2a** Fulles d'1-3(4) cm, anguloses, les caulinars inferiors normalment trilobades [a];  
planta decumbent o ascendent, lignificada a la part inferior [b]..... [\*E. karvinskianus\*](#)



**2b** Fulles normals de 3,5-14 cm, les inferiors fortament dentades [a]; planta en  
general erecta, de tija no lignificada [b]..... [\*E. annuus\*](#)



**3a** Planta amb pèls llargs no glandulars i pèls curts glandulars, abundants sobretot a la summitat, viscosa..... [E. atticus](#)

**3b** Planta sense pèls glandulars o, rarament, amb algun pèl glandular isolat, no viscosa [4](#)



**4a** Lígules poc més llargues que les flors tubuloses (2-4 mm) [a]; involucre poc pilós [b]; herba de rabassa poc desenvolupada, normalment amb les fulles basals absents al temps de la florida i amb més de 10 fulles caulinars [c]..... [E. acer](#)



**4b** Lígules molt sovint molt més llargues que les flors tubuloses [a]; rarament curtes, però llavors involucre densament llanós [b]; herba de rizoma ben desenvolupat, amb les fulles basals presents al temps de la florida i normalment amb menys de 10 fulles caulinars [c]..... [5](#)



**5a** involucre densament llanós, blanquinós..... [E. uniflorus](#)



**5b** involucre glabrescent o laxament pilós..... [6](#)



**6a** Capítols amb flors femenines filiformes entremig de les flors ligulades i les flors tubuloses centrals [a]; planta pilosa [b]..... [\*E. alpinus\*](#)

**6b** Capítols sense flors femenines filiformes [a]; planta glabrescent [b]... [\*E. glabratus\*](#)

