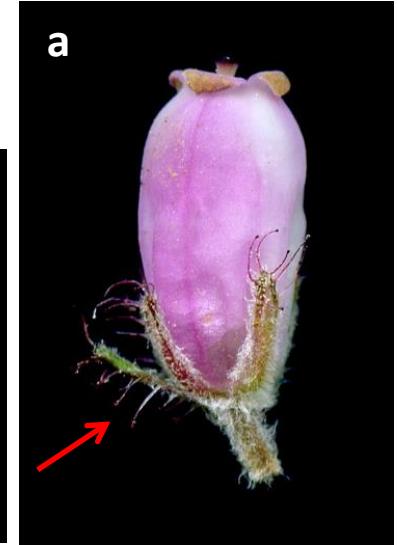
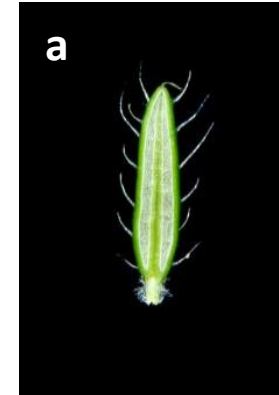


1a Marge de les fulles i dels sèpals amb cilis llargs i rígids [a];
planta que viu en les molleres d'esfagnes d'alta muntanya

E. tetralix



1b Marge de les fulles i dels sèpals no ciliat [a]; planta que viu en les brolles de sòls secs, tant sobre substrat silici com calcari

2



2a Exemplars amb flors [3](#)



2b Exemplars sense flors [7](#)



3a Corol·la verdosa, blanca o lilàcia, profundament lobulada o no, d'1,5-3(4) mm de llarg [a]; anteres incluses (no sobresurten de la corol·la) [b] [4](#)

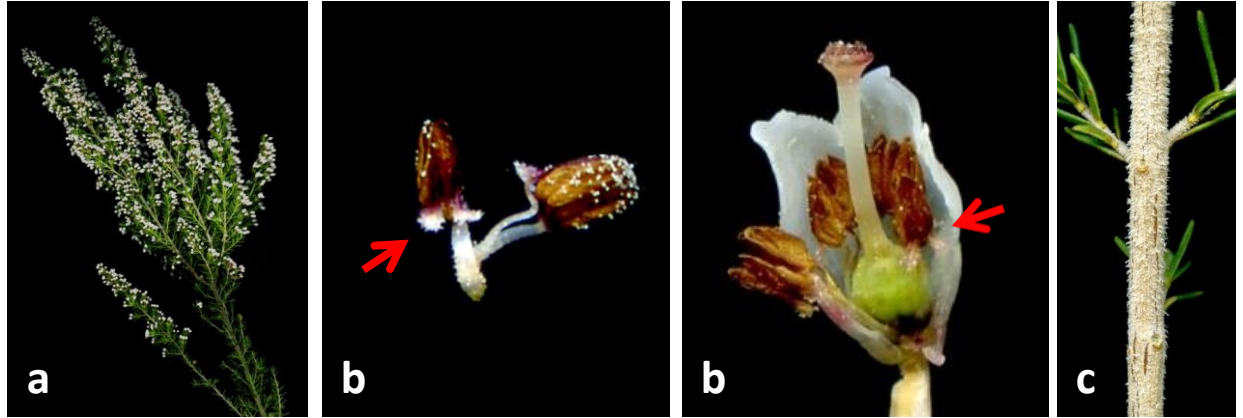


3b Corol·la rosada o vermellosa, de lòbuls poc profunds i de més de 3 mm de llarg [a]; anteres exsertes o incluses [b] [5](#)

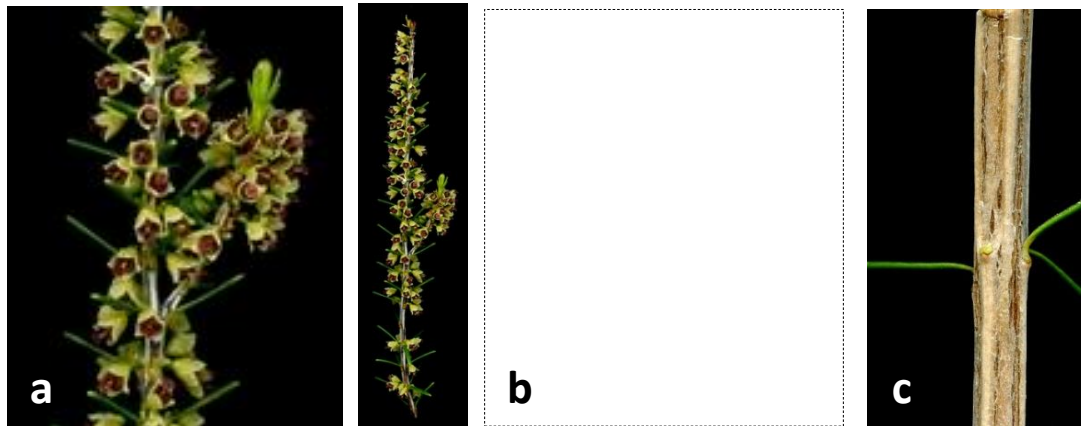


4a Flors d'un blanc lilaci, en inflorescències amplemment piramidals [a]; anteres amb apèndixs basals [b]; branquillons joves densament pilosos-blanquinosos [c]

..... [E. arborea](#)



4b Flors verdoses en inflorescències estretament piramidals [a]; anteres sense apèndixs [b]; branquillons joves glabres o poc pilosos [c] [E. scoparia](#)



5a Estams inclosos [a]; anteres amb apèndixs basals [b]

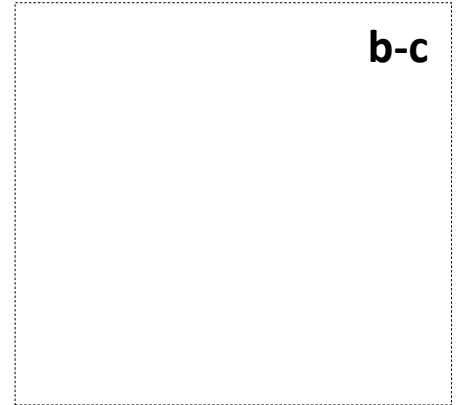
..... [*E. cinerea*](#)



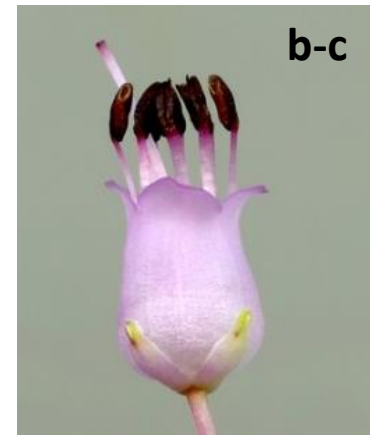
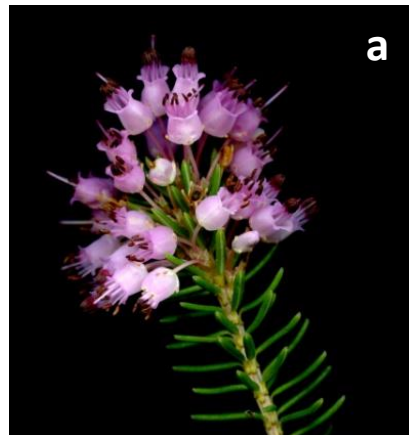
5b Estams exserts [a]; anteres sense apèndixs basals [b] ... [6](#)



6a Inflorescències generalment ultrapassades per brots foliosos [a]; corol·la de 3-4 mm [b]; anteres de 0,5-0,8 mm [c]..... [E. vagans](#)



6b Inflorescències terminals [a]; corol·la de 4-5 mm [b]; anteres aproximadament d'1,5 mm [c] [E. multiflora](#)



7a Branquillons joves pubescents [8](#)



7b Branquillons joves glabres o glabrescents [10](#)



8a Fulles molt estretament linears de 0,3-0,6(0,8) mm d'amplada, molt revolutes, els marges es toquen entre ells pel revers en tota llur longitud) [a]; arbust o mata de ramificació irregular ...[9](#)



8b Fulles de 0,6-1 mm d'amplada, amb els marges \pm revoluts, però que no solen estar en contacte directe en tota llur longitud [a]; arbust o mata amb nombrosos branquillons erectes poc ramificats[E. scoparia](#)



9a La majoria de les fulles en ramells de fulletes (braquiblastes) a llur axil·la [a]; mata de 20-60 cm [b]; branquillons joves amb una curta pubescència cendrosa [c].

[E. cinerea](#)

9b La majoria de les fulles sense ramells de fulletes a l'axil·la [a]; arbust de 1-4(7) m [b]; branquillons joves amb pubescència blanquinosa ben visible [c]..... [E. arborea](#)



10b Fulles amb els marges revoluts, però que no solen estar en contacte directe en tota llur longitud [*E. scoparia*](#)



10a Fulles amb els marges revoluts que es toquen pel revers entre ells en tota llur longitud [11](#)



11a Arbust alt, ramificat, de 0,4-1,5(2,5) m [a]; fulles de (6)7-11 × 1-1,2 mm [b] [*E. multiflora*](#)



11b Mata baixa de 0,2-0,5(0,8) m, amb tiges decumbents i branquillons erectes poc ramificats [a]; fulles de 6-11 × 0,6-0,8(1,1) mm, distribuïdes en quasi tota la longitud dels branquillons. [b]..... [*E. vagans*](#)

