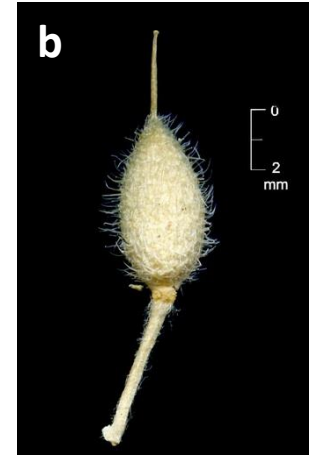
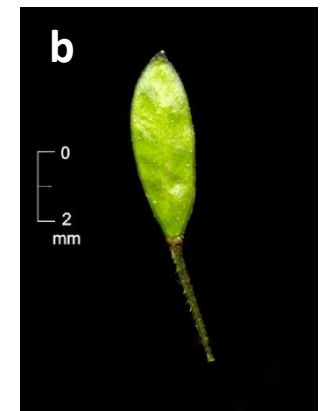


**1a** Fulles rígides, ciliades al marge i glabres a ambdues superfícies, totes en roseta basal [a]; silícules amb l'estil d'1,5-4 mm [b]..... 2



**1b** Fulles blanques, ± piloses a ambdues superfícies, ordinàriament algunes de caulinars [a]; silícules amb l'estil més curt [b]..... 3



**2a** Tija i pedicels glabres ..... [\*D. aizoides\*](#)

**2b** Tija i pedicels molt pilosos..... [\*D. hispanica\*](#)



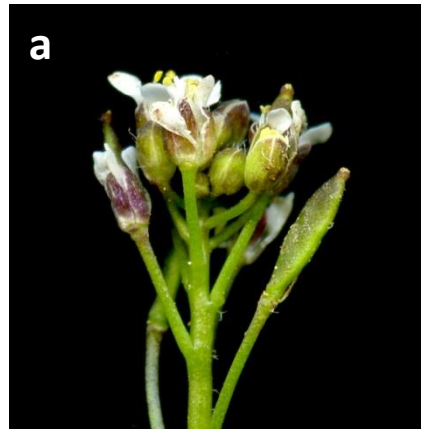
**3a** Planta anual, ordinàriament amb més de 4 fulles caulinars [a]; estil subnul [b]..... [4](#)



**3b** Planta perenne,  $\pm$  cespitosa, amb 0-3 fulles caulinars [a]; estil de més de 0,3 mm [b] [5](#)



**4a** Pètals blancs, arrodonits a l'apex [a]; silícules glabres o glabrescents [b]; fulles caulinars cordato-amplexicaules [c]..... [\*D. muralis\*](#)



**4b** Pètals grocs, emarginats [a]; silícules pubescents [b]; fulles caulinars no amplexicaules, cuneades a la base [c]..... [\*D. nemorosa\*](#)



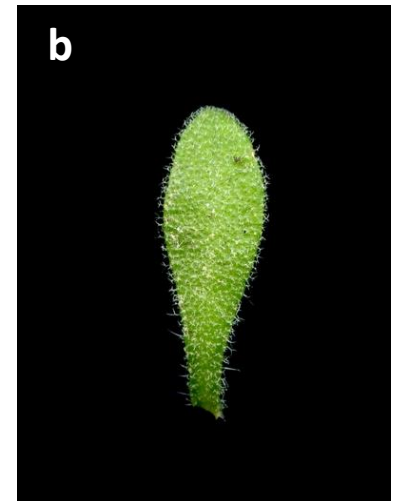
**5a** Silícules pubescents..... [D. tomentosa](#)

**5b** Silícules glabres o glabrescents (de vegades feblement ciliades al marge)..... [6](#)



**6a** Tija glabra [a]; fulles glabrescents [b]..... [D. fladnizensis](#)

**6b** Tija ± pilosa [a]; fulles piloses [b]..... [7](#)



**7a** Silícules de 3-6(8) x 1,5-2 mm [a]; pètals de 2-3 mm [b]; fulles basals oblongo-lanceolades [c]..... [\*D. siliquosa\*](#)



**7b** Silícules de 6-12 x 1,5-3 mm [a]; pètals de 3-5 mm [b]; fulles basals obovades [c]..... [\*D. dubia\*](#)

