



Flora Catalana

Viu, gaudeix i aprèn amb la nostra flora

<http://www.floracatalana.cat>

Clau dicotòmica
del gènere

Chaerophyllum

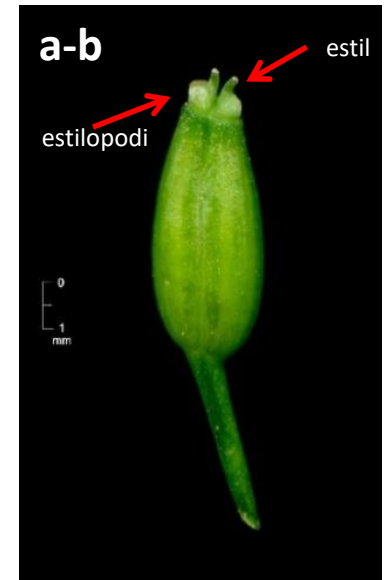
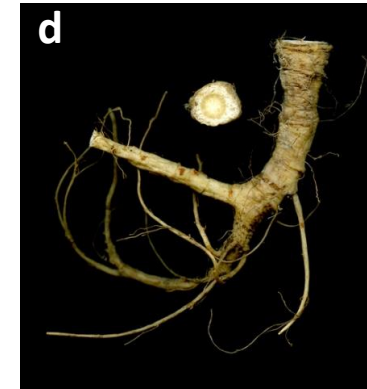
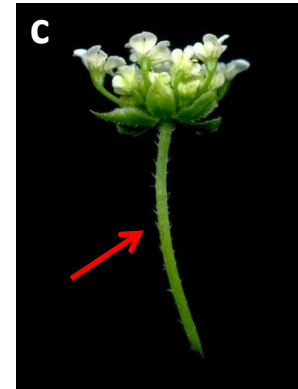
Pere Barnola Echenique

Joan Font Garcia

Daniel Pérez Bosque

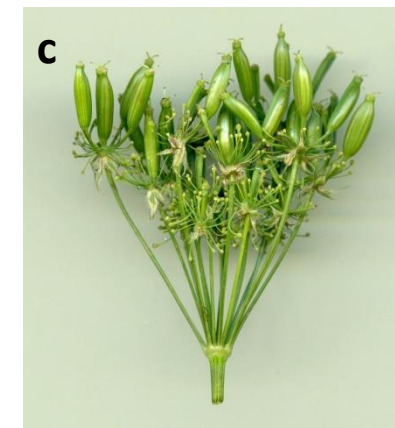
1a. Fruit de 4-7 mm [a]; estils aprox. tan llargs com l'estilopodi [b]; radis de la umbel·la pilosos [c]; herba biennal o anual, de rel fusiforme [d]

.... [C. temulum](#)



1b. Fruit de (4)8-12 mm [a]; estils netament més llargs que l'estilopodi [b]; radis de la umbel·la generalment glabres [c]; herba perenne, de rabassa gruixuda [d]

.... [2](#)



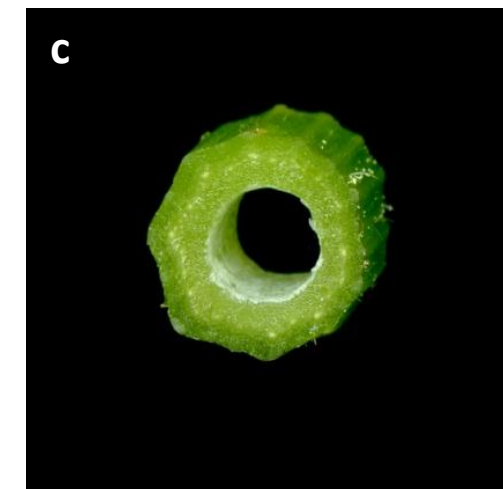
2a. Pètals glabres [a]; estils finalment reflexos [b]; tija plena, generalment amb taques purpuràcies, lleugerament inflada sota els nusos [c]

..... [C. aureum](#)



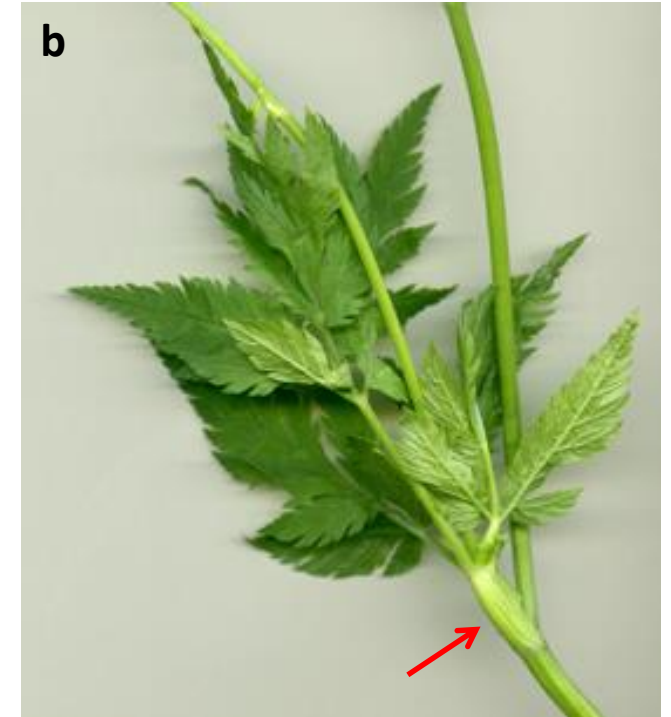
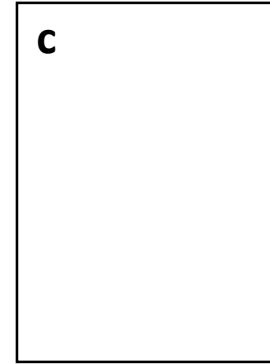
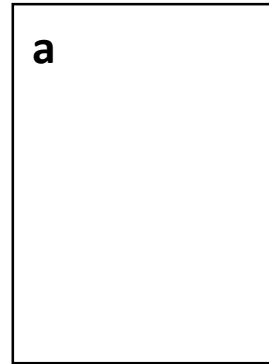
2b. Pètals ciliats [a]; estils erectes o poc divergents [b]; tija fistulosa, ordinàriament sense taques i no engruixida als nusos [c]

..... [C. hirsutum](#)



Chaerophyllum hirsutum comprèn 2 subespècies:

a1. Carpòfor enter o bifurcat a l'apex (com a màxim en 1/3 de la seva longitud) i lleugerament engruixit a la base [a]; beines de les fulles superiors d'1-5 cm [b]; umbel·les convexes [c] *C. hirsutum* subsp. *hirsutum*



a2. Carpòfor bifurcat fins prop de la base (almenys fins a 1/2) i no engruixit a la base [a]; beines de les fulles superiors de 0,3-1 cm [b]; umbel·les planes [c] ***C. hirsutum* subsp. *villarsii***

Pirin.
rrr