

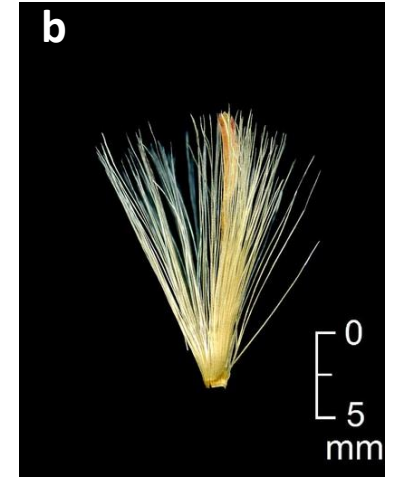
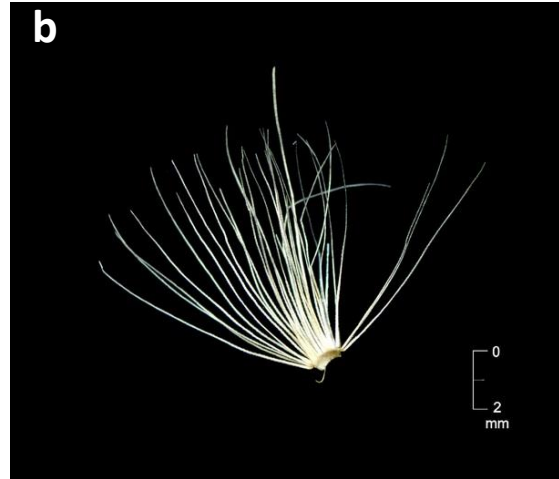
**1a** Planta densament tomentosa, blanquinosa, especialment al revers de les fulles i a les tiges [a]; anvers foliar amb pèls principalment unicel·lulars [b]..... [\*C. carlinoides\*](#)



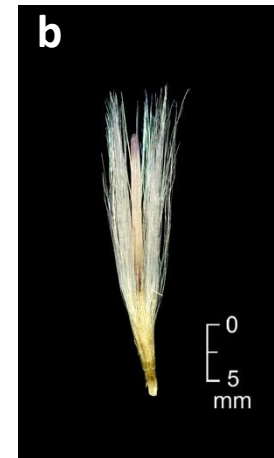
**1b** Planta no densament tomentosa, verda [a]; anvers foliar amb pèls principalment pluricel·lulars [b]..... [2](#)



**2a** Involucre de 3-10(13) mm d'amplada [a]; papus de 9-17(22) mm [b]..... [Grup 1](#)



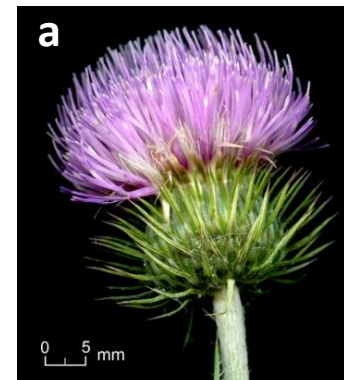
**2b** Involucre de 13-50 mm d'amplada [a]; papus de (10)14-30 mm [b]..... [3](#)



**3a** Capítols, ben constituïts, de (2)3-5 cm de diàm., ordinàriament pènduls [a];  
bràctees involucrals mitjanes amb el terç inferior dilatat, ordinàriament de més de 2  
mm d'amplada [b]..... [C. nutans](#)



**3b** Capítols normalment de menys de 3-4 cm de diàm., erectes o, més rarament, pènduls [a];  
bràctees involucrals lanceolato-linears, ordinàriament de menys de 2 mm  
d'amplada [b]..... [4](#)



**4a** Planta perenne, rizomatosa [a]; anvers de les fulles glabre [b]; bràctees involucrals erectes o poc recorbades [c]..... [C. defloratus](#)



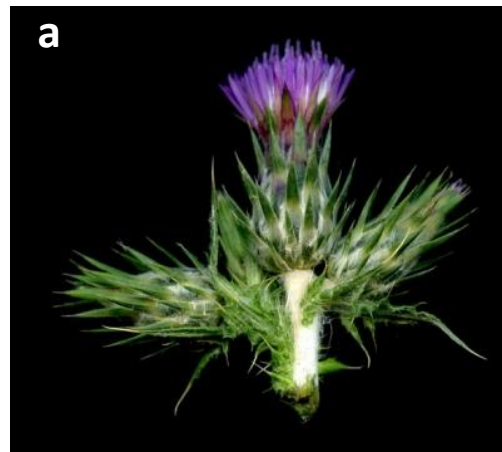
**4b** Planta biennal de rel axonomorfa [a]; anvers de les fulles sovint amb pèls pluri-cel·lulars esparsos, poc abundants [b]; bràctees involucrals externes normalment molt recorbades [c]..... [C. nigrescens](#)



**1a** Capítols damunt un peduncle no alat de més de 3 cm de llargada [a]; herba anual, biennal o perenne [b]..... [2](#)



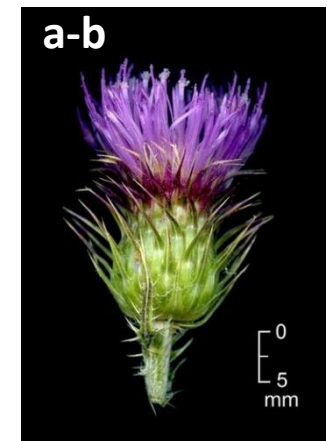
**1b** Capítols subsèssils damunt una tija alada i espinescent o amb peduncle de menys de 3 cm de llargada [a]; herba anual o biennal [b]..... [4](#)



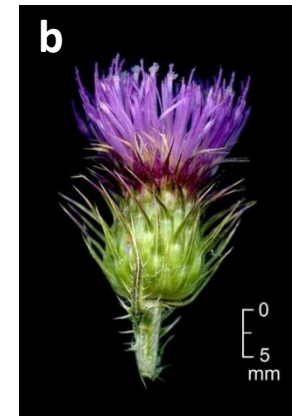
**2a** Capítols petits, cilíndrics, finalment caducs [a]; involucre de (14)18-25 x 3-9 mm, generalment aracnoide [b]; herba anual o biennal [c]; fulles amb el revers araneós [d]  
..... [C. pycnocephalus](#)



**2b** Capítols mediocres ovoides, no caducs [a]; involucre de (12)14-26(35) x (4)7-20 mm, generalment glabrescent o molt poc araneós [b]; herba biennal o perenne [c].... [3](#)



**3a** Herba biennal [a]; bràctees involucrals recorbades, almenys a l'àpex [b]; fulles superiors amb el revers  $\pm$  pilós [c]..... [\*C. nigrescens\*](#)



**3b** Herba perenne, rizomatosa; bràctees involucrals no recorbades; fulles amb el revers glabrescent..... [\*C. defloratus\*](#)

capítols mediocres 7-20 mm amplada i amb peduncle de mes de 3 cm



**4a** Capítols petits cilindracs, oblongs [a]; involucre de (14)15-25 x 3-9 mm [b]..... 5

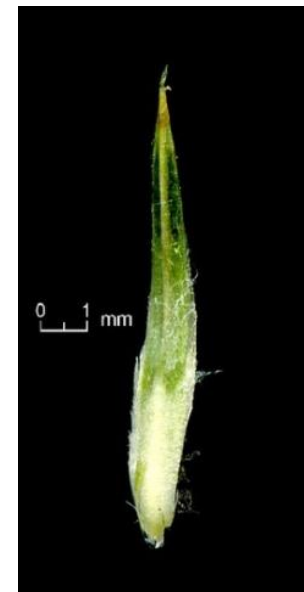
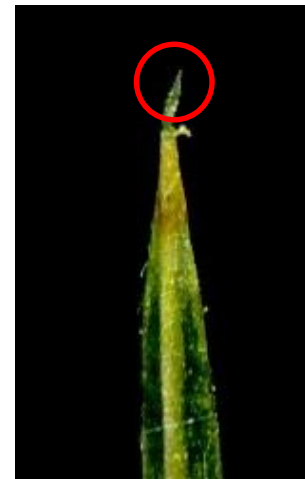


**4b** Capítols ovoides o campanulats, més amples [a]; involucre de 12-30 x 5-27 mm [b]..... 7





**5a** Bràctees involucrals mitjanes d'1,2-1,5(2) mm d'amplada, linear-lanceolades, curtament espinescents a l'àpex..... [C. bourgeanus](#)

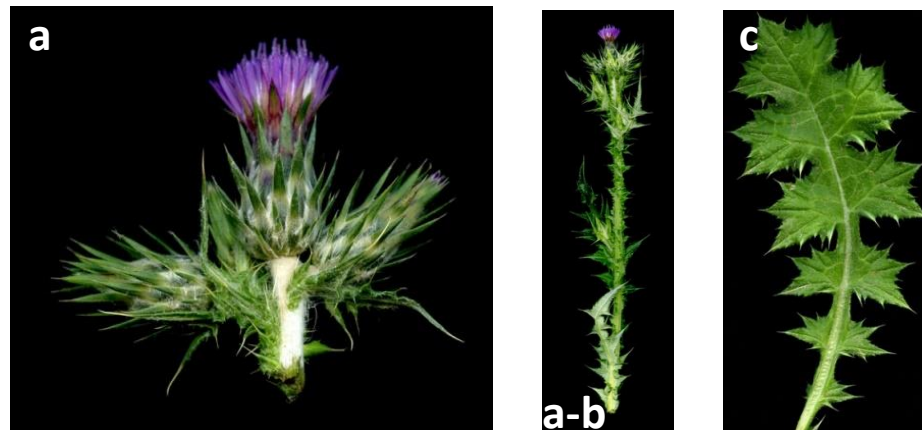


**5b** Bràctees involucrals mitjanes de (1,5)2-3,5 mm d'amplada, lanceolades, espinescents a l'àpex..... [6](#)



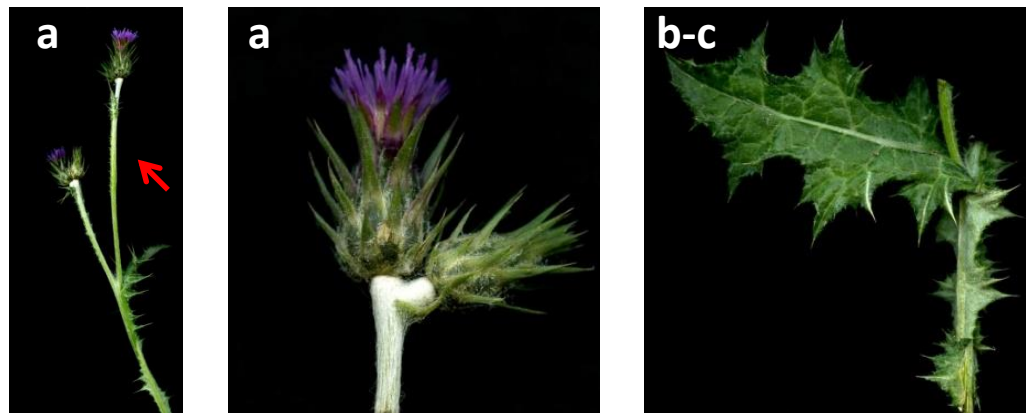
**6a** Capítols subsessils, normalment reunits en grups de (2)3-10(12) [a]; tija amb ales amples i ininterrompudes fins a l'àpex [b]; fulles amb (3)6-10 parells de lòbuls [c]

..... [\*C. tenuiflorus\*](#)



**6b** Capítols, tots o alguns, amb peduncle no alat, solitaris o en grups de 2-4 [a]; tija amb ales estretes i sovint interrompudes [b]; fulles amb 2-5 parells de lòbuls [c] .....

..... [\*C. pycnocephalus\*](#)



**7a** Planta perenne, rizomatosa, amb la majoria de les espines de més de 5 mm.....

..... [C. defloratus](#)

Capitols ovoides o campanulats de 5-27 d'amplada i peduncle de menys de 3 cm

**7b** Planta anual, biennal o perenne, amb la majoria de les espines de menys de 5 mm

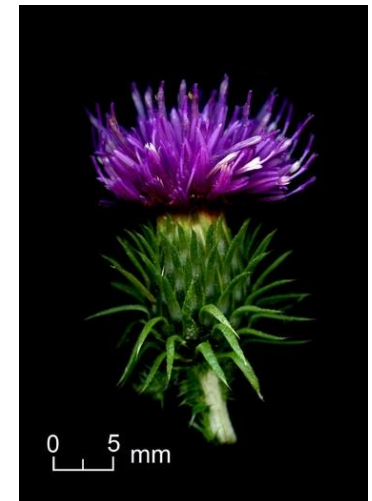
..... [8](#)



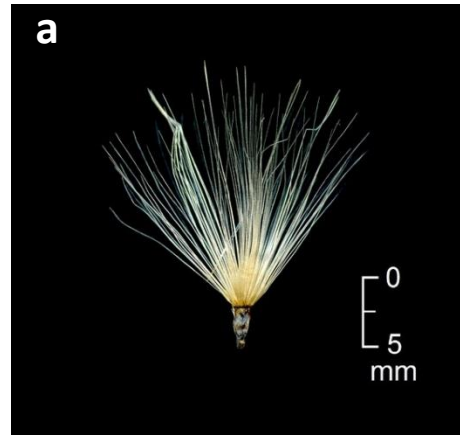
**8a** Bràctees involucrals erectes, aplicades..... [C. bourgeanus](#)



**8b** Bràctees involucrals divergents, no aplicades, rectes o recorbades a la part superior ..... [9](#)



**9a** Pappus de 14-22 mm [a]; bràctees involucrals en general molt recorbades [b]; capítols ordinàriament pedunculats i solitaris [c]..... [\*C. nigrescens\*](#)



**9b** Pappus de 9-13 mm [a]; bràctees involucrals rectes o poc recorbades [b]; capítols subsessils o curtament pedunculats (< 2 cm), de vegades aglomerats [c]..... [\*C. crispus\*](#)

