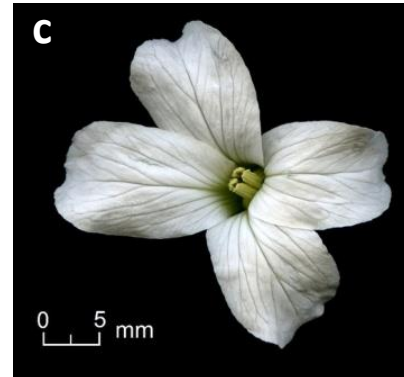
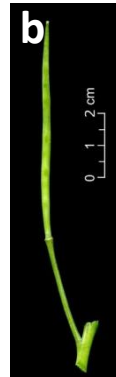
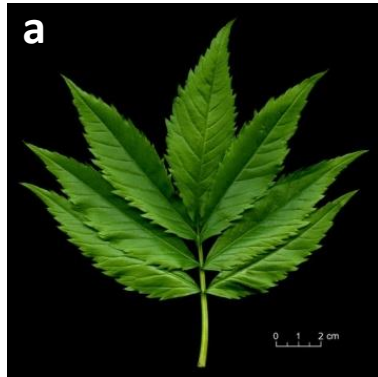
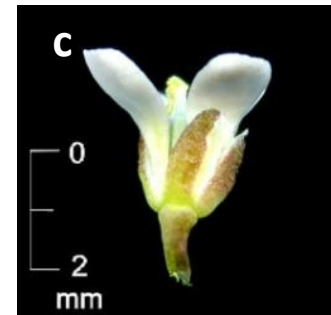
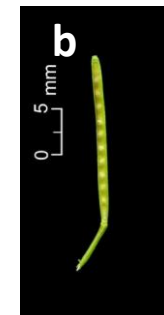


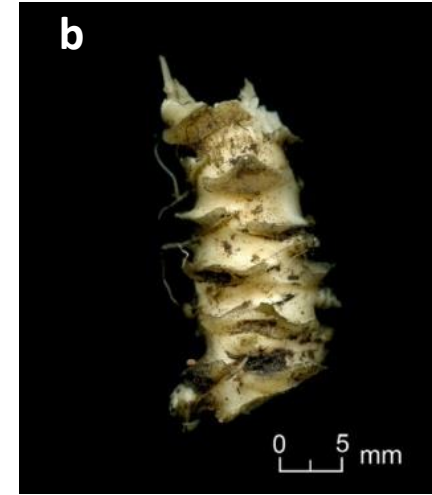
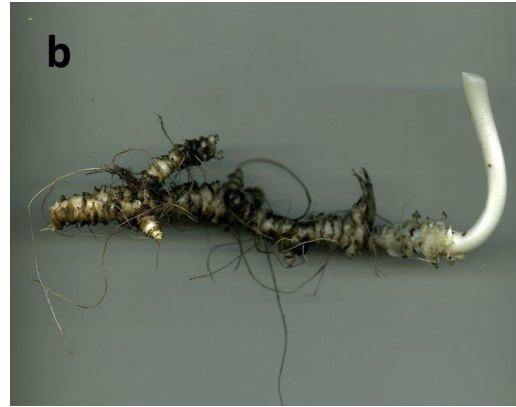
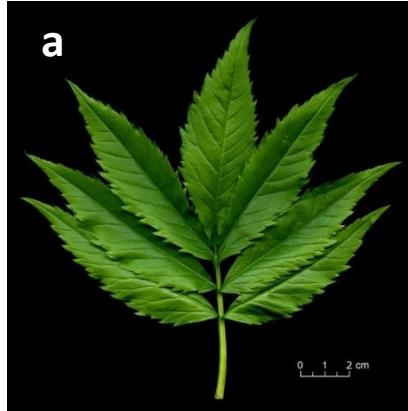
**1a** Fulles compostes de folíols lanceolats de 5-15(18) cm [a]; síliques de 4-8 cm [b]; pètals d'1,4-2,2 cm [c]; planta amb rizoma horitzontal esquamós i amb fulles poc nombroses [d] [subgèn. *Dentaria*] ..... **2**



**1b** Fulles enteres o compostes de folíols més petits (rarament el terminal més gran i, en aquest cas, suborbicular) [a]; síliques de 0,8-4 cm [b]; pètals en general més petits [c] [subgèn. *Cardamine*]..... **3**



**2a** Fulles pinnaticompostes, amb 5-9 folíols [a]; rizoma de 4-10 mm de diàm., cobert d'esquames obtuses d'1-2 mm [b].. [C. heptaphylla](#)



**2b** Fulles palmaticompostes, amb 3-5 folíols [a]; rizoma d'1,5-2,5 mm de diàm., cobert d'esquames triangulars, agudes, trífides, de 6-10 mm [b] ..... [C. pentaphyllos](#)



**3a** Fulles caulinars amb petites aurícules amplexicaules a la base del pecíol ..... 4



**3b** Pecíol sense aurícules basals..... 5



**4a** Fulles enteres o lirato-pinnatipartides (rarament pinnatisectes), amb 3-7 segments enters (rarament  $\pm$  dentats) [a]; pètals de 3-6 mm [b]

..... [\*C. resedifolia\*](#)



**4b** Fulles totes pinnaticompostes, les caulinars amb 13-19 folíols dentats o lobulats [a]; pètals de 2-3 mm (rarament nuls) [b]..... [\*C. impatiens\*](#)



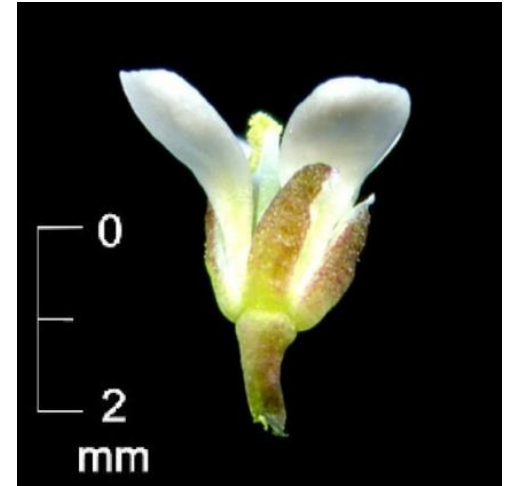
**5a** Fulles simples i enteres (rarament sinuades o lobades).....

.....[C. bellidifolia](#)

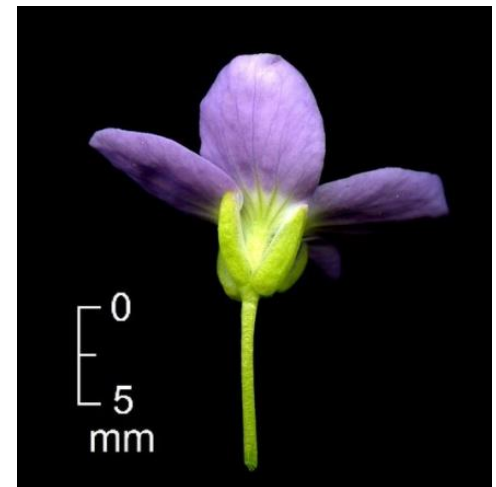
**5b** Fulles pinnaticompostes o pinnatisectes..... [6](#)



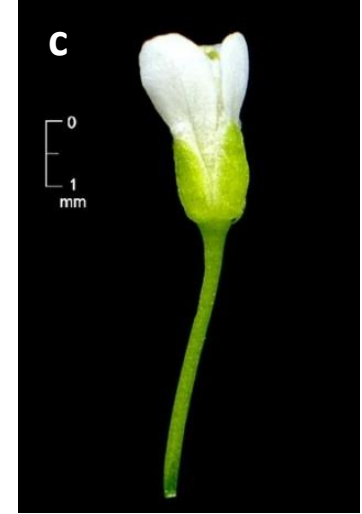
**6a** Pètals de 2-3 mm, poc més llargs que el calze, de vegades nuls [7](#)



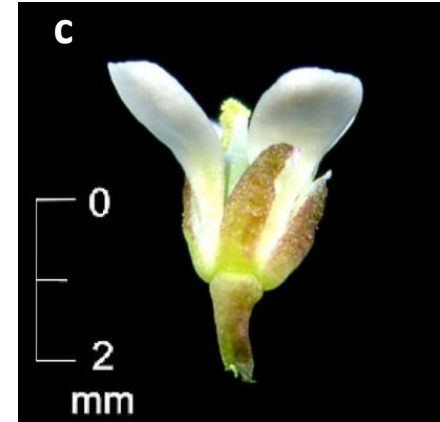
**6b** Pètals de més de 5 mm, 2-3 vegades més llargs que el calze... [9](#)



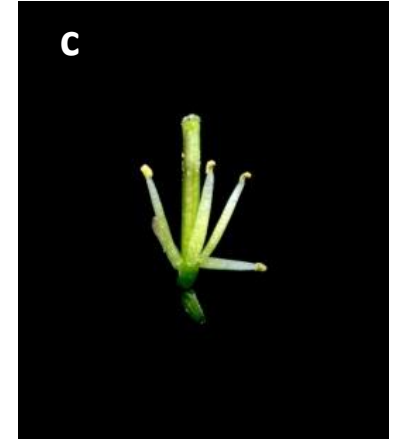
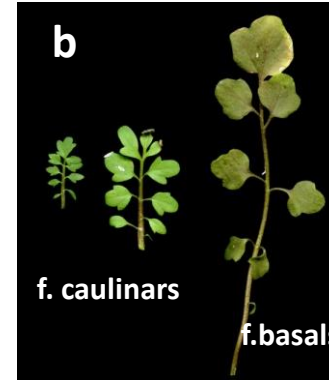
**7a** Planta enterament glabra [a]; fulles amb 11-19 folíols oblongo-linears [b]; pètals d'1,8-2,5 mm [c]..... [C. parviflora](#)



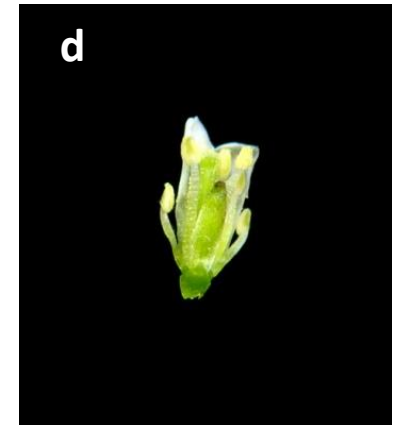
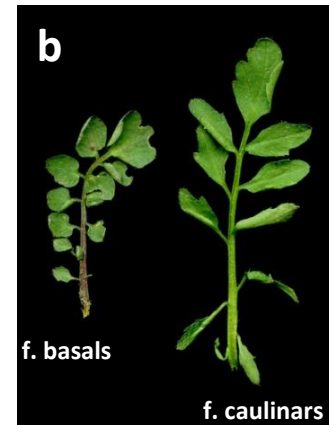
**7b** Planta ± pilosa, sobretot a la base [a]; fulles amb 5-13 folíols ovats o reniformes (almenys els terminals de les fulles inferiors) [b]; pètals de 2,5-3 mm [c]..... [8](#)



**8a** Anual; tija dreta o molt poc flexuosa [a]; (1)2-4(6) fulles caulinars més petites que les de la roseta basal, que sol ésser ben desenvolupada [b]; 4(6) estams [c]. ..... [C. hirsuta](#)

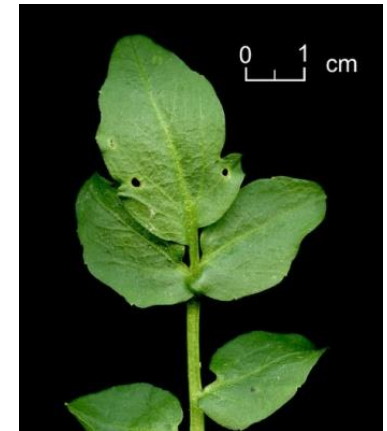


**8b** Biennal en general; tija flexuosa [a]; (4)6-12 fulles caulinars, les superiors en general més grans que les inferiors [b]; roseta basal sovint desapareguda al temps de la florida [c] ; 6 estams [d]..... [C. flexuosa](#)





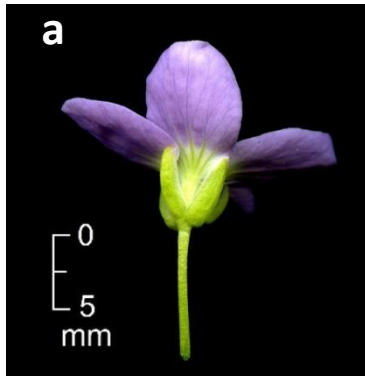
**9a** Folíol terminal de les fulles caulinars mitjanes orbicular, reniforme o amplament el·líptic, de més de 2 cm d'amplada..... [10](#)



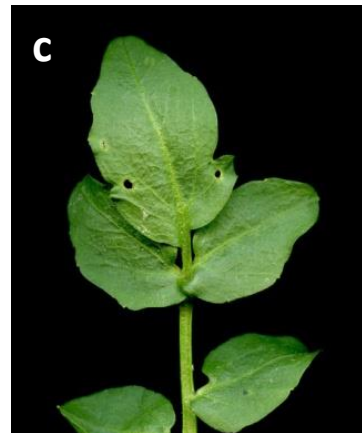
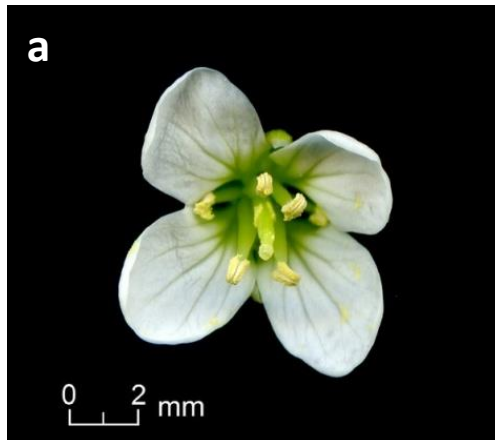
**9b** Folíol terminal de les fulles caulinars mitjanes estretament el·líptic, lanceolat o oblongo-linear, de menys d' 1,5(2) cm d'amplada ..... [11](#)



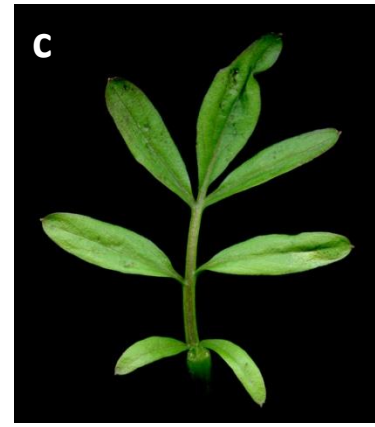
**10a** Pètals rosa (molt rarament blancs) de 9-13 mm [a]; síliqua d'1,5-1,8 mm d'amplada [b]; fulles caulinars superiors amb el folíol terminal suborbicular [c]..... [\*C. raphanifolia\*](#)



**10b** Pètals blancs, de 7-9 mm [a]; síliqua de 0,8-1 mm d'amplada [b]; fulles caulinars superiors amb el folíol terminal oblongo-lanceolat [c]; planta de gust picant, amb estolons epigeus llargs, foliosos [d]..... [\*C. amara\*](#)



**11a** Pètals blancs [a]; estigma tan ample com l'estil o més estret [b]; més de 5 fulles caulinars, amb folíols obovats o oblongo-lanceolats [c]..... [C. amara](#)



**11b** Pètals rosa (molt rarament blancs) [a]; estigma més ample que l'estil [b]; menys de 5 fulles caulinars, amb folíols oblongs o oblongo-linears [c].... [C. pratensis](#)

