

**1a** Fulles, totes o la majoria, simples, lanceolades, dentades; flors sovint amb **lígules** grogues, grosses i visibles ..... **2**

**1b** Fulles, totes o la majoria, profundament dividides o compostes; capítols amb lígules blanques, sense lígules o petites de < 1 mm ..... **3**



**2a** Capítols erectes [a]; fulles **peciolades** [b]; aquenis linears, amb setes marginals ascendents i 2(4) **arestes** apicals amb setes reflexes [c] ..... **B. aurea**



**2b** Capítols inclinats; fulles **sèssils**, ± connates; aquenis cuneïformes, amb setes marginals reflexes i (3)4 **arestes** apicals amb setes reflexes ..... **B. cernua**



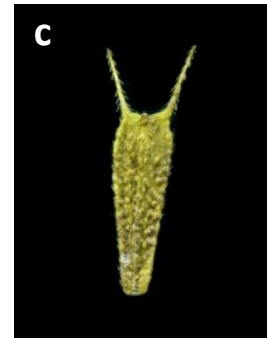
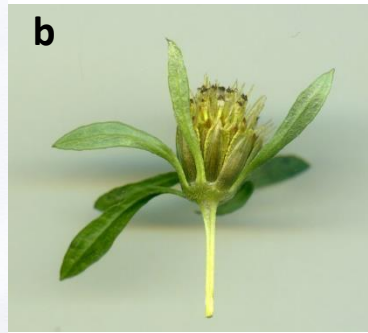


**3a** Fruits (aquenis) de 5-8 × 2-3 mm, amb 2, 3 o 4 arestes al capdamunt . . . . 4

**3b** Fruits (aquenis) de > 8 mm de llarg i molt estret (< 1 mm), amb > 3 o 4 arestes al capdamunt . . . . . 5



**4a** Fulles de la meitat inferior de la tija pinnaticompostes [a], amb els folíols molt sovint **peciululats**. Bràctees involucrals externes foliàcies, més grans que les internes, que són escarioses i mesuren  $7-10 \times (1)2-4$  mm; aquenis de  $5-8 \times 2-3$  mm, amb 2 arestes [c], aproximadament tan llargs com les bràctees involucrals internes



..... [\*B. frondosa\*](#)

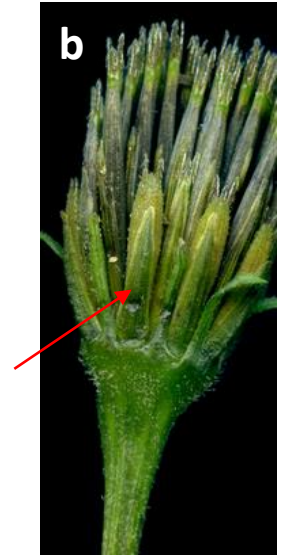
**4b** Fulles mitjanes profundament pinnatipartides [b]; bràctees involucrals externes normalment foliàcies, molt més grans que les internes [a]; lígules ordinàriament absents; aquenis sovint amb 3-4 arestes

..... [\*B. tripartita\*](#)





**5a** Fulles bipinnaticompostes o amb els segments profundament pinnatipartits [a]; folíols estretament lanceolats, normalment profundament dividits; capítols sense lígules i amb bràctees involucrals **verdes** [b] ..... [B. subalternans](#)



**5b** Folíols ovats i dentats; capítols sovint amb lígules blanques. Bràctees involucrals totes escarioses, de 3-8 × 1 mm, les externes més curtes que les internes; aquenis linears, de 6-18 × 1 mm, amb (2)3-4 arestes que ultrapassen molt les bràctees involucrals ..... [B. pilosa](#)

