

1a Capítols amb lígules molt curtes, que ultrapassen poc l'involucre (1-2 mm), o sense lígules..... [2](#)



1b Capítols amb lígules que ultrapassen considerablement l'involucre (més de 3-4 mm)..... [3](#)



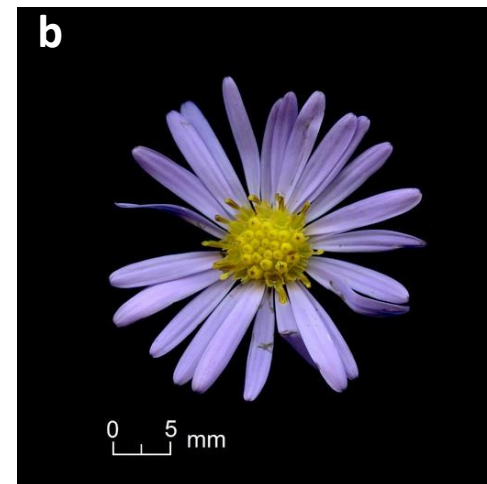
2a Flors exteriors amb una curta lígula d' 1-2 mm, d'un blanc verdós [a]; flors tubuloses verduoses [b]; capítols en panícula oblonga, laxa [c]..... [A. squamatus](#)



2b Flors totes tubuloses, sense lígula i d'un groc viu [a]; capítols en corimbe curt i dens [b] [A. linosyris](#)



3a Fulles caulinars auriculades i \pm amplexicaules [a]; capítols de 2-5 cm de dià. [b] [4](#)

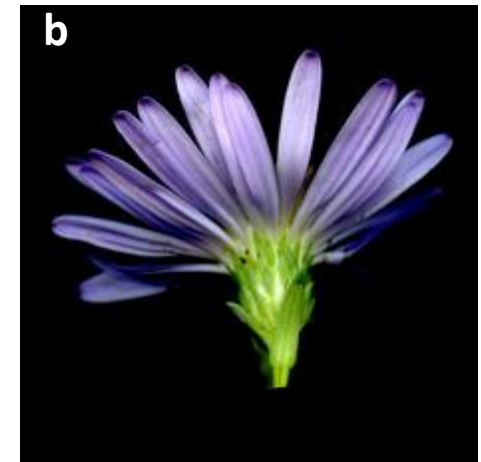


3b Fulles caulinars ni auriculades ni clarament amplexicaules [a]; capítols més petits o no [b]..... [5](#)



4a Tija simple, amb 1-5 capítols terminals [a]; bràctees involucrals disposades en 2 sèries [b]; planta híspida [c]..... ***A. pyrenaicus***

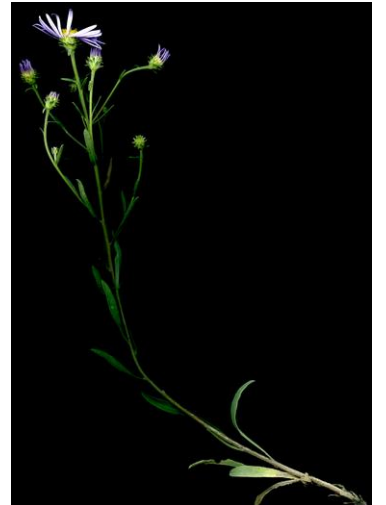
4b Tiges ramificades, amb capítols més nombrosos, reunits en panícules [a]; bràctees involucrals pluriseriades [b]; planta glabrescent [c]..... ***A. novi-belgii***



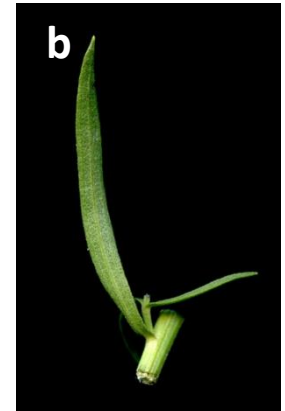
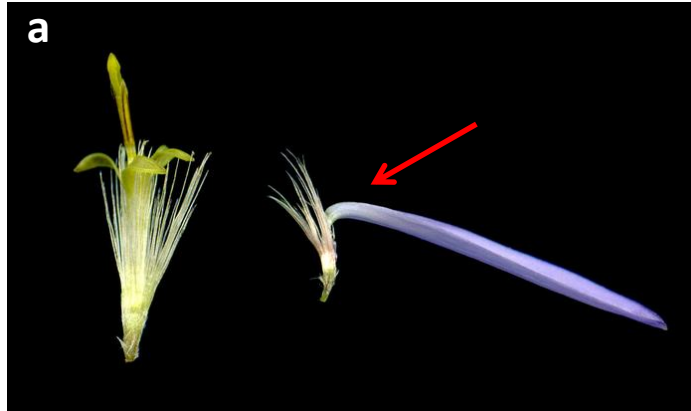
5a Tiges normalment simples, que porten un sol capítol..... [A. alpinus](#)



5b Tiges ± ramificades, normalment amb més d'un capítol..... [6](#)



6a Flors ligulades estèrils, que no fan fruit i que presenten l'estil indivís i, en general, més curt que el tub de la corol·la [a]; fulles caulinars lanceolades o linears i aspres, o bé linears i revolutes [b]..... [7](#)

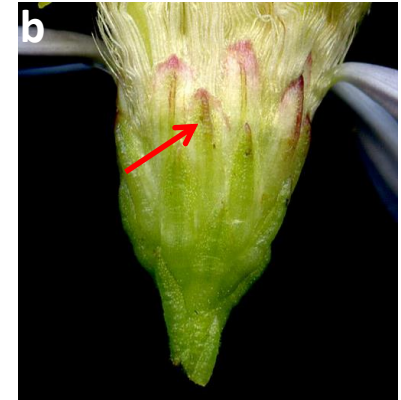


6b Flors ligulades fèrtils, amb l'estil bifurcat que excedeix el tub de la corol·la [a]; fulles planes, no aspres [b]..... [8](#)



7a Fulles caulinars planes, aspres, ordinàriament trinervades, almenys les inferiors [a]; bràctees involucrals molt sovint obtuses o subobtuses, sobretot les superiors [b]

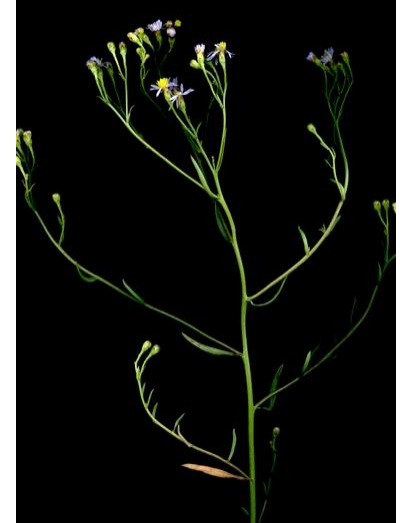
..... [*A. sedifolius*](#)



7b Fulles caulinars linears, revolutes, no aspres, uninervades [a]; bràctees involucrals agudes, acuminades [b]..... ***A. aragonensis***



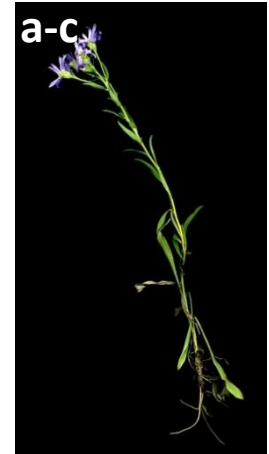
8a Planta glabra, lleugerament succulenta..... [A. tripolium](#)



8b Planta pubescent o pilosa..... [9](#)



9a Herba rosulada amb tiges de 0,4-4 dm [a]; lígules violàcies, de 7-14 mm [b]; tiges i fulles cobertes d'una fina pubescència molt curta (0,1 mm) [c]..... [*A. wilkommii*](#)



9b Herba alta, normalment d'1-2 m, molt ramificada i que fa grans panícules de capítols [a]; lígules blanques, de 4-5 mm [b]; tiges i fulles amb pilositat laxa i llarga (0,3-2 mm) [c]..... [*A. pilosus*](#)

