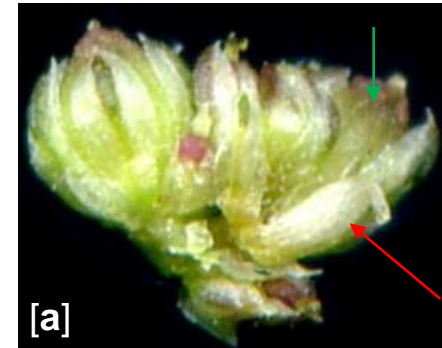
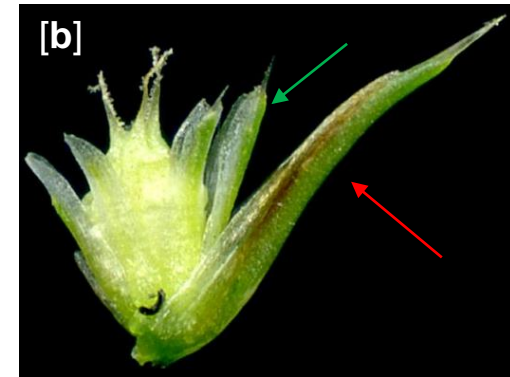


1a Planta perenne difícil d'arrencar (en estirar-la mai us seguiran les rels), ajaguda ja sigui prostrada o decumbent. Flors amb **bràctees** ovades o lanceolades [a], més curtes que els **tèpals** o aproximadament de longitud igual **2**



1b Planta anual, a vegades de gran port, que en arrencar-la segueix amb la rel principal. **Bràctees** ovades més curtes que els **tèpals** (o aproximadament de longitud igual), o bé bràctees lanceolato-subulades, subspinescents [b], clarament més llargues que els tèpals **3**



2a Tiges blanquinoses i fulles allargades de $2-8 \times 0,3-2,5$ cm (relació longitud / amplada ≥ 5 , pecíol inclòs) [A. muricatus](#)



2b Tiges verdeses o vermelloses **pubescents** a la part superior i fulles ovals de $1,5-5(7) \times 0,5-3(4)$ cm (relació longitud / amplada < 5) [A. deflexus](#)



3a Flors reunides en inflorescències allargades al capdamunt de la tija 4



3b Flors reunides en inflorescències arrodonides i laterals (a l'axil·la de les fulles) 7



4a Planta sovint de < 60 cm poc o gens pilosa. Flors trímeres

..... [***A. viridis***](#)



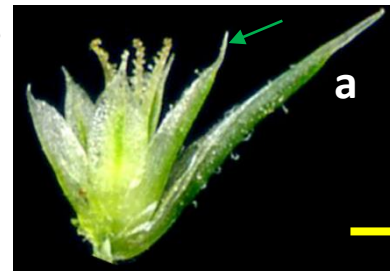
4b Planta sovint de > 60 cm amb tiges piloses. Flors pentàmeres [**5**](#)



5b Tija pilosa a la part superior. **Inflorescència terminal** gruixuda, no pas més de 3 vegades més llarga que les laterals. Tèpals, sobretot els de les flors ♀, obtusos, mucronats o truncats, molt sovint ± eixamplats a la part superior i espatulats, en general mes llargs que el fruit [a] [A. retroflexus](#)



5a Tija poc pilosa. **Inflorescència terminal** prima, més de 3 vegades més llarga que les laterals [b]. Tèpals lanceolats, aguts, en general més curts que el fruit [a] [A. hybridus](#)



A. hybridus comprèn 4 subespècies ... [6](#)

[TORNAR](#)
[ENRERE](#)



5b Tija poc pilosa. **Inflorescència terminal** prima, més de 3 vegades més llarga que les laterals. Tèpals lanceolats, aguts, en general més curts que el fruit [a] [A. hybridus](#)

6 *Amaranthus hybridus* comprèn 4 subespècies:

- a) Fruit indehiscent; fulles relativament petites; inflorescència llarga i densa
..... [subsp. bouchonii](#) (*A. powelli*)
- a) Fruit dehiscent transversalment
 - b) Bràctees de (2)4-6 mm, 2 vegades tan llargues com els tèpals de les flors branques de la inflorescència en general llargues (fins it 20-30 cm) i laxes, distants entre elles [subsp. hypochondriacus](#)
 - b) Bràctees de (2)4-6 mm, 2 vegades tan llargues com els tèpals de les flors; inflorescència més densa, amb nombroses branquetes laterals curtes, molt juntes entre elles
 - c) inflorescència vermellosa, més rarament groguenca, generalment molt ramificada [subsp. paniculatus](#)
 - c) inflorescència generalment verdosa, espiciforme
..... [subsp. hybridus](#) (*A. cruentus*)



7a Fulles amb l'àpex escotat o emarginat [A. blitum](#)

Amaranthus blitum comprèn 2 subespècies:

- planta erecta de fulles grans i grana d'1 mm
. [subsp. blitum](#)
- planta prostrada, fulles petites i fruit d'1-2 mm
. [subsp. emarginatus](#)



7b Fulles no escotades, acabades en punta [8](#)



8a Planta erecta amb tiges verdes o vermelloses. Fulles sense marge membranós i flors amb 3 tèpals [A. graecizans](#)



8b Planta amb tiges blanquinoses [9](#)



9a Fulles sense un marge blanc translúcid; flors trímeres amb la bràctea floral més llarga que el periant (lupa !). Glomèruls tots axil·lars; 3 tèpals, els de les flors ♂ lanceolato-subulats, els de les ♀ oblongo-linears [b]; planta glabra o glabrescent

..... [*A. albus*](#)



9b Fulles amb el marge blanc translúcid; flors tetràmeres o pentàmeres, amb la bràctea floral més curta que el periant

..... [*A. blitoides*](#)

