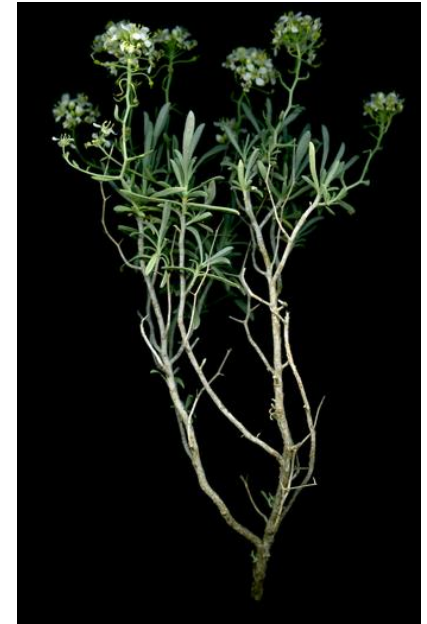


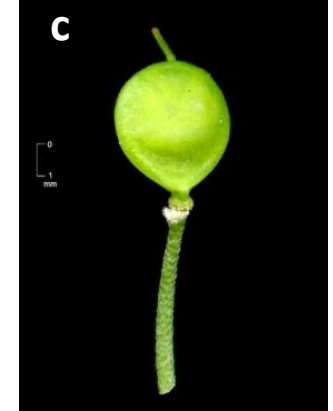
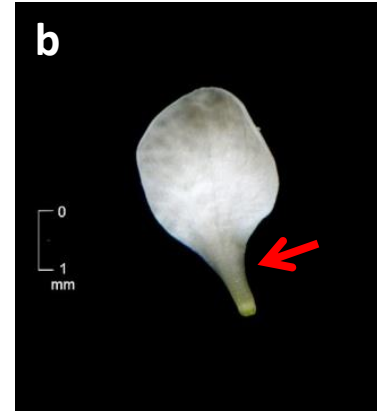
1a Mata espinosa **2**



1b Planta sense espines **3**



2a Branquillons espinosos, flexuosos, ramificats [a]; pètals de 3-4 mm, gradualment atenuats en unglà [b]; fruit de 3-6 mm [c] [*A. spinosum*](#)



2b Branquillons espinosos simples, poc abundants; pètals de 4-6 mm, sobtadament contrets en unglà; fruit de (7)8-10 mm *A. macrocarpum*



3a Silícules glabres..... [4](#)



3b Silícules pubescents (sovint cobertes de pèls asteriformes)..... [7](#)



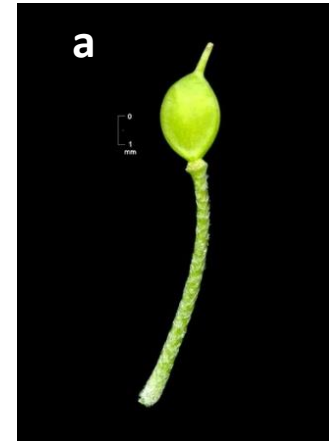
4a Planta amb els pèls, en llur majoria, medifixos; [a] flors blanques, rarament violàcies [b].....[A. maritimum](#)



4b Planta amb pèls asteriformes [a] ; flors grogues o blanques [b].... [5](#)



5a Silícula de 4-5(7) x 3-4 mm, amb els lòbuls monosperms [a]; mata llenyosa [b][A. lapeyrousianum](#)



5b Silícula de (3)4-10 mm, amb 2-8 granes a cada lòcul; planta anual o mata llenyosa..... [6](#)

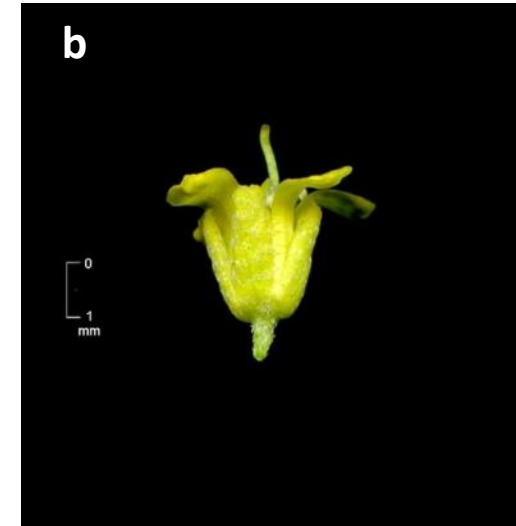


6a Mata llenyosa; silícules de (7)8-10 mm, vesiculososes, amb 2-4 granes a cada lòcul; flors blanques..... ***A. macrocarpum***

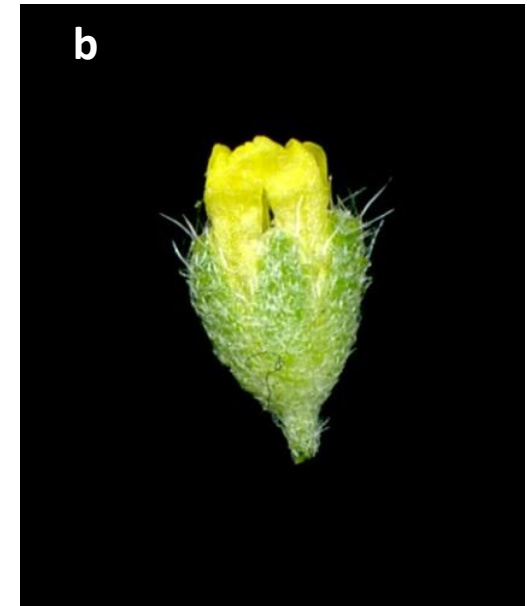
6b Herba anual; silícules de (3)4-6 x 2,5-3,5 mm, planes, amb (2)4-6(8) granes a cada lòcul; flors d'un groc pà·lid..... ***A. linifolium***



7a Planta perenne , sovint poc o molt llenyosa; [a] ; pètals
blanquinosos o bé grocs [b] 8



7b Planta anual, de consistència herbàcia [a]; pètals
groguencs [b]..... 12



8a Fulles normals ben desenvolupades de (2)4-5 x 0,8-1,5 cm.....[A. pyrenaicum](#)

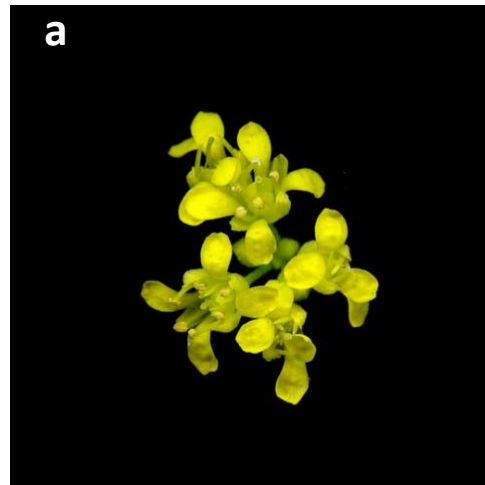
8b Fulles més petites en particular, més estretes..... [9](#)



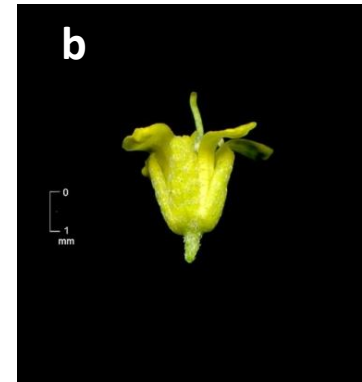
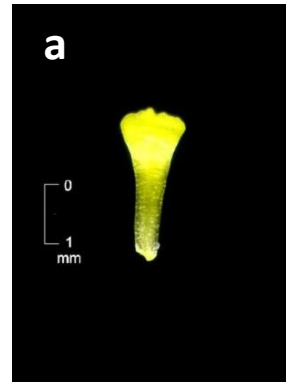
9a Flors blanques (o violàcies) [a]; pèls, en llur gran majoria, medifixos.[b] [A. maritimum](#)



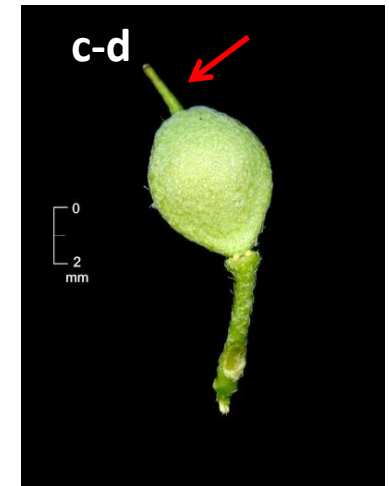
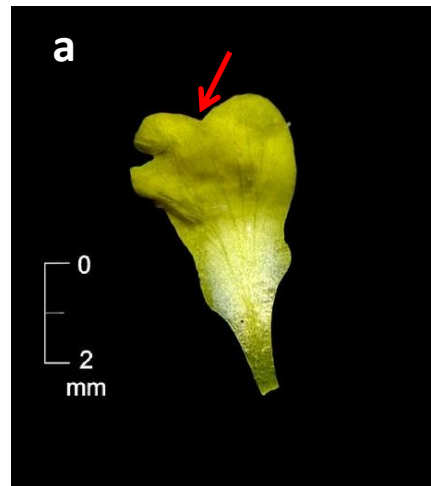
9b Flors grogues [a]; pèls asteriformes o ramificats [b]..... [10](#)



10a Pètals de 2-3 mm, arrodonits a l'apex [a]; sèpals d'1,5-2,5 mm [b]; silícula el·líptica o obovada, de (2,5)3-4(4,5) mm, amb l'estil de 0,8-1(1,5) mm [c]..... [A. alpestre](#)



10b Pètals de 4-8 mm, emarginats [a]; sèpals de 2,5-5 mm [b]; silícula orbicular o el·líptica, en aquest cas més gran [c]; estil de (1)2-4 mm [d] [11](#)



11a Silícula el·líptica, de (3)5-7 x 3,5-4,5 mm [a]; raïms curts, corimbiformes [b].....[*A. cuneifolium*](#)



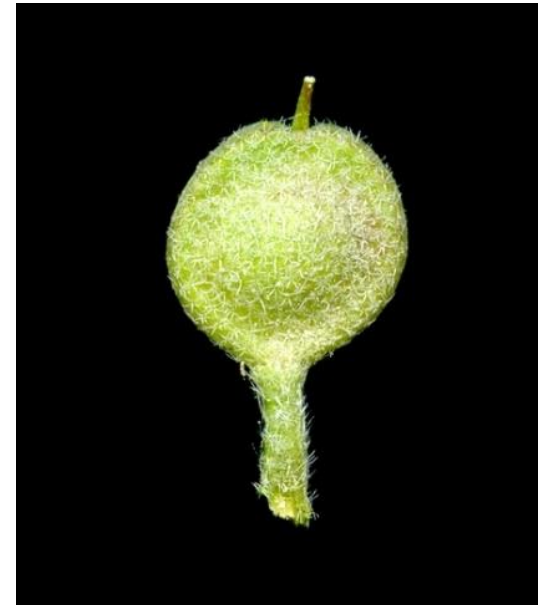
11b Silícula suborbicular, de 2,5-5 mm [a]; raïms fructífers llargs [b].....[*A. montanum*](#)



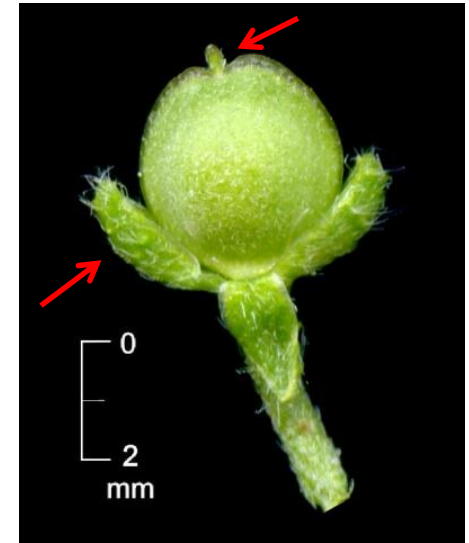
12a Indument de les silícules format per pèls asteriformes ± nombrosos i pèls llargs i patents [A. granatense](#)



12b Indument de les silícules format únicament per pèls asteriformes..... [13](#)



13a Sèpals ± persistents; silícula de 3-4(4,5) mm, amb l'estil de 0,3-0,6 mm.[A. alyssoides](#)



13b Sèpals caducs; silícula de (3,4)4-5(6) mm, amb l'estil de 0,5-1(1,5) mm[A. simplex](#)

