



**Flora Catalana**

*Viu, gaudeix i aprèn amb la nostra flora*

<http://www.floracatalana.cat>

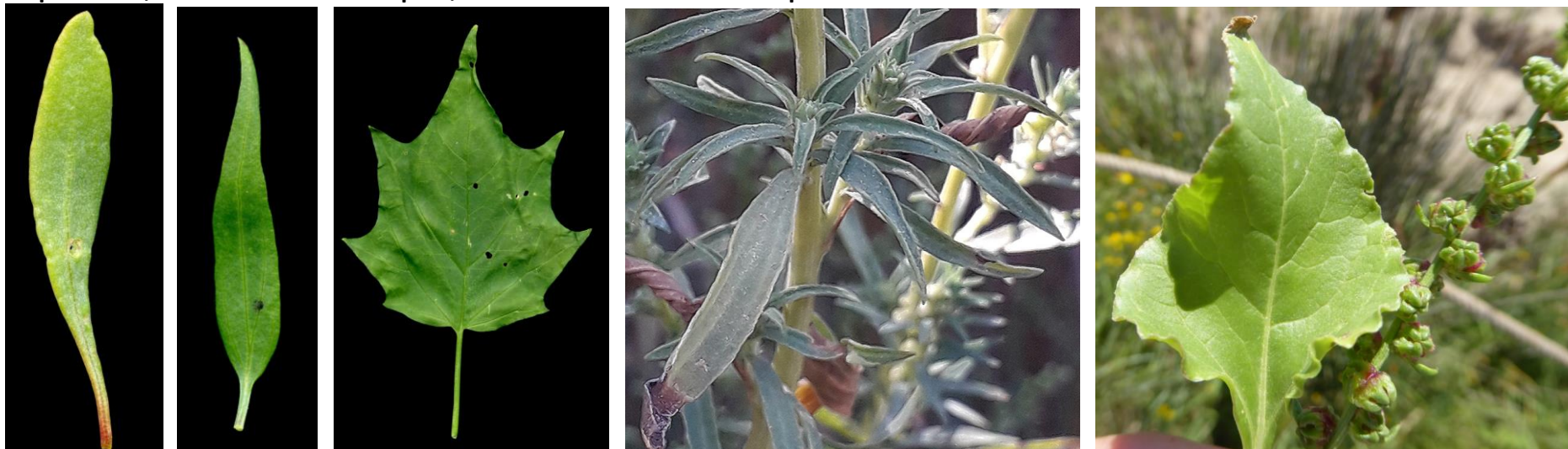
# Clau dicotòmica de la família de les **QUENOPODIÀCIES**

Josep Pallarès Batriu

Dibuixos:

Josep Maria Hortigüela Martín

**1a.** Fulles planes, de limbe  $\pm$  ample, no suculent o molt poc ..... [Grup 1](#)



**1b.** Fulles filiformes, subcilíndriques, suculentas, esquamiformes o aparentment nul·les ..... [Grup 2](#)



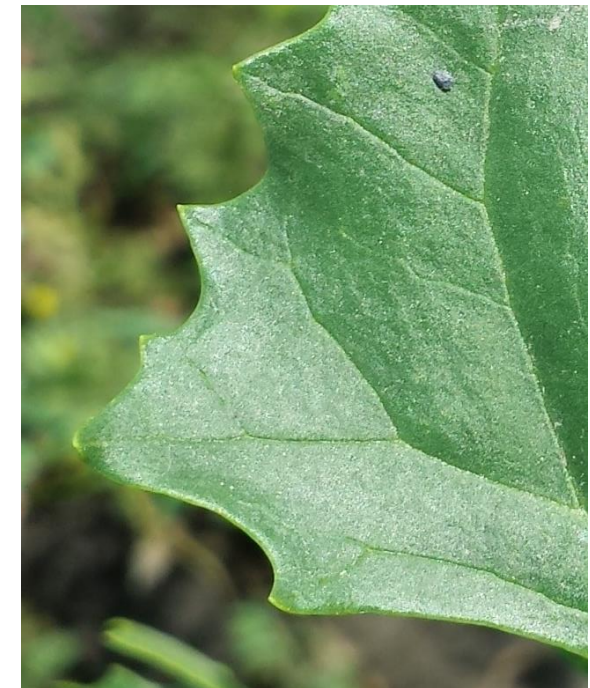


**Grup 1 (Fulles de limbe ample)**

**1a.** Planta amb glàndules o pèls glandulars ..... [Chenopodium](#)



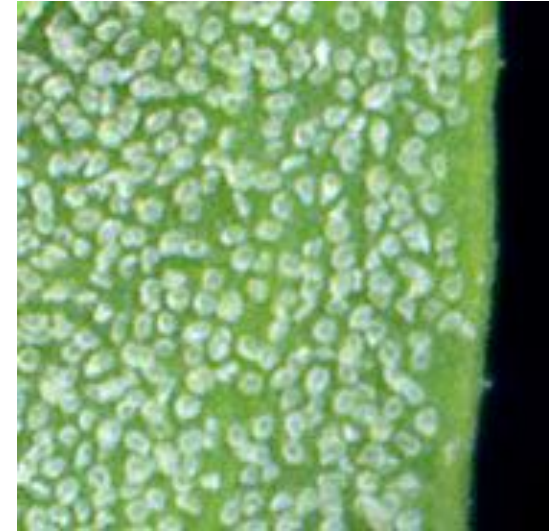
**1b.** Planta sense glàndules ..... [2](#)





**2a.** Planta glabra o farinosa

..... **3**



**2b.** Planta  $\pm$  pilosa ..... **11**





**3a.** Fulles linear-lanceolades,  
enteres ..... 4

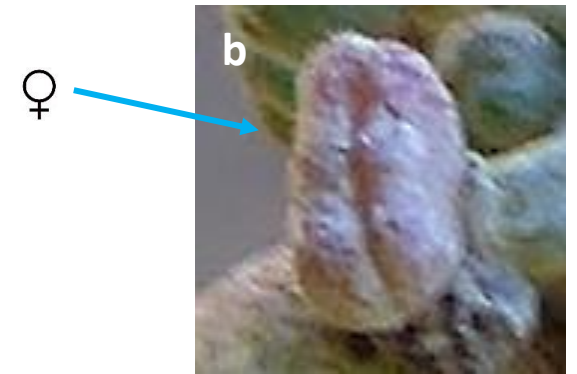


**3b.** Fulles més amples,  
enteres o lobulades ..... 7

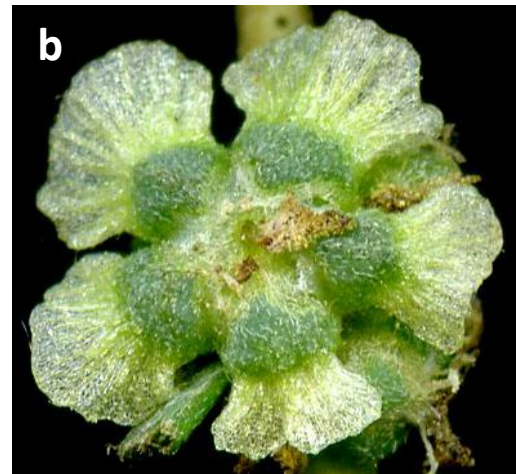




**4a.** Planta gris-cendrosa, monoica [a]; flors ♂ amb 5 tèpals, les ♀ aclamídies, amb 2 bractèoles **concrecents** que formen aparentment un calze gamosèpal [b] . . . . **Atriplex portulacoides**



**4b.** Planta verda, de vegades ± farinosa a la summitat [a]; periant i bractèoles mai amb aspecte de calze gamosèpal [b] . . . . **5**





**5a.** Tèpals fructífers amb una ala dorsal, reduïda de vegades a un tubercle . . . . . [Kochia](#)

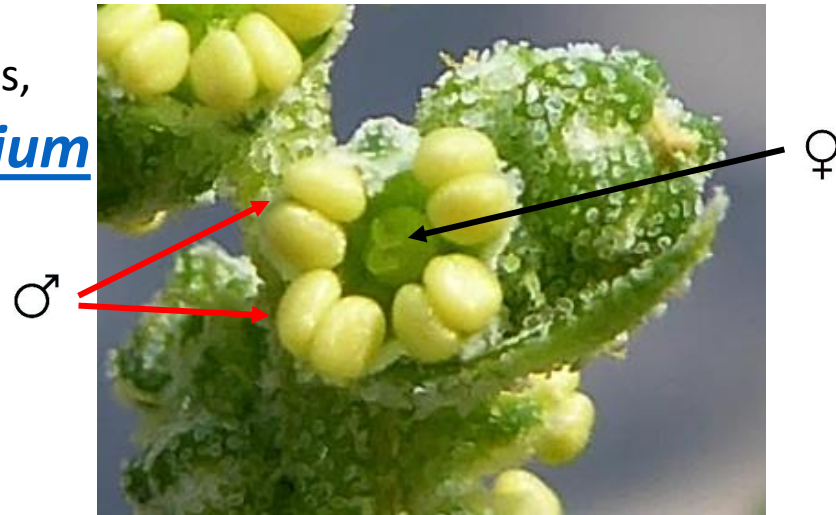


**5b.** Tèpals sense apèndixs dorsals . . . . . [6](#)

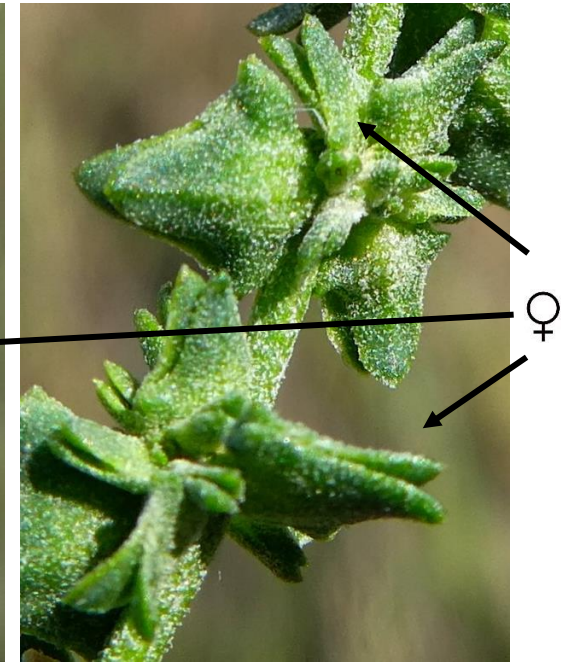
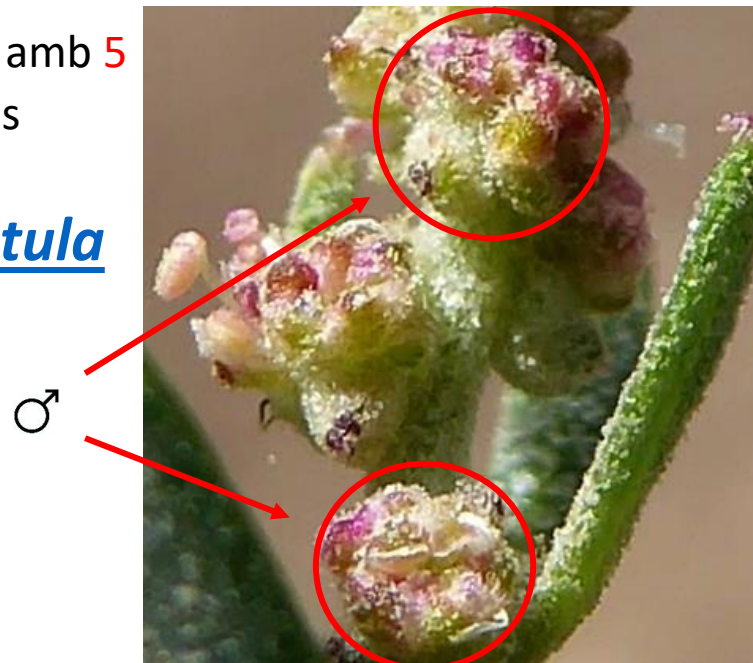




**6a.** Flors en general hermafrodites,  
amb 5 tèpals . . . . . [Chenopodium](#)

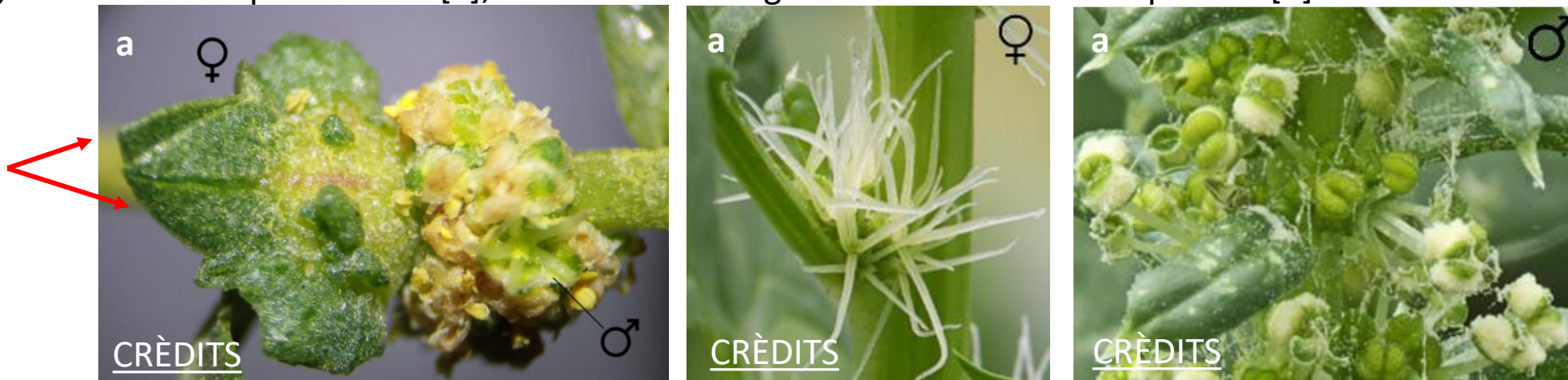


**6b.** Planta monoica, de flors ♂ amb 5  
tèpals i flors ♀ amb 2 bractèoles  
sepaloides ± triangulars  
. . . . . [Atriplex patula](#)

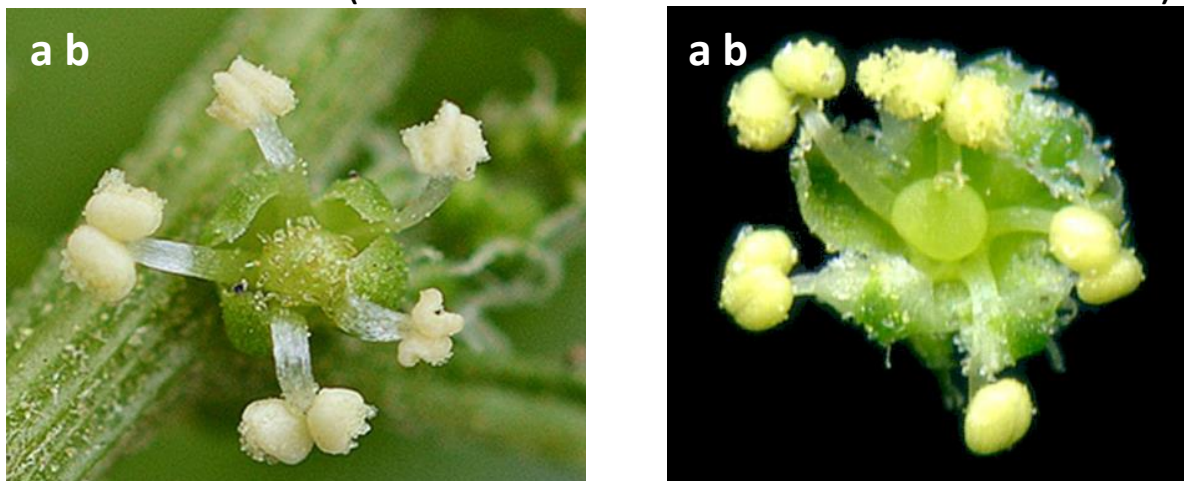




**7a.** Flors totes o majoritàriament unisexuals, les femenines sense periant, amb 2 (4) **bractèoles** que en la maduresa s'engrandeixen i tanquen el fruit [a]; molt rarament alguna flor femenina amb periant [b] ..... **8**



**7b.** Planta en general hermafrodita (flors hermafrodites i unisexuals a Einadia) [a]; periant de (2-4)5 tèpals [b] ..... **9**





**8a.** Bractèoles fructíferes lliures o concrecents a la meitat inferior ..... [Atriplex](#)

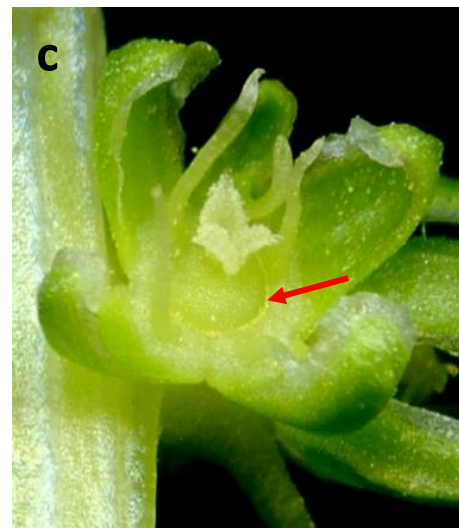
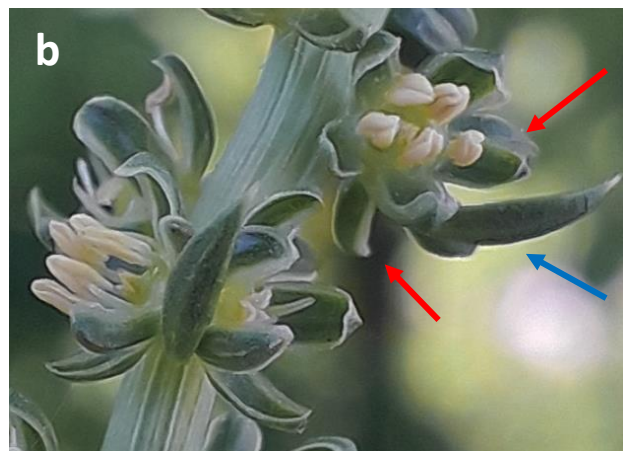


**8b.** Bractèoles fructíferes soldades fins a l'àpex ..... [Spinacia oleracea](#)

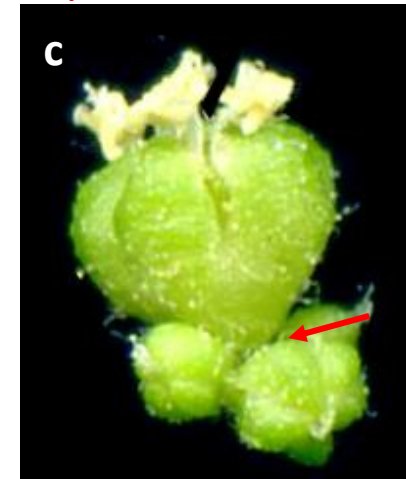
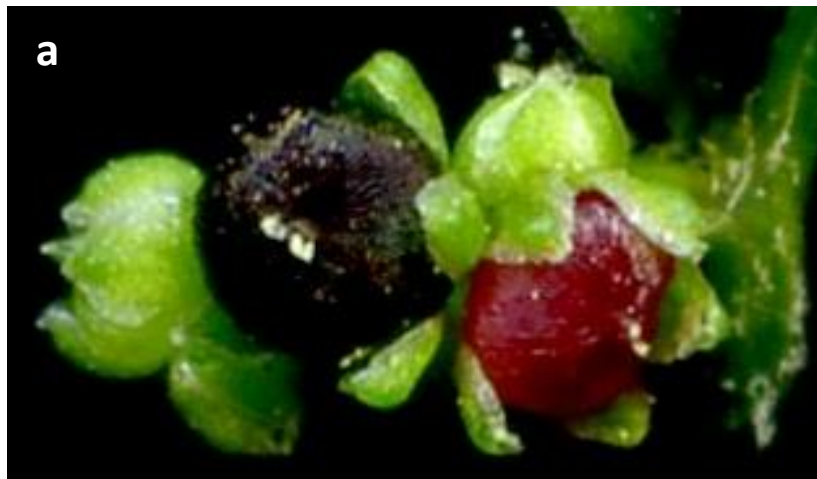


CRÈDITS

**9a.** Tèpals fructífers endurits a la base i concrescents entre ells i amb el fruit [a]; flors amb 1 bràctea i 2 bractèoles [b]; ovari **semiínfer** [c]; fulles sovint lleugerament suculentas [d] . . . . Beta

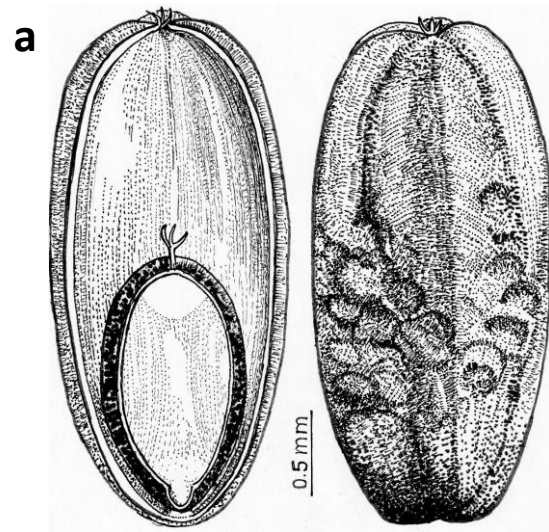


**9b.** Tèpals fructífers ni endurits ni concrescents [a]; flors sense bràctees ni bractèoles [b]; ovari **súper** [c] . . . . . 10





**10a.** Fruit en aqueni [a]; fulles alternes, poques vegades les inferiors oposades [b]; herbes anuals o perennes [c]



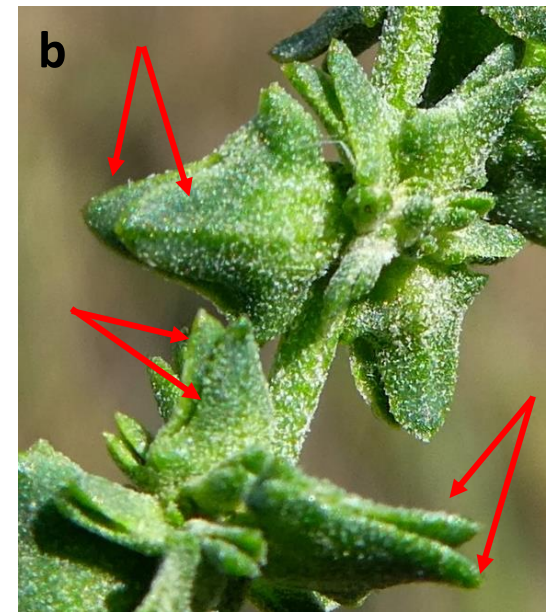
.... [Chenopodium](#)

**10b.** Fruit bacciforme [a]; fulles generalment oposades [b]; herbes perennes [c] ..... [Einadia nutans](#)

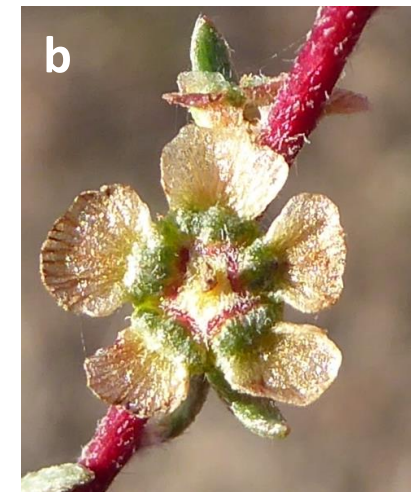




**11a.** Arbust o mata llenyosa [a]; fulles grises, ovades o lanceolades, amb pèls molt curts [b]; planta monoica, de flors ♀ aclamídies i amb **2 bractèoles** que simulen sèpals, lliures o bé soldades entre elles [c] ..... [Atriplex](#)



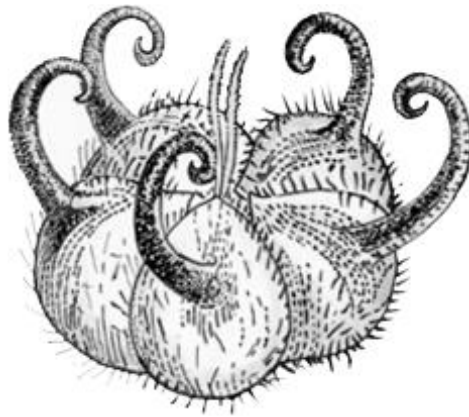
**11b.** Planta anual (rarament perenne i ± llenyosa) [a]; fulles lanceolato-linears, ± verdes, amb pèls llargs [b]; flors totes amb 5 tèpals [c] ..... [12](#)





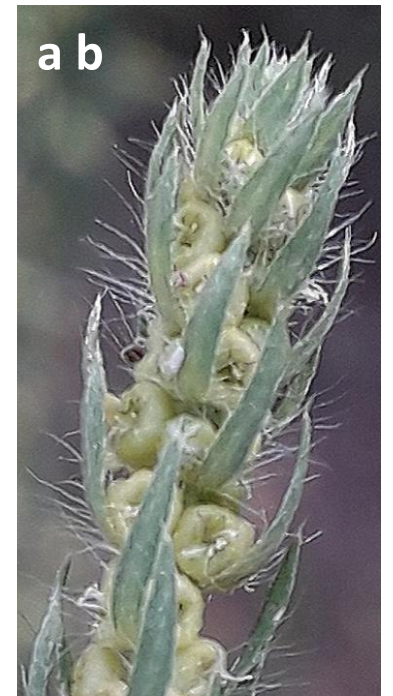
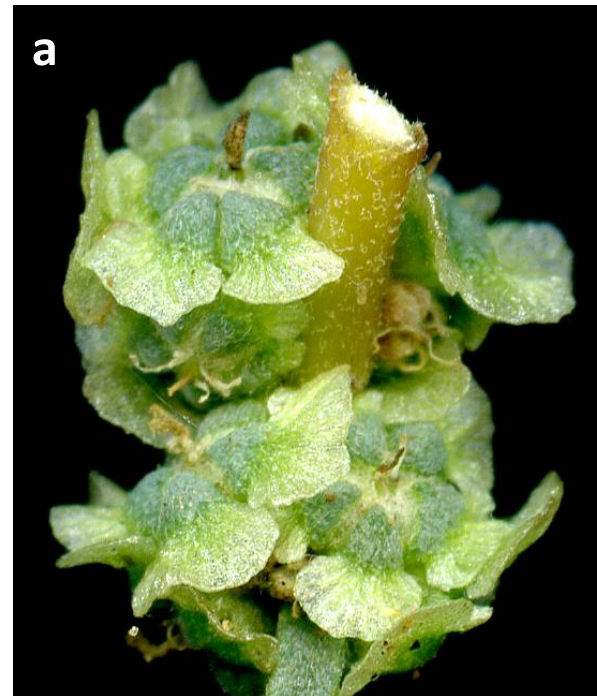
**12a.** Tèpals fructífers amb una espina corbada al dors [a]; herba prostrada o ascendent [b]

a



.... [Bassia hyssopifolia subsp. reuteriana](#)

**12b.** Tèpals fructífers amb una ala transversal, reduïda de vegades a un tubercle [a]; herba erecta [b] . . . . . [Kochia](#)



**Grup 2 (Fulles de limbe poc desenvolupat)**

**1a.** Fulles esquamiformes molt petites (longitud no gaire superior a l'amplada) o bé molt caduques, de manera que la planta sembla afil·la

..... 2



**1b.** Fulles filiformes o suculentas, ben desenvolupades i persistents ..... 4



**2a.** Mata perenne, de base  $\pm$  lignificada [a]; branques estèrils nombroses [b]. . . [Arthrocnemum](#)

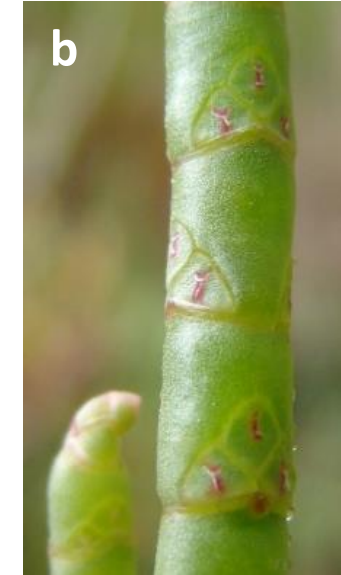


**2b.** Herba anual, de rel prima [a]; amb totes les branques floríferes [b] ..... [3](#)





**3a.** Grups de (1)3 flors molt sobresortints per damunt la curta beina que formen les 2 bràctees oposades, concrescents [a]; flor central més elevada, en general, que les laterals, de manera que el conjunt té forma de triangle [b]; periant suculent, 3-4 lobat [c]; planta de (5)10-40 cm [d] ..... [Salicornia](#)



**3b.** Grups de 3 flors petits, quasi totalment inclosos dins la beina cònica que formen les 2 bràctees [a]; flor central, hermafrodita, poc mes elevada que les laterals, femenines [b]; periant amb aspecte de membrana finíssima [c]; planta de 5-10 cm [d] ..... [Microcnemum](#)





**4a.** Fulles oposades ..... [Salsola](#)



**4b.** Fulles esparses ..... **5**



**5a.** Fulles cilíndriques, semicilíndriques o subgloboses, suculentas.

.... 6



**5b.** Fulles linears o aciculars, pràcticament no suculentas

.... 9



**6a.** Tèpals sense apèndixs al dors [a]; planta glabra o glabrescent [b] ..... [Suaeda](#)

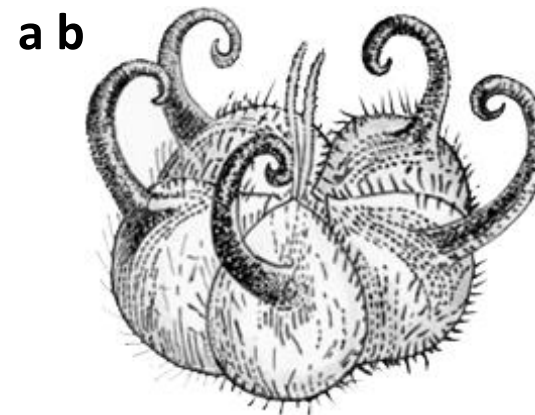


**6b.** Tèpals fructífers amb una ala, una espina o una carena transversal al dors ..... [Z](#)



**7a.** Tèpals fructífers amb una espina [a]; planta anual, pilosa [b]

.... *Bassia hyssopifolia* subsp. *reuteriana*



**7b.** Tèpals fructífers alats . . . . . 8





**8a.** Grana disposada horitzontalment [a]; totes les flors amb bractèoles [b]; fulles, almenys les inferiors, oposades [c]



.... [Salsola](#)

**8b.** Grana vertical [a]; flors en glomèruls pilosos, les exteriors bracteolades, les interiors sense bractèoles [b]; fulles esparses [c]

.... [Haloptylon salsolae](#)



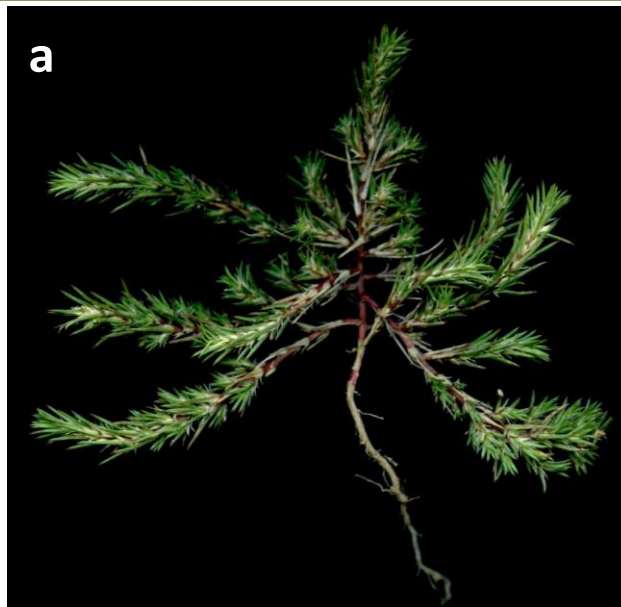
**9a.** Planta anual, glabra o glabrescent . . . . . 10



**9b.** Mata llenyosa, pubescent . . . . . 11



**10a.** Planta difusa, baixa, amb les fulles subspinescents [a]; flors amb 2 bractèoles conspícues [b] . . . . . *Polycnemum*



**10b.** Planta erecta, alta, amb fulles no espinescents [a]; flors amb bractèoles molt menudes [b]



. . . . . *Suaeda maritima* subsp. *spicata*



**11a.** 5 tèpals acrescents, amb una ala transversal al dors [a]; 5 estams [b]; grana disposada horitzontalment [c]; flors en glomèrul [d]

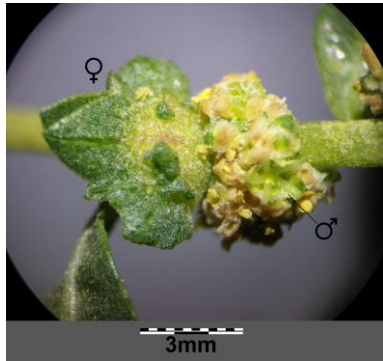
..... [Kochia](#)



**11b.** 4 tèpals no acrescents ni alats [a]; 4-5 estams [b]; grana vertical [c]; flors axil·lars, solitàries [d]

..... [Camphorosma monspeliaca](#) subsp. [monspeliaca](#)





[Wikimedia Commons Atriplex tatarica sl25.jpg](#) de [Stefan.lefnaer](#) té llicència [CC BY-SA 4.0 DEED](#)



[Wikimedia Commons Spinacia oleracea female flowers, spinazie vrouwelijke bloemen.jpg](#) de [Rasbak](#)  
té llicència [CC BY-SA 3.0 DEED](#)



[Wikimedia Commons Spinacia oleracea male flowers, spinazie mannelijke bloemen.jpg](#) de [Rasbak](#)  
té llicència [CC BY-SA 3.0 DEED](#)



[Wikimedia Commons Spinach seeds round.jpg](#) de [Amada44](#) té llicència [CC BY-SA 3.0 DEED](#)