



**Flora Catalana**

*Viu, gaudeix i aprèn amb la nostra flora*

<http://www.floracatalana.cat>

# Clau dicotòmica de la família de les **ONAGRÀCIES**

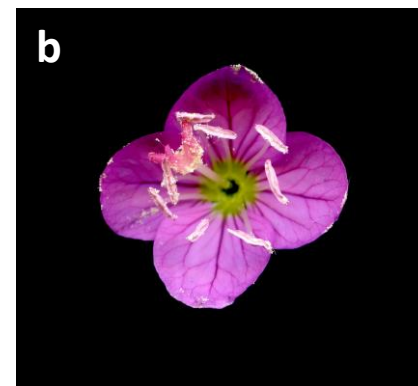
Javier Eusamio Rodríguez



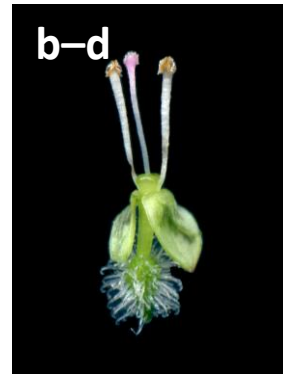
**1a.** Fulles totes oposades, ovades i enteres, peciolades [a]; 4 estams [b]; planta aquàtica de tiges radicants o flotants [c] ..... [Ludwigia](#)



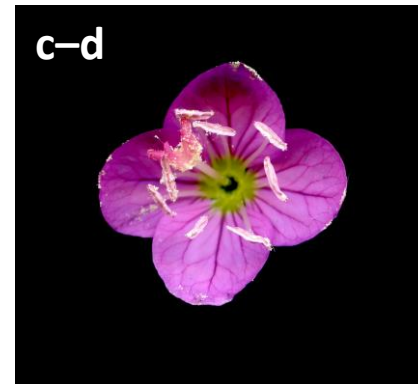
**1b.** Fulles diferents [a]; 2, 8 o 10 estams [b] ..... [2](#)



**2a.** Fulles totes oposades, peciolades, ovades i dentades [a]; 2 sèpals [b]; 2 pètals d'un blanc  $\pm$  rosaci [c]; 2 estams [d]; fruit indehiscent, obovoide, cobert de pèls uncinats [e] ..... [Circaea](#)



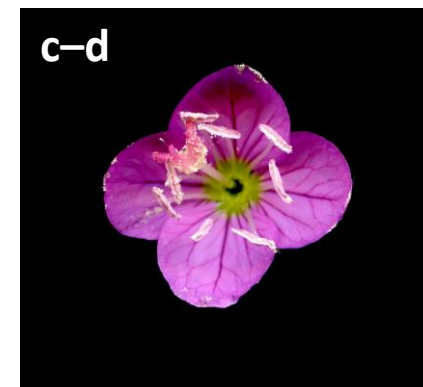
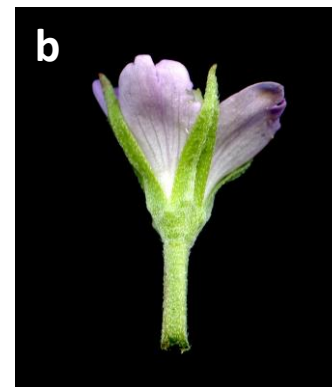
**2b.** Fulles totes, o almenys les superiors, esparses o verticil·lades [a]; 4-5 sèpals [b]; 4-5 pètals purpuris o grocs, rarament blancs [c]; 8-10 estams [d]; càpsula dehiscent, de forma diferent [e] ..... [3](#)



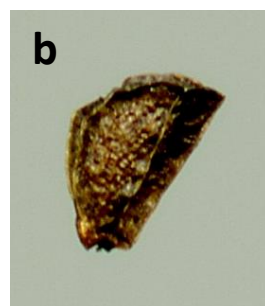
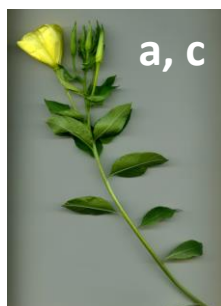
**3a.** Fulles enteres, atenuades en pecíol, totes alternes [a]; 5 sèpals [b]; 5 pètals grocs [c]; 10 estams [d]; planta aquàtica robusta [e] ..... [Ludwigia](#)



**3b.** Fulles ± dentades o bé, si són enteres, sèssils o subsèssils [a]; 4 sèpals [b]; 4 pètals [c]; 8 estams [d] ..... [4](#)



**4a.** Fulles totes esparses, dentades [a]; grana sense plomall [b]; flor groga [c] o purpúria [d] i, en aquest darrer cas, ovari (i càpsula) obovoide-claviforme [d] ..... [Oenothera](#)



**4b.** Fulles inferiors oposades, o bé totes esparses i, en aquest cas, enteres [a]; grana amb plomall [b]; flor purpúria, rosa o blanquinosa [c]; ovari (i càpsula) oblongo-linear [d] ..... [Epilobium](#)

