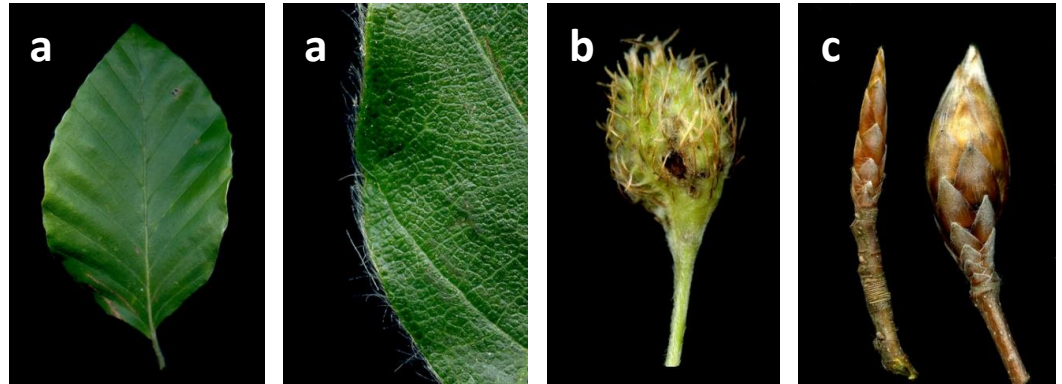
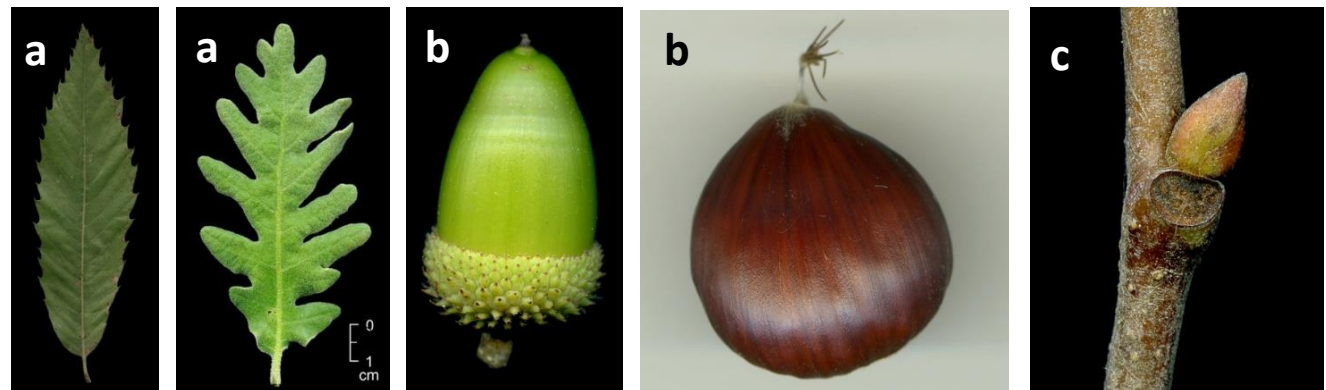


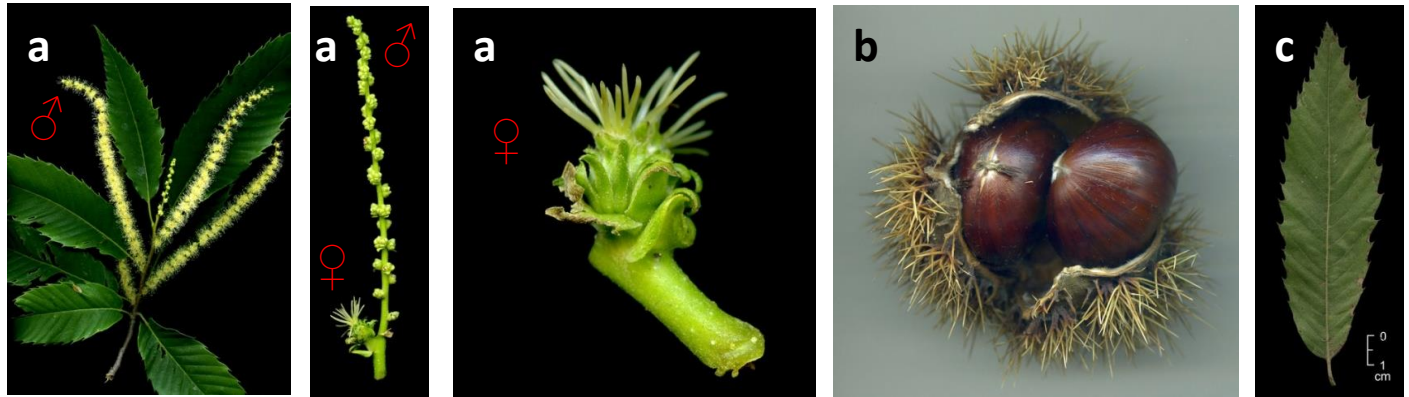
1a Fulles subenteres, primes i translúcides, amb el marge llargament ciliat [a]; 2-3 fruits (fages) trígons, tancats dins un involucre quadrivalve cobert d'espines no vulnerants [b]; gemmes fusiformes, llargues [c] [Fagus](#)



1b Fulles netament dentades o lobades (rarament enteres i, en aquest cas, coriàcies i opaques) [a]; fruits no trígons [b]; gemmes ovoides [c]..... [2](#)



2a Aments masculins erectes, amb les flors femenines a la base [a]; 1-3 fruits (castanyes) tancats dins d'un involucre espinós [b]; fulles de 10-25 cm, fortament serrades i amb les dents aristades [c] [Castanea](#)



2b Aments masculins pènduls [a]; flors femenines en inflorescències separades [b]; fruits (glans) amb un involucre hemisfèric (cúpula) només a la base [c]; fulles de (1,5)4-12(18) cm (si tenen les dents aristades fan menys de 10 cm) [d] [Quercus](#)

