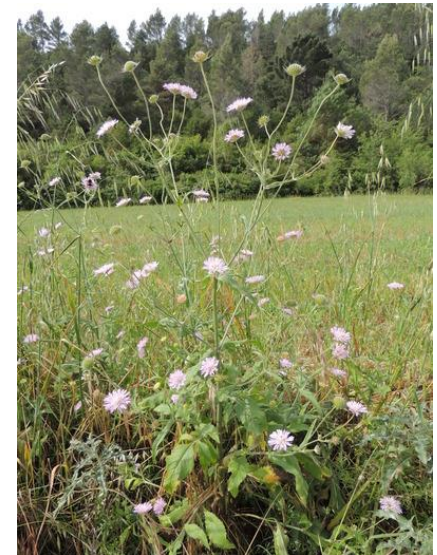


**1a** Tiges, i sovint fulles, amb agullons .....

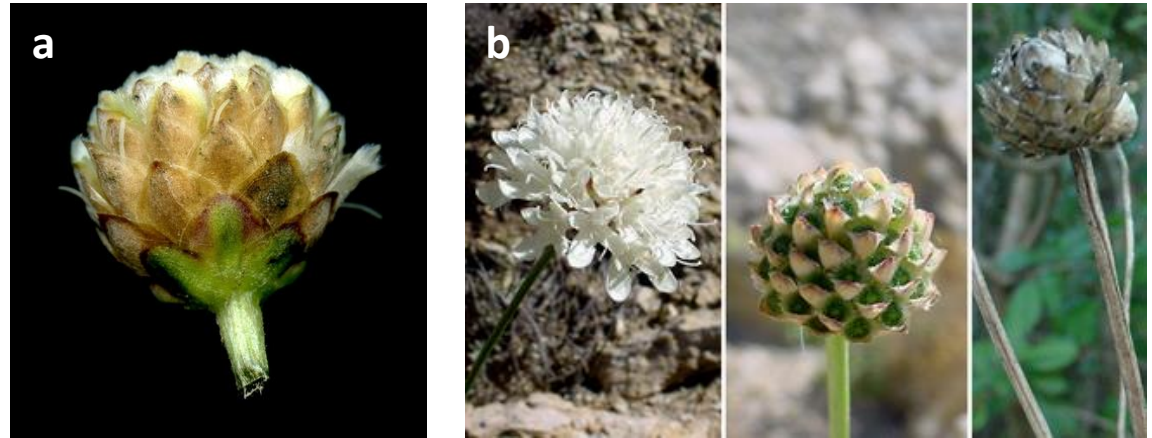
..... [Dipsacus](#)



**1b** Planta sense agullons ..... [2](#)



**2a** Involucre coriaci, amb bràctees imbricades i disposades en més de 3 nivells [a];  
flors totes subiguals [b] ..... [Cephalaria](#)



**2b** Involucre de consistència herbàcia, normalment amb no més de 3 nivells de  
bràctees [a]; flors marginals sovint més grosses que les centrals [b] ..... [3](#)



**3a** Calze amb unes (6)8-16(24) setes o dents [a]; receptacle amb setes [b]; involucl ± estipitat, subtetràgon, no solcat [c] ..... [Knautia](#)



**3b** Calze amb (4)5 setes [a]; receptacle amb esquames [b]; involucl sèssil, cilindràci, amb solcs longitudinals ± acusats [c] ..... [4](#)



[TORNAR](#)  
[ENRERE](#)





**4a** Corol·la 5-lobada [a]; flors marginals radiant [b]; involucl amb el limbe escariós, ondulat o crenat [c]; fulles enteres o dividides [d] ..... [Scabiosa](#)



**4b** Corol·la 4-lobada; flors totes subiguals [b]; involucl amb el limbe herbaci, 4-lobulat [c]; fulles enteres o poc dentades [d] ..... [Succisa pratensis](#)

