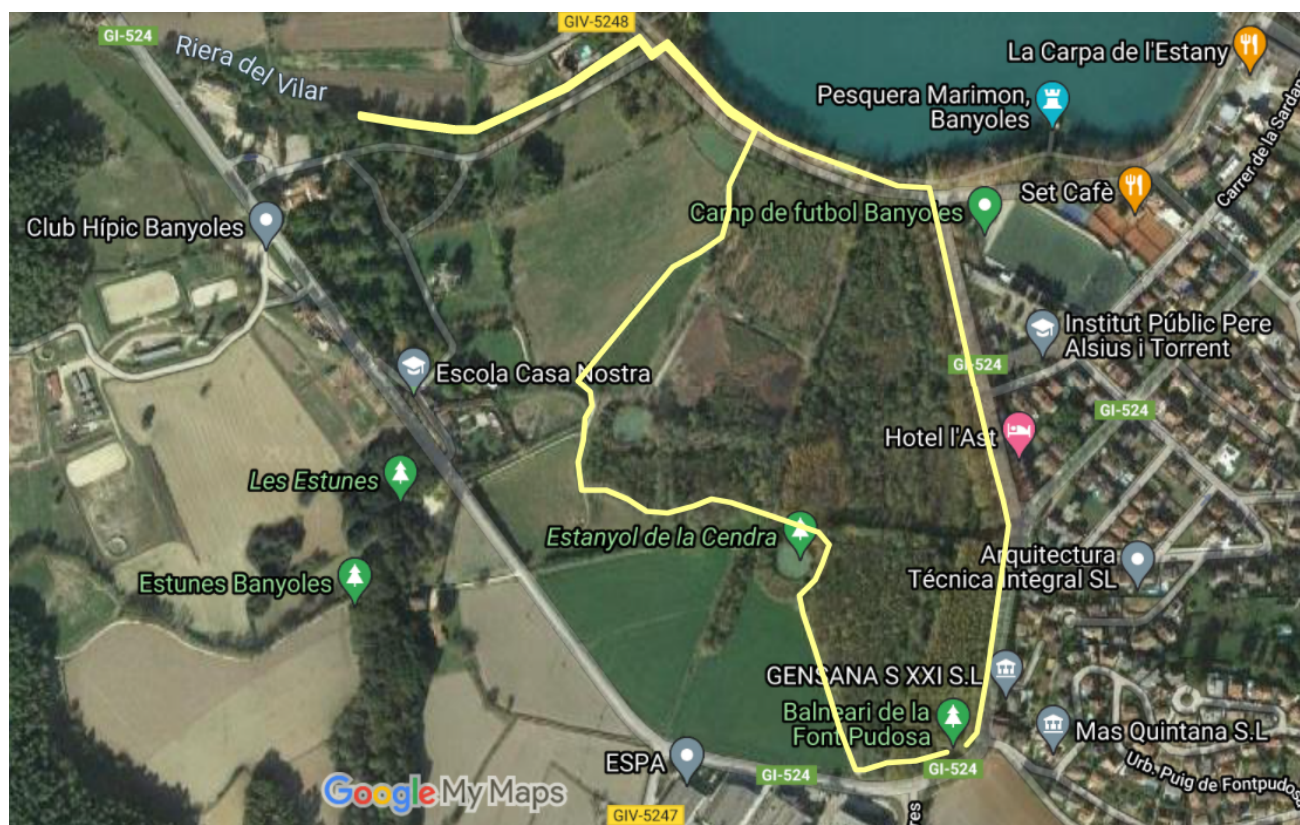


Passejada botànica per l'entorn de la Puda (Banyoles)

Data: dissabte 16 d'octubre de 2021

Lloc de trobada: Banyoles (font de la Puda), 9h

Durada: 2h 30'



Llista plantes observades

Les plantes que van acompanyades d'un asterisc (*) darrera el nom de la família botànica són plantes cultivades i/o forasteres portades voluntàriament o involuntària per l'home d'altres regions del Món.

- 1) ***Agrimonia eupatoria*** L. [serverola]; fam. de les rosàcies
- 2) ***Alnus glutinosa*** (L.) Gaertn. [vern]; fam. de les betulàcies
- 3) ***Amaranthus retroflexus*** L. [marxant]; fam. de les amarantàcies (*)
- 4) ***Arctium minus*** Bernh. [repalassa]; fam. de les compostes
- 5) ***Artemisia verlotiorum*** Lamotte [altimira borda]; fam. de les compostes (*)
- 6) ***Arundo donax*** L. [canya]; fam. de les gramínies (*)
- 7) ***Atriplex patula*** L. [blet moll]; fam. de les amarantàcies
- 8) ***Bidens frondosa*** L. [bident frondós]; fam. de les compostes (*)
- 9) ***Carex pendula*** Huds. [jonça de penjolls]; fam. de les ciperàcies
- 10) ***Carex riparia*** Curtis [balcalló]; fam. de les ciperàcies
- 11) ***Celtis australis*** L. [lledoner]; fam. de les cannabàcies (*)

- 12) *Chenopodium album* L. [blet]; fam. de les amarantàcies
- 13) *Cichorium intybus* L. [xicoria]; fam. de les compostes
- 14) *Cirsium monspessulanum* (L.) Hill [capferrada]; fam. de les compostes
- 15) *Cladium mariscus* (L.) Pohl [mansega]; fam. de les ciperàcies
- 16) *Clematis vitalba* L. [vidalba]; fam. de les ranunculàcies
- 17) *Cornus sanguinea* L. [sanguinyol]; fam. de les cornàcies
- 18) *Corylus avellana* L. [avellaner]; fam. de les betulàcies
- 19) *Crataegus monogyna* Jacq. [arç blanc]; fam. de les rosàcies
- 20) *Cyperus eragrostis* Lam. [serrana d'Amèrica]; fam. de les ciperàcies
- 21) *Daucus carota* L. [pastanaga borda]; fam. de les apiàcies
- 22) *Dipsacus fullonum* L. [cardó, cardot]; fam. de les caprifoliàcies
- 23) *Dysphania ambrosioides* (L.) Mosyakin & Clemants (= *Chenopodium ambrosioides* L.) [tebord]; fam. de les amarantàcies (*)
- 24) *Epilobium hirsutum* L. [niella de rec, matajaia]; fam. de les onagràcies
- 25) *Equisetum ramosissimum* Desf. [trencaua, sangnua]; fam. de les equisetàcies
- 26) *Equisetum telmateia* Ehrh. [cua de cavall grossa]; fam. de les equisetàcies
- 27) *Euonymus europaeus* L. [boneter]; fam. de les celastràcies
- 28) *Ficus carica* L. [figuera]; fam. de les moràcies
- 29) *Foeniculum vulgare* Mill. [fonoll]; fam. de les apiàcies
- 30) *Fraxinus angustifolia* Vahl [freixe de fulla petita]; fam. de les oleàcies
- 31) *Hedera helix* L. [heura]; fam. de les araliàcies
- 32) *Helianthus tuberosus* L. [nyàmera]; fam. de les compostes (*)
- 33) *Helminthotheca echioides* (L.) Holub (= *Picris echioides* L.) [arpell]; fam. de les compostes
- 34) *Humulus lupulus* L. [llúpol]; fam. de les cannabàcies
- 35) *Juglans regia* L. [noguera]; fam. de les juglandàcies (*)
- 36) *Juncus inflexus* L. [jonquina]; fam. de les juncàcies
- 37) *Laurus nobilis* L. [llorer]; fam. de les lauràcies
- 38) *Ligustrum lucidum* W.T.Aiton (= *L. japonicum* Thunb.) [troana]; fam. de les oleàcies (*)
- 39) *Lonicera japonica* Thunb. [xuclamel japonès]; fam. de les caprifoliàcies (*)
- 40) *Lotus rectus* L. (= *Dorycnium rectum* (L.) Ser.) [botja d'aigua]; fam. de les fabàcies
- 41) *Lycopus europaeus* L. [malrubí d'aigua]; fam. de les labiades
- 42) *Lythrum salicaria* L. [salicària]; fam. de les litràcies
- 43) *Paspalum dilatatum* Poir. [serreig d'arròs, gram de fulla ampla]; fam. de les gramínies
- 44) *Persicaria maculosa* Gray (= *Polygonum persicaria* L.) [herba presseguera]; fam. de les poligonàcies
- 45) *Phragmites australis* (Cad.) Steudel [canyís]; fam. de les gramínies
- 46) *Plantago lanceolata* L. [plantatge de fulla estreta]; fam. de les plantaginàcies
- 47) *Plantago major* L. [plantatge de fulla ampla]; fam. de les plantaginàcies
- 48) *Platanus ×hybrida* Brot. (= *P. acerifolia* var. *hispanica* (Miller ex Münchhausen) Bean) [plàtan]; fam. de les platanàcies (*)
- 49) *Populus ×canadensis* Moench [*P. deltoides* Marshall × *P. nigra* L.] [pollancre bordil]; fam. de les salicàcies (*)

- 50) ***Populus alba*** L. [àlber, arbre blanc]; fam. de les salicàcies
- 51) ***Prunus spinosa*** L. [aranyoner, arç negre]; fam. de les rosàcies
- 52) ***Pulicaria dysenterica*** (L.) Bernh. [herba de Sant Roc]; fam. de les compostes
- 53) ***Pyracantha fortuneana*** (Maxim.) H.L.Li (= *P. crenatoserrata* (Hance) Rehder) [piracant]; fam. de les rosàcies (*)
- 54) ***Quercus ilex*** L. subsp. ***ilex*** [alzina]; fam. de les fagàcies
- 55) ***Quercus pubescens*** Willd. [roure martinenc]; fam. de les fagàcies
- 56) ***Ranunculus repens*** L. [botó d'or]; fam. de les ranunculàcies
- 57) ***Robinia pseudoacacia*** L. [robínia, falsa acàcia]; fam. de les fabàcies (*)
- 58) ***Rubus caesius*** L. [romegueró]; fam. de les rosàcies
- 59) ***Rubus ulmifolius*** Schott [romeguera, esbarzer]; fam. de les rosàcies
- 60) ***Ruscus aculeatus*** L. [galzeran, boix marí]; fam. de les asparagàcies
- 61) ***Salix alba*** L. [salze]; fam. de les salicàcies
- 62) ***Salix babylonica*** L. [desmai]; fam. de les salicàcies (*)
- 63) ***Salix cinerea*** L. [gatell]; fam. de les salicàcies
- 64) ***Sambucus nigra*** L. [saüquer]; fam. de caprifoliàcies
- 65) ***Scirpoides holoschoenus*** (L.) Soják (= *Scirpus holoschoenus* L.) [jonc boval]; fam. de les ciperàcies
- 66) ***Symphyotrichum pilosum*** (Willd.) G.L.Nesom (= *Aster pilosus* Willd.) [setembrina]; fam. de les compostes (*)
- 67) ***Symphyotrichum subulatum*** var. ***squamatum*** (Spreng.) S.D.Sundb. (= *Aster squamatus* (Spreng.) Hieron.) [àster americà]; fam. de les compostes (*)
- 68) ***Taraxacum officinale*** Weber in Wiggers [pixa-llits]; fam. de les compostes
- 69) ***Torilis arvensis*** (Huds.) Link [julivert bord]; fam. de les apiàcies
- 70) ***Trifolium repens*** L. [trevolet de prat]; fam. de les fabàcies
- 71) ***Typha domingensis*** Pers. (= *T. angustifolia* L. subsp. *australis* (Schumach.) Kronf.) [balca de fulla estreta]; fam. de les tifàcies
- 72) ***Ulmus glabra*** Huds. [oma]; fam. de les ulmàcies
- 73) ***Urtica dioica*** L. [ortiga]; fam. de les urticàcies
- 74) ***Verbena officinalis*** L. [berbena]; fam. de les verbenàcies