

CURS D'INTRODUCCIÓ A LES FAMÍLIES BOTÀNIQUES I DETERMINACIÓ D'ESPÈCIES

23 de març, 13 d'abril, 11 de maig, 1 i 29 de juny de 2019 (dissabtes)

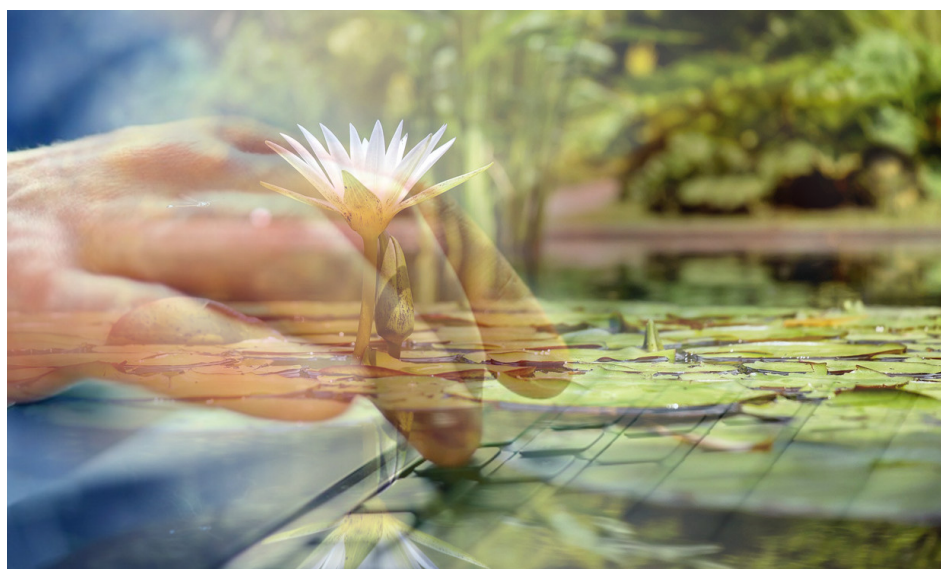
FUNDACIÓ SANTA TERESA

Av. Santa Oliva, 20-22, El Vendrell (davant de la policlínica comarcal)

Aquest curs pretén donar una visió panoràmica de les principals famílies botàniques i introduir als assistents en el món de les claus dicotòmiques, per arribar a determinar espècies. És un curs de caire bàsic i introductor que es divideix en 5 jornades, de les quals, la final, és una sortida d'un matí complet. Les altres quatre jornades s'estructuren en una sessió teòrica acompanyada d'una sortida al matí, que té com a objectiu el conèixer algunes famílies botàniques, mentre que per la tarda, es duren a terme una sèrie de tallers que pretenen introduir a l'assistent en el món de les claus dicotòmiques per arribar a la determinació d'espècies.

Tota la informació del curs i inscripcions a:

<http://www.floracatalana.cat/drupal843/aprendre/cursos/cursos/2019004>



Flora Catalana

Viu, gaudeix i aprèn amb la nostra flora

Grup Local del Penedès