

MILFULLES

Número 4

JUNTA DIRECTIVA

President: Caralt Rafecas, Francesc
Secretari: Coll Bosch, Joan
Tresorer: García Zafra, Isabel
Vocal d'història: Bernat López, Pasqual
Vocal de botànica: Pérez Bosque, Daniel
Vocal d'etnobotànica: Oliva Casas, Anna M.

GRUP DE TREBALL D'EDITORS

Responsable: Oliva Casas, Anna M.
Coordinació: Oliva Casas, Anna M.
Membres:

Bianchi, Sabina
 Bosquet Muncunill, Anna
 Burguera Martín, Carles
 Caralt Rafecas, Francesc
 Figueras Moreu, Guillem
 Filippi, Natacha
 Gras Mas, Airy
 Sanglas Oliva, Ariadna

GRUP DE TREBALL MAQUETACIÓ

Responsable: Caralt Rafecas, Francesc
Coordinació: Carreras Junqué, Anna
Membres:
 Molera Reig, Sílvia
 Oliva Casas, Anna M.

SUPERVISIÓ DE TEXTOS I ASSESSORAMENT

Garnatje Roca, Teresa
 Vallès Xirau, Joan

CORRECTORS LINGÜÍSTICS

Giner Rourich, Matilde
 López Serra, M. Pilar
 Fort Mercadé, Elena
 Ribas Ballestín, Pau
 Viladàs Ollé, Helena

AUTORS DELS ARTICLES

Arqué Alcové, Joan
 Biffen, Mark
 Caralt Rafecas, Francesc
 Equip Escola del Bosc de Rubió
 Farreró Carolà, Josep M.
 Filippi, Natacha
 Font Castell, F. Xavier
 Homs Ramírez de la Piscina, Pati
 Lafranchis, Tristan
 López Serra, M. Pilar
 Marmi Fuentes, Lluís
 Mir Viader, Gisela

EL RACÓ DEL SOCI

- 5 **Estructura de Flora Catalana**
Anna M. Oliva Casas
- 9 **Fulles, un món extraordinari**
Josep M. Farreró i Carolà
- 13 **Notícies de l'associació**
Grup de Treball de Comunicació

BOTÀNICA

- 20 **Els pteridòfits: les falgueres, cues de cavall i afins**
 Les plantes que es reproduïxen per espores.
Lluís Vilar i Sais

CULTIU

- 27 **Protecció del sòl amb plantes entapissants multifuncionals**
Gisela Mir Viader i Mark Biffen

ENTREVISTA

- 31 **Dra. Maria Teresa Garnatje Roca**
Francesc Caralt Rafecas

HISTÒRIA

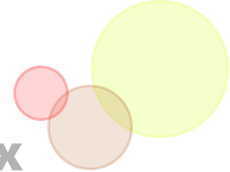
- 38 **George Bentham i el seu viatge a Barcelona el 1825**
Anna Maria Rauret i Dalmau

LA LÀMINA

- 42 **Safrà (*Crocus sativus*)**
Mercè Serra Valls

ETNOBOTÀNICA

- 43 **TEIXEIX LLIGAMS AMB LES PLANTES. La ginesta**
 Idees de la cistellaria italiana.
Anna Sínia
- 48 **Recol·lecció, assecat i manipulació de plantes remeieres a la franja litoral catalana**
Pilar López Serra
- 55 **Paper de cànem**
 L'art de fer paper amb les matèries que es tenen més a l'abast
Joan Arqué Alcové
- CUINA**
- 61 **Confitures, mermelades i gelees**
 ... per fer la vida més dolça
Georgina Regàs



MILFULLES

Número 4

Oliva Casas, Anna M.
 Rauret Dalmau, Anna M.
 Regàs, Georgina
 Sinia, Anna
 Vilar Sais, Lluís
 Vinyes Lazo, Alba

IMATGES I IL·LUSTRACIONS

Aresta cooperativa
 Alcaide, Alicia
 Barnola Echenique, Pere
 Branyas, Pilar
 Equip Escola del Bosc de Rubió
 Font García, Joan
 Garnatje Roca, M. Teresa
 Lafranchis, Trsitán
 Millàs, Teresa
 Regincós Oliva, Mariona
 Sanz, Ricard.
 Serra Valls, Mercè (secció "La làmina")
 Sinia, Anna
 Solà, Marc
 Soler, Salvador
 Vallès, Josep M.
 Vilasis Boix, David

Si vols escriure un o diversos articles a la nostra revista, envia'ns un correu electrònic a fredaccio.floracatalana@gmail.com i contactarem amb tu.

IMATGE DE PORTADA

Equip Escola del Bosc de Rubió

EDUCACIÓ

- 64 **Educar des de la terra**
 L'Aresta, una cooperativa agroecològica
Alba Vinyes Lazo i Pati Homs Ramírez de la Piscina
- 68 **L'Escola del Bosc**
 Un centre on aprendre és tota una experiència
Equip de l'Escola del Bosc

CONCURS FOTOGRÀFIC

- 72 **Primer concurs fotogràfic de Flora Catalana**
Participa-hi, t'agradarà!

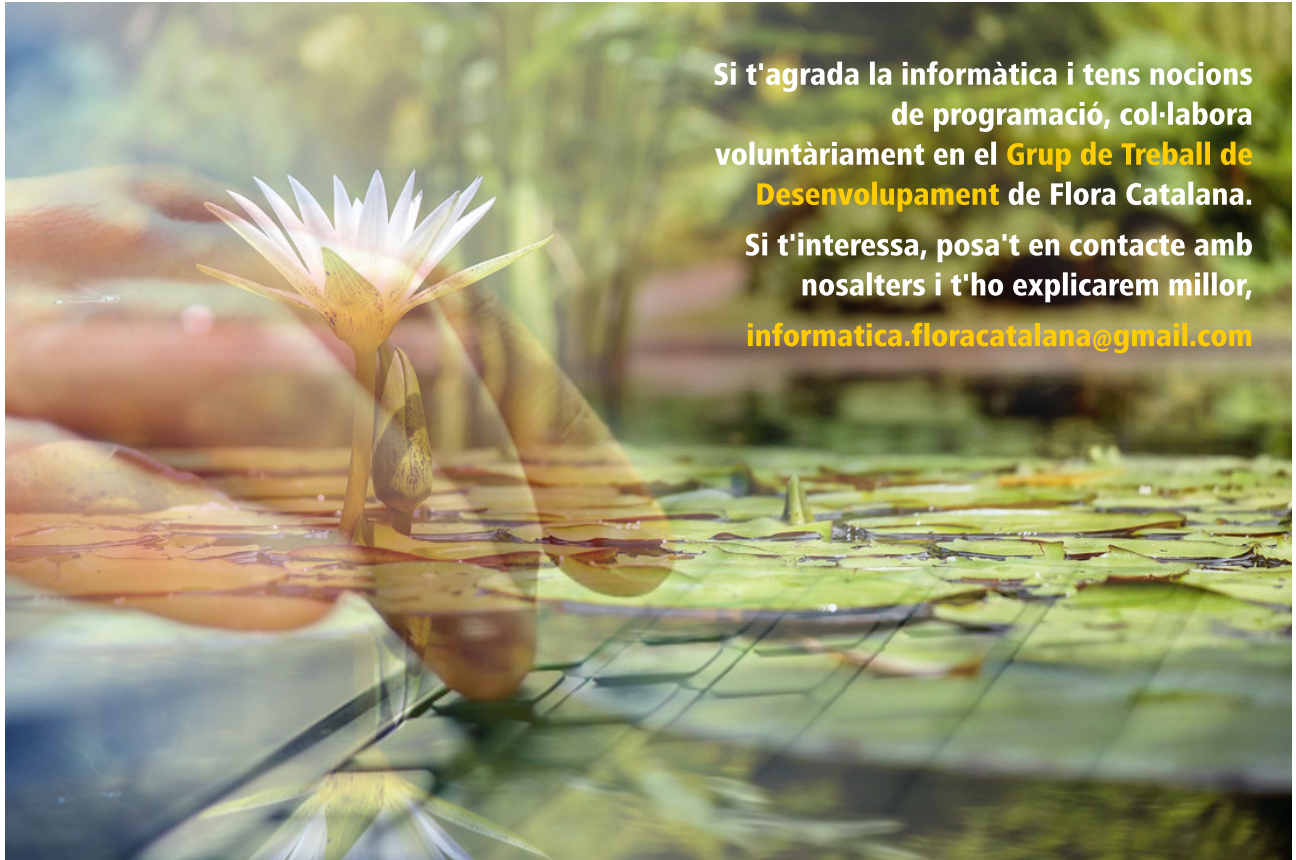
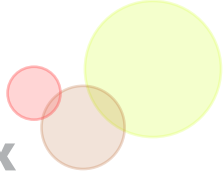
RECURSOS

- 73 **El Banc de Dades de Biodiversitat de Catalunya (BDBC)**
Xavier Font Castell i Francesc Caralt Rafecas
- 83 **El calendari del bon consumidor**
Lluís Marmi i Fuentes
- 85 **Herbes remeieres de Querolbs i Núria**
Lluís Marmi i Fuentes



Si t'agraden les xarxes socials i comunicar, col·labora voluntàriament amb el **Grup de Treball de Comunicació** de Flora Catalana.

Si t'interessa, posa't en contacte amb nosaltres i t'ho explicarem millor comunicacio@floracatalana.cat

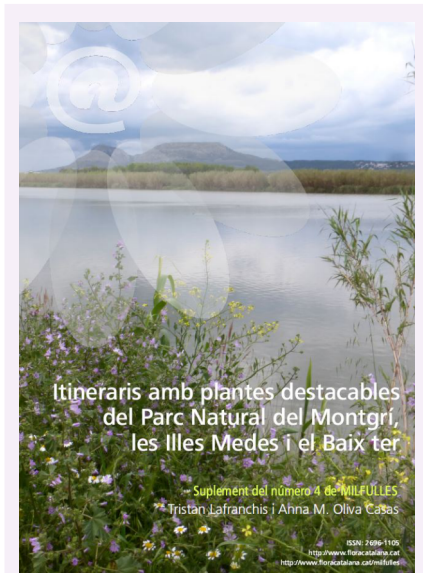


Si t'agrada la informàtica i tens nocions de programació, col·labora voluntàriament en el **Grup de Treball de Desenvolupament** de Flora Catalana.

Si t'interessa, posa't en contacte amb nosalters i t'ho explicarem millor, informatica.floracatalana@gmail.com

MILFULLES

EL SUPLEMENT



MILFULLES
ISSN: 2696-1105
Número 4
Juliol de 2019
Editat per Flora Catalana
Llicència: [CC BY-NC-ND](https://creativecommons.org/licenses/by-nc-nd/4.0/)

SOBRE ELS NOMS CIENTÍFICS

Els noms científics emprats en aquesta publicació són els que s'utilitzen a l'obra Flora Manual del Paísos Catalans (Bolós, Vigo, Masalles & Ninot: 3a. Ed. 2005). Per a aquells noms científics de l'obra esmentada que no coincideixin amb els publicats a The Plant List (<http://www.theplantlist.org/>), s'inclouen tots dos noms a la redacció dels articles.

SOBRE LA RESPONSABILITAT DELS AUTORS

Les idees i arguments que els autors fan palesos en els seus articles són responsabilitat seva i, conseqüentment, no reflecteixen necessàriament l'opinió de l'associació Flora Catalana ni del seu Grup de Treball d'Editors.

SOBRE LA PERILLOSITAT DE LES PLANTES

És important recordar que les plantes no són innòcues. Tot i ser productes naturals, poden tenir efectes adversos no desitjats que, fins i tot, poden arribar a ser mortals. S'ha de tenir en compte que algunes plantes medicinals poden augmentar o disminuir l'eficàcia d'altres medicaments de síntesi. Cal que anem amb compte i, en cas de dubte, consultem sempre el metge.

SOBRE LA RECOL·LECCIÓ DE PLANTES

La recol·lecció descontrolada o forassenyada de plantes, en estat natural, és una pràctica que en malmet el cicle de vida i alhora interfereix notablement en l'equilibri de l'ecosistema del qual formen part. La recol·lecció moderada també pot tenir el mateix efecte quan és practicada per molta gent. És per això que recomanem el cultiu d'aquelles espècies que siguin necessàries per a l'ús i consum personal. D'aquesta manera, entre tots, contribuïrem a la qualitat, perdurabilitat i sostenibilitat del nostre entorn.

