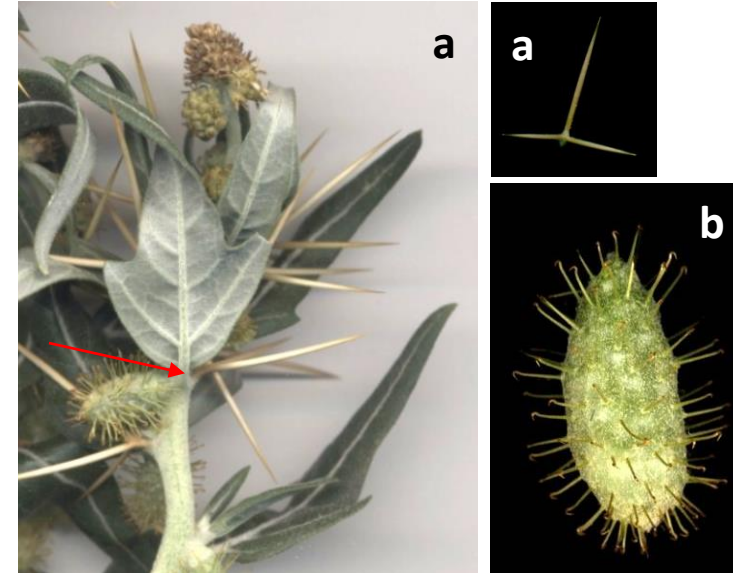
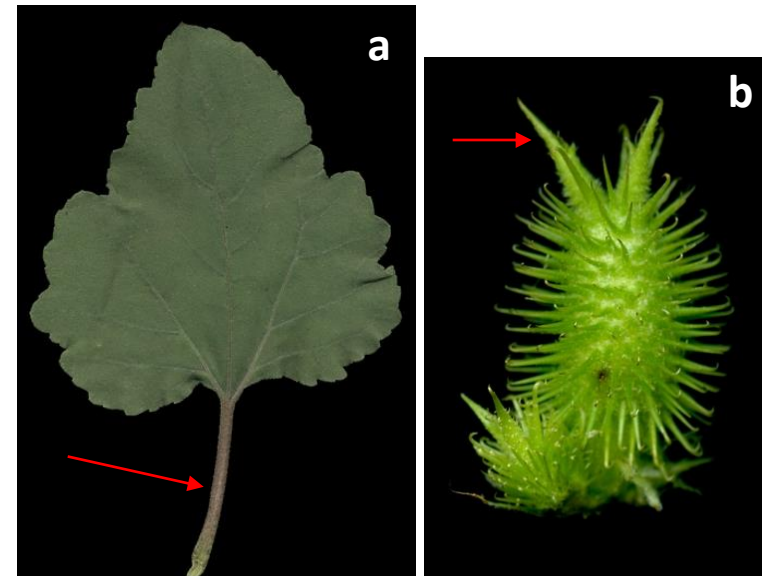


1a Fulles normals amb pecíol curt (0,2-1 cm) i limbe lanceolat, sovint tripartit, gris-tomentós al revers, de 2-7 cm, normalment amb 1-2 espines grogues trifurcades a la base [a]; involucre fructífer de 8-12 mm, amb els becs apicals poc visibles [b] [X. spinosum](#)
(*Acanthoxanthium spinosum*)



1b Fulles normals amb pecíol de 3-10 cm i limbe amplament triangular-ovat, verd, de 5-20 cm, sense espines a la base [a]; involucre fructífer de 12-35 mm, amb 2 becs apicals ben palesos [b] [2](#)

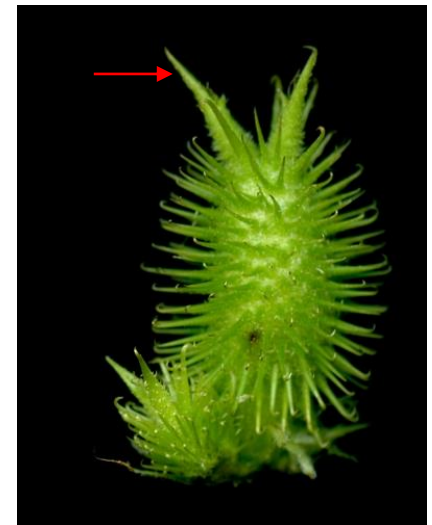


2a Capítols fructífers el·lipsoïdals o ovoides, de 12-15 × 6-10 mm, amb els becs apicals erectes o poc corbats

..... [*X. strumarium*](#)



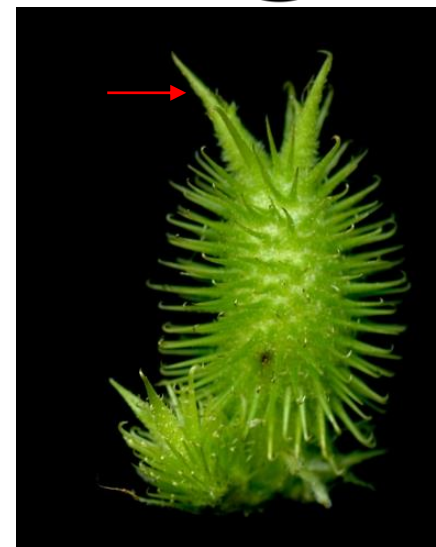
2b Capítols fructífers oblongs, de 17-35 × 6-20 mm, amb els becs apicals rectes o uncinats [3](#)



3a Agullons de l'involucre fructífer fins i densos (en general, separats entre ells per una distància molt inferior a 1/2 de llur longitud); becs \pm rectes, només uncinats a l'àpex

..... [*X. echinatum subsp. italicum*](#)

(*Xanthium orientale* ssp. *italicum*)



3b Agullons de l'involucre fructífer gruixuts i distants (molt sovint separats entre ells per una distància superior a 1/2 de llur longitud); becs molts forts i generalment incurvats

..... [*X. orientale subsp. orientale*](#)

