

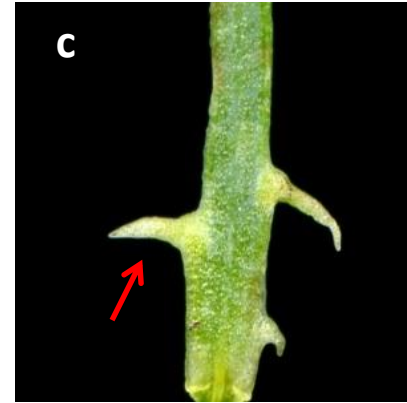
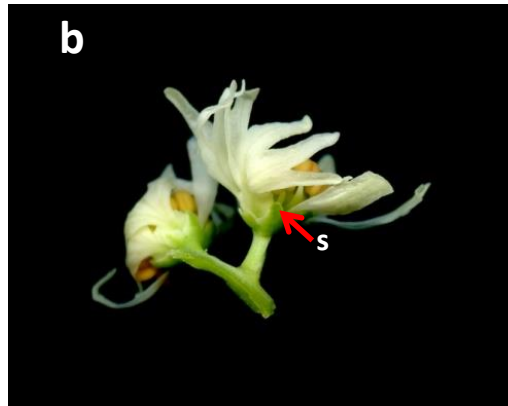
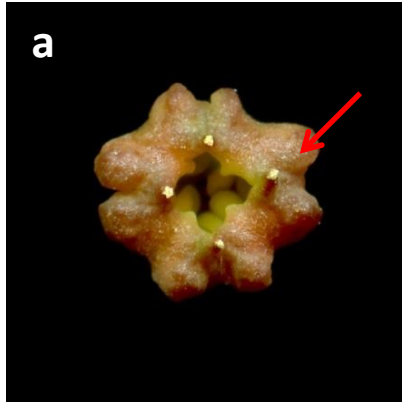
1a Fulles totes enteres o subenteres..... [2](#)



1b Fulles, almenys algunes, dividides profundament..... [4](#)



2a Càpsula amb 4 dents, [a]; pètals dues vegades tan llargs com els sèpals, o més [b]; fulles linears, d'1-2 mm d'amplada, sovint amb 1-2 parells de petites dents, molt agudes, a la base [c]..... [R. glauca](#)



2b Càpsula amb 3 dents [a]; pètals més curts que els sèpals, o poc més llargs [b]; fulles oblongues o espatulades, normalment de 4-15 mm d'amplada, sense dents a la base [c]..... [3](#)



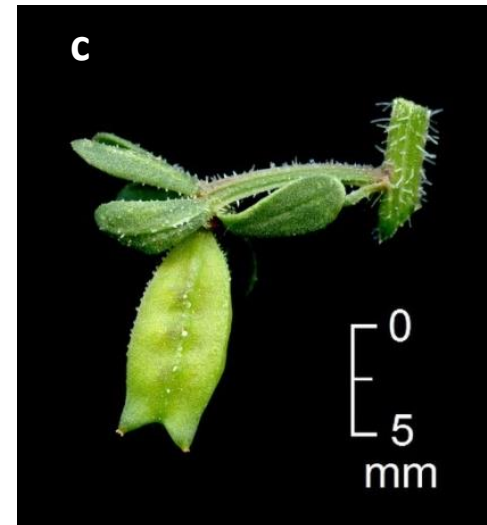
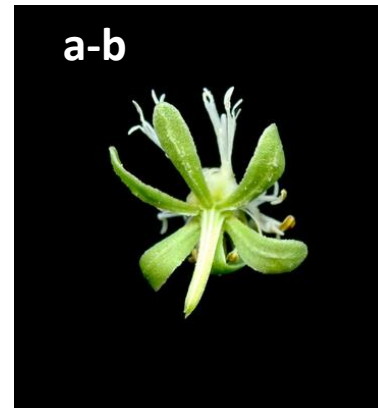
3a 4 sèpals [a]; (3)4 pètals grocs [b]; càpsula de 3-4 mm [c]...

.....[*R. luteola*](#)



3b 6-8 sèpals [a]; 6-8 pètals blancs o blanquinosos [b]; càpsula de 10-25 mm [c]

[*R. phyteuma*](#)



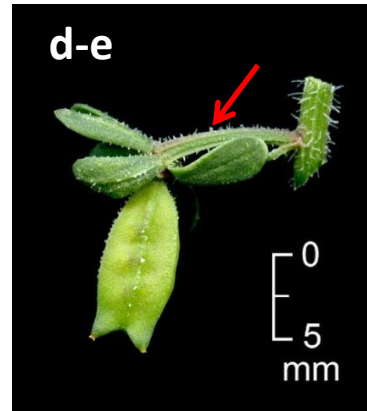
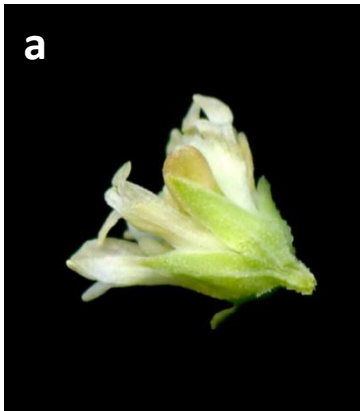
4a Càpsula amb 4 dents [a]; filaments estaminals persistents fins que el fruit és madur [b]; fulles pinnatipartides amb 5-25 (o més) parells de segments de primer ordre [c].... [5](#)



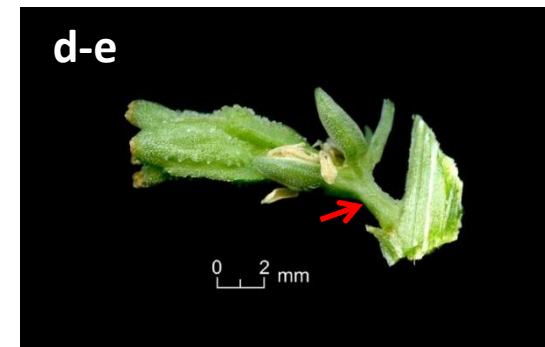
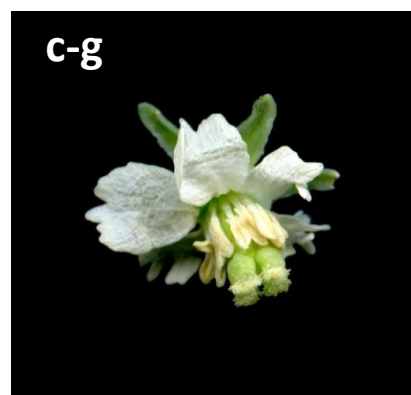
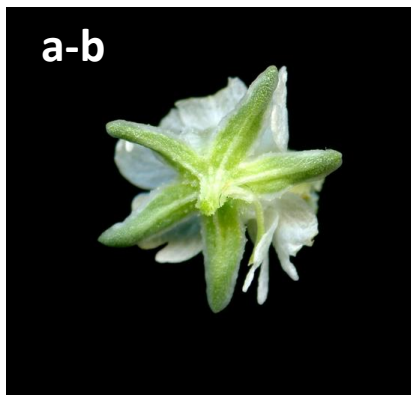
4b Càpsula amb 3 dents [a]; filaments caducs molt abans que el fruit sigui madur [b]; fulles ternades o 1-2 pinnatipartides, amb menys de 5 parells de segments primaris [c] [6](#)



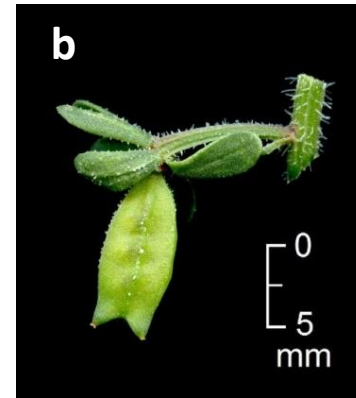
5a 5(6) sèpals [a]; 5(6) pètals [b]; 10-12(20) estams [c]; pedicels normalment de més de 2 mm [d]; càpsula recta [e]; fulles inferiors ordinàriament pinnades [f]; limbe dels pètals profundament dividit [g]..... [R. alba](#)



5b 6(5) sèpals [a]; 6(5) petals [b]; 12-20 estams [c]; pedicels molt curts (normalment 1-2 mm) [d]; càpsula ± recorbadada [e]; fulles inferiors sovint bipinnades [f]; limbe dels pètals lobulat [g]..... [R. suffruticosa](#)



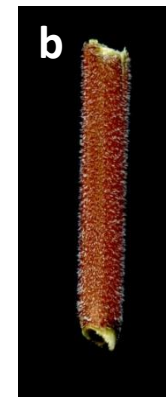
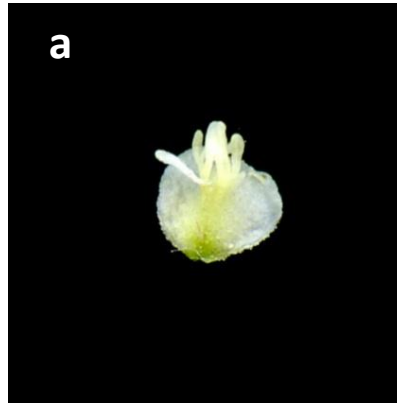
6a Pètals blancs [a]; càpsula pèndula [b]; fulles de vegades enteres, de vegades dividides en segments oblongo-espatulats, relativament amples (sovint > 5 mm d'amplada) [c][R. phyteuma](#)



6b Pètals grocs [a]; càpsula ± erecta [b]; fulles dividides en segments espatulato-linears o linerars, rarament, si no és a les inferiors, de més de 6-7 mm d'amplada [c].....[7](#)



7a Pètals superiors laciniats, dividits en 5 segments o més, de 0,2-0,4 mm d'amplada [a]; tiges i fulles finament pubescents (lupa!) [b]; inflorescència ordinàriament en panícula [c]; amb les flors ± pèndules [d]..... [R. stricta](#)



7b Pètals superiors tripartits, amb el segment medial estret i els dos laterals falciformes, de més de 0,5 mm d'amplada [a]; raïms ordinàriament simples, amb les flors no pèndules [b]..... [R. lutea](#)

