



Flora Catalana

Viu, gaudeix i aprèn amb la nostra flora

<http://www.floracatalana.cat>

Clau dicotòmica
del gènere

Pinus

Lluís Vilar Sais
Josep Gesti Perich

1a. Fulles en grups de 2 2



1b. Fulles en grups de 3 o de 5 fulles 7

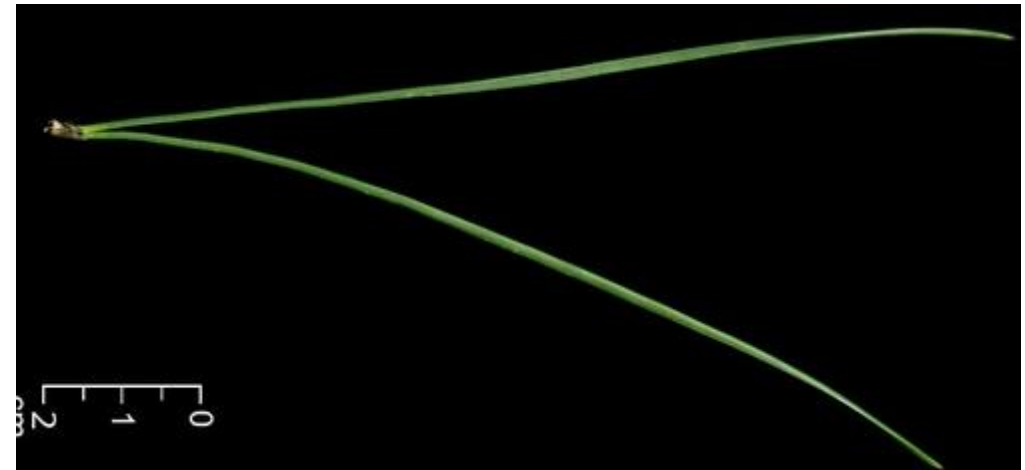


2a. Fulles curtes (3-8 cm) i pinyes petites (3-7 cm)

..... 3



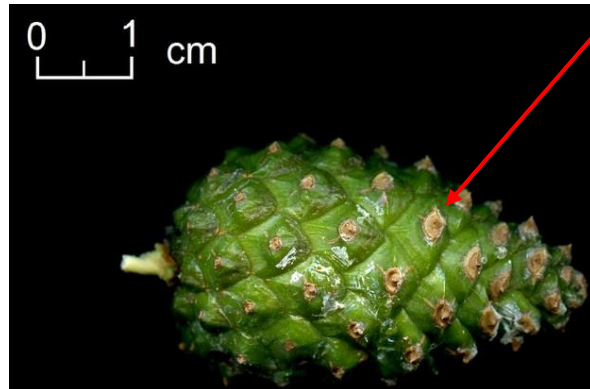
2b. Fulles llargues (> 8 cm) 4



3a. Arbre d'alta muntanya d'escorça grisa. Fulles d'un color verd fosc; bràctees de les pinyes acabades en forma de ganxo, recorbades [P. mugo subsp. uncinata](#)



3b. Arbre d'escorça vermellosa. Fulles d'un color verd blavós; bràctees de les pinyes no acabades en ganxo [P. sylvestris](#)



4a. Pinyes petites (4-8 cm) i gemmes resinoses *P. nigra*

comprèn 2 subespècies



4b. Pinyes més grosses 5



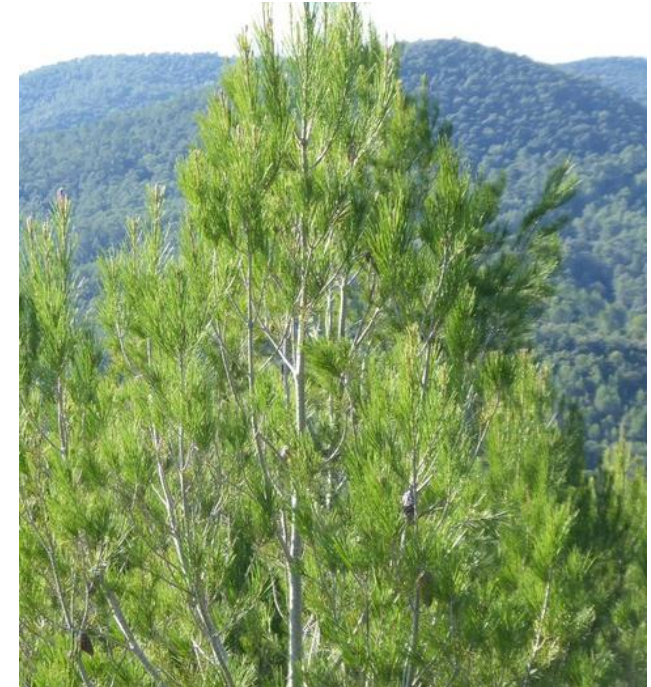
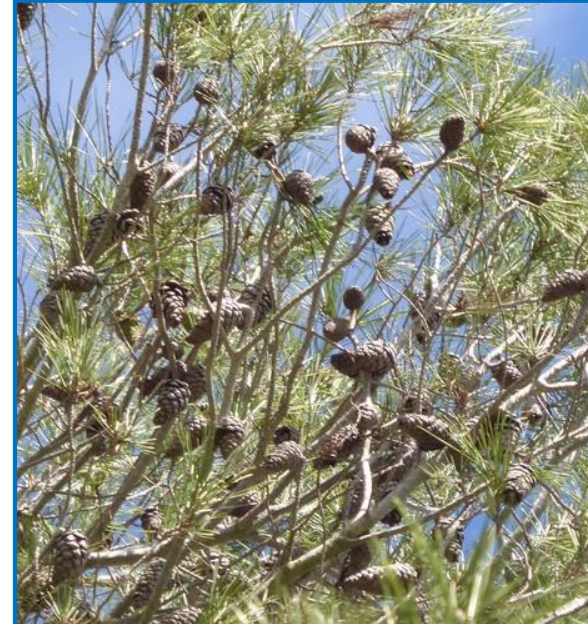
Pinus nigra comprèn 2 subespècies difícils de distingir:

a1. Fulles d'un verd sombra i escorça d'un gris sombra ***P. nigra* subsp. *nigra***

a2. Fulles d'un verd més clar i escorça d'un gris més clar ***P. nigra* subsp. *salzmannii***

5a. Fulles d'un verd clar, de 6-10 (15) cm; pinyes de 5-12 cm, **pedunculades** i que **resten** a l'arbre un cop s'han obert i han caigut els pinyons

.... [P. halepensis](#)



5b. Fulles d'un verd més fosc, més llargues (> 10 cm); pinyes més grosses (> 12 cm), no pedunculades [6](#)

6a. Arbre adult de capçada piramidal; fulles gruixudes (2-2,5 mm) i rígides; pinyes **allargades** amb pinyons petits (6-8 mm sense comptar l'ala)

..... [P. pinaster](#)



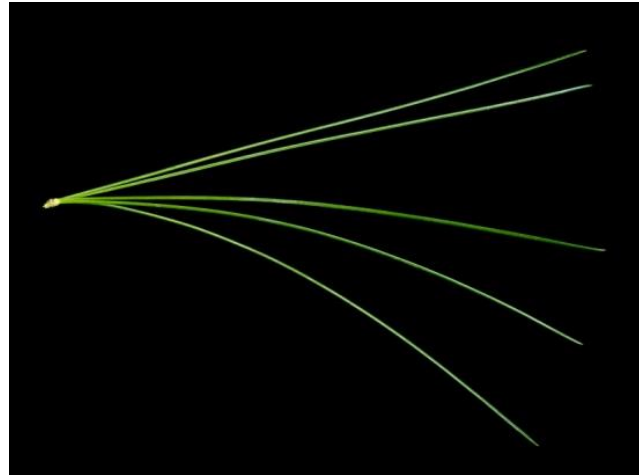
6b. Arbre adult de capçada en forma de para-sol; fulles d'1-2 mm de gruix; pinyes **globoses**, ovoides amb pinyons més grossos (> 1 cm)

[P. pinea](#)

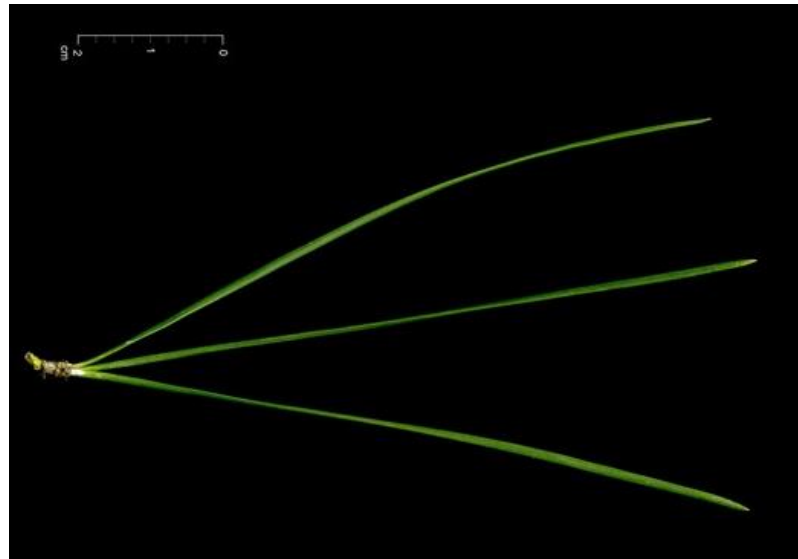


7a. Fulles en grups de 5

..... [P. strobus](#)



7b. Fulles en grups de 3 [8](#)



8a. Fulles de 10-15 cm; **pinyes** molt asimètriques a la base [P. radiata](#)



8b. Fulles de 20-30 cm; **pinyes** simètriques a la base [P. canariensis](#)

