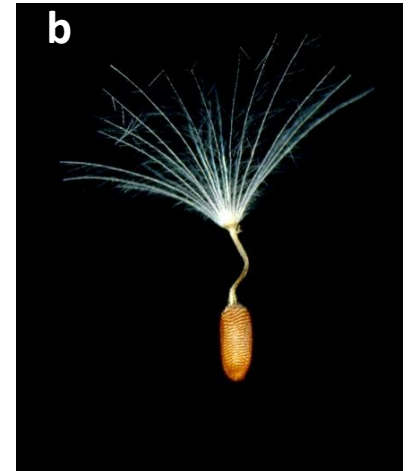
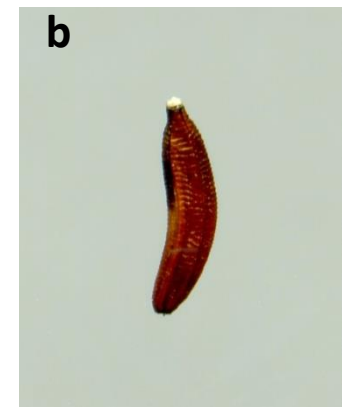
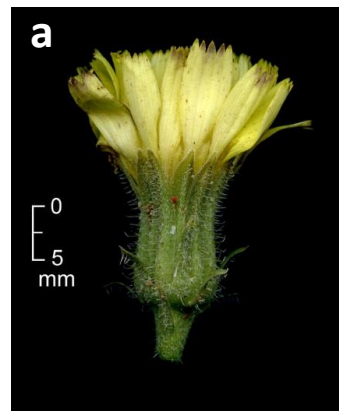


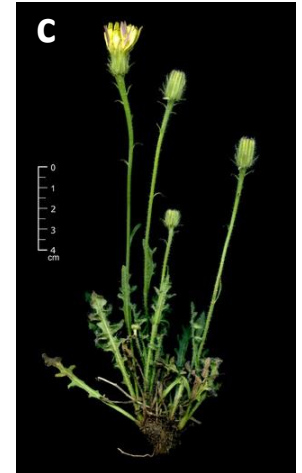
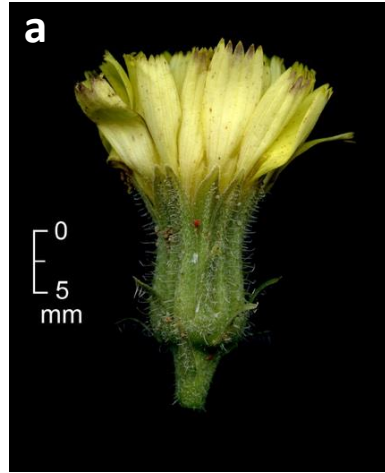
1a Bràctees involucrals externes (3-6) amplament ovato-cordiformes, de 7-22 x 3-10 mm [a]; aquenis amb el bec tan llarg com la part seminífera [b]..... [*P. echioides*](#)



1b Bràctees involucrals externes lanceolades, semblants a les internes [a]; aquenis amb bec molt curt [b]..... [2](#)



2a Involucre de 12-22 mm [a]; aquenis de 7-10 mm [b]; planta perenne, de 4-25 cm, amb la majoria de les fulles en roseta basal i tiges simples o poc ramificades [c]..... [*P. hispanica*](#)



2b Involucre de 8-13 mm [a]; aquenis de 3-6 mm [b]; planta biennal o perenne, de 15-100 cm, amb tiges folioses, en general ramificades [c]..... [*P. hieracioides*](#)

