



Flora Catalana

Viu, gaudeix i aprèn amb la nostra flora

<http://www.floracatalana.cat>

Clau dicotòmica
del gènere

Peucedanum

Pere Barnola Echenique
Joan Font Garcia

1a. Fulles caulinars dividides en segments linears o linear-lanceolats, enters, rarament amb algun lòbul lateral 2

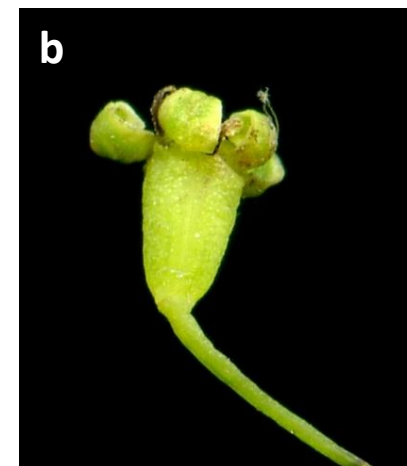


1b. Fulles dividides en segments ovats o oblongs, dentats o incisos 3



2a. Fulles 2-6-ternades, amb 3 divisions de primer ordre [a]; flors grogues [b]; estil tan llarg com l'estilopodi o més curt [c]

..... *P. officinale* subsp. *stenocarpum*



2b. Fulles caulinars pinnades, amb 5-7(11) divisions de primer ordre [a]; estil 2-3 vegades tan llarg com l'estilopodi [b] *P. schottii*





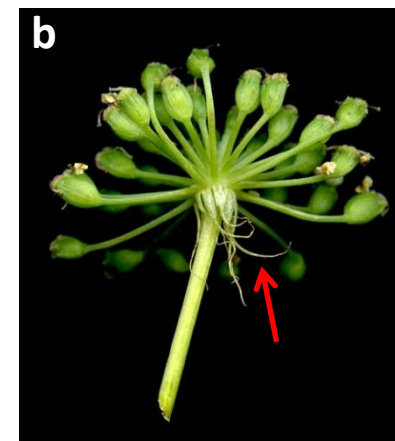
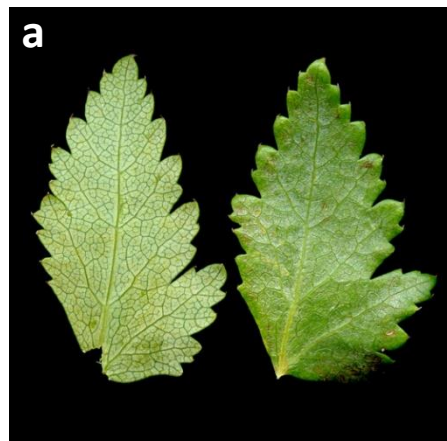
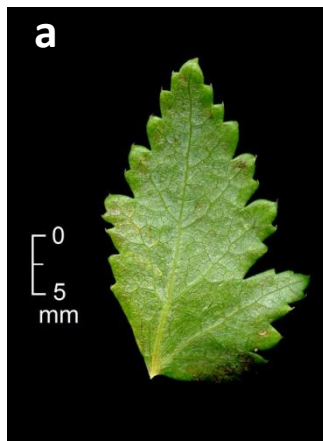
3a. Fulles dividides en folíols ovats, serrato-dentats, de vegades partits per alguna incisió estreta 4



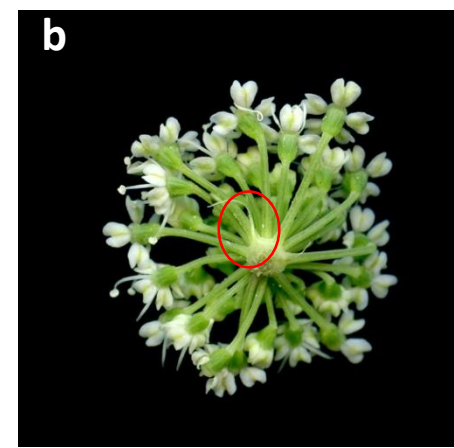
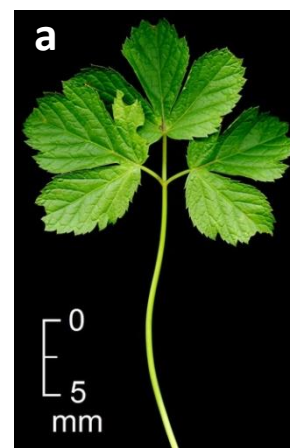
3b. Fulles dividides en segments profundament partits en lòbuls enters o altra vegada lobulats, separats entre ells per incisions \pm amples 6



4a. Fulles inferiors (1)2(3)-pinnaticompostes, amb els folíols d'1-4(5) × 0,5-3 cm, glaucs al revers [a]; bràctees nombroses, reflexes [b]; fruit estretament alat [c] [P. cervaria](#)

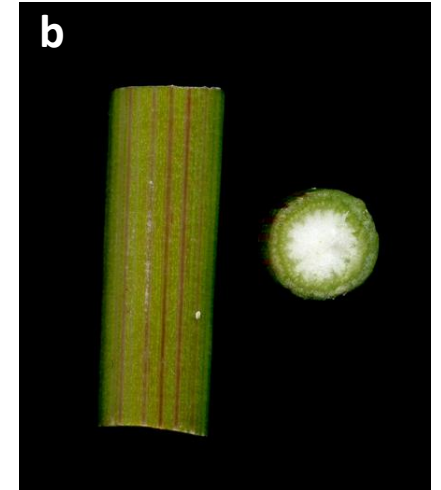


4b. Fulles simplement pinnaticompostes o 1-2-ternaticompostes, amb els folíols de (3)4-14 × 2-7 cm [a]; 0-2 bràctees [b]; fruit amplemment alat [c] [5](#)



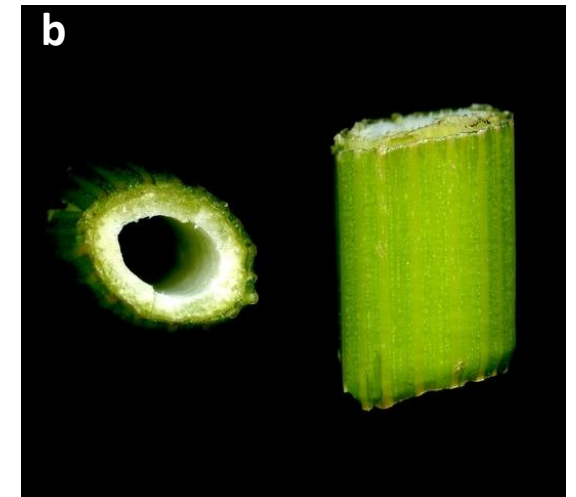
5a. Fulles pinnaticompostes amb (3)5(7) folíols [a]; tija plena [b]

.... [P. hispanicum](#)



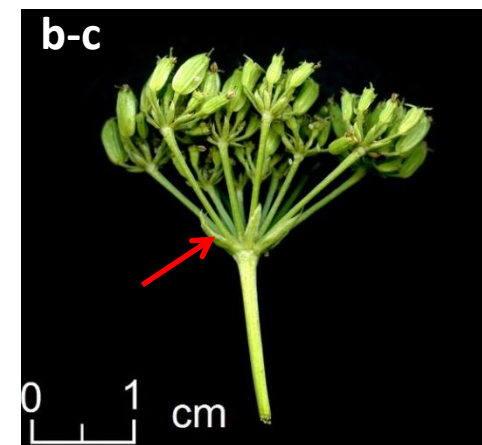
5b. Fulles 1-2-ternaticompostes [a]; tija fistulosa [b]

.... [P. ostruthium](#)



6a. Tija fistulosa [a]; bràctees patents [b]; umbel·les de 3,5-6(7) cm de diàm. [c]; fulles blanques, amb el raquis principal i els raquis secundaris rectes o molt poc flexuosos [d]

..... *P. alsaticum* subsp. *venetum*



6b. Tija plena [a]; bràctees reflexes [b]; umbel·les de 5-30 cm [c]; fulles ± coriàcies, amb el raquis principal i els raquis secundaris sovint flexuosos i tortuosos [d]

..... *P. oreoselinum*

