



**Flora Catalana**

*Viu, gaudeix i aprèn amb la nostra flora*

<http://www.floracatalana.cat>

Clau dicotòmica  
del gènere

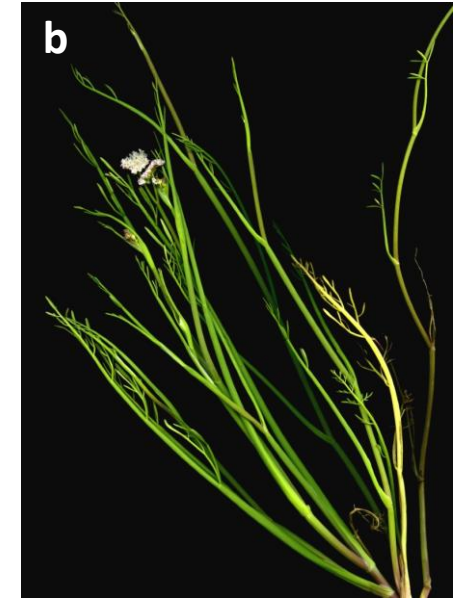
*Oenanthe*

Pere Barnola Echenique  
Joan Font Garcia

Dibuixos:

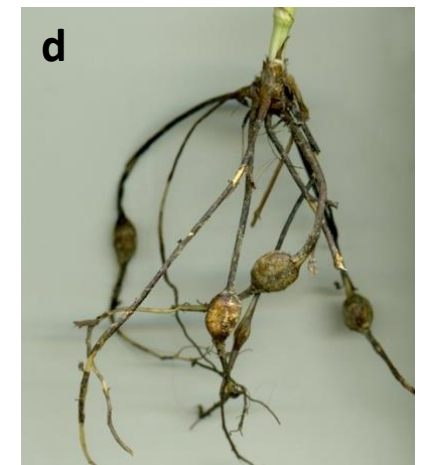
Josep Maria Hortigüela Martín

**1a.** Pecíol fistulós [a]; fulles mitjanes i superiors amb el limbe molt més curt que el pecíol i dividit en segments gruixuts, fistulosos [b]; planta estolonífera [c] . . . . . [O. fistulosa](#)



**1b.** Pecíol no fistulós [a]; limbe de les fulles mitjanes i superiors normalment no més curt que el pecíol [b]; segments foliars no fistulosos [c]; planta sense estolons [d]

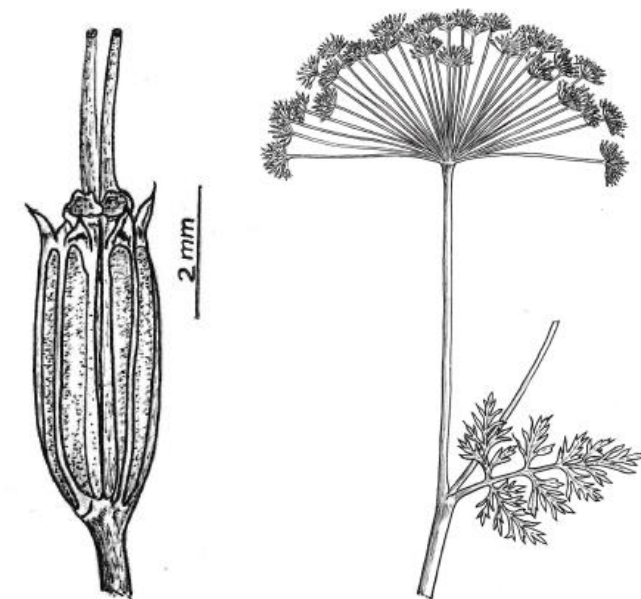
. . . . [2](#)





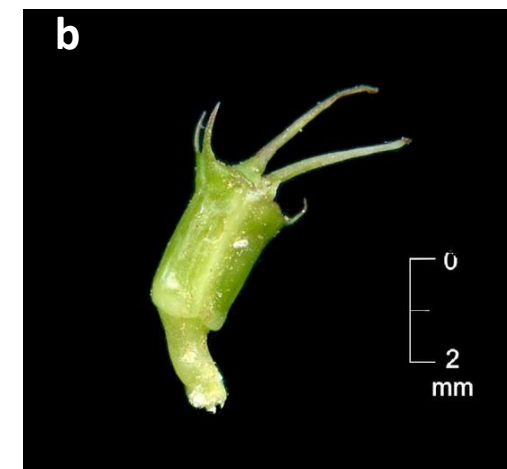
**2a.** Umbel·la terminal de 12-30(40) radis [a]; fruit de (3)4-6,5 mm [b]

..... *O. crocata*

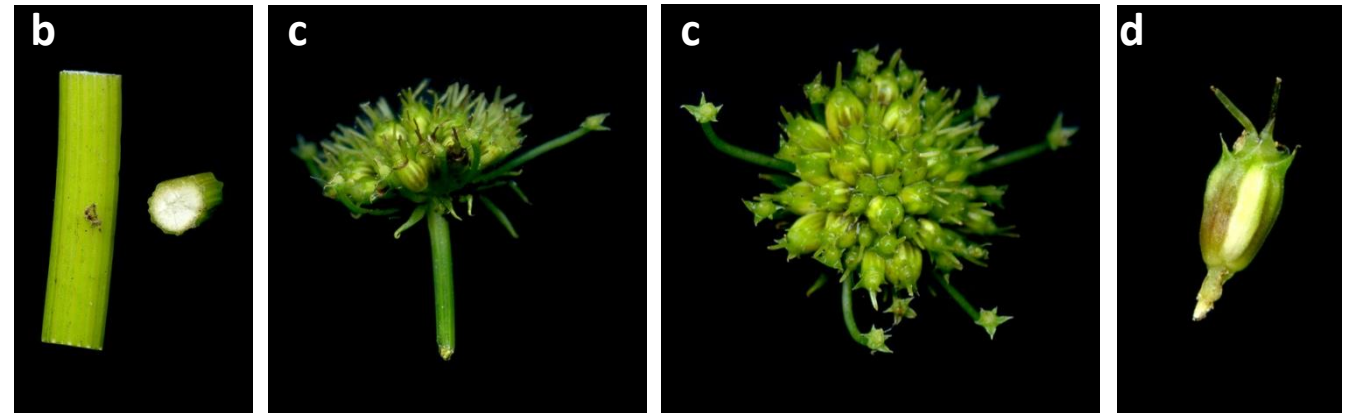


**2b.** Umbel·la terminal de 5-15 radis [a]; fruit de 2-4 mm [b]

..... **3**



**3a.** Fulles basals dividides en segments oblongo-linears [a]; tiges plenes o poc fistuloses [b]; umbèl·lules fructíferes convexes, amb els fruits divergents [c]; fruit atenuat a la base, sense anell esponjós i molt més llarg que els estils [d] ..... [O. lachenalii](#)



**3b.** Fulles basals dividides en segments ovats, incisos [a]; tiges fistuloses [b]; umbèl·lules fructíferes planes, amb els fruits  $\pm$  erectes i paral·lels entre ells [c]; fruit cilíndric, amb un anell esponjós a la base i poc més llarg que els estils [d]

..... [O. pimpinelloides](#)

