

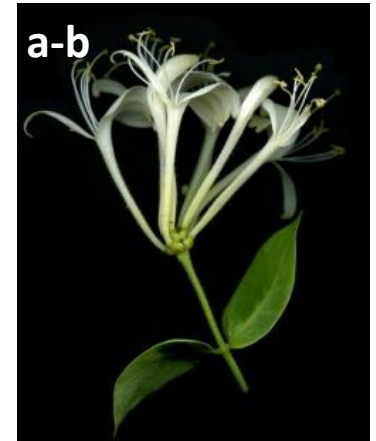
1a Tiges volubles [a]; corol·la de 3-5 cm [b]..... [2](#)



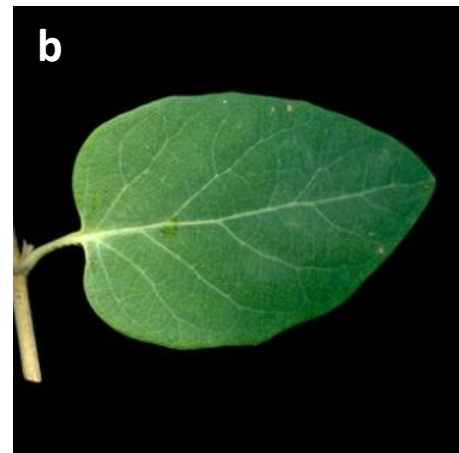
1b Tiges rígides, no volubles [a]; corol·la de 0,5-2 cm [b]..... [6](#)



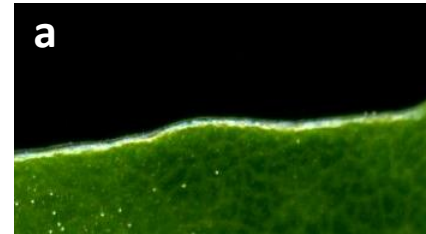
2a Flors en verticils multiflors o en glomèruls terminals [a]; fulles superiors connates o lliures [b]..... 3



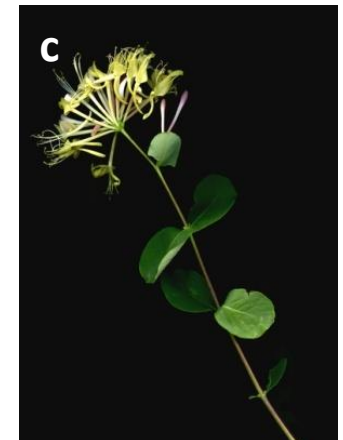
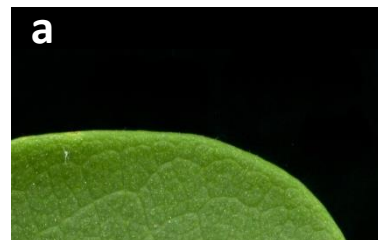
2b Flors a parells (rarament 3) sobre peduncles axil·lars [a]; fulles mai connates [b] ... 5



3a Fulles coriàcies, persistents, amb un estret marge hialí translúcid [a]; planta glabra o glabrescent [b]; flors en glomèruls sèssils protegits per fulles connates [c] [L. implexa](#)



3b Fulles blanques, caduques, sense marge hialí [a]; planta pubescent (rarament glabrescent) [b]; flors en glomèruls pedunculats [c]..... [4](#)



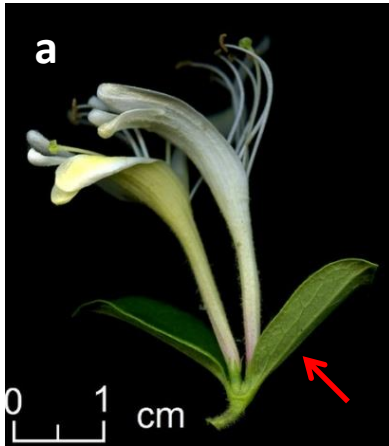
4a Fulles normals, en general, d'àpex obtús, arrodonit (rarament subagut), majoritàriament subsèssils i de contorn suborbicular o amplament el·líptico-ovat o obovat [a]; fulles florals normalment connates [b]; corol·la glabra o glabrescent [c] . [*L. etrusca*](#)



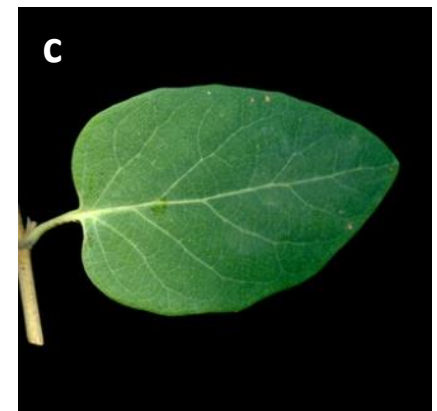
4b Fulles ovades, agudes, la majoria curtament peciolades, les superiors i florals sèssils, però no connates [a]; corol·la pubescent-glandulosa [b]..... [*L. periclymenum*](#)



5a Flors amb una bràctea de 5-15 mm a la base [a]; corol·la amb el tub \pm tan llarg com el limbe [b]; fulles oblongo-ovades, agudes (rarament pinnatilobades) [c].... [*L. japonica*](#)



5b Flors amb una bràctea inconspícua, molt més curta que l'ovari [a]; corol·la amb tub molt més llarg que el limbe [b]; fulles amplament ovades, sovint obtuses o subobtuses [c] [*L. biflora*](#)



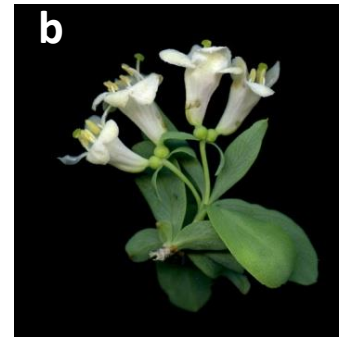
6a Planta glabra..... 7



6b Planta pilosa..... 8



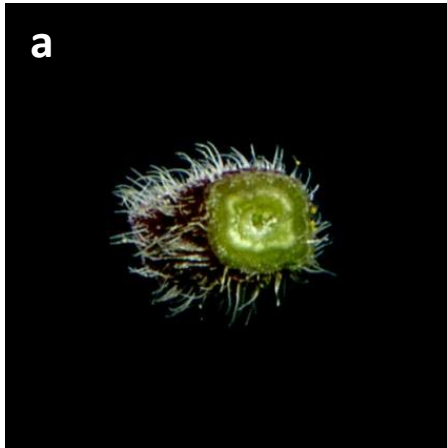
7a Corol·la gairebé actinomorfa, amb 5 lòbuls quasi iguals i més curts que el tub, que és poc gibós [a]; peduncles que sostenen els parells de flors més curts que la flor o poc més llargs [b]; baia vermella [c]; fulles glauques, ± coriàcies, amb un marge hialí estret [d] [*L. pyrenaica*](#)



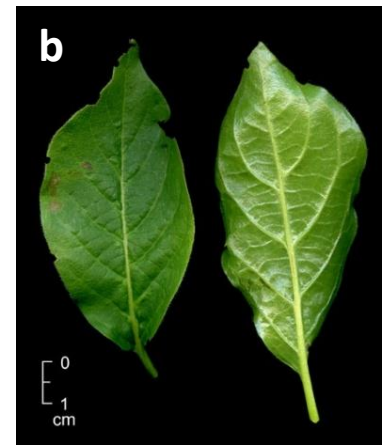
7b Corol·la zigomorfa, netament bilabiada, amb el tub gibós, més curt que els lòbuls [a]; peduncles que sostenen els parells de flors 3-4 vegades més llargs que les flors [b]; baia negra [c]; fulles verdes, primes, sense marge hialí [d] [*L. nigra*](#)



8a Tiges fistuloses [a]; baia vermella [b]; fulles de 3-6(7) cm [c]..... [*L. xylosteum*](#)



8b Tiges plenes [a]; baia no vermella o bé fulles de (4)6-14 cm [b]..... [9](#)



9a Fulles no ciliades al marge, glabrescents o \pm pubescents [a]; fruits a penes soldats a la base entre ells, negres [b]; bràctees ovades, més curtes que l'ovari [c] [L. nigra](#)

9b Fulles normalment ciliades al marge, pubescents o glabrescents [a]; els dos fruits de cada parell soldats i confosos en un de sol [b]; bràctees linears, ordinàriament molt més llargues que l'ovari [c] [10](#)



10a Fulles de 2,5-7 x 1,2-3 cm, no acuminades, amb el revers glauc; peduncle més curt que les flors, ordinàriament pubescent; flors gairebé actinomorfes, d'un blanc groguenc, pubescents; fruit d'un negre blavenc *L. caerulea*

10b Fulles de (4)6-14 x (2)2,5-6 cm, normalment acuminades, amb el revers verd i lluent [a]; peduncle molt més llarg que les flors [b]; flors bilabiades, d'un rosa brut, glabrescents [c]; fruit vermell [d] *L. alpigena*

