



Flora Catalana

Viu, gaudeix i aprèn amb la nostra flora

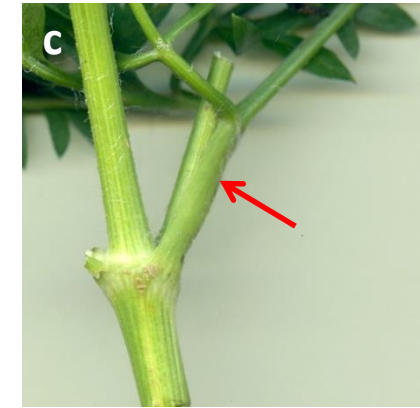
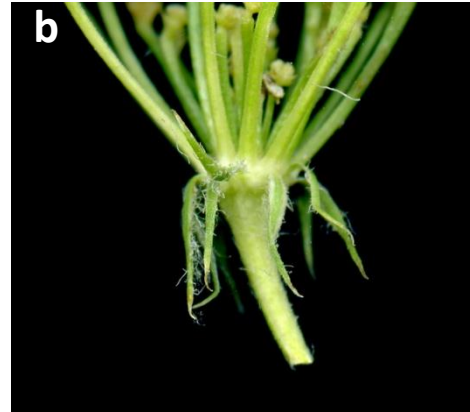
<http://www.floracatalana.cat>

Clau dicotòmica
del gènere

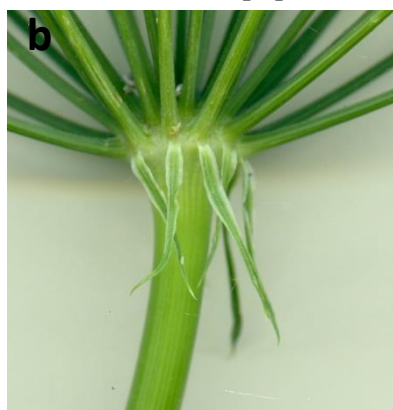
Laserpitium

Pere Barnola Echenique
Joan Font Garcia

1a. Segments foliars linear-lanceolats o cuneïformes d'1-3(10) mm d'amplada [a]; bràctees de l'involucre ciliades [b]; beina de les fulles superiors no inflada [c] [L. gallicum](#)



1b. Folíols ovats o lanceolats, enters o dentats, de (3)6-60(100) mm d'amplada [a]; bràctees de l'involucre glabres, de vegades absents [b]; beina de les fulles superiors inflada [c] [2](#)

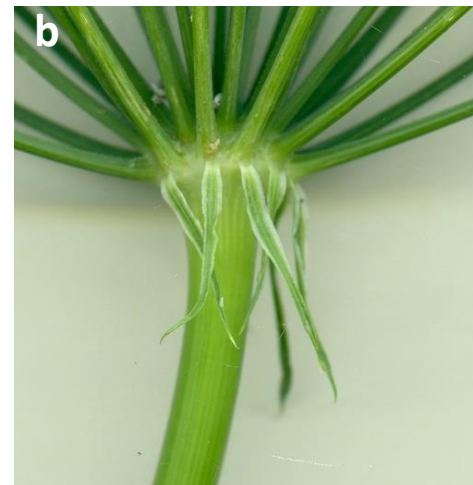


2a. Totes les fulles amb folíols enters, lanceolats o oblongo-lanceolats [a];
bràctees de l'involucre patents [b]

.... *L. siler*

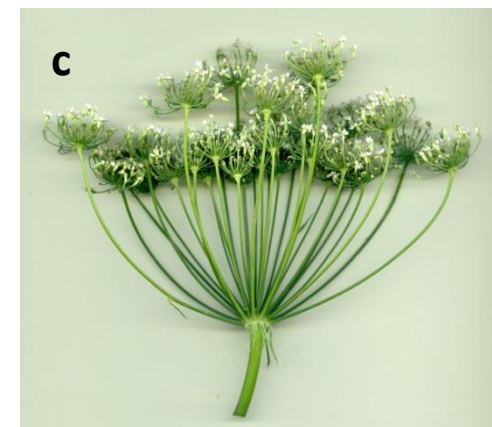
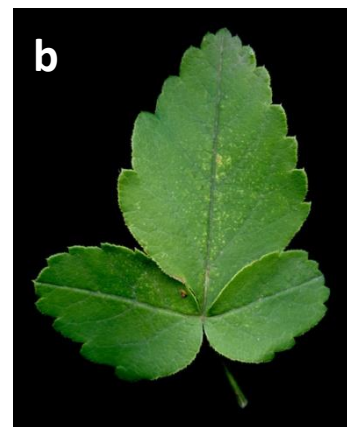


2b. Folíols ± dentats, si més no els de les fulles inferiors [a]; bràctees reflexes o absents [b] **3**



3a. Involucre amb bràctees nombroses, persistents [a]; folíols coriàcis, dentats (rarament els de les fulles superiors enters) [b]; umbel·les amb (20)25-50 radis [c]

.... [L. latifolium](#) subsp. [latifolium](#)



3b. Involucre amb 0-3(5) bràctees caduques [a]; folíols prims, blans, irregularment dentats, els apicals molt sovint trilobats [b]; umbel·les amb 10-30 radis [c]

.... [L. nestleri](#)

