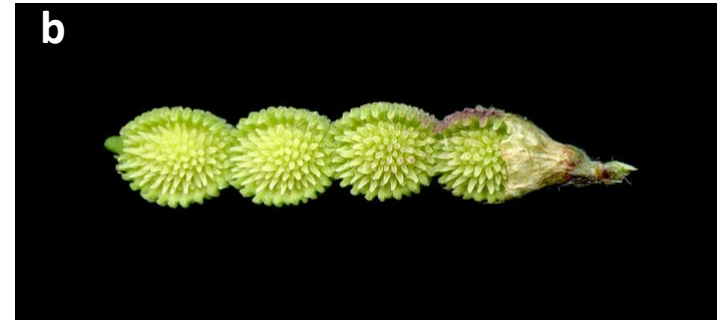
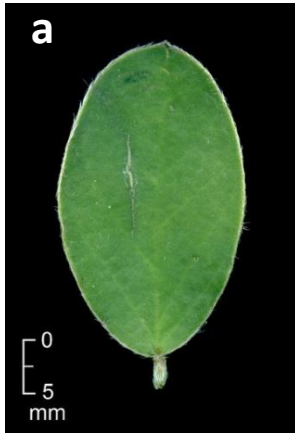


1a Foliols de 15-40 x (3)8-28 mm, en nombre de 3-5 parells [a]; fruit glabre, cobert d'agullons [b]..... [H. coronarium](#)



1b Foliols més petits (d'1-5 mm d'amplada) [a]; fruit pubescent, aculeolat o no [b]... [2](#)



2a Planta sufruticosa, perenne [a]; estípules soldades entre elles i oposades al pecíol [b]; 6-12(16) parells de folíols [c]; estendard més curt que la carena [d].... [H. boveanum](#)



2b Planta anual [a]; estípules lliures entre elles [b]; 4-8 parells de folíols [c]; estendard tan llarg com la carena, o més [d]..... [H. spinosissimum](#)

