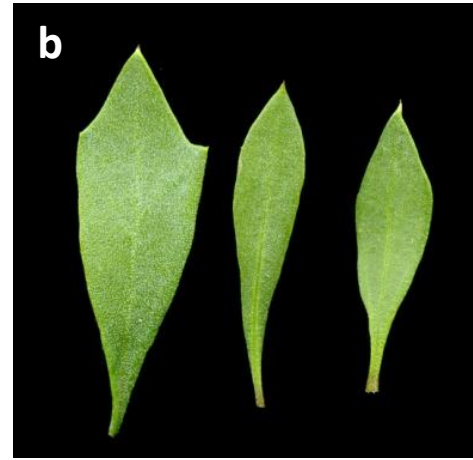
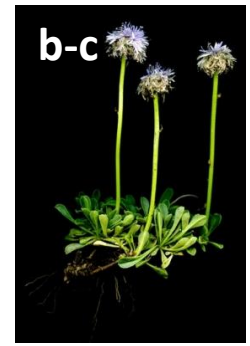


1a Mata llenyosa, amb les ramificacions \pm erectes [a]; fulles esparses sobre les tiges, atenuades en pecíol molt curt (1-2 mm) [b]; capítols subsessils [c]..... [*G. alypum*](#)

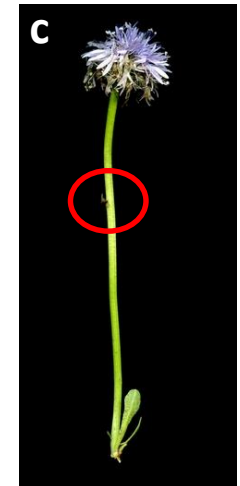


1b Planta herbàcia o mata reptant [a]; fulles en rosetes basals, atenuades en llarg pecíol [b]; tiges floríferes afil·les o amb petites fulles sèssils, bracteiformes [c]; capítols pedunculats [2](#)



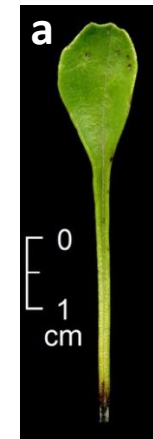
2a Fulles (pecíol inclòs) d' 1-3(4) x 0,1-0,8 cm [a]; mata lignificada de tiges reptants i ± radicants [b]; peduncles d'1-10(15) cm, amb 0-3 bràctees lanceolades de 2-3 mm [c] ...

[G. cordifolia](#)

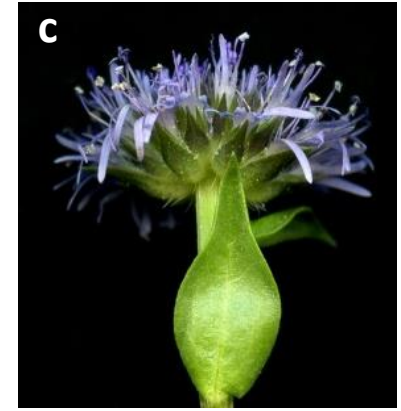


2b Fulles de 2-12 x (0,5)1-4 cm [a]; planta herbàcia o poc lignificada, amb tiges reptants curtes i no radicants [b]; peduncles de (10)15-30(50) cm [c].....

[3](#)



3a Peduncles cilíndrics, amb 8-20 bràctees d'1-3 cm [a]; limbe foliar sobtadament contret en pecíol, gruixut, 3-5-nervat, sovint mucronat, tridentat o emarginat a l'àpex [b]; involucre, receptacle i cara exterior del calze pilosos [c]..... [G. vulgaris](#)



3b Peduncles sulcato-angulosos, afil·les o amb 1-4 bràctees de 0,4-0,7 cm [a]; limbe foliar gradualment atenuat en pecíol, ± prim, 1-nervat, obtús [b]; involucre, receptacle i calze glabres o glabrescents [c]..... [G. nudicaulis](#)

