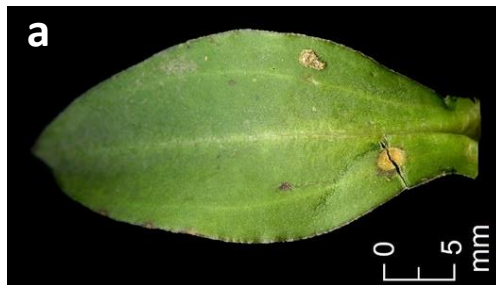


1a Fulles inferiors i mitjanes de (10)20-30 cm [a]; plantes de 0,3-1,5 m, robustes, amb tiges de 0,5-2 cm de diàmet. [b]; flors grogues [c]..... [Grup 1](#)



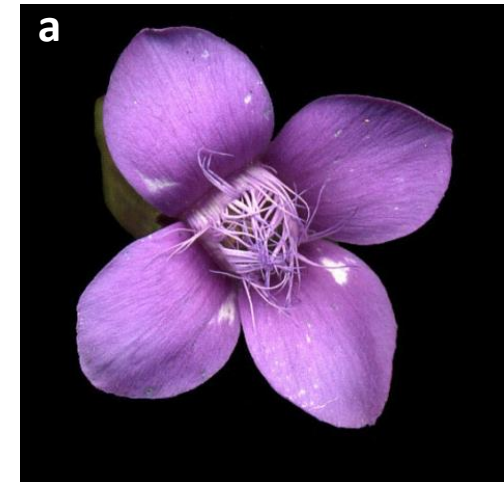
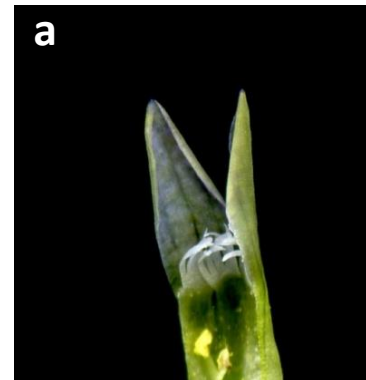
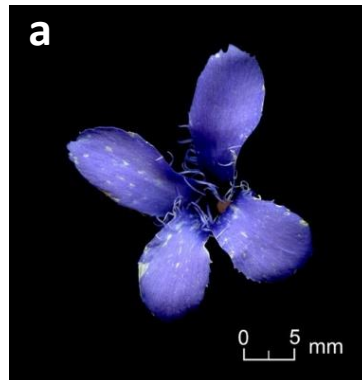
1b Totes les fulles molt més petites [a]; herbes de menys de 0,5 m, amb la tija més prima [b]; flors blaves o violàcies (per excepció, albines o grogues) [c]..... [2](#)



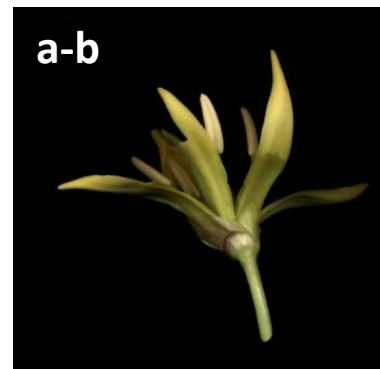
2a Corol·la sense cilis al marge ni a la gorja, molt sovint amb plecs o lòbuls secundaris entre els 5-4 lòbuls principals... [Grup 2](#)



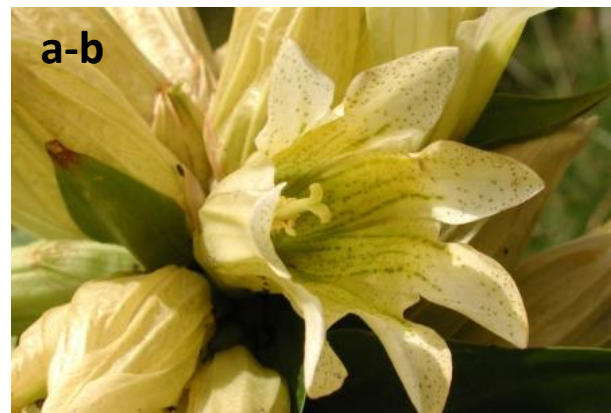
2b Corol·la ciliada al marge o a la gorja, sense apèndixs de cap mena entre els 4(5) lòbuls [a]; planta sovint anual o biennal (subgèn. *Gentianella*) [b]..... [Grup 3](#)



1a Corol·la d'un groc viu, dividida quasi fins a la base en 5-9 segments lanceolats [a]; pedicels tan llargs com les flors o més [b]; inflorescència que ocupa la meitat superior de la tija [c] [*G. lutea*](#)



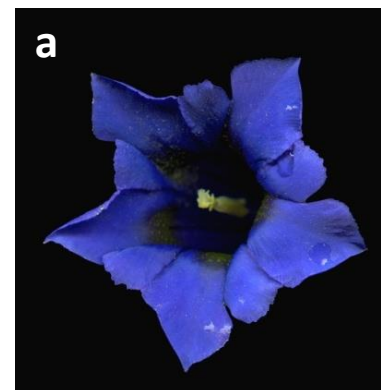
1b Corol·la d'un groc pàl·lid, campanulada, amb 5-8 lòbuls ovats, 3 vegades més curts que el tub [a]; flors subsèssils o curtament pedicel·lades [b]; inflorescència més curta [c].....[*G. burseri*](#)



1a Flors disposades en fascicles terminals i fascicles axil·lars pauciflors, normalment tetràmeres [a]; fulles caulinars decussades i connates, les inferiors llargament vaginants [b][G. cruciata](#)



1b Flors solitàries o geminades, sovint apicals, normalment pentàmeres [a]; fulles caulinars sovint connates, però mai llargament vaginants [b]..... [2](#)



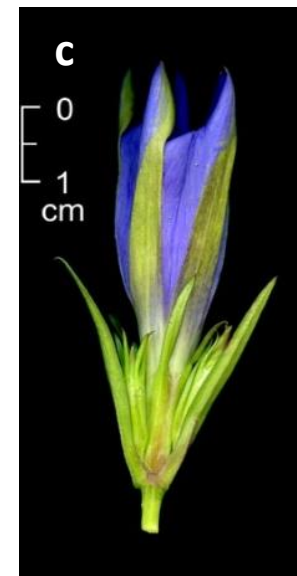
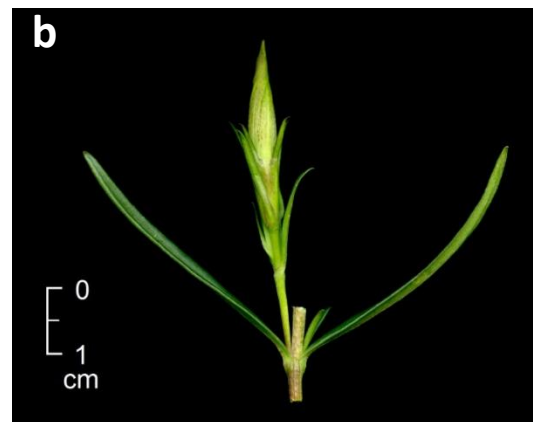
2a Herba de tija foliosa, sense roseta basal, o amb una roseta de fulles basals no més grans que les caulinars normals..... 3



2b Herba amb les fulles aglomerades en una roseta basal [a]; fulles caulinars poc nombroses i reduïdes, en general molt més petites que les basals [b]..... 6



3a Fulles inferiors esquamiformes [a]; fulles mitjanes linear-lanceolades, d'(1)1,5-4 cm [b]; flors de 2,5-6 cm de llarg [c].....[G. pneumonanthe](#)



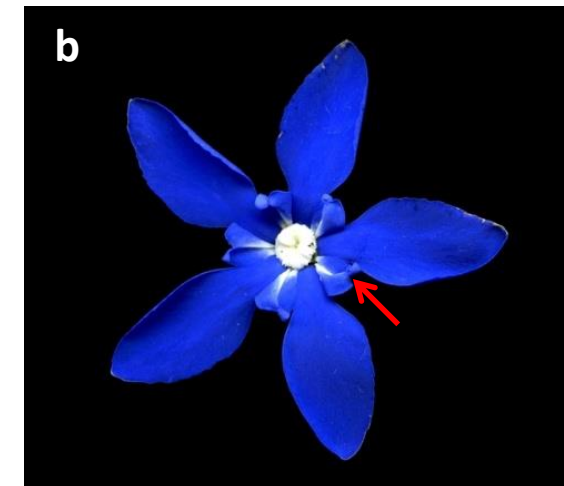
3b Fulles inferiors no esquamiformes [a] ; fulles totes més petites [b]; flors més petites [c] [4](#)



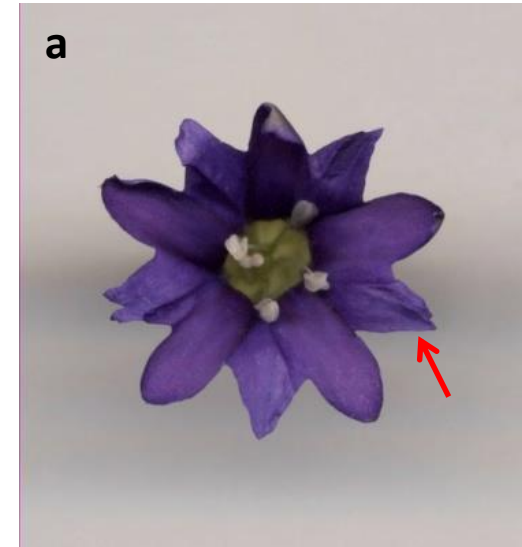
4a Herba anual, de rel prima [a]; corol·la amb 5 lòbuls, sense apèndixs interlobulars [b]..... [G. nivalis](#)



4b Herba perenne, ± cespitosa [a]; corol·la amb 5 lòbuls principals i 5 apèndixs interlobulars [b] [5](#)



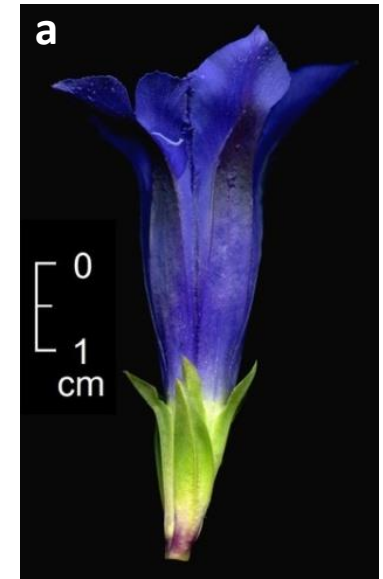
5a Apèndixs interlobulars poc més petits que els lòbuls de la corol.la [a]; fulles estretament lanceolades, de 5-13 x 0,5-5 mm [b] [*G. pyrenaica*](#)



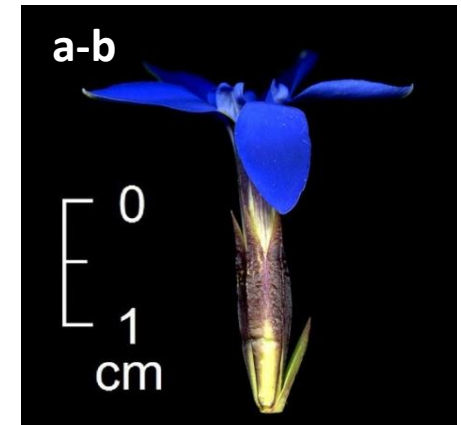
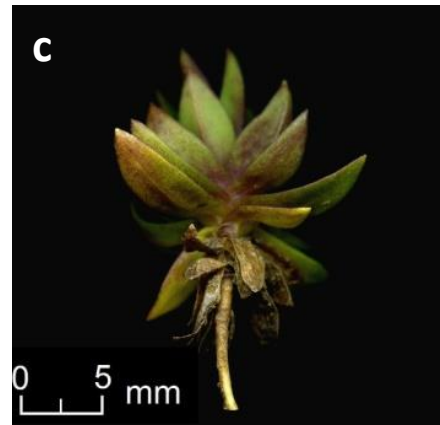
5b Apèndixs interlobulars molt petits; fulles ovato-lanceolades, de 4-8 x 2-5 mm. [*G. terglouensis*](#)



6a Corol·la campanulada, de 3-7 cm de llarg [a]; fulles de 0,7-10 cm [b]..... [G. acaulis](#)



6b Corol·la de tub cilíndric-cònic estret, més petita (1,5-3 cm) [a]; lòbuls ± patents [b]; fulles més petites, les basals de 0,5-1,7(2,5) cm [c]..... [7](#)



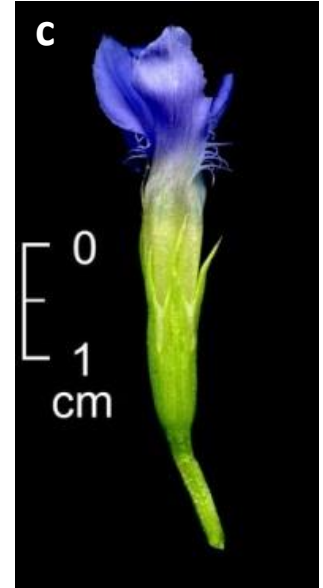
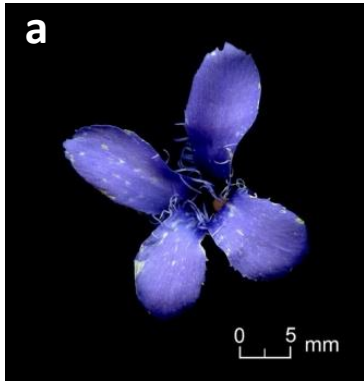
7a Fulles basals de 12-17 x 3-7 mm, molt més llargues que les caulinars i fent roseta, no papil·loses..... [G. verna](#)



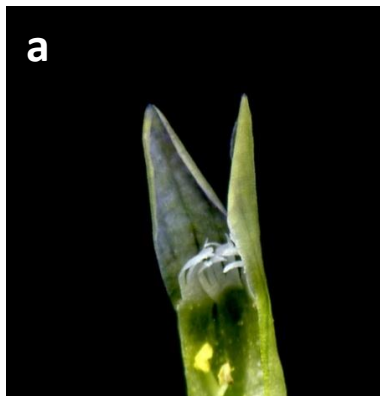
7b Fulles basals de 4-8 x 2-5 mm, poc més llargues que les caulinars i no disposades clarament en roseta, papil·loses al marge..... [G. terglouensis](#)



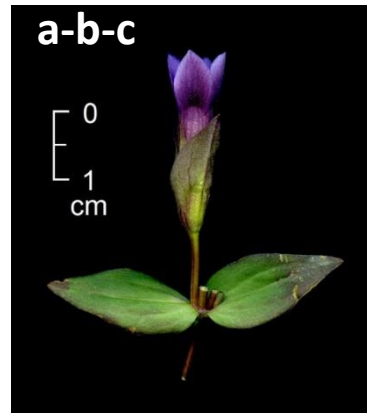
1a Corolla ciliada al marge dels lòbuls, d'un blau intens, de 3-5 x 1,5-3 cm [a]; fulles linear-lanceolades [b]; lòbuls del calze més curts que el tub [c] [G. ciliata](#)



1b Corolla ciliada a la gorja, no al marge dels lòbuls, més petita [a]; fulles caulinars ovades o lanceolades [b]; tub del calze més curt que els lòbuls [c] [2](#)



2a Flors de (15)20-35 mm de llargada [a]; fulles de (3)7-40 mm [b]; pedicels sovint més curts que la flor [c]..... [G. campestris](#)



2b Flors de 4-15 mm [a]; fulles d'1-8 mm [b]; pedicels 3-10 cops més llargs que les flors [c] [G. tenella](#)

