



Flora Catalana

Viu, gaudeix i aprèn amb la nostra flora

<http://www.floracatalana.cat>

Clau dicotòmica
del gènere

Epilobium

Javier Eusamio Rodríguez

1a. Estigma dividit en 4 lòbuls [a]; tija sense línies longitudinals prominents [b] [GRUP 1](#)



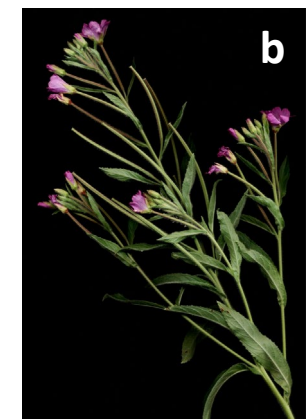
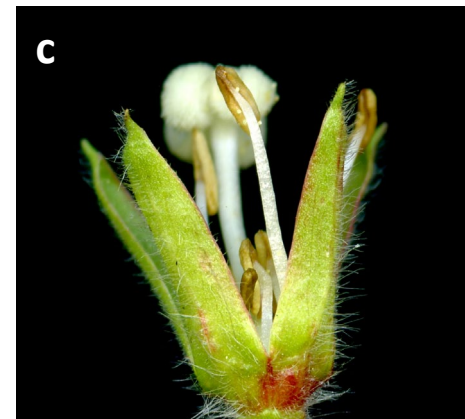
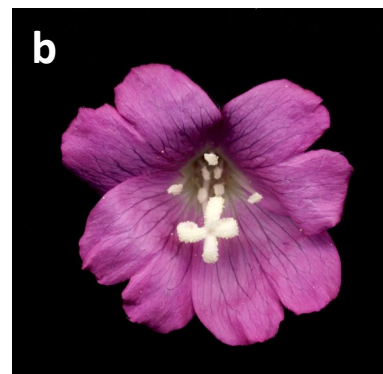
1b. Estigma capitat [a]; tija ordinàriament amb línies longitudinals prominents [b] [GRUP 2](#)



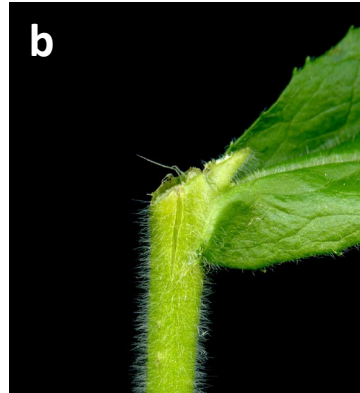
1a. Fulles totes esparses, enteres [a]; flors zigomorfes, horitzontals [b], amb els tèpals desiguals, obtusos [c]; estams i estil \pm pènduls [d] [E. angustifolium](#)



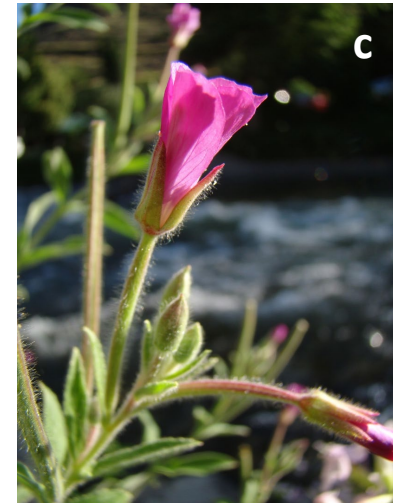
1b. Fulles inferiors oposades o verticil·lades, molt sovint dentades [a]; flors actinomorfes, \pm verticals, amb els pètals iguals, emarginats [b]; estams i estil drets [c] [2](#)



2a. Tiges amb toment llarg i patent a tot el volt [a]; fulles sèssils [b]; poncelles erectes [c]



..... 3



2b. Tiges i fulles glabrescents o amb pubescència feble i ordinàriament aplicada [a]; fulles ± peciolades [b]; poncelles pèndules [c] 4





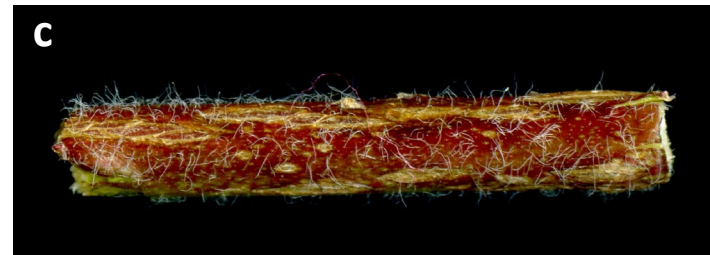
3a. Fulles semiamplexicaules, de (2)6-12 cm [a]; pètals de (6)10-20 mm [b]; tija glandulosa [c]; sèpals mucronats [d]

..... [E. hirsutum](#)



3b. Fulles no amplexicaules, de (2)3-7(10) cm [a]; pètals de 4-10 mm [b]; tija ordinàriament no glandulosa [c]; sèpals mútics [d]

[E. parviflorum](#)





4a. Fulles lanceolades (relació longitud / amplada del limbe superior a 3:1) 5

4b. Fulles ovades (relació no superior a 3:1) 6





5a. Fulles subobtuses, les caulinars mitjanes amb pecíol llarg (en general, de més de 3 mm)

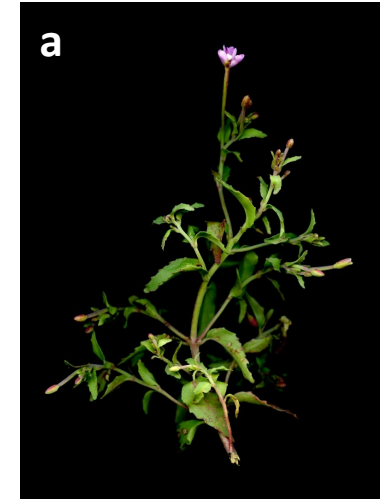
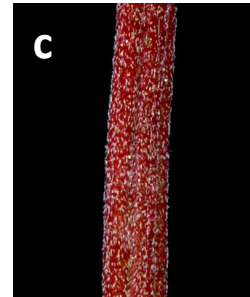
..... [*E. lanceolatum*](#)

5b. Fulles agudes, les caulinars mitjanes sèssils o molt curtament peciolades [*E. montanum*](#)



6a. Fulles d'1-2,5(3,5) × 0,4-1(1,4) cm, amb pecíol ± llarg, la majoria esparses [a]; pètals de 3-6 mm [b]; càpsula amb pilositat aplicada, no glandulosa [c]

..... [E. collinum](#)



6b. Fulles de (1,5)3-8 × 1-4 cm, molt curtament peciolades, totes menys les florals oposades (rarament verticil·lades) [a]; pètals de 6-10 mm [b]; càpsules joves amb pilositat patent, glandulosa [c] [7](#)





7a. Planta no estolonífera, que dona gemmes basals subsessils [a]; granes ovoides, de ± 1 mm, sense apèndix apical [b]; fulles de (2,5)3-8 \times 1-4 cm [c] [E. montanum](#)



7b. Planta amb estolons subterranis llargs (fins a 10 cm) [a]; ganes oblongo-obovoides, d'1,7-2 mm, atenuades en apèndix o bec curt, apical [b]; fulles d'1,5-5 \times 1-2,5 cm [c] ***E. duriaei***



1a. Fulles en verticils de 3 (rarament oposades o en verticils de 4), dentades, \pm arrodonides a la base del limbe [a]; granes d'1,8-2 mm [b] ***E. alpestre***

1b. Fulles oposades o alternes [a]; granes més petites o bé fulles enteres [b] **2**





2a. Fulles enteres o subenteres 3

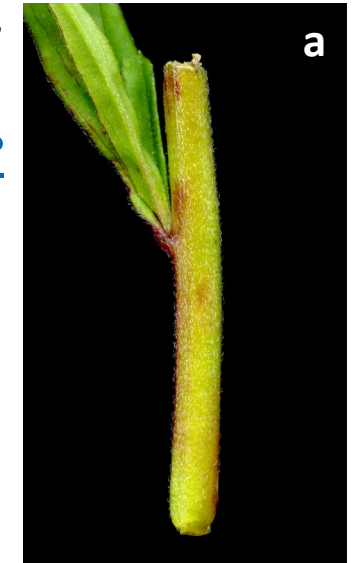


2b. Fulles netament dentades 6



3a. Tija sense línies longitudinals prominents (de vegades, però, amb 2 línies de pèls) [a]; fulles, exceptuades les inferiors, lanceolato-linears, acuminades, de marge \pm revolut [b]

..... *E. palustre*



3b. Tija amb 2-4 línies prominents longitudinals [a]; fulles ordinàriament planes [b] 4



4a. Herba de més de 20 cm [a]; tiges multiflores, sovint ramificades [b]; inflorescències i poncelles erectes o poc inclinades [c]; granes obovoides, sense apèndixs, \pm d'1 mm [d] [E. obscurum](#)

4b. Herba més petita (menys de 20 cm) [a]; tiges pauciflores, d'1-4(7) flors, simples [b]; poncelles pèndules [c]; granes fusiformes, de \pm 1,5 mm (sense el plomall), amb apèndix apical translúcid [d] 5





5a. Fulles sèssils [a]; tija erecta, solitària, pubescent a la summitat [b]; càpsula pilosa [c]; granes finament papil·loses [d]; estolons capil·lars [e] ***E. nutans***

5b. Fulles peciolades [a]; tiges ascendents, \pm nombroses, glabres o amb pels únicament damunt les línies longitudinals prominents [b]; càpsula glabrescent [c]; granes llises [d]; estolons més gruixuts [e]

..... ***E. anagallidifolium***





6a. Fulles caulinars mitjanes amb el pecíol llarg (ordinàriament de més de 3-4 mm)

..... [*E. roseum* subsp. *roseum*](#)



6b. Fulles caulinars mitjanes sèssils o molt curtament peciolades [7](#)



7a. Fulles oblongues o lanceolades (relació longitud / amplada del limbe superior a 3:1) 8



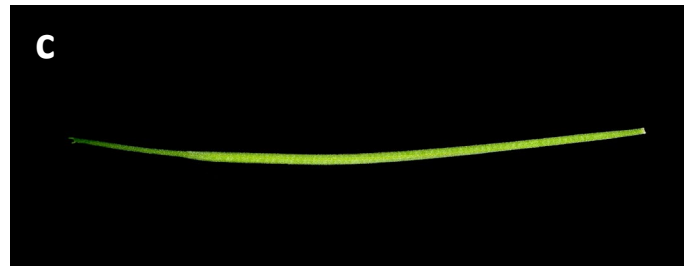
7b. Fulles ovades (relació no superior a 3:1) 9





8a. Estolons prims, de vegades capil·lars, amb parells de fulles distants [a]; tub del calze amb alguns pèls glandulars [b]; càpsula de 4-6 cm [c] [E. obscurum](#)

8b. Sense estolons, únicament amb rosetes basilaris subsessils [a]; planta sense pèls glandulars [b]; càpsula de (5)6-9 cm [c] [E. tetragonum](#)





9a. Planta normalment de més de (20)30 cm [a]; fulles oblongues o ovato-lanceolades [b]; pètals de 4-7 mm [c]; granes sense apèndix apical [d] [E. obscurum](#)

9b. Planta més petita, multicaule i molt fullosa [a]; fulles ovades, agudes, curtament peciolades [b]; pètals de 7-11 mm [c]; granes amb apèndix translúcid apical [d]

... [E. alsinifolium](#)

