



Flora Catalana

Viu, gaudeix i aprèn amb la nostra flora

<http://www.floracatalana.cat>

Clau dicotòmica
del gènere

Datura

Josep Pallarès Batriu

Dibuix:

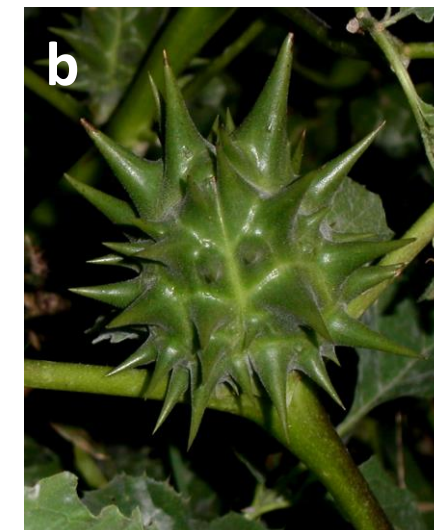
Josep Maria Hortigüela Martín



1a. Corol·la d'11-23 cm [a]; càpsula pèndula, de dehiscència irregular [b]; fulles enteres o feblement sinuato-dentades [c]; planta tomentoso-pubescent, grisenca [d] [2](#)

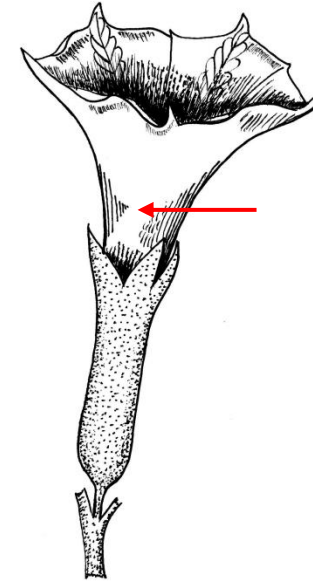


1b. Corol·la de menys de 10 cm [a]; càpsula erecta, de dehiscència regular [b]; fulles fortament dentades o pinnatífides [c]; planta glabrescent o pubescent, verda [d] [3](#)



2a. Planta densament pubescent-glandulosa [a]; corol·la 14-16,5 cm, **externament glabra** [b] [D. inoxia](#)

a b

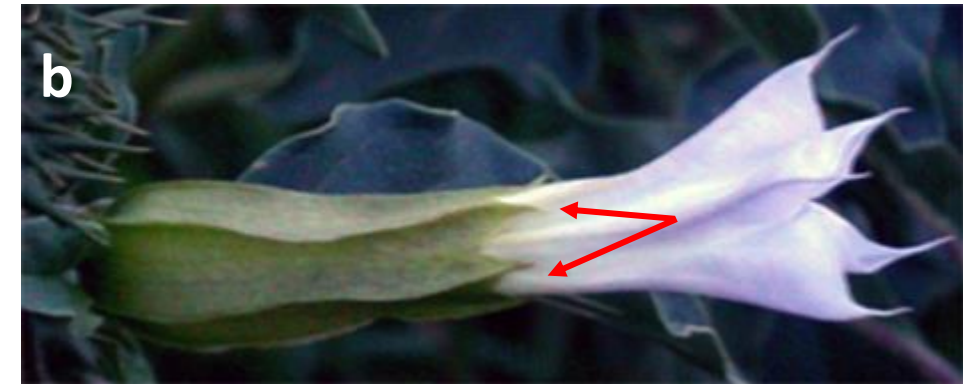
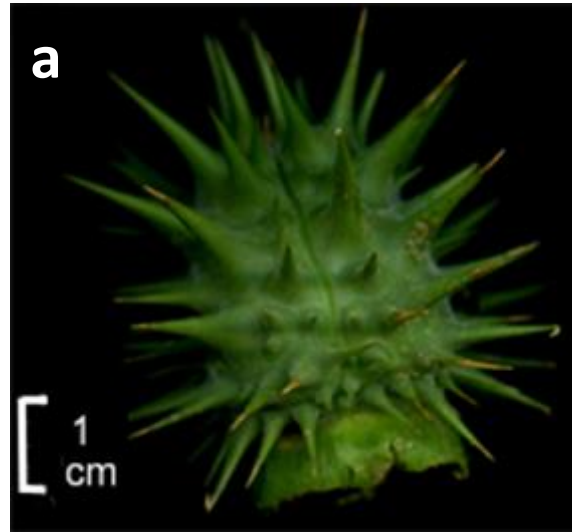


2b. Planta grisenca-tomentosa almenys a les seves parts joves, amb pèls aplicats, curts, retrorsos i no glandulosos [a]; corol·la 18-23 cm, **amb pèls curts als nervis, almenys a la ½ inferior** [b] [D. wrightii](#)





3a. Càpsula amb forts agullons cònics, de 10-30 mm de longitud i de 2-8 mm d'amplada a la base [a]; dents del calze de 3-5 mm, **subiguals** [b] [D. ferox](#)



3b. Càpsula amb agullons molt més nombrosos i més curts i fins, de 5-10(15) mm de longitud i d' 1-2 mm d'amplada a la base [a]; dents del calze de (3)5-10 mm, **desiguals** [b]

. . . . [D. stramonium](#)

