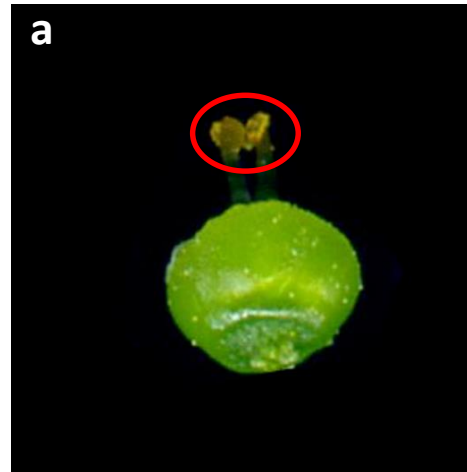


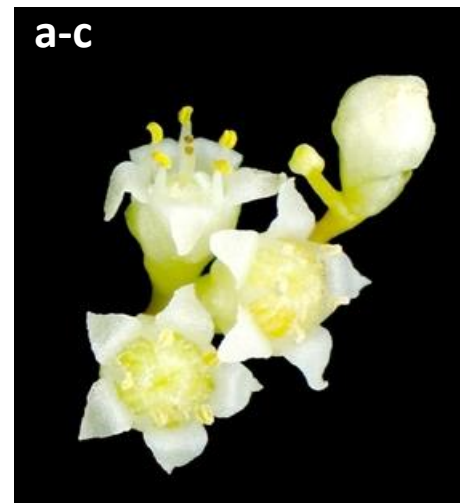
1a Estigmes capitats, esfèrics [a]; tiges relativament gruixudes, de color de taronja o grogues [b]..... 2



1b Estigmes oblongs [a]; tiges més primes, blanquinoses, groguenques o vermelloses [b]; esquames corol·lines petites, incloses [c]..... 3



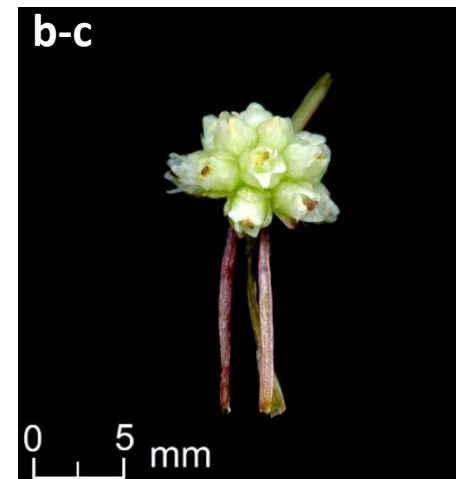
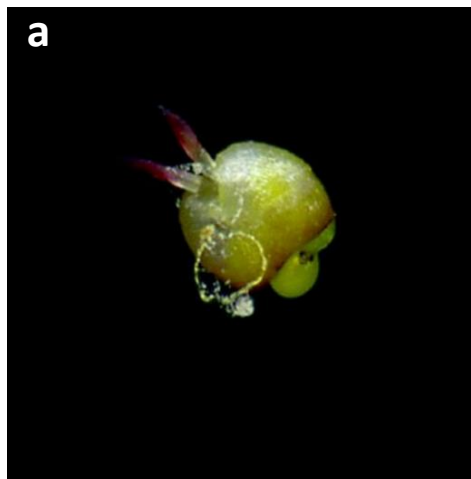
2a Flors pentàmeres [a]; càpsula de 2-3 mm [b]; lòbuls de la corolola aguts [c] [*C. campestris*](#)



2b Flors tetràmeres (rarament pentàmeres) [a]; càpsula de 3,5-4 mm [b]; lòbuls de la corol·la ± obtusos [c]..... [*C. australis*](#)



3a Estil (estigma comprès) més curt que l'ovari [a]; glomèruls de 10-15 mm de diàm. [b]; flors ordinàriament tetràmeres [c]..... [*C. europaea*](#)



3b Estil més llarg (o igual) que l'ovari [a]; glomèruls de 4-12 mm de diàm. [b]; flors ordinàriament pentàmeres [c]..... [*C. epithymum*](#)

