

**1a** Fulles sèssils o subsèssils, amb el limbe linear, lanceolat, oblong o ovato-el·líptic ..... [2](#)



**1b** Fulles netament peciolades, amb el limbe ovat o lanceolat, mai linear o sublineal ..... [5](#)



**2a** Flors de color de rosa o purpúries [a]; fulles ovades o ovato-lanceolades (relació longitud/amplada < 4) [b] ..... [3](#)



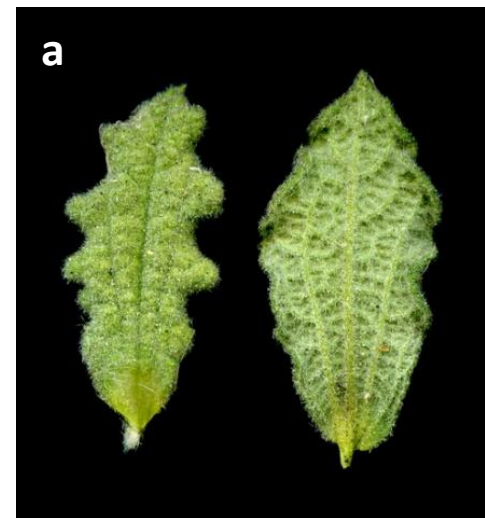
**2b** Flors blanques [a]; fulles linears o estretament lanceolades (relació longitud/amplada > 5) [b] ..... [4](#)



**3a** Fulles grises a ambdues superfícies no ondulades [a]; planta densament coberta de pèls estelats curts [b] .....  
..... [\*C. albidus\*](#)



**3b** Fulles verdes a ambdues superfícies [a]; planta amb pèls llargs simples [b] .....  
..... [\*C. crispus\*](#)



**4a** Fulles verdes a l'anvers i blanc-tomentoses al revers [a]; 3 sèpals [b] ..... [\*C. clusii\*](#)



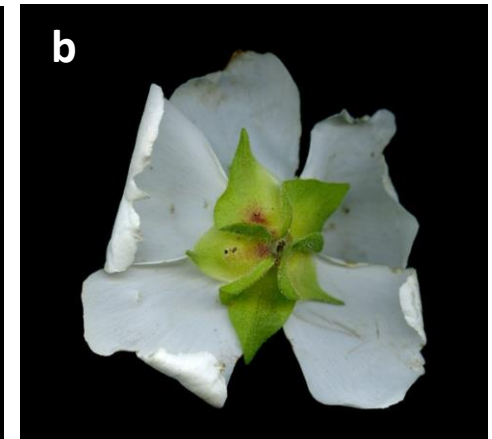
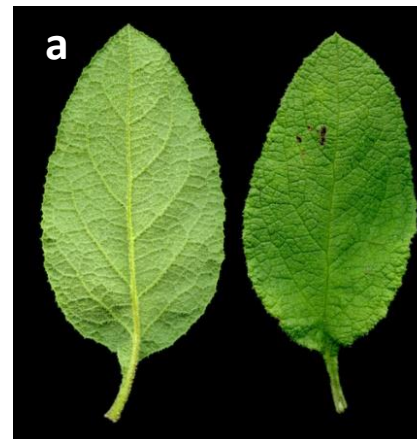
**4b** Fulles verdes a totes dues superfícies [a]; 5 sèpals [b] ..... [\*C. monspeliensis\*](#)



**5a** Fulles lanceolades de (3)4-10 x 1-3 cm, verdes i glabres a l'anvers, albo-tomentoses al revers, sobretot quan són joves [a]; flors blanques, de 5-10 cm de diàmetre [b] ..... [6](#)

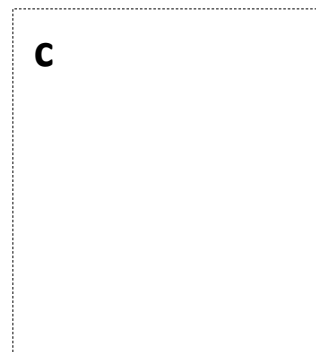


**5b** Fulles ovades, verdes a totes dues superfícies [a]; 5 sèpals [b] ..... [7](#)



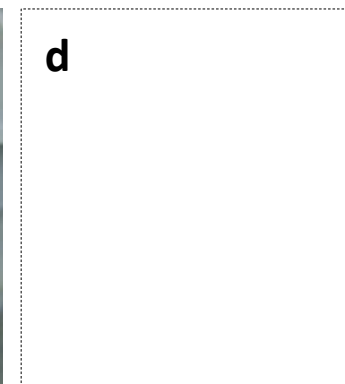
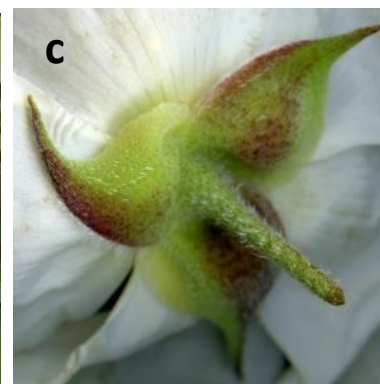
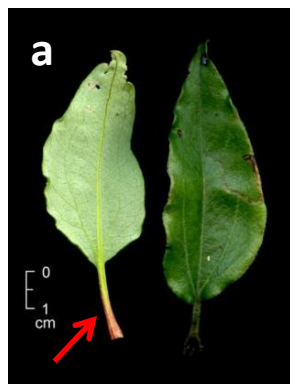
**6a** Fulles estretament lanceolades de 4-8 x 0,6-1,9 cm, amb el pecíol molt curt [a]; flors solitàries [b]; sèpals coberts de pèls esquamiformes [c]; càpsula amb 10 lòculs [d]

..... [\*C. ladanifer\*](#)



**6b** Fulles de (3)4-9 x (1)1,8-3 cm, amb pecíol de 0,5-3 cm. [a]; (1)4-8 flors en cima corimbiforme [b]; sèpals coberts de llargs pèls [c], càpsula amb 5 lòculs [d] .....

..... [\*C. laurifolius\*](#)



**7a** Fulles cordades o arrodonides a la base, agudes, glabres o feblement piloses més o menys ondulades ..... [C. populifolius](#)



**7b** Fulles ovades, més petites no cordades o molt poc, sovint obtuses més o menys piloses, reticulato-rugoses ..... [C. salviifolius](#)

