



Flora Catalana

Viu, gaudeix i aprèn amb la nostra flora

<http://www.floracatalana.cat>

Clau dicotòmica
del gènere

Cheilanthes

Lluís Vilar Sais
Josep Gesti Perich
Daniel Pérez Bosque



Dues alternatives (trieu en cada cas la opció que millor convingui)

Opció 1 [pàgina 2](#)

Opció 2 [pàgina 8](#)

1a. Revers del limbe \pm glabre (a vegades amb molt poques esquames a la fase juvenil) [Ch. pteridioides](#)



1b. Revers del limbe densament cobert d'esquames o pèls [2](#)



Cheilanthes pteridioides comprèn 4 subespècies

a1. Pseudoindusi fimbriat *Ch. pteridioides* subsp. *acrostica*
 (*Allosorus acrosticus*)



a2. Pseudoindusi enter o denticulat **b**



b1. Revers de les pínules amb pèls glandulars curts de 3-5 cèl·lules

..... [Ch. pteridioides subsp. tinaei](#)

(*Allosorus tinaei*)

b2. Revers de les pínules glabre [c](#)



c1. Pseudoindusi de 0,2-0,4 mm d'amplada, discontinu

.... [Ch. pteridioides subsp. maderensis](#)

(*Allosorus pteridioides*)



c2. Pseudoindusi de 0,5-1 mm d'amplada, subcontinu

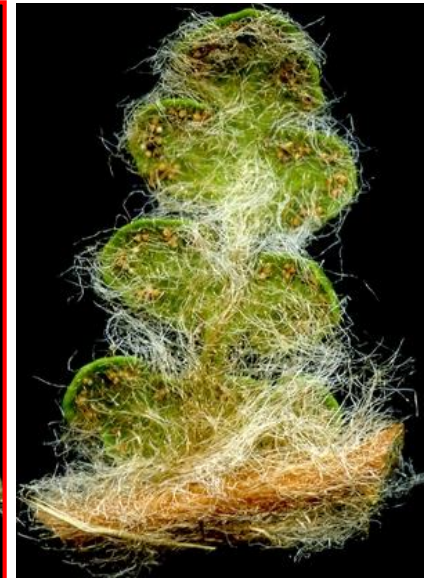
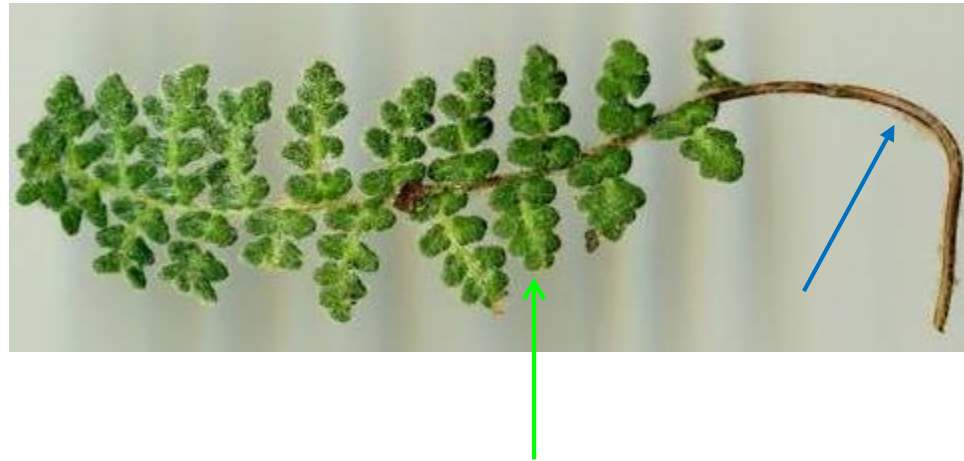
.... [Ch. pteridioides subsp. guanchica](#)

(*Allosorus guanchicus*)



2a. Fulles peludes a ambdues cares; pecíol molt més curt que el limbe

.... *Ch. vellea*
(*Cosentinia vellea*)



2b. Fulles glabres a l'anvers; pecíol tan llarg com el limbe o més ... 3



3a. Revers de les fulles densament cobert de pèls triangular-acuminats



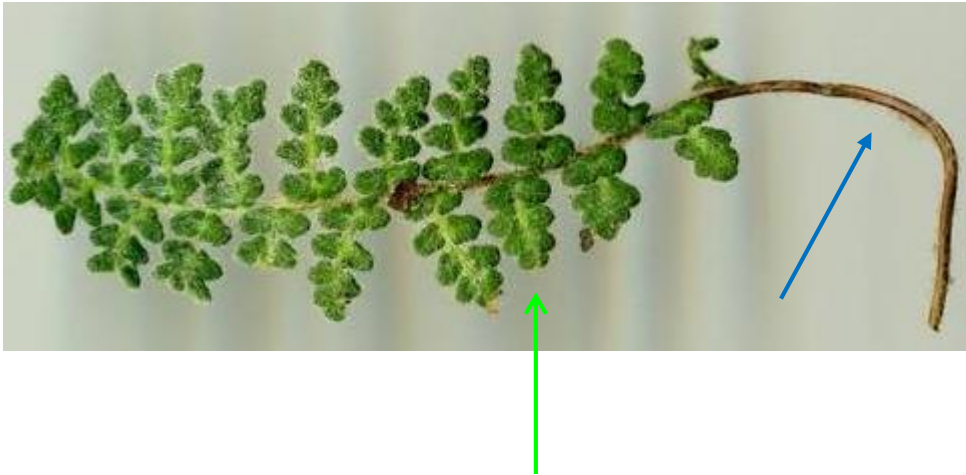
.... *Ch. marantae*
(*Paragymnopteris marantae*)

3b. Revers de les fulles glabre o amb rars pèls amb aspecte de palleta que esdevenen vermellosos a les fulles adultes

.... *Ch. pteridioides* subsp. *tinaei*
(*Allosorus tinaei*)



1a. Fulles peludes a ambdues cares; pinnes basals < 50% d'amplada que les mitjanes; pecíol molt més curt que el limbe *Ch. vellea*
 (*Cosentinia vellea*)



1b. Fulles sense pèls a la cara superior; pinnes basals > 50% d'amplada que les mitjanes **2**



2a. Revers de les fulles densament cobert de pèls triangular-acuminats;
majoria de fulles 2 pinnatisectes [Ch. marantae](#)
(*Paragymnopteris marantae*)



2b. Revers de les fulles glabre o amb rars pèls amb aspecte de palleta que
esdevenen vermellosos a les fulles adultes, les quals són 3-4 pinnatisectes
..... [Ch. pteridioides](#)
(gèn. *Allosorus*)





Cheilanthes pteridioides comprèn 4 subespècies

a1. Revers de la fulla amb algun pèl glandulós de 3-5 cèl·lules

..... *Ch. pteridioides* subsp. *tinaei*

(*Allosorus tinaei*)



a2. Revers del limbe sense pèls (a vegades amb molt poques esquames a la fase juvenil) **b**

b1. Pseudoindusi fimbriat *Ch. pteridioides subsp. acrostica*
(*Allosorus acrosticus*)



b2. Pseudoindusi enter o denticulat *C*





c1. **Pseudoindusi** de 0,2-0,4 mm d'amplada, discontinu

.... [Ch. pteridioides subsp. maderensis](#)
(*Allosorus pteridioides*)



c2. Pseudoindusi de 0,5-1 mm d'amplada, subcontinuu

.... [Ch. pteridioides subsp. guanchica](#)
(*Allosorus guanchicus*)