



Flora Catalana

Viu, gaudeix i aprèn amb la nostra flora

<http://www.floracatalana.cat>

Clau dicotòmica
del gènere

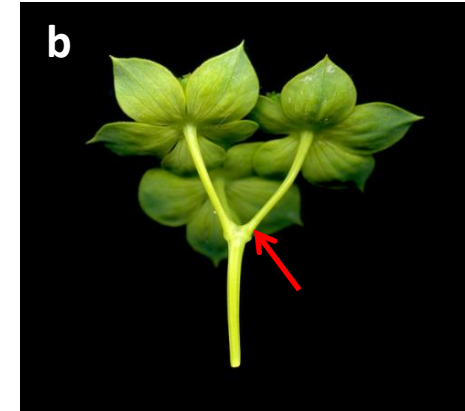
Bupleurum

Pere Barnola Echenique
Joan Font Garcia

Dibuixos:

Josep Maria Hortigüela Martín

1a. Fulles mitjanes i superiors perfoliades (travessades per la tija) [a]; involucre nul [b]; herba anual, ± glaucescent [c] 2

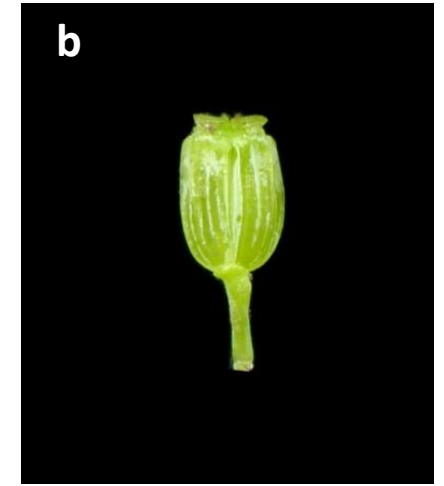
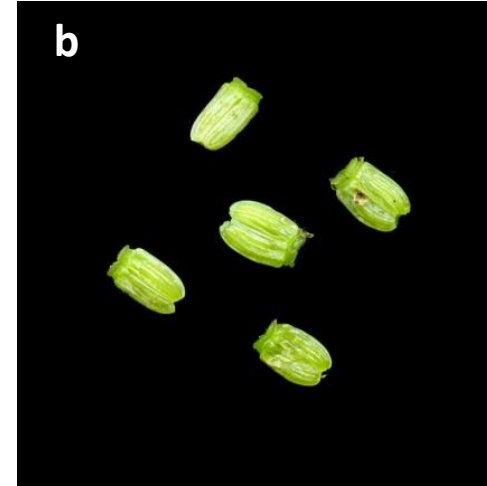


1b. Fulles no perfoliades (de vegades són amplexicaules) [a]; involucre d' 1-6 bràctees [b]; planta anual o perenne 3

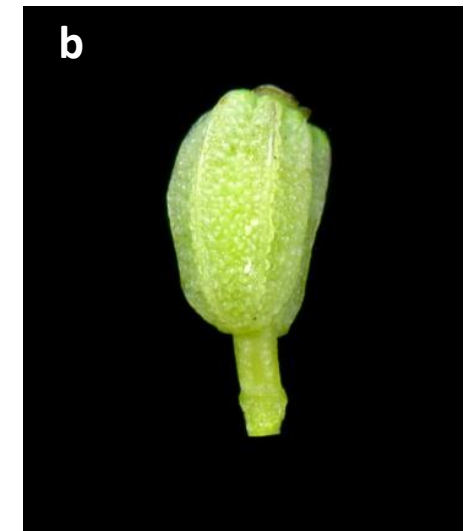


2a. Umbel·les amb (2)5-10 radis [a];
fruit llis [b]

..... *B. rotundifolium*



2b. Umbel·les amb 2-3(5) radis [a]; fruit tuberculat o rugós [b] *B. lancifolium*



3a. Fulles amb nervació pinnato-reticulada (un sol nervi principal i nervis secundaris divergents, anastomitzats entre ells)

..... 4



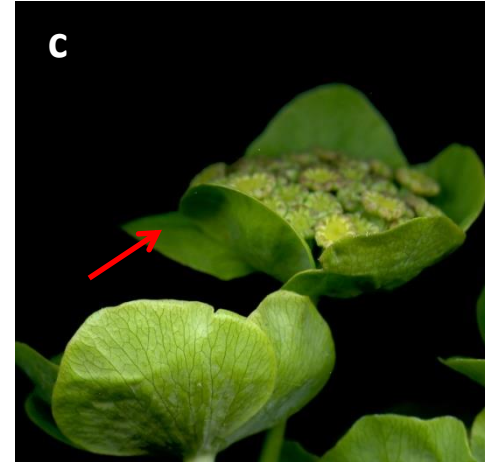
3b. Fulles ± paral·lelinèrvies

5



4a. Planta herbàcia [a]; fulles blanques [b]; bractèoles que ultrapassen la umbel·lula [c]; umbel·la amb 3-6 radis [d]

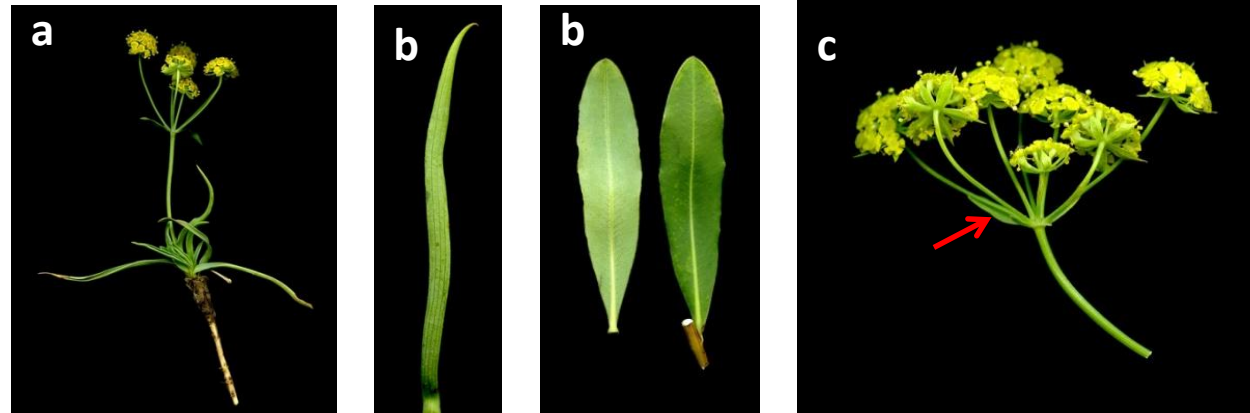
..... [B. angulosum](#)



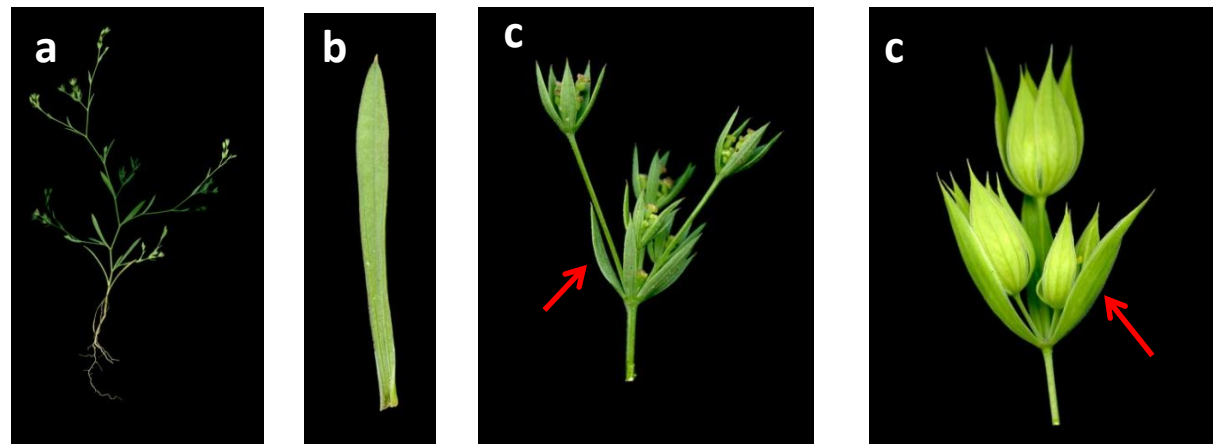
4b. Arbust o mata llenyosa [a]; fulles coriàcies; bractèoles molt més curtes que la umbel·lula [b]; umbel·la amb (2)5-30 radis [c] [B. fruticosum](#)



5a. Planta perenne , llenyosa o herbàcia, de rabassa gruixuda i sovint amb rebrots estèrils [a]; fulles variables [b]; bràctees de l'involucre més curtes que els radis de la umbel·la [c] **6**



5b. Planta anual, de rel prima, sense rebrots estèrils [a]; fulles estretament linear-lanceolades [b]; bràctees més curtes que els radis de la umbel·la, o més llargues [c] **9**

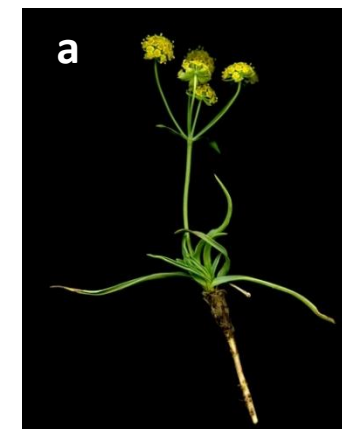




6a. Planta herbàcia [a]; fulles inferiors de més de 0,5 cm d'amplada, atenuades en pecíol, normalment amb més de 5 nervis, les superiors reduïdes [b] 7



6b. Planta llenyosa o herbàcia [a]; fulles de 0,2-0,5 cm d'amplada (molt rarament les superiors de 0,5-0,7 cm), normalment amb 3-5 nervis [b] 8



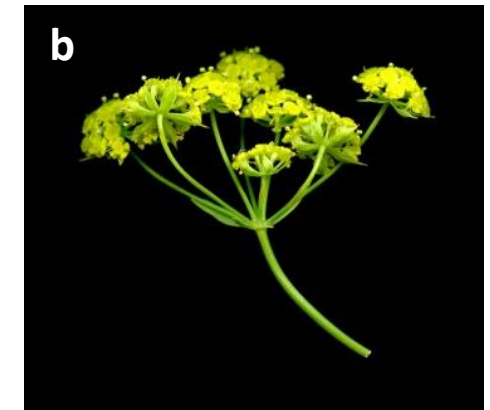
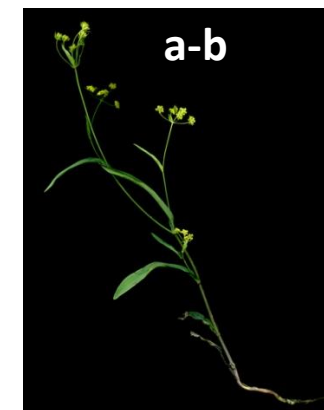
7a. Fulles coriàcies, grisenques o glaucescents, amb nervis molt prominents, disposades \pm en roseta a la base de la tija [a]; umbel·les de 2-4(5) radis, en ampla panícula [b]

.... *B. rigidum* subsp. *rigidum*



7b. Fulles poc coriàcies, verdes, amb nervis poc prominents, distribuïdes de manera \pm regular al llarg de la tija [a]; umbel·les de 3-15 radis, en panícula laxa [b]

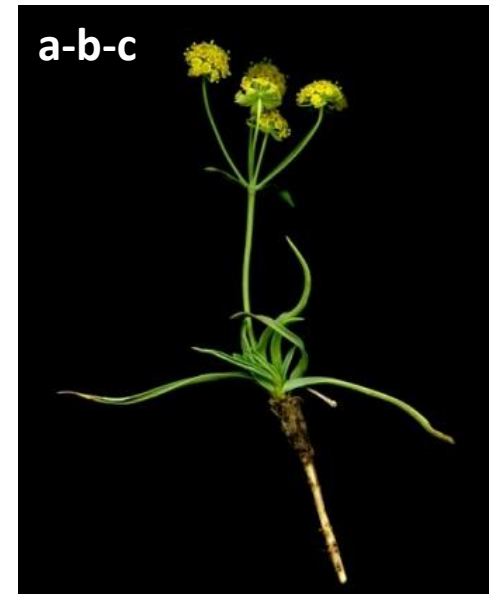
.... *B. falcatum* subsp. *falcatum*





8a. Planta herbàcia, cespitosa, petita [a]; fulles basals en roseta, sublinears, les caulinars poc nombroses, \pm amplexicaules, totes poc coriàcies [b]; tiges floríferes simples o poc ramificades [c]

..... [B. ranunculoides subsp. gramineum](#)



8b. Planta generalment amb tija aèria \pm lignificada [a]; fulles coriàcies, sublinears, totes semblants entre elles, rarament disposades en roseta basal [b]; tiges floríferes normalment ramificades [c]

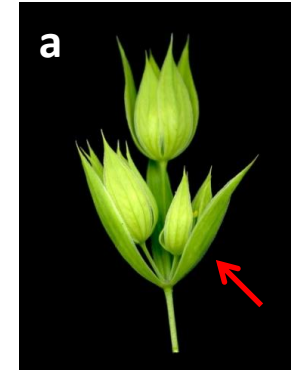
[B. fruticoscens subsp. fruticoscens](#)





9a. Bràctees de l'involucre ovato-lanceolades, que ultrapassen molt els radis de la umbel·la [a];
bractèoles de l'involucel ovato-lanceolades, que cobreixen completament les flors i els fruits [b]

..... *B. baldense* subsp. *baldense*



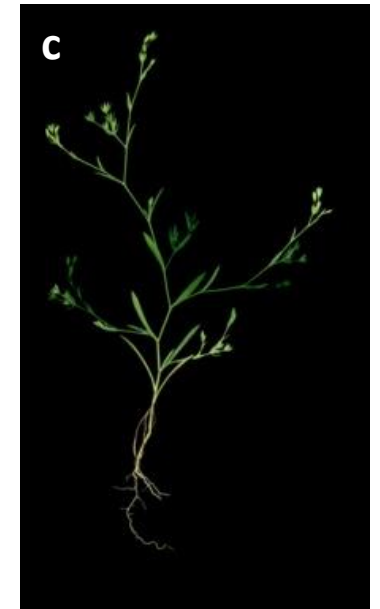
9b. Bràctees de l'involucre linears o linear-lanceolades, més curtes que els radis més llargs de la
umbel·la [a]; bractèoles linears o linear-lanceolades, que no cobreixen les flors ni els fruits [b]

..... 10

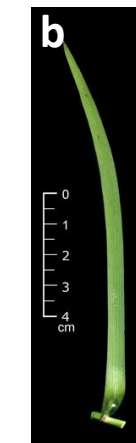




10a. Fruit subglobós, cobert de papil·les o petits tubercles [a]; fulles de 0,5-5(7) cm, \pm glauques [b]; tija feble, sovint \pm decumbent [c] [11](#)



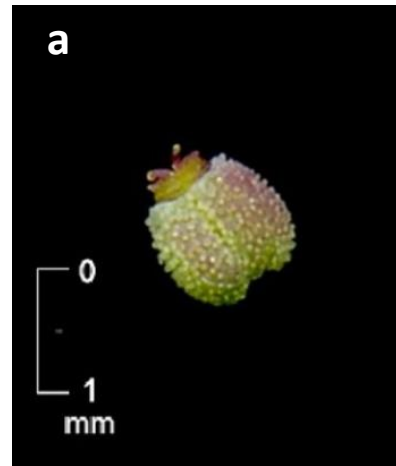
10b. Fruit ovoide-oblong, llis [a]; fulles de 4-15(20) cm [b]; tija rígida, erecta [c] [12](#)





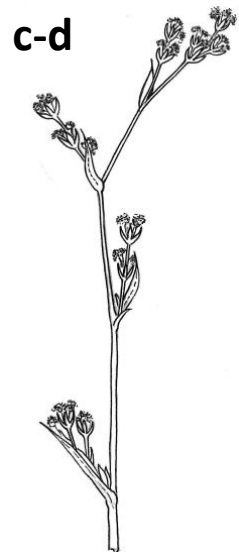
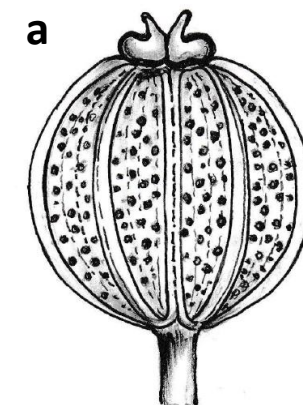
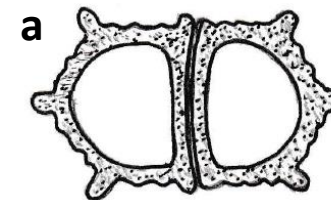
11a. Fruit de 0,5-1,5 mm, amb papil·les blanques i pràcticament sense costes [a]; 3-6 radis umbel·lars [b]; (3)5 bractèoles de 3-5 mm [c]; planta de 2-30 cm [d]

.... *B. semicompositum*

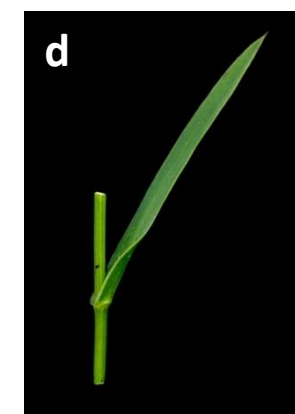
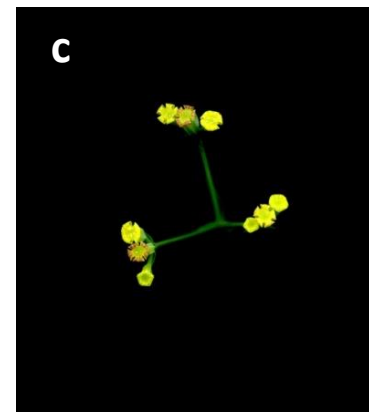


11b. Fruit d'1,5-2,5 mm, amb papil·les brunenques i amb costes netament visibles [a]; 1-3(4) radis umbel·lars [b]; 1-5 bractèoles d'1-3 mm [c]; planta de 10-60 cm [d]

.... *B. tenuissimum* subsp. *tenuissimum*



12a. Fruit de (3)4-6(7) mm [a]; bractèoles més curtes que les flors i que els fruits [b]; umbel·les terminals de 3(4-5) radis, les laterals de 2-3 radis [c]; fulles amb 5-7(19) nervis [d] [B. praealtum](#)



12b. Fruit de 2-3(3,5) mm [a]; les bractèoles ultrapassen les flors i els fruits [b]; umbel·les terminals de 4-7 radis, les laterals de 3-6 radis [c]; fulles amb 3-5(7) nervis [d] [B. gerardi](#)

