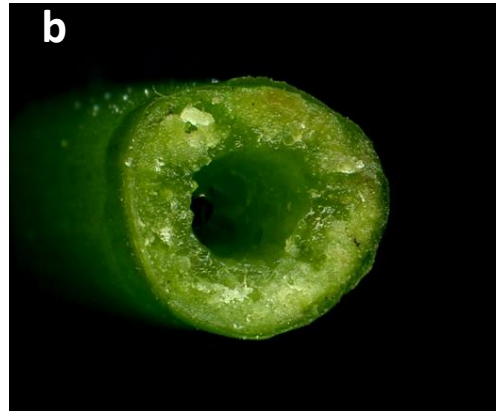


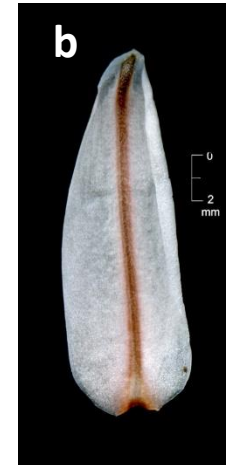
1a Fulles subcilíndriques, de pocs mil·límetres de gruix [a]; tiges fistuloses [b]; càpsula de 4-5 mm de diàmetre [c]; planta d'uns 6 dm d'alçada com a màxim [d]; rels gruixudes, però no tuberoses [e]..... [*A. fistulosus*](#)



1b Fulles planes o triquetres, molt més amples [a]; tiges plenes [b]; càpsula més grossa [c]; planta més robusta [d]; rels tuberoses [e]..... [2](#)



2a Càpsula de 5-8 x 4-5 mm [a]; tèpals de 10-15 mm [b]; inflorescència molt ramificada, amb les branques sovint poc més curtes que el raïm terminal [c]..... [A. aestivus](#)



2b Càpsula i tèpals més grossos [a]; inflorescència simple o ramosa, però amb branques no tan desenvolupades [b]..... [3](#)



3a Bràctees florals d'un bru negrenc [a]; càpsula d'uns 10-12 mm [b]; inflorescència generalment simple [c]..... [A. albus](#)



3b Bràctees florals groguenques o esblanqueïdes [a]; càpsula de 12-20 mm [b]; inflorescència generalment \pm ramosa [c]..... [4](#)



4a Càpsula d'uns 12-18 mm, ovoide [a]; inflorescència ramificada, amb les branques quasi tan llargues com l'eix principal [b]..... [*A. cerasiferus*](#)

4b Càpsula d'uns 16-20 mm, esferoïdal [a]; inflorescència simple o amb algunes branques basals curtes [b]..... [*A. albus*](#)

subsp. villarsii

