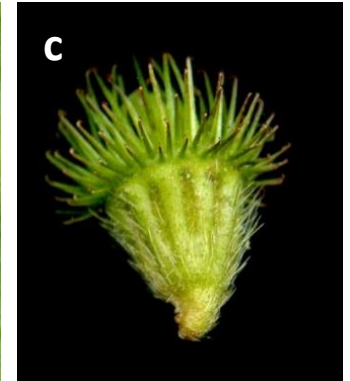
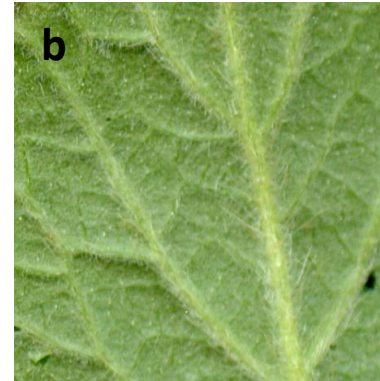
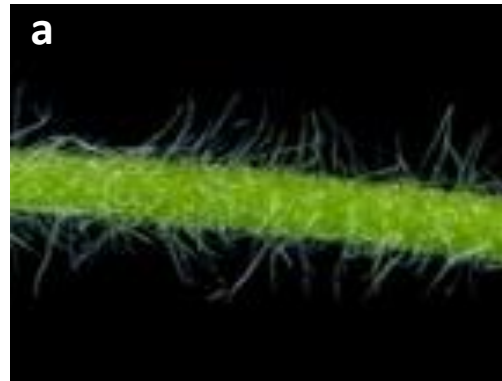


1a Tija amb indument de dos tipus: pèls llargs i ± patents i pèls curts, aplicats o flexuosos [a]; revers de les fulles pubescent, sovint grisenc [b]; calze fructífer obcònic, fortament solcat en tota la seva longitud [c] [*A. eupatoria*](#)



1b Tija sense pèls curts, amb pèls llargs i patents [a]; revers de les fulles verd, feblement pubescent [b]; calze fructífer ± hemisfèric, solcat feblement i tan sols a la meitat superior [c] [*A. procera*](#)

