



Flora Catalana

Viu, gaudeix i aprèn amb la nostra flora

<http://www.floracatalana.cat>

Clau dicotòmica de la família de les **UMBEL·LÍFERES** **APIÀCIES**

Daniel Pérez Bosque

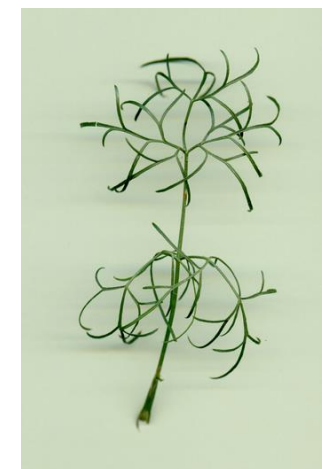
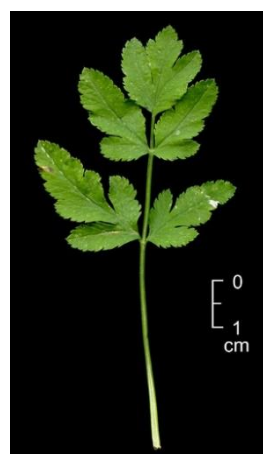
Dibuixos:

Josep Maria Hortigüela Martín

1a. Fulles i involucre espinosos, o bé planta amb les fulles totalment enteres [Grup 1](#)



1b. Planta no espinosa, amb les fulles dividides (crenades, lobades o profundament dividides) [2](#)



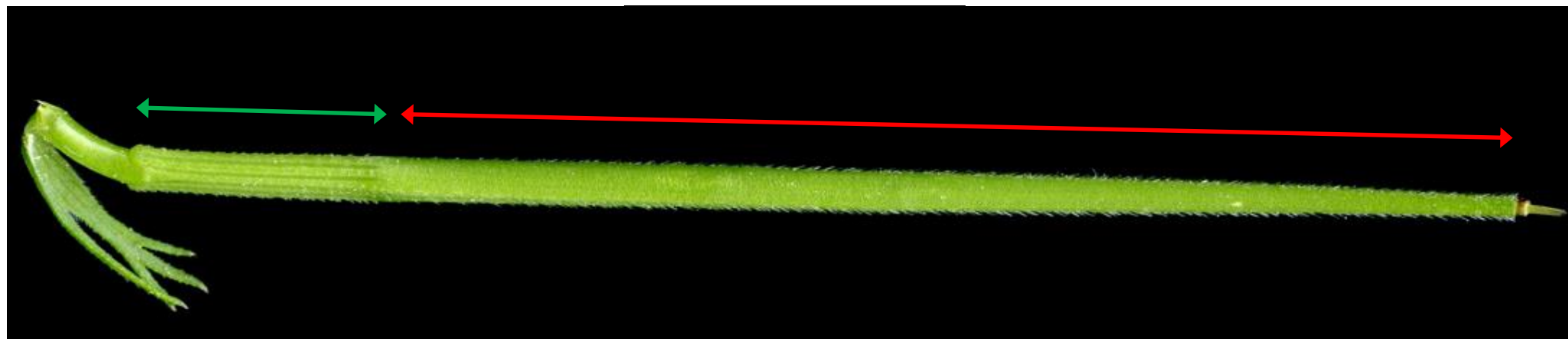
2a. Fulles orbiculars, crenades, lobulades, palmatipartides o palmatisectes [a]; flors blanques o rosa [b] . . . [Grup 2](#)



2b. Fulles totes o la majoria pinnades o ternades [3](#)



3a. Fruit amb un bec tan llarg com la part seminífera, o més llarg Scandix



3b. Fruit sense bec o amb un bec molt més curt que la part seminífera 4



4a. Fruit cobert d'agullons [Grup 3](#)

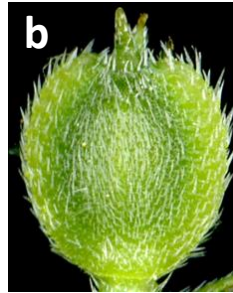


4b. Fruit pilós o glabre, però sense agullons [5](#)



5a. Marge del fruit engruïxit, esponjós [a]; mericarps lenticulars, comprimits pel dors [b]

... *Tordylium maximum*



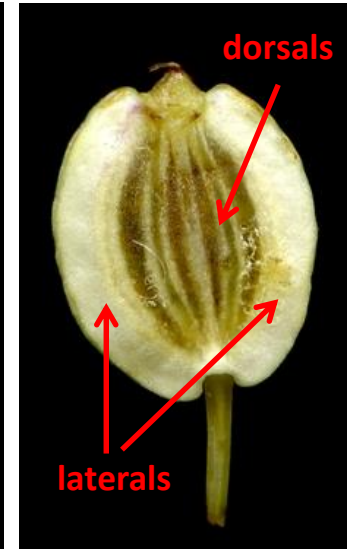
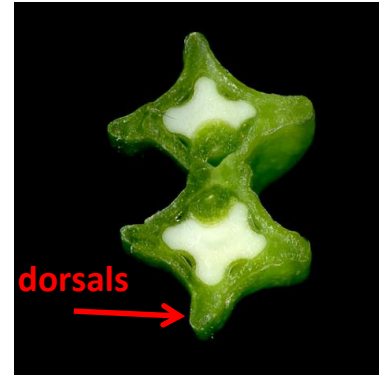
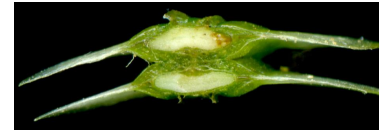
5b. Marge del fruit no engruïxit 6



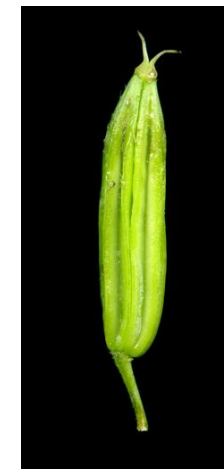


6a. Fruit madur amb les costes laterals, i de vegades també les costes dorsals, \pm amplament alades (en els fruits verds les ales poden no haver-se desenvolupat)

..... 7



6b. Fruit mai alat ... Grup 6





7a. Flors grogues o verdoses

..... [Grup 4](#)



7b. Flors blanques o rosades

..... [Grup 5](#)



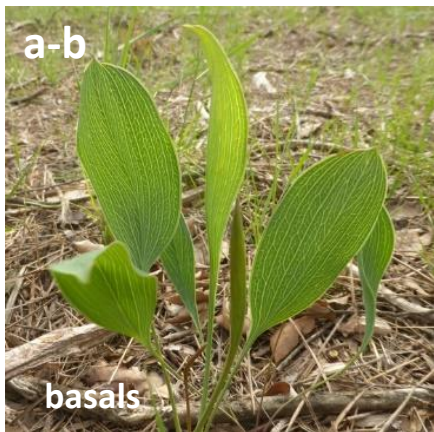
GRUP 1 (Planta espinosa, o amb fulles enteres)

1a. Fulles i involucres espinosos

..... 2



1b. Fulles i involucres no espinosos [a]; fulles enteres, les caulinars sèssils o amplexicaules, o planta acaule [b]

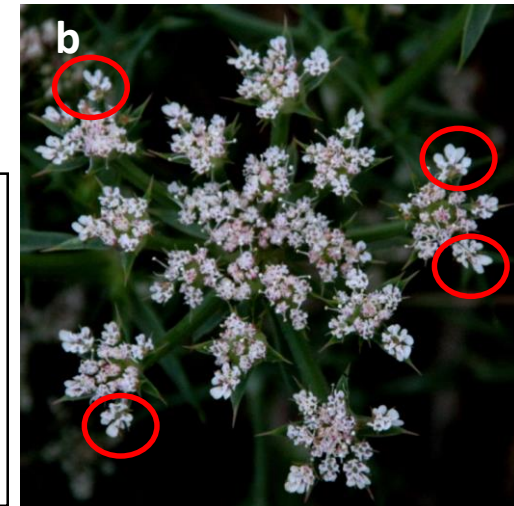
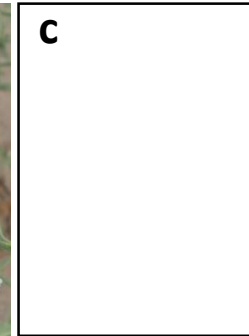


..... *Bupleurum*



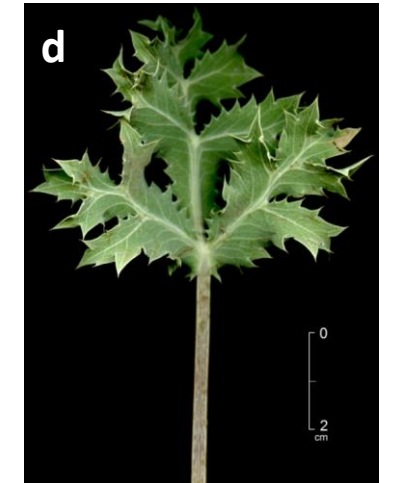
2a. Flors en umbel·la composta, la flor central hermafrodita i les altres masculines [a]; pètals externs **patents, radiants** [b]; fruit no esquamós [c]; fulles verdes, suculentas, dividides en segments oblongo-linears gruixuts, canaliculats [d]

..... [Echinophora spinosa](#)



2b. Flors en glomèrul dens, totes hermafrodites [a]; pètals connivents, no radiants [b]; fruit esquamós [c]; fulles grisenques o, en part, blanquinoses, dividides en lòbuls o segments plans, no canaliculats [d]

..... [Eryngium](#)

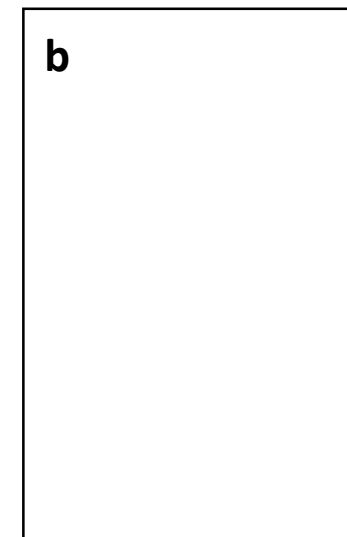




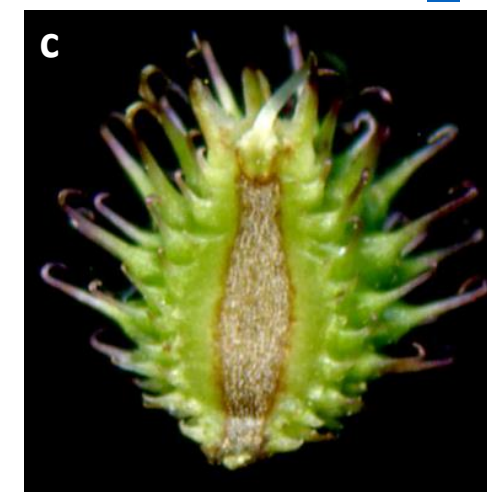
GRUP 2 (Fulles orbiculars)

1a. Fulles simplement crenades, peltades [a]; fruit llis [b] [Hydrocotyle](#)

rrr

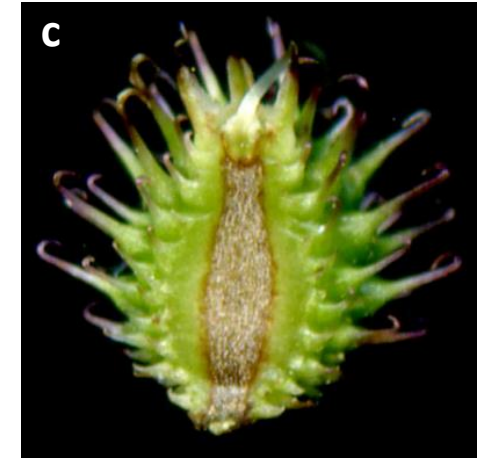
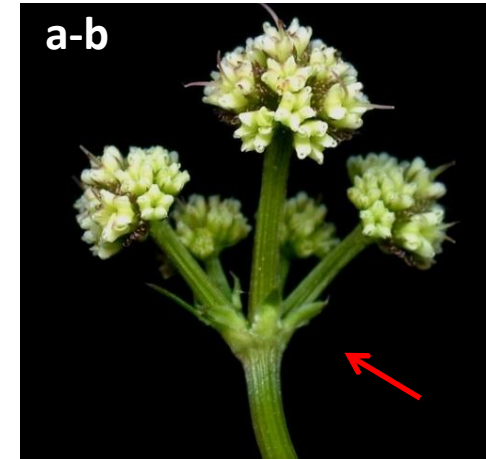


1b. Fulles palmatipartides o palmatisectes [a]; fruit cobert d'esquames o d'agullons [b] [2](#)



2a. Flors sèssils o curtament pedicel·lades, en glomèruls densos disposats en umbel·la irregular de 3-5 radis [a]; bràctees o bractèoles verdes, molt més curtes que les umbel·les [b]; fruit cobert d'agullons [c]

..... [Sanicula europaea](#)



2b. Flors pedicel·lades, en umbel·la simple [a]; bràctees blanquinoses o rosàcies, grans, que ultrapassen la umbel·la [b]; fruit cobert d'esquames [c]

..... [Astrantia](#)

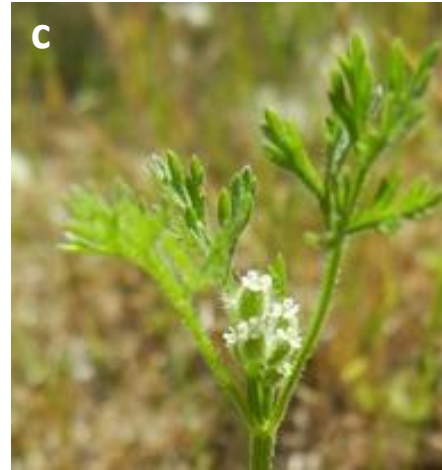




GRUP 3 (Fruit cobert d'agullons)

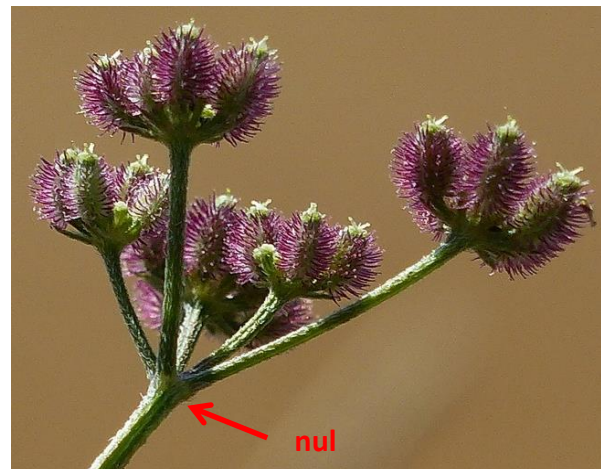
1a. Involucre format per bràctees normalment pinnatisectes o almenys tripartides [a]; umbel·les pedunculades de 8-40 radis [b] o bé subsèssils de 3-5 radis desiguals [c] ([D. durieua](#))

..... [Daucus](#)



1b. Involucre nul o de bràctees enteres

..... [2](#)





2a. Un mericarp amb agullons i l'altre simplement verrucós [Torilis](#)



2b. Tots dos mericarps igualment coberts d'agullons [3](#)





3a. Agullons de base ampla, ordenats en rengles sobre les costes 4



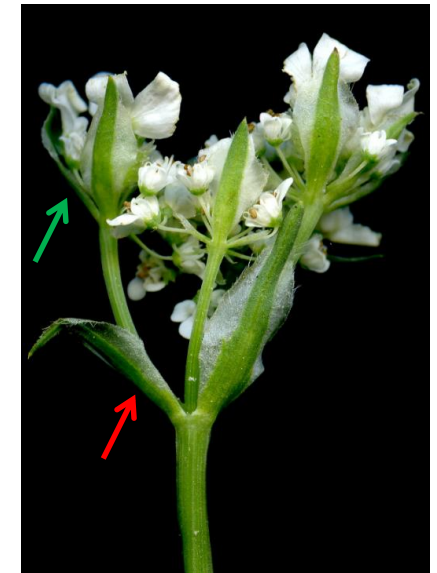
3b. Agullons no disposats clarament en rengles sobre costes longitudinals 8



4a. **Involucre** nul o format per 1-2 bràctees molt petites 5

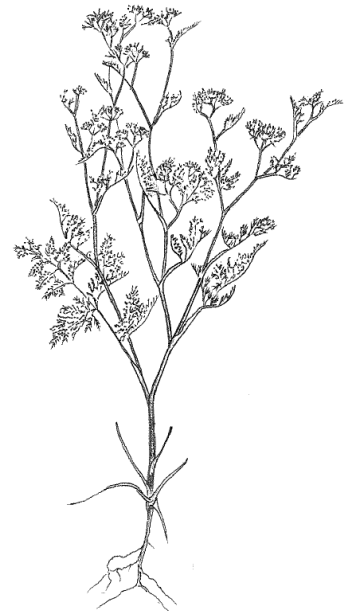
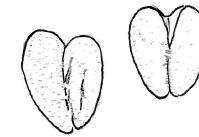
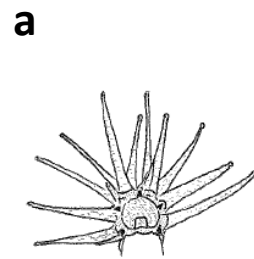
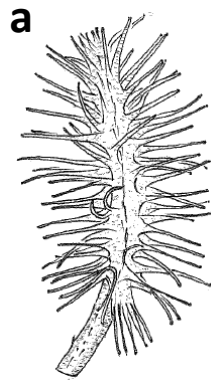


4b. **Involucre** i **involucel** formats per 3 bràctees o més 6



5a. Fruit petit, de 4-7 mm, oblong, amb 2-3 rengles d'agullons drets a cada costa [a]; tiges cobertes de pèls reflexos [b]; umbel·la ordinàriament de 2 radis [c] [Torilis leptophylla](#)

rrr

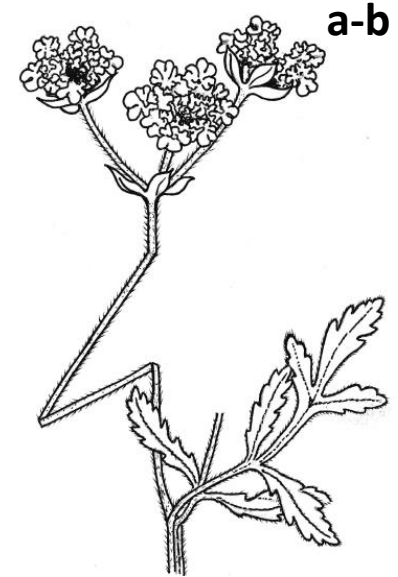


5b. Fruit gros, de 6-13 mm, amb 1 rengle d'agullons uncinats a cada costa [a]; tiges glabres o amb alguns pèls patents [b]; umbel·la de (2)3(5) radis [c] [Caucalis platycarpus](#)

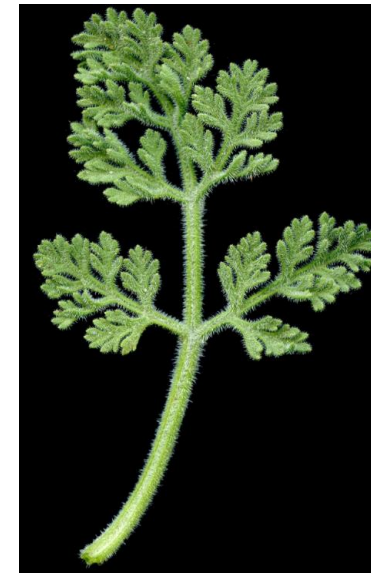




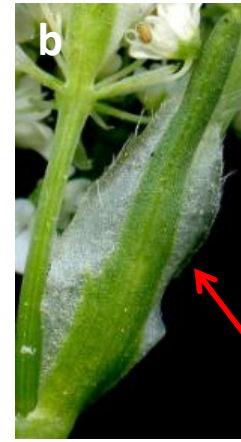
6a. Fulles pinnatisectes amb els segments pinnatífids o pinnatipartits, decurrents sobre el raquis [a]; bractèoles de l'involucre oblongues [b] *Turgenia latifolia*



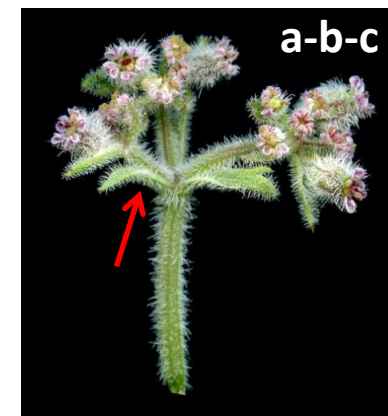
6b. Fulles 2-3 pinnatisectes, amb els segments de darrer ordre oblongo-linears, estrets 7



7a. Planta glabrescent o \pm pilosa a la base [a]; bràctees de l'involucre escarioses al marge [b]; radis \pm iguals [c]; flors externes molt més grans que les internes [d] [Orlaya](#)

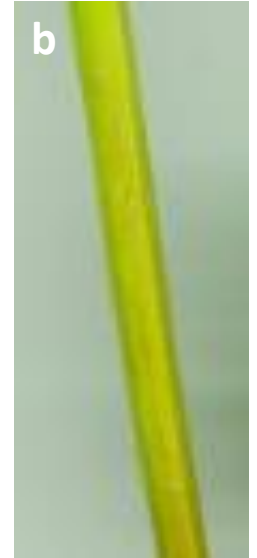


7b. Planta tota ella pubescent-banquinosa [a]; bràctees enterament verdes [b]; radis desiguals [c]; flors totes aproximadament iguals [d] [Pseudorlaya pumila](#)

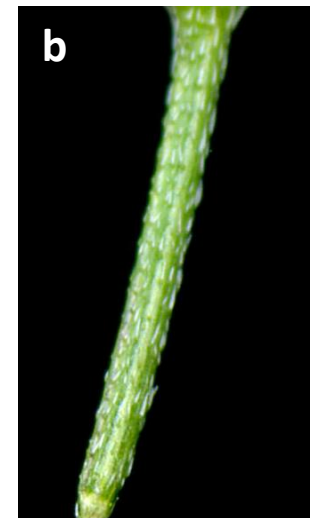


8a. Mericarps prolongats en un bec recte, curt, llis, glabre, angulós [a]; tija glabra [b]

..... [Anthriscus caucalis](#)

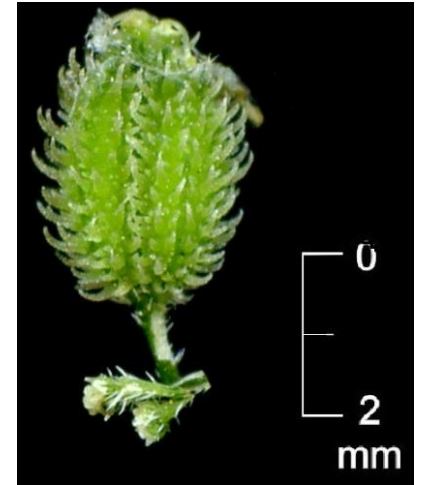


8b. Mericarps sense bec [a]; tija pilosa [b] [9](#)



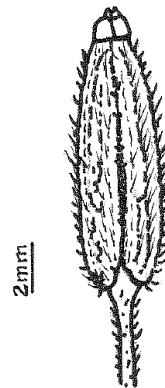


9a. Mericarps curts, ovoides, de 2-3(5) mm [Torilis](#)



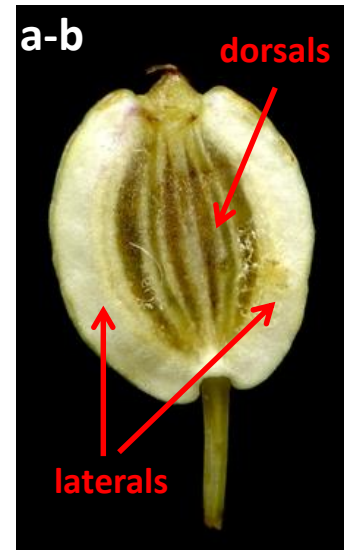
9b. Mericarps cònics oblongs, de (4)10-15 mm [Myrrhoides nodosa](#)

rrr Pirin.

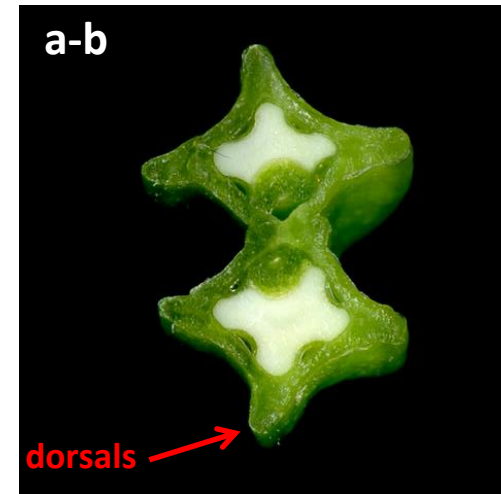


GRUP 4 (Fruit \pm alat; flors grogues o verdoses)

1a. Costes dorsals no alades o molt estretament alades [a]; fruit amb 2-4 ales amples, corresponents a les costes laterals dels mericarps [b] 2



1b. Costes dorsals alades [a]; fruit amb 6-10 ales [b]; fulles sempre 2-4 pinnatisectes [c] 10



2a. Fruit poc o no gens comprimit dorsalment, amb les costes laterals estretament alades [a]; involucre nul o amb 1-2 bràctees [b]

..... *Silaum silaus*

rrr Pirin.



2b. Fruit netament comprimit pel dors, paral·lelament a la comissura, amb les costes laterals amplament alades

3



3a. Fruit amb 4 ales separades 4



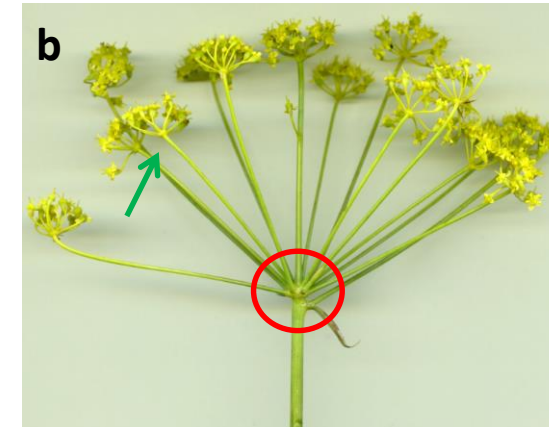
3b. Fruit amb 2 ales (en realitat n'hi ha 4, però les corresponents dels dos mericarps estan íntimament aplicades l'una contra l'altra) 5



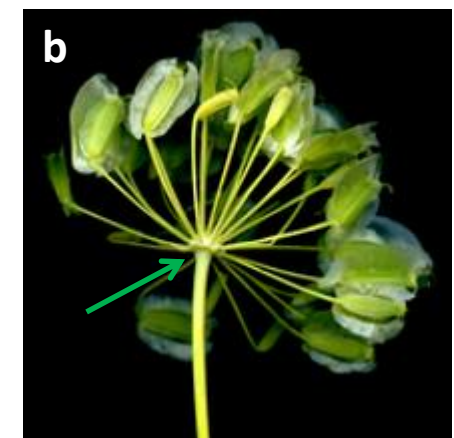
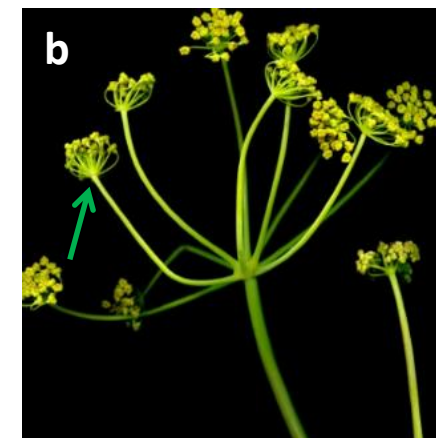


4a. Fulles inferiors 3-5 pinnatisectes, amb el limbe glabrescent i les lacínies de darrer ordre d'1-3 x 0,2-1 mm [a]; **bràctees** i **bractèoles** ± nombroses (rarament nul·les) [b]

..... *Elaeoselinum asclepium* subsp. *asclepium*



4b. Fulles 2-3-pinnatisectes, dividides en segments molt més grans, generalment ovato-oblongs, profundament inciso-dentats, híspids, o bé oblongo-linears, enters [a]; **bractèoles** nul·les [b] *Thapsia villosa* subsp. *villosa*



5a. Tiges i fulles piloses [a]; herba robusta amb les fulles \pm enteres o dividides en folíols o segments amples [b] 6



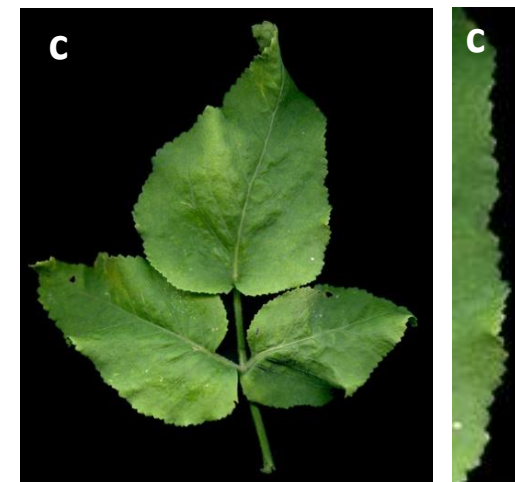
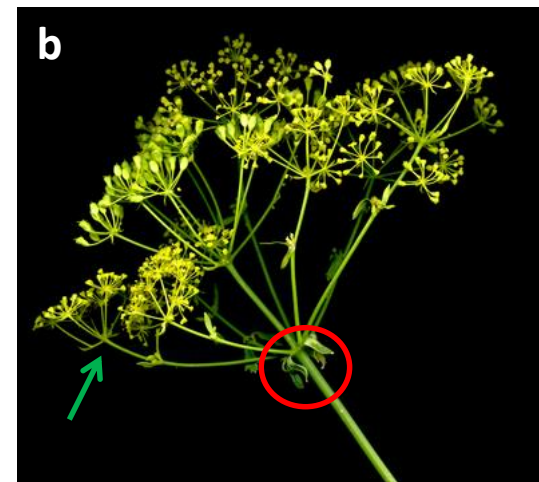
5b. Tiges i fulles glabres 7



6a. Pèls ramificats a l'apex [a]; **bràctees** i **bractèoles** \pm nombroses [b]; folíols ovato-oblongs, dentats [c]

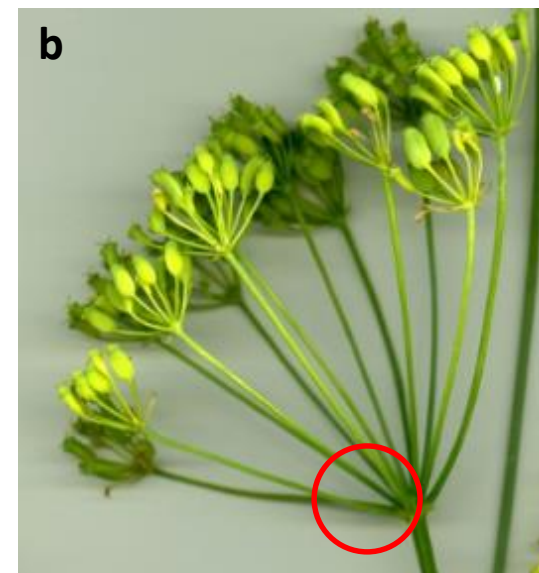
.... *Opopanax chironium*

rrr



6b. Pèls simples [a]; **bràctees** nul·les o 1-2 [b]; fulles inferiorment normalment enteres o pinnaticompostes, amb folíols amplament ovats [c]

.... *Pastinaca sativa*





7a. Fulles dividides en segments ovats o oblongs [Peucedanum](#)



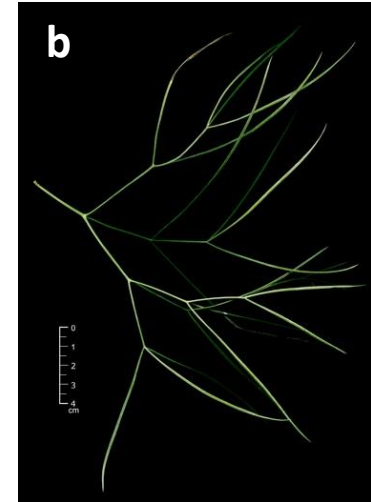
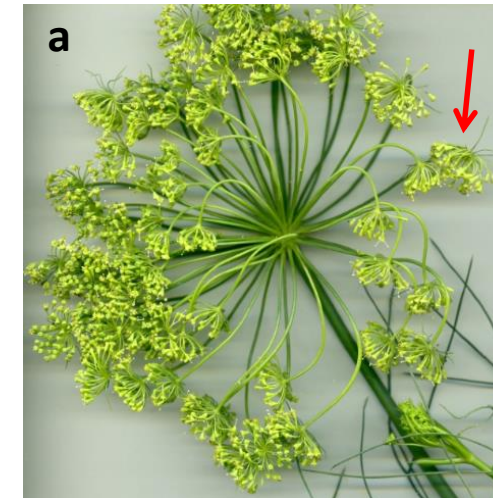
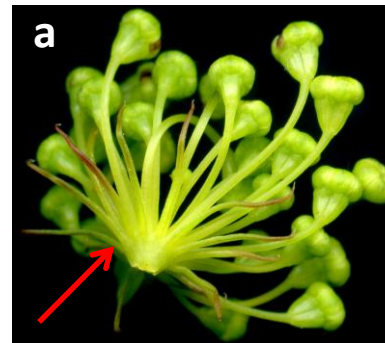
7b. Fulles dividides en lacínies linears o filiformes [8](#)





8a. **Bractèoles** ± nombroses [a]; lacínies foliars de 2-15 cm [b]

.... [Peucedanum officinale](#) subsp. [stenocarpum](#)



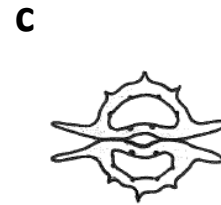
8b. **Bractèoles** nul·les o 1-2, caduques [a]; longitud de les lacínies foliars inferior a 4(8) cm [b] [9](#)



9a. Herba anual, de rel feble i de tija prima, amb branques alternes [a]; umbel·les totes semblants [b]; fruit de 4-6 mm [c] *Anethum graveolens*



rrr

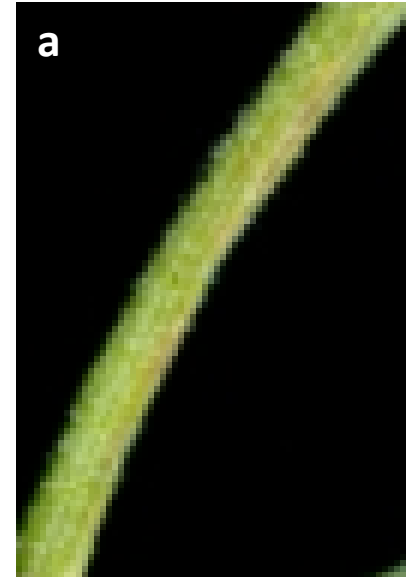


9b. Herba perenne (o biennal), alta i robusta, amb les ramificacions superiors sovint oposades o verticil·lades [a]; umbel·la central curtament pedunculada, les laterals llargament pedunculades i sovint estèrils [b]; fruit de 10-15 mm [c]

.... *Ferula*



10a. Tija i fulles piloses [a]; fruit de 8-25 mm amb les ales dorsals poc desenvolupades [b] (v. [Thapsia](#) i [Elaeoselinum](#))



10b. Tija i fulles glabres [11](#)



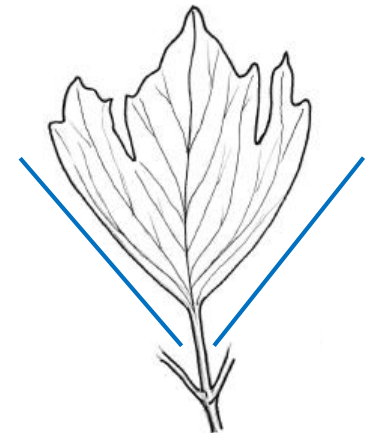
11a. Fulles dividides en lacínies linears o sublinears

.... *Selinum pyrenaicum*

Pirin.



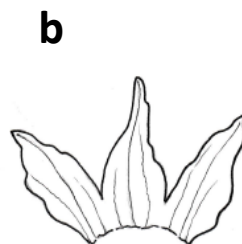
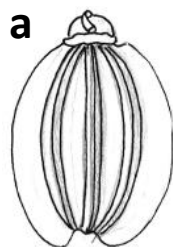
11b. Fulles dividides en segments **oblongs** o **cuneats** 12



12a. Calze amb el limbe nul [a]; bractèoles connates [b]; flors groguenques [c]; folíols cuneats, irregularment dentato-lobats [d]

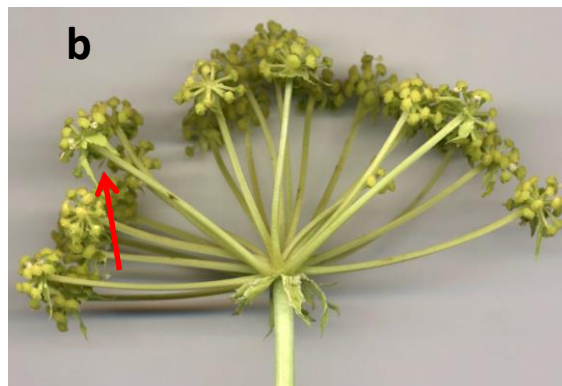
.... *Levisticum officinale* subsp. *officinale*

rrr Pirin.



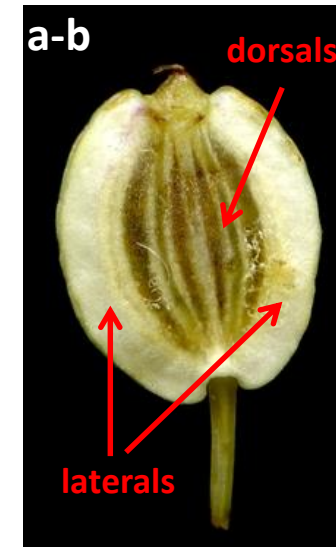
12b. Calze amb 5 dents [a]; bractèoles lliures [b]; flors blanquinoses [c]; segments foliars irregularment inciso-dentats, acuminats [d] *Molopospermum peloponnesiacum*

Pirin.

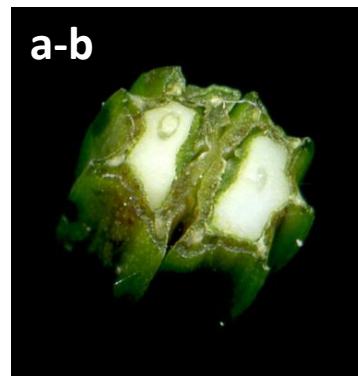
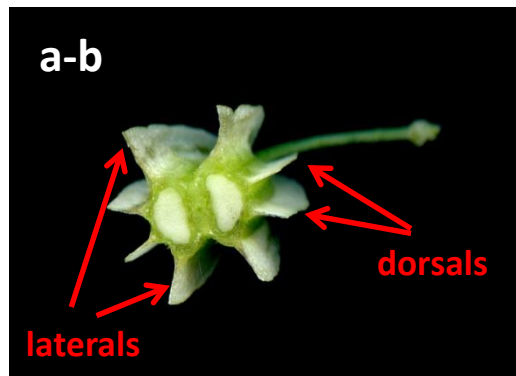


GRUP 5 (Flors blanques o rosades; fruit \pm alat)

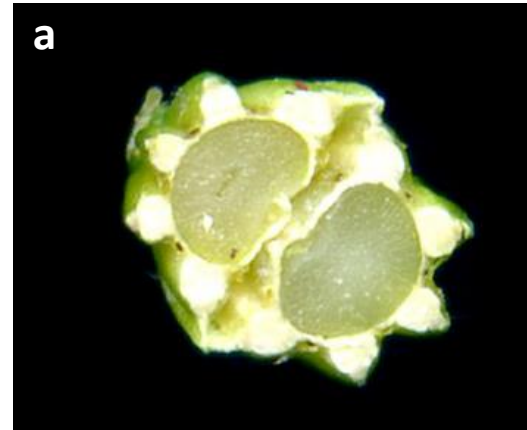
1a. Costes dorsals no alades o molt estretament alades [a]; fruit amb 2-4 ales corresponents a les costes laterals dels mericarps [b] 2



1b. Costes dorsals alades [a]; fruit amb 6-10 ales [b]; fulles sempre 2-4 pinnatisectes [c] 6



2a. Fruit poc o no gens comprimit dorsalment, amb les costes laterals estretament alades [a]; involucre nul o amb 1-2 bràctees [b] 3

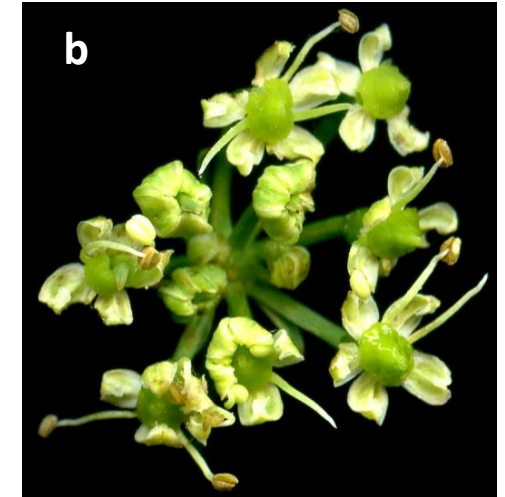


2b. Fruit netament comprimit pel dors, paral·lelament a la comissura, amb les costes laterals amplament alades 4

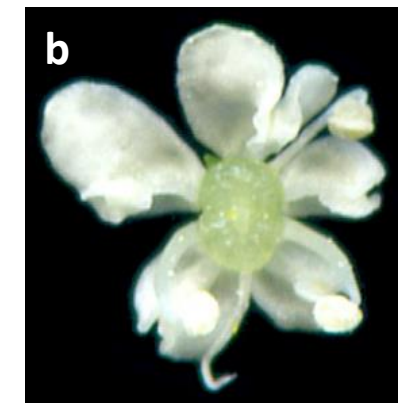


3a. Bractèoles de l'involucel patents [a]; pètals groguencs [b];
herba perenne [c] *Silaum silaus*

rrr Pirin.



3b. Bractèoles reflexes [a]; pètals blancs [b]; herba anual [c]
..... *Aethusa cynapium*



4a. Fruit amb 4 ales separades Angelica



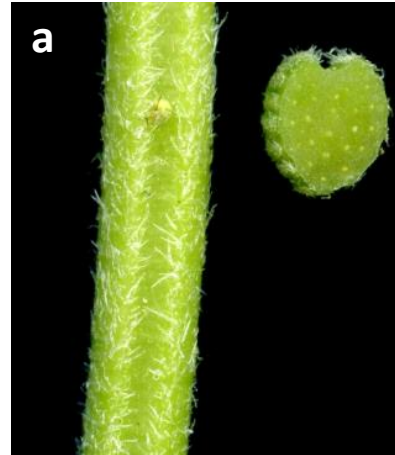
4b. Fruit amb 2 ales (en realitat n'hi ha 4, però les corresponents dels dos mericarps estan íntimament aplicades l'una contra l'altra) 5





5a. Tiges i fulles piloses [a]; herba robusta [b];
revers de les fulles inferiors ordinàriament
tomentós-blanquinós [c]

.... [Heracleum](#)

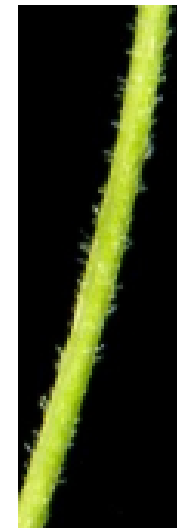


5b. Tiges i fulles glabres ... [Peucedanum](#)





6a. Tiges i fulles piloses [Laserpitium](#)



6b. Tiges i fulles glabres [7](#)





7a. Segments foliars ovats, dentats [Laserpitium](#)



7b. Segments foliars cuneats, oblongs o linears [8](#)





8a. Fulles dividides en lacínies linears o sublinears. [9](#)



8b. Fulles dividides en segments oblongs o cuneats [13](#)





9a. Umbel·les de 20-50 radis [10](#)



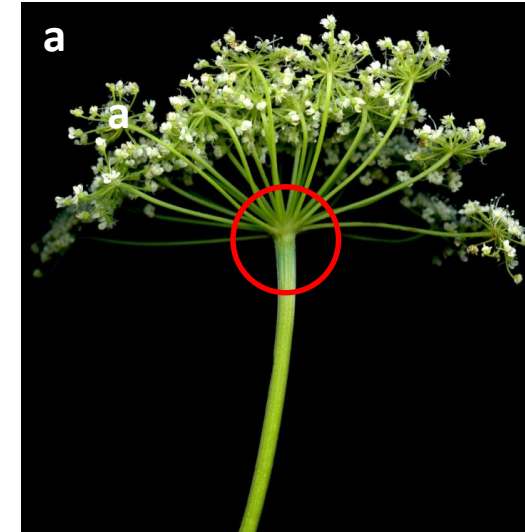
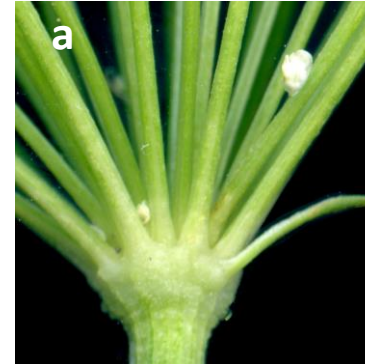
9b. Umbel·les de 3-15 radis [11](#)



10a. Involucre de 0-4 bràctees glabres [a]; fruit poc comprimit, amb les ales molt estretes [b]

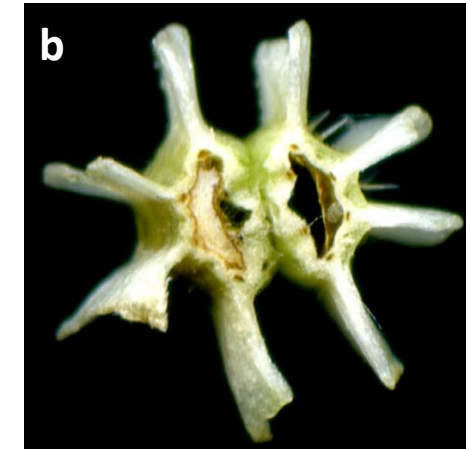
..... *Ligusticum lucidum* subsp. *lucidum*

Pirin.



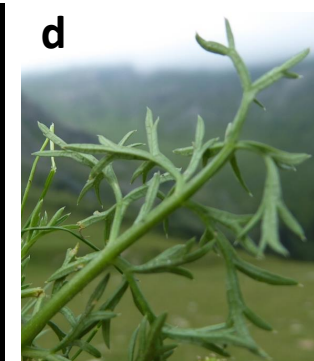
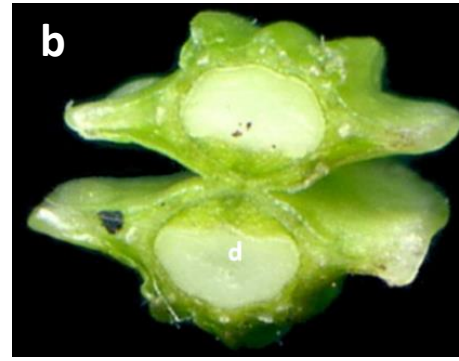
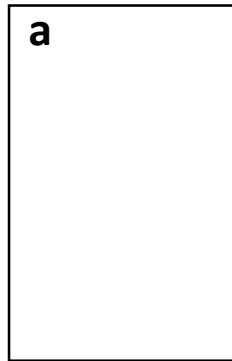
10b. Involucre de bràctees nombroses, ciliades [a]; fruit comprimit pel dors, amb ales amples [b]

..... *Laserpitium gallicum*

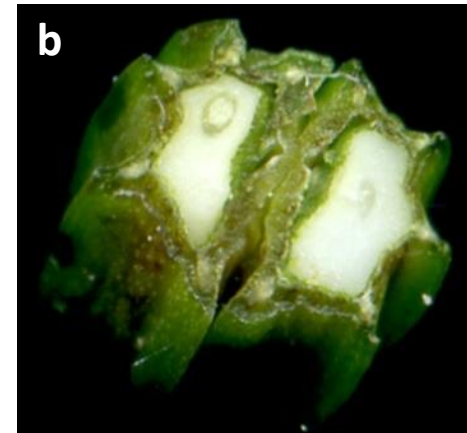


11a. Pètals emarginats [a]; fruit comprimit pel dors, de 3-5 mm, amb ales marginals doblement amples que les dorsals [b]; flors d'un blanc groguenc [c]; fulles 2-3 pinnatisectes [d] [Selinum pyrenaicum](#)

Pirin.



11b. Pètals enters [a]; fruit poc comprimit, de 4-10 mm, amb totes les ales molt estretes [b]; flors blanques o rosades [c]; fulles 3-4 pinnatisectes [d] [12](#)

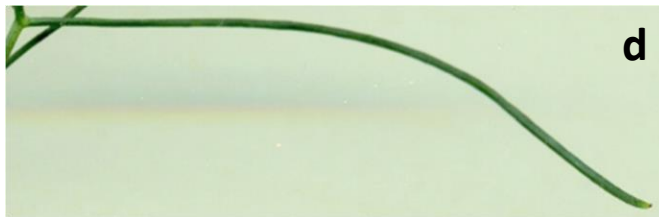




12a. Umbel·les de 5-15 radis netament desiguals [a]; **calze** de limbe nul [b]; **involucre** ordinàriament nul [c]; fulles dividides en lacínies filiformes [d]; fruit oblong, de 4-10 mm [e]; planta d'olor penetrant

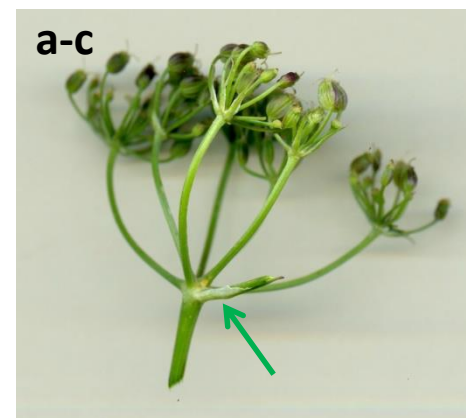
.... *Meum athamanticum* subsp. *athamanticum*

Pirin.

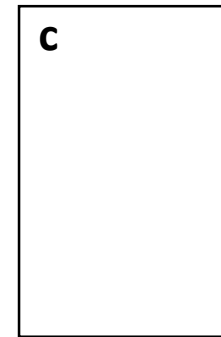


12b. Umbel·les de 4-10 radis quasi iguals [a]; **calze** amb 5 dents agudes [b]; **involucre** d'1-3 bràctees [c]; fulles dividies en lacínies linears, mucronades [d]; fruit ovoide, de 4-6 mm [e] ... *Dethawia splendens* subsp. *splendens*

rrr Pirin.

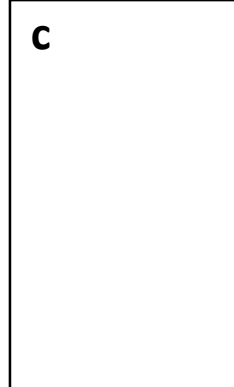
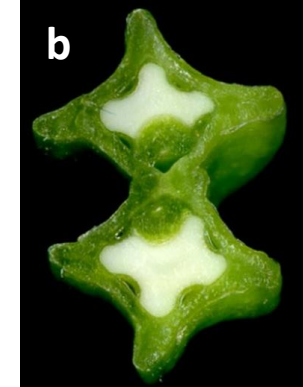


13a. Segments foliars enters o trifids [a]; fruit comprimit dorsalment, amb 8 ales, totes igualment amples o bé les marginals més amples [b]; mericarps amb 9 costes [c] [Laserpitium gallicum](#)



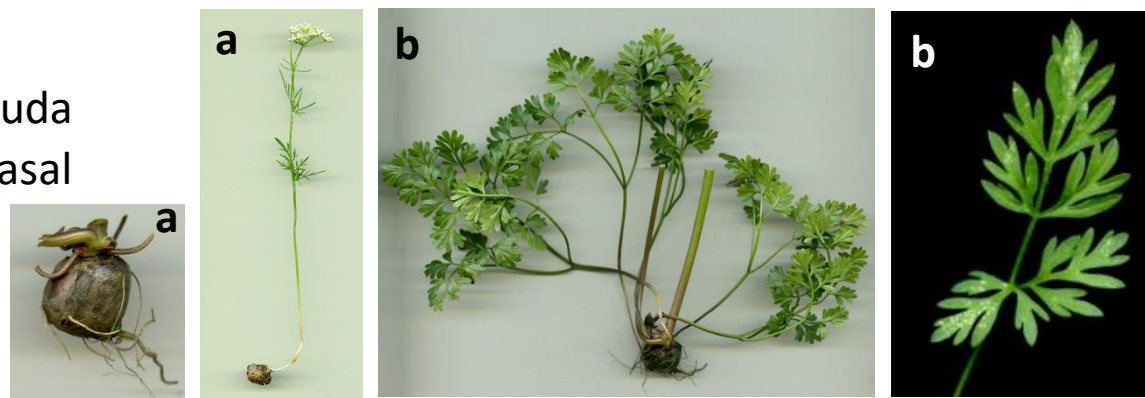
13b. Segments foliars regularment inciso-dentats, acuminats [a]; fruit comprimit lateralment, amb 6(10) ales, les dorsals més amples [b]; mericarps amb 5 costes [c] [Molopospermum peloponnesiacum](#)

Pirin.



GRUP 6 (Fruit mai alat)

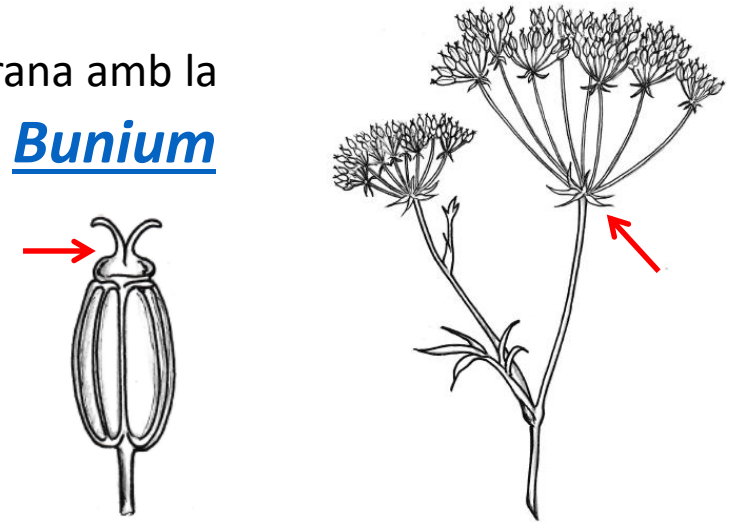
1a. Tija florífera, generalment simple o poc ramificada, nascuda d'un tubercle \pm globulós, prima i \pm flexuosa a la part basal subterrània [a]; fulles basals amb el pecíol en part subterrani (de vegades nul·les) i amb el limbe molt sovint dividit en lacínies linears o sublinears [b] **2**



1b. Tija florífera sense tubercle basal [a]; pecíols no subterrànics a la part inferior [b] **3**

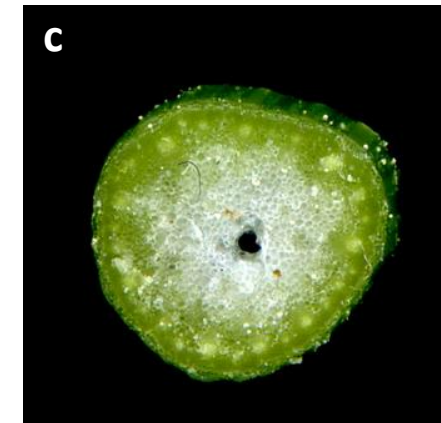


2a. Bràctees nombroses [a]; estilopodi deprimit o hemisfèric [b]; tija plena [c]; grana amb la cara comissural plana **Bunium**

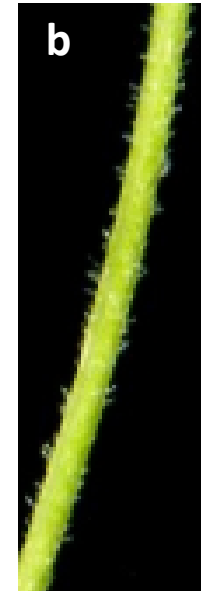


2b. Involucre nul o amb 1-2 bràctees [a]; estilopodi cònic, atenuat gradualment en els estils [b]; tija ± fistulosa [c]; grana amb la cara comissural canaliculada longitudinalment [d] **Conopodium**

C. majus
2 ssp



3a. Fruit amb la longitud almenys triple que l'amplada [a],
o bé planta amb les tiges o fulles piloses [b] ... [Grup 7](#)



3b. Fruit amb la longitud inferior al triple de l'amplada
[a]; tiges i fulles glabres [4](#)





4a. Flors grogues o verdoses [Grup 8](#)



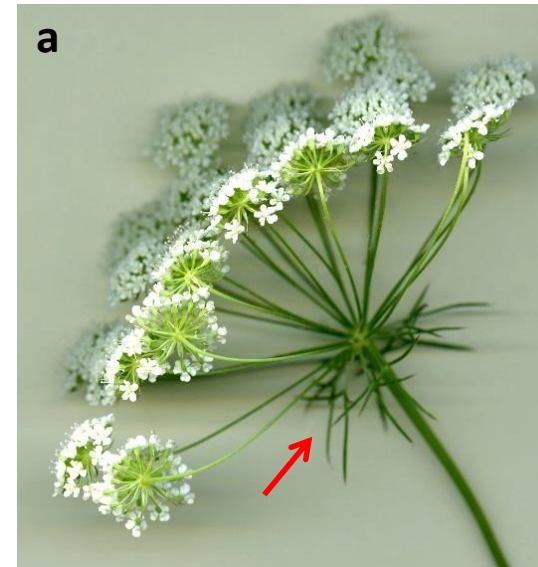
4b. Flors blanques, blanquinoses o rosades [5](#)





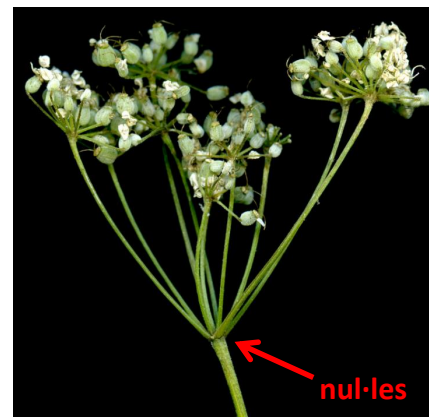
5a. Bràctees de l'involucre trífides o pinnatisectes [a];
fulles superiors 2-3-pinnatisectes [b]

..... [Ammi majus](#)



5b. Bràctees nul·les o enteres, o bé, rarament, dividides i, en aquest cas, fulles superiors pinnatisectes o pinnaticompostes

..... [6](#)



Exemples de bràctees dividides + fulles sup pinnatisectes o compostes

- *Trinia glauca*
- *Ptychotis saxifraga*

6a. Fulles, especialment les superiors, amb una ampla beina translúcida blanca, que envolta la tija [a]; herba anual, gràcil [b]; involucre i involucel nuls [c]

..... [Apium](#)

A. graveolens (tija sòlida)

A. leptophyllum (herba anual, delicada)

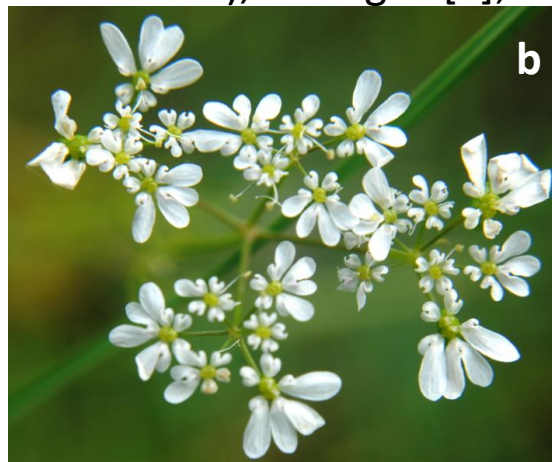


6b. Fulles sense beina ampla [7](#)



7a. Fruit dídim, més ample que no pas llarg (2-3 x 5-7 mm), \pm rugós [a]; flors exteriors \pm radiants [b]; umbel·les de 2-8 radis [c]; bràctees 0-1 [d]; planta anual [e]

..... [Bifora](#)



7b. Fruit no dídim, ovoide o oblong [8](#)
(rarament subglobulós: v. [Conium](#))





8a. Fruit pilós 9



8b. Fruit glabre 10



9a. Fulles dividides en folíols o segments amples [a]; fruit comprimit pels costats [b];
limbe del calze nul [c]; involucre i involucel ordinàriament nuls [d] [Pimpinella](#)

P. peregrina rrr
P. tragium rrr



9b. Fulles dividides en segments linears, rarament oblongs [a]; fruit no comprimit pels costats [b]; limbe del calze visible [c]; involucre i involucel ordinàriament presents [d]

. [Seseli](#)



10a. Fulles inferiors (sense comptar-hi les fulles submereses, si existeixen), pinnatisectes o més poc dividides (de vegades pinnatisectes amb els segments profundament partits) [Grup 9](#)



10b. Fulles inferiors 2-n-pinnatisectes o 2-n-pinnaticompostes [11](#)



11a. Involucel amb 3-5 **bractèoles** reflexes, més llargues o poc més curtes que la umbel·lula [a]; umbel·la de (4)5-12(20) radis d'1-2 cm de longitud [b]; involucre generalment nul [c]. [Aethusa cynapium](#)



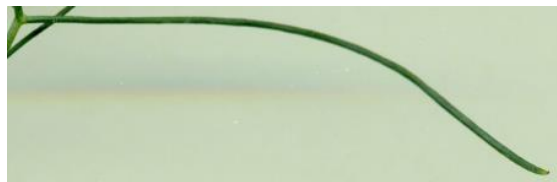
11b. Involucel **nul** o bé amb bràcteles més **curtes** o **patents** [12](#)



12a. Fulles, almenys algunes, dividides en segments amples, ovats, oblongs o cuneats [Grup 10](#)



12b. Fulles totes dividides en segments linears o sublinears [Grup 11](#)





GRUP 7 (Fruit llarg, o bé planta pilosa)

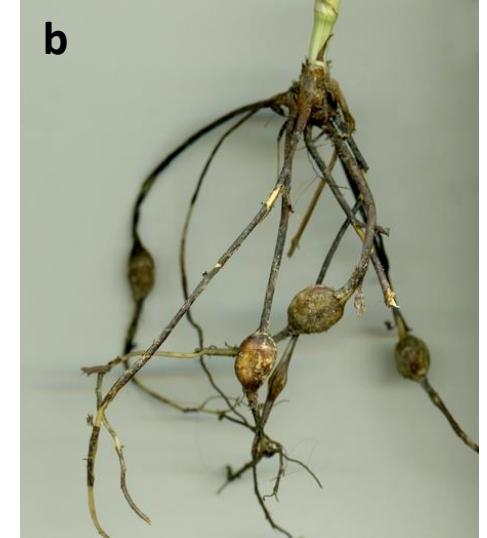
1a. Fruit amb la longitud almenys triple que l'amplada [a]; planta glabra o pilosa 2



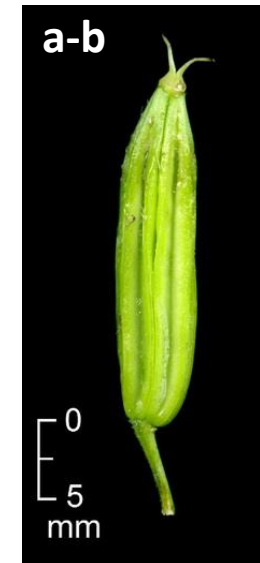
1b. Fruit amb la longitud inferior al triple de l'amplada [a]; tiges o fulles piloses (lupa!) [b] 7



2a. Fruit de 2-6 mm, amb els estils més llargs que la meitat dels mericarps [a]; rels tuberoses [b] Oenanthe



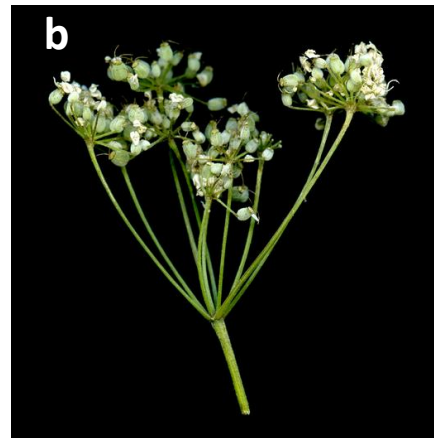
2b. Fruit sovint més llarg [a]; estils molt més curts [b]; rels no tuberoses [c] 3



3a. Flors grogues [a]; bràctees de l'involucre nombroses [b]; fulles 1-2 pinnaticompostes, amb folíols ovats o lanceolats, dentats (de vegades lobats) [c] [Kundmannia sicula](#)



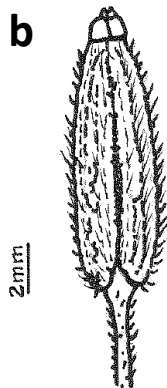
3b. Flors blanques o rosades [a]; 0-3 bràctees [b]; fulles 2-3 pinnatisectes, dividides en segments \pm estrets o retallats [c] [4](#)



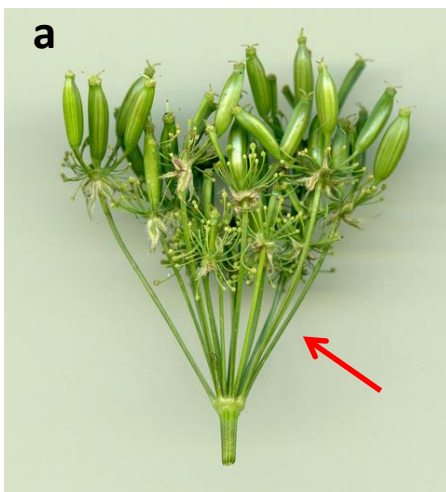


4a. Umbel·la de 2-3 radis [a]; fruit híspid [b]; pètals aguts [c] [Myrrhoides nodosa](#)

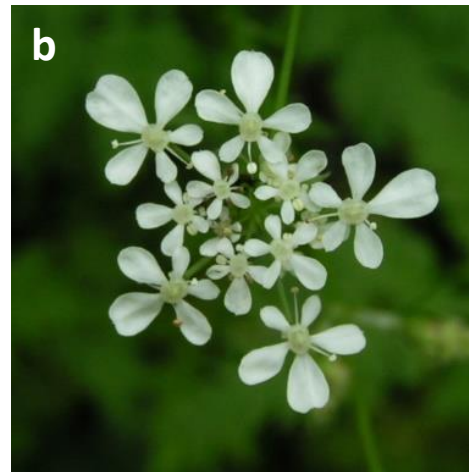
rrr Pirin.



4b. Umbel·la de (3)6-20 radis [a]; fruit glabre [b]; pètals truncats o ± emarginats [c] [5](#)

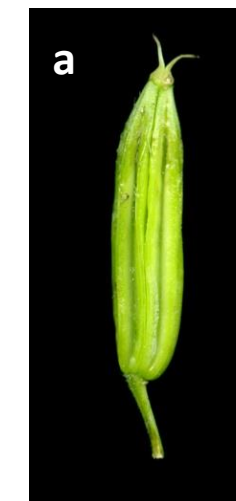
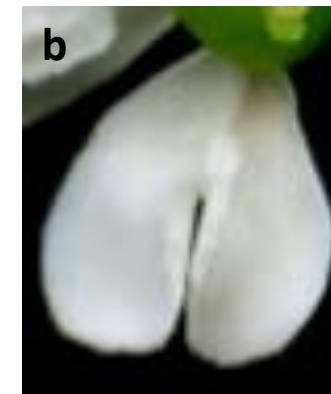
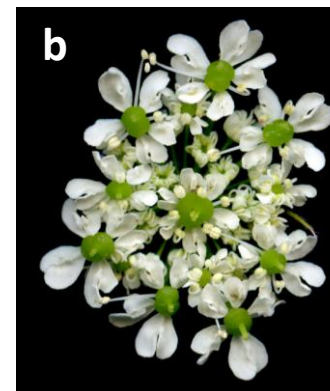


5a. Fruit llis, sense costes visibles (o visibles únicament a la part apical), prolongat en un bec curt [a];
pètals poc emarginats [b] [Anthriscus sylvestris subsp. sylvestris](#)

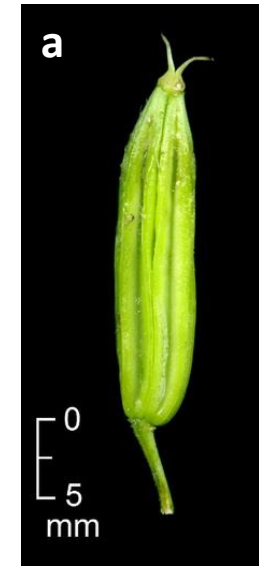


5b. Fruit amb costes longitudinals ben visibles, en general sense bec [a]; pètals fortament emarginats [b]
(pètals enters; fulles dividides en lacínies filiformes, de 2-6 mm [c]: v. [Meum](#) Pirin.)

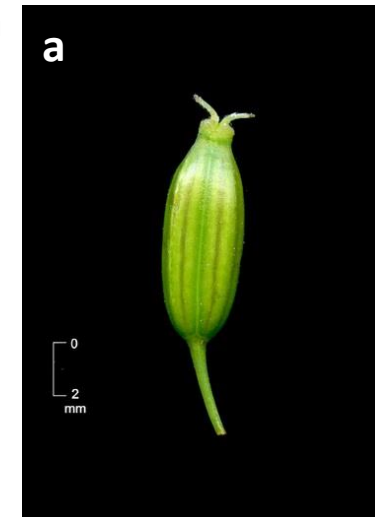
..... [6](#)



6a. Fruit de (15)20-30 mm, amb costes agudes, prominents, negros a la maturitat [a]; planta que fa olor d'anís [Myrrhis odorata](#)



6b. Fruit de (4)6-12(15) mm, amb costes arrodonides, groguenc o gris a la maturitat[a]; planta no aromàtica, o poc [Chaerophyllum](#)





7a. Fruit pubescent o híspid 8



7b. Fruit glabre 11



8a. La majoria de les umbel·les curtament pedunculades i oposades a les fulles [a]; fruit amb el bec glabre [b] [Anthriscus](#)

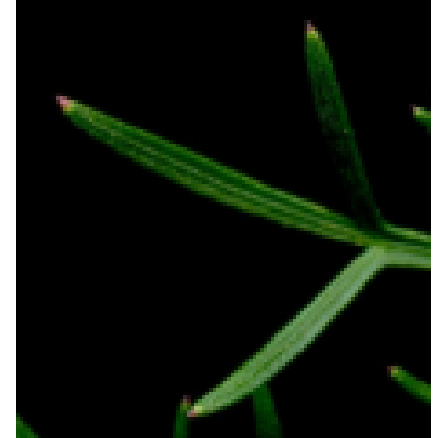


8b. Umbel·les ± llargament pedunculades, no oposades a les fulles [a]; fruit sense bec [b] [9](#)





9a. Totes les fulles dividides en lacínies linears [Seseli](#)



9b. Fulles, almenys les inferiors i les mitjanes, simples o 1-2- pinnaticompostes, amb folíols ovats o lanceolats

. [10](#)

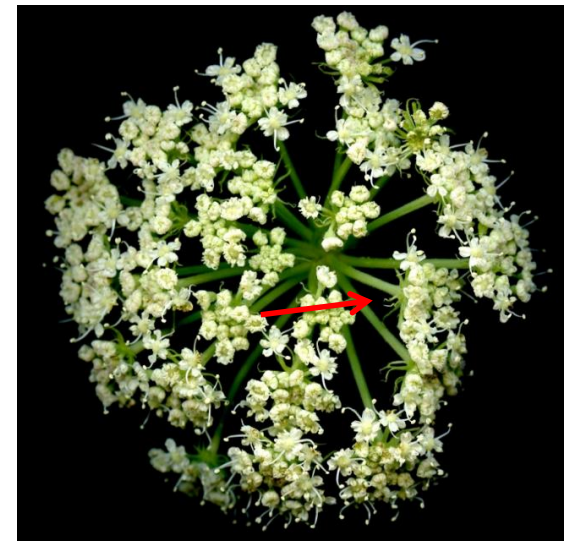


10a. Bractèoles 0(2) [Pimpinella](#)

- P. espanensis
- P. peregrina rrr
- P. tragium rrr

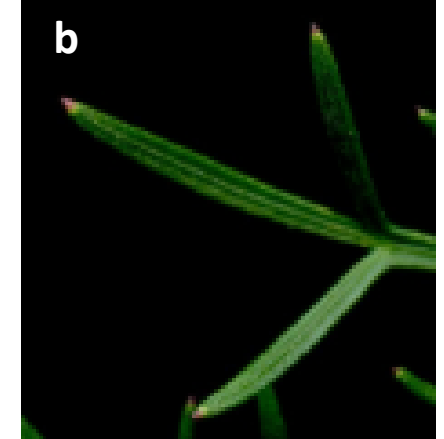


10b. 3 bractèoles o més [Seseli libanotis](#)



11a. Fruit poc comprimit, de secció suborbicular [a]; fulles dividides en lacínies ± linears [b]

(v. també [Endressia](#) i [Cachrys](#)) [Seseli](#)



11b. Fruit comprimit lateralment [a]; la majoria de les fulles 1-2 pinnaticompostes, amb folíols ± amples [b]

. [Pimpinella](#)

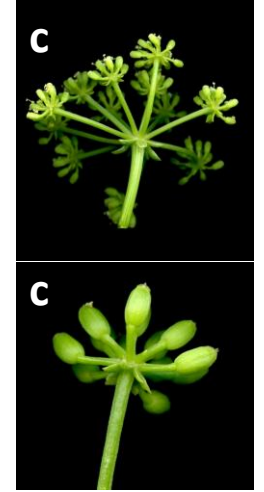




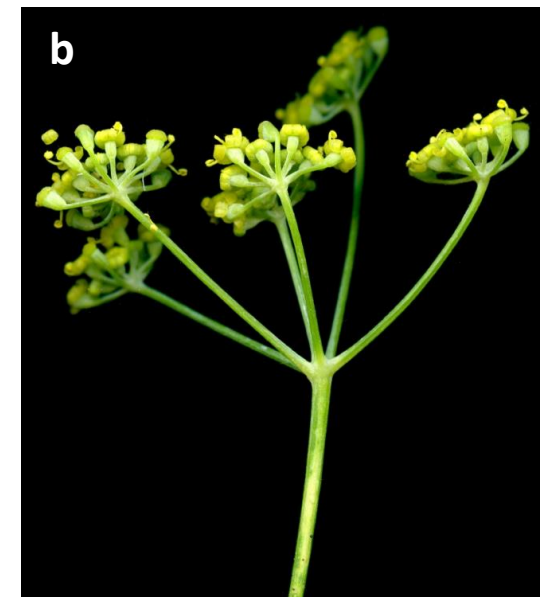
GRUP 8 (Flors grogues o verdoses)

1a. Fulles suculentas, 2-3-pinnatisectes, amb segments lanceolato-linears, gruixuts [a]; tija flexuosa [b]; involucre i involucel polifil·les [c]

..... [Crithmum maritimum](#)

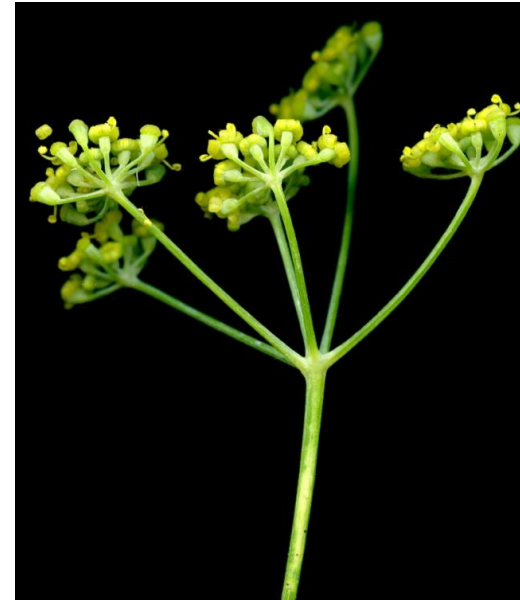


1b. Fulles no suculentas [a] (rarament de tendència suculentas i, en aquest cas, involucre i involucel nuls [b]) 2



2a. Involucre i involucel nuls (de vegades amb 1-2 peces)

..... 3



2b. Involucre i involucel polifil·les

6





3a. Fulles dividides en lacínies filiformes 4



3b. Fulles dividides en folíols o segments \pm amples 5



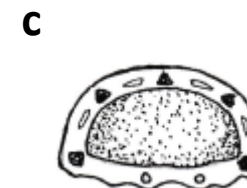


4a. Planta perenne que fa olor d'anís [a]; umbel·la de 4-15(30) radis molt desiguals [b]; fruit poc comprimit, de 4-5 mm [c]

.... *Foeniculum vulgare*



4b. Planta anual, que no fa olor d'anís [a]; umbel·la de (5)15-60 radis subiguals [b]; fruit comprimit lateralment, de 2-3 mm [c] *Ridolfia segetum*





5a. Fulles dividides en folíols ovato-rombals fistonats [a]; umbel·les de (3)7-15 radis [b]; fruit subglobulós [c]

.... [Smyrniolum olusatrum](#)



5b. Fulles dividides en segments oblongo-linears, mucronats [a]; umbel·les de 12-35 radis molt desiguals [b]; fruit ovoide [c] [Xatardia scabra](#)

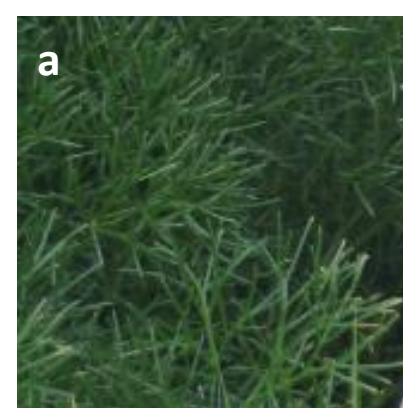
Pirin.



6a. Fulles 1-2-pinnatisectes o pinnaticompostes, les inferiors dividides en folíols ovats o oblongs [a]; fruit cilíndric amb els estils erectes, poc més curts que els mericarps [b] [Oenanthe](#)

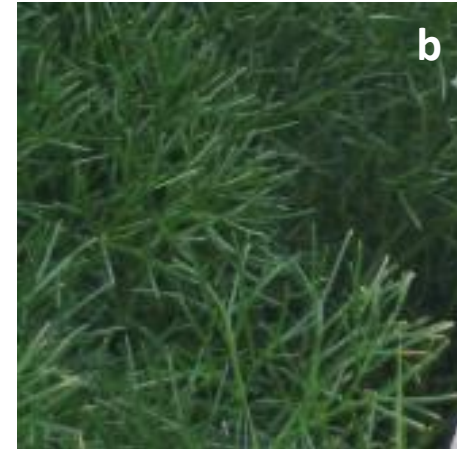


6b. Fulles 2-4(7)-pinnatisectes o pinnaticompostes [a]; fruit ovoide o oblong, amb els estils més curts que la meitat de la longitud dels mericarps i ordinàriament patents o reflexos [b] [Z](#)



7a. Fruit de (8)10-15 mm [a]; fulles 3-7-pinnatisectes amb segments linears [b]

..... *Cachrys trifida*



7b. Fruit de 2-7 mm 8



8a. Involucre amb 5 bràctees o més [a]; fulles 2-3 pinnatisectes, dividides en lacínies linears [b];
 fruit de 2-5 mm [c] [Seseli peucedanoides](#)



8b. Involucre nul o amb 1-3(6) bràctees 9





9a. Fulles inferiors dividides en segments ovato-cuneïformes, inciso-dentats [a]; fruit subglobulós de 2-3 mm [b]

.... [Petroselinum crispum](#)



9b. Fulles totes dividides en segments linears o oblongo-linears [a]; fruit ovoide o oblong, de 4-7 mm [b] [10](#)



10a. Segments foliars finament denticulats (lupa!), amb els nervis translúcids [a]; umbel·les de 5-10(15) radis poc desiguals [b]; fruit de 4-5 mm [c]; tija poc robusta [d]; beines foliars poc amples [e] *Silaum silaus*

Pirin.

rrr Pirin.



10b. Segments foliars enters, gruixuts [a]; umbel·la de 12-35 radis molt desiguals [b]; fruit de 6-7 mm [c]; tija robusta [d]; beines foliars molt amples [e] *Xatardia scabra*

Pirin.





GRUP 9 (Fulles inferiors poc dividides)

1a. Fruit esferoïdal [a]; mericarps que no se separen entre ells a la maturitat i que presenten 10 costes cadascun [b] [Coriandrum sativum](#)



1b. Fruit ordinàriament no esferoïdal [a]; mericarps que se separen a la maturitat, amb 5 costes ± visibles [2](#)



2a. Fulles quasi totes basals, amb els segments palmatipartits en lòbuls ± pinnatífids [a]; umbel·les petites i denses [b]; involucre nul o rarament d'1-4 bràctees [c]; tija simple [d]

..... *Endressia pyrenaica*

Pirin.



2b. Segments no palmatipartits **3**



3a. Fulles superiors dividides en segments linears o bé reduïdes a una beina 4

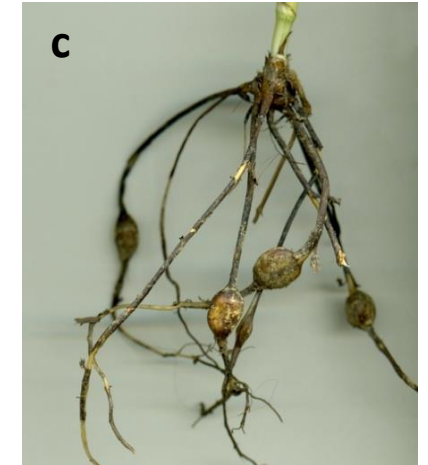
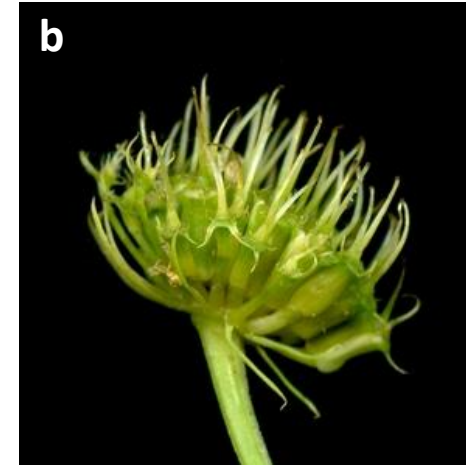


3b. Fulles superiors de segments lanceolats o oblongs 8



4a. Dents del calze persistents i ben visibles en el fruit [a]; pedicels molt més curts que els fruit o subnuls [b]; rels \pm tuberoses [c]

..... *Oenanthe pimpinelloides*



4b. Dents del calze nul·les o no persistents sobre el fruit [a]; pedicels de longitud \pm considerable [b] 5

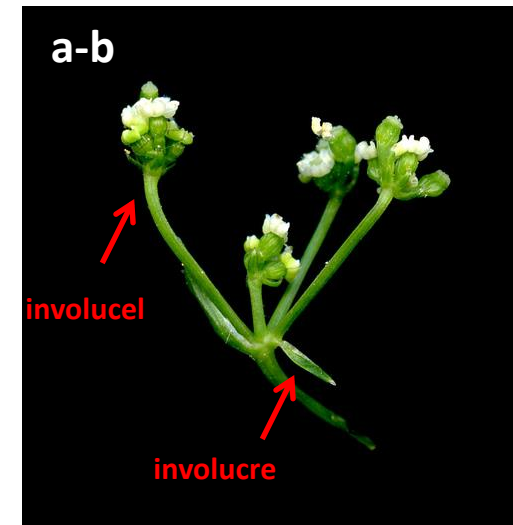


5a. Umbel·les de (4)6-30 radis subiguals [a]; involucre nul (rarament 1-2 bràctees) [b]

..... 6



5b. Umbel·les de 2-6 radis desiguals [a]; involucre d' 1-3 bràctees i involucl d'1-5 bractèoles [b] 7



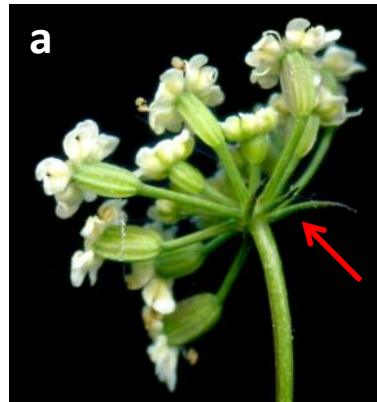
6a. Involucel nul (rarament 1-3 bractèoles caduques) [a]; tija quasi afil·la a la part superior [b]; fulles superiors amb segments relativament amples [c]; dents del calze absents [d]



.... *Pimpinella*

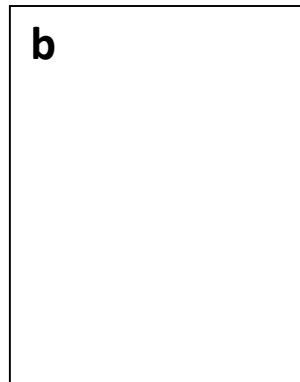
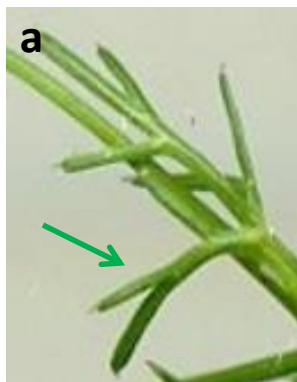
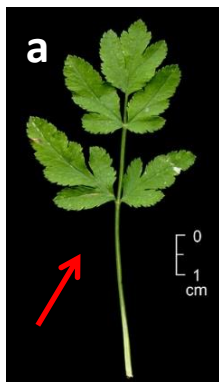


6b. Involucel de 2-6 bractèoles [a]; tija foliosa, amb les fulles mitjanes i superiors dividides en lacínies filiformes [c]; dents del calze persistents [d] *Ptychotis saxifraga*

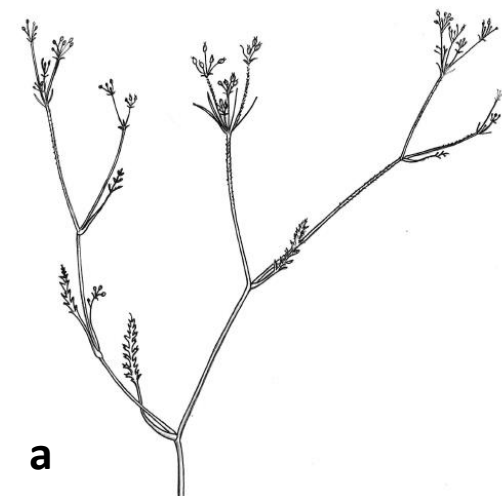
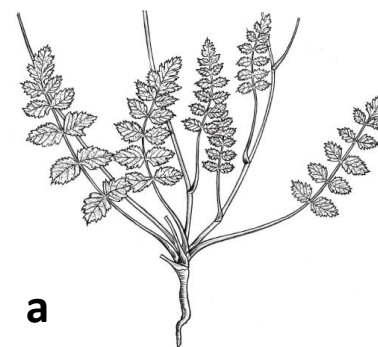
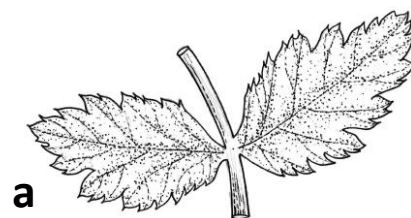
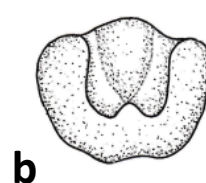
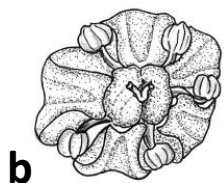
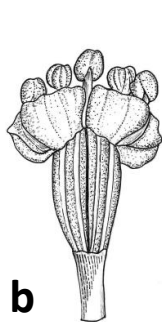


7a. Fulles **inferiors** amb 5-9(15) segments de 2-7 cm de longitud, les **superiors** dividides en lacínies linears [a]; pètals bífids [b]; fruits d'1-2 mm [c]; 1-2 bràctees [d]; planta d'un verd fosc, ± fètida [e]

.... *Sison amomum*



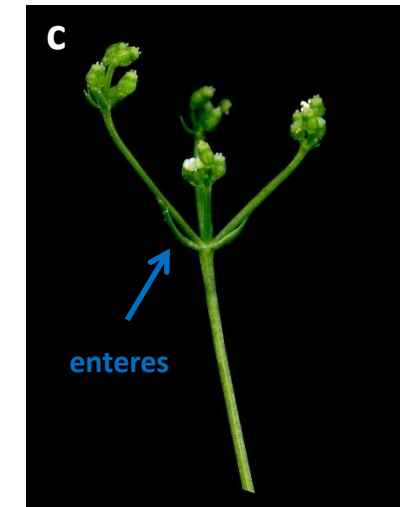
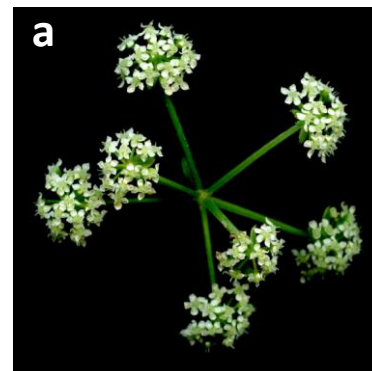
7b. Fulles inferiors amb 13-19(31) segments d'1-2 cm de longitud, les superiors amb segments ovato-dentats o reduïdes al pecíol [a]; pètals a penes emarginats [b]; fruits de 3-4 mm [c]; 2-5 bràctees [d]; planta glaucescent, sense aroma [e] *Petroselinum segetum*



8a. Umbel·les de 8-50 radis amb **involucre** de 3 bràctees o més, que de vegades són trifides o pinnatipartides 9



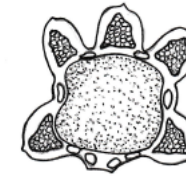
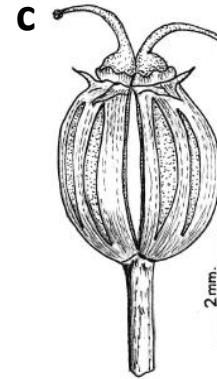
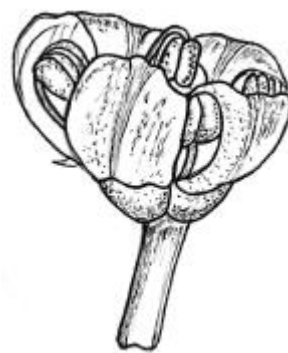
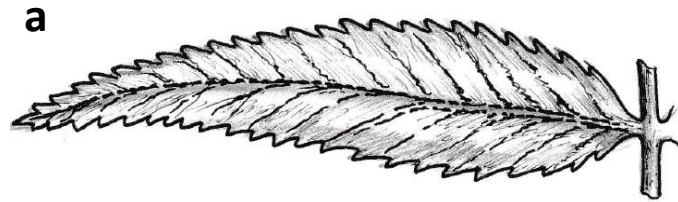
8b. Umbel·les de radis no tan nombrosos [a] o bé amb un **involucre** nul [b] o format d'1-2 **bràctees** enteres [c] 10





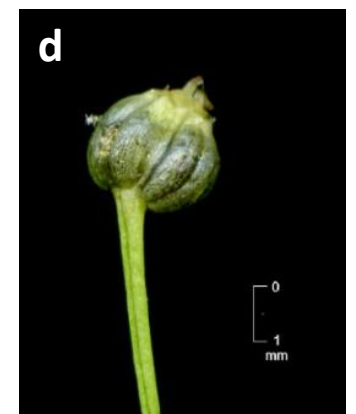
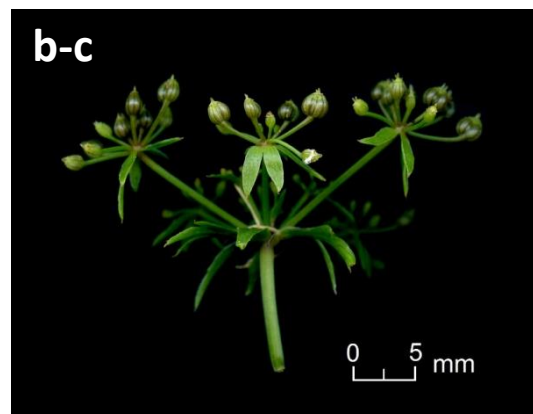
9a. Folíols regularment serrats [a]; umbel·les de 6-10 cm de diàm., terminals i llargament pedunculades, amb 20-35 radis [b]; fruit de 3-4 mm [c] ***Sium latifolium***

rrr Pirin.



9b. Folíols inciso-dentats o irregularment serrats [a]; umbel·les de 3-6 cm de diàm., curtament pedunculades i en gran part opositifòlies [b]; 8-15(28) radis [c]; fruit d'1,5-2 mm [d] ***Berula erecta***

rrr



10a. Tiges prostrades, radicants almenys als nusos inferiors
..... [Apium nodiflorum](#)



10b. Tiges erectes, no radicants [11](#)

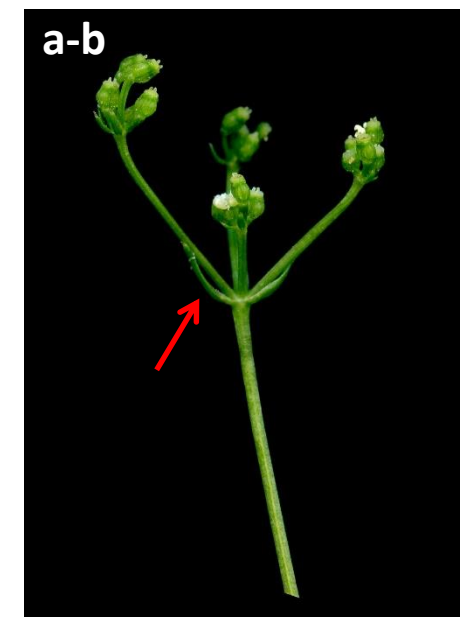




11a. Involucre nul [a]; umbel·la de 4-28 radis [b] [12](#)



11b. Involucre amb 1-5 bràctees [a]; umbel·la de 2-6 radis [b] [13](#)



12a. Umbel·les sèssils o **curtament pedunculades**, de 4-12 radis [a]; folíols ovatocuneats [b] **Apium**

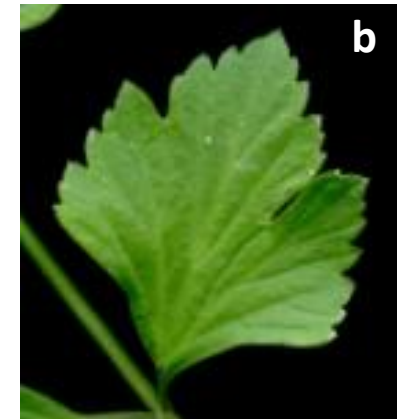
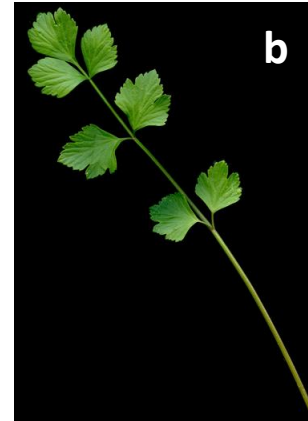
Peduncles de les umbel·les



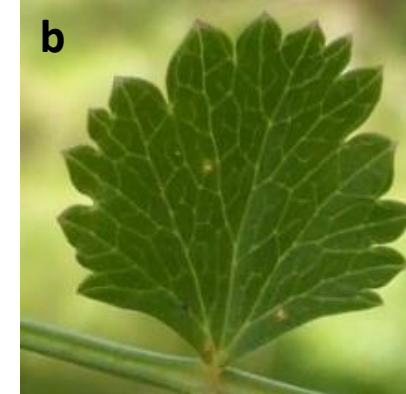
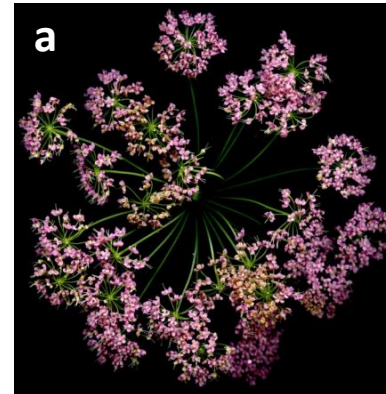
A. nodiflorum: 1-8 mm



A. graveolens: 3-18 mm

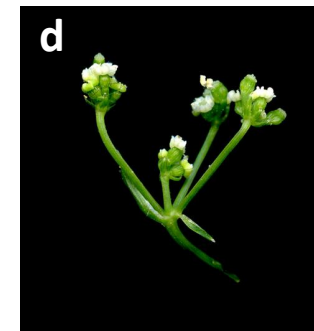
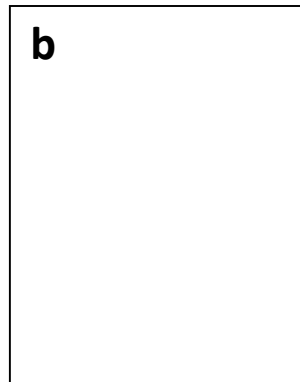
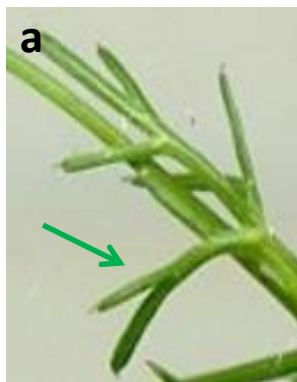
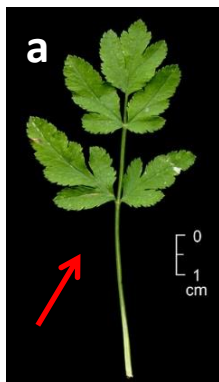


12b. Umbel·les llargament pedunculades, de 8-28 radis [a]; folíols ovats o oblongs [b] **Pimpinella**

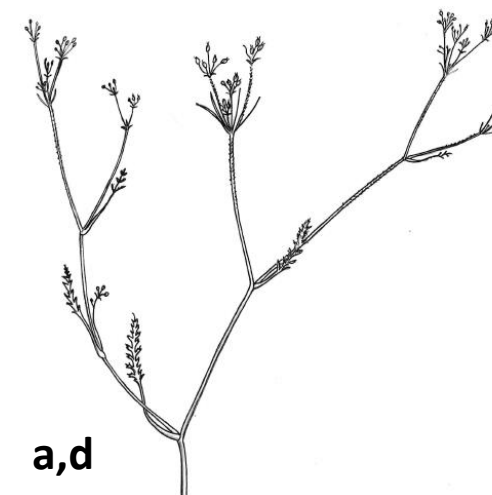
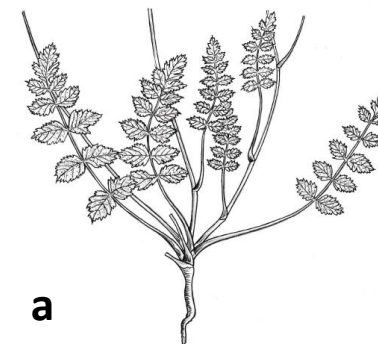
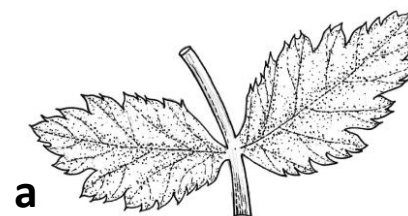
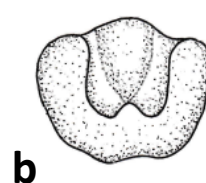
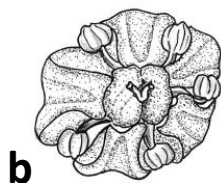
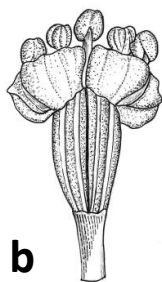


13a. Fulles **inferiors** amb 5-9(15) segments de 2-7 cm de longitud, les **superiors** dividides en lacínies linears [a]; pètals bífids [b]; fruits d'1-2 mm [c]; 1-2 bràctees [d]; planta d'un verd fosc, ± fètida [e]

.... *Sison amomum*



13b. Fulles inferiors amb 13-19(31) segments d'1-2 cm de longitud, les superiors amb segments ovato-dentats o reduïdes al pecíol [a]; pètals a penes emarginats [b]; fruits de 3-4 mm [c]; 2-5 bràctees [d]; planta glaucescent, sense aroma [e] *Petroselinum segetum*





GRUP 10 (Algunes fulles dividides en segments amples)

1a. Fruit esferoïdal [a]; mericarps que no se separen entre ells a la maduresa i que presenten 10 costes cadascun [b] [Coriandrum sativum](#)



1b. Fruit ordinàriament no esferoïdal [a]; mericarps que se separen a la maduresa, amb 5 costes ± visibles [b] [2](#)



2a. Fulles inferiors submergides dividides en lacínies capil·lars [a]; fulles aèries 1-2 pinnatisectes [b]; umbel·les amb 2-3 radis [c]

..... [Apium leptophyllum](#)

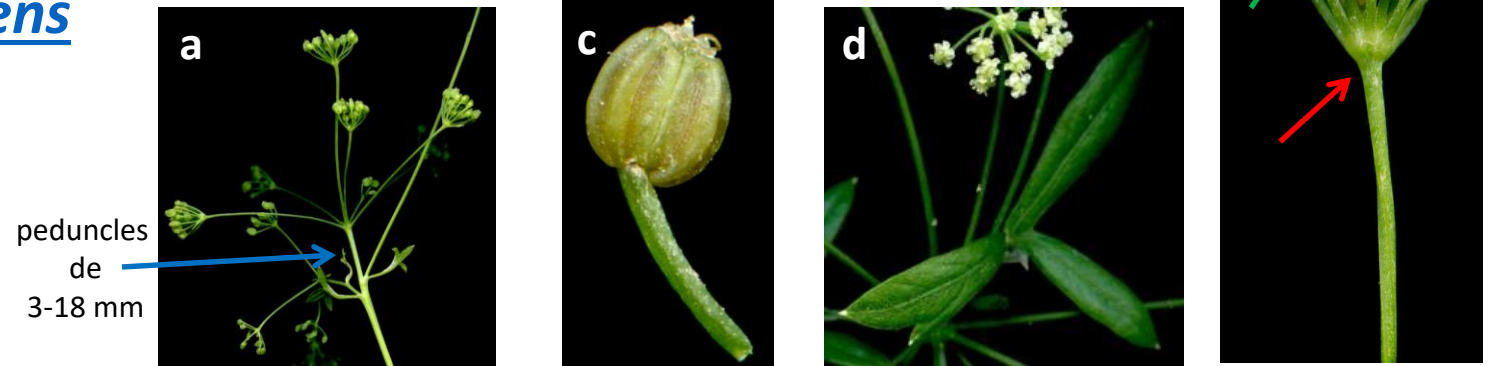


2b. Planta sense fulles submergides dividides en lacínies capil·lars [3](#)



3a. Umbel·les **subsèssils** o **curtament pedunculades**, de 4-12 radis desiguals [a]; **involucre** i **involucel** nuls [b]; fruit subglobulós d'1-2 mm [c]; fulles superiors reduïdes a 3 segments oblongs [d]

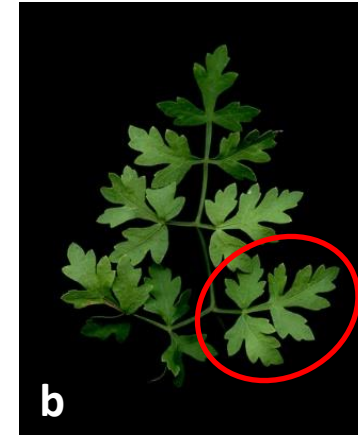
..... *Apium graveolens*



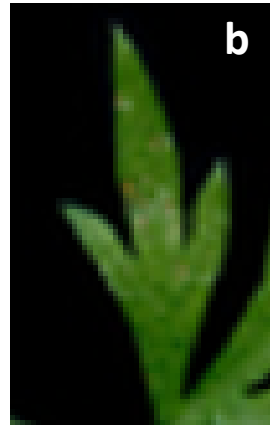
3b. Umbel·les amb **peduncle** llarg [a]; molt sovint amb **involucre** i **involucel** [b] (rarament sense i, en aquest cas, fruit ovoide o oblong de 3-6 mm [c]) 4



4a. Fruit de 4-9 mm, comprimit pel dors [a]; fulles dividides en folíols **ovats** o **ovatlanceolats**, inciso-dentats [b] [Peucedanum](#)



4b. Fruit no comprimit o comprimit pel costat [a]; segments foliars molt sovint cuneats [b] [5](#)
(ovats a [Pimpinella](#) i a [Aegopodium](#) (rrr Pirin.) [c])





5a. Dents del calze visibles en el fruit 6



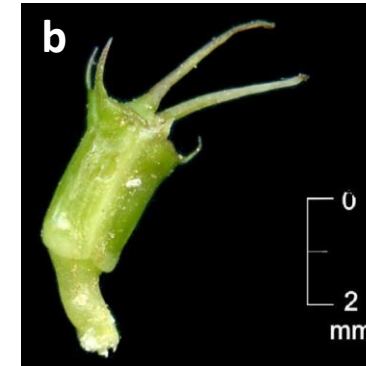
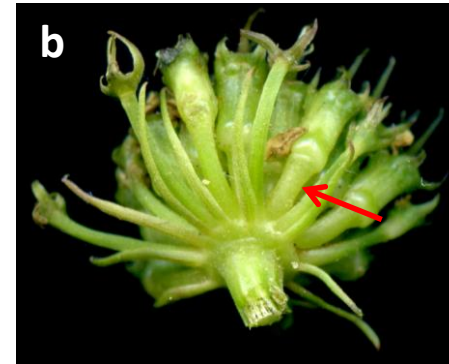
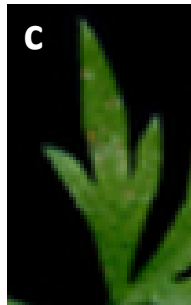
5b. Dents del calze no visibles en el fruit 7



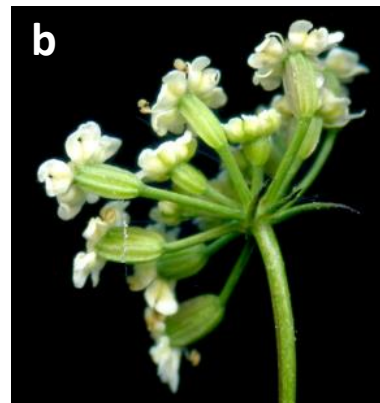
6a. Radis de la umbel·la de 0,5-1,5 mm de gruix [a]; pedicel normalment més curt que el fruit, que és poc comprimit [b]; fulles superiors dividides en segments amplemment linears o cuneats [c]


.... *Oenanthe*

O. pimpilleoides
O. cocata



6b. Radis de la umbel·la capil·lars (menys de 0,5 mm de gruix) [a]; fruit comprimit pels costats, normalment més curt que el pedicel [b]; fulles superiors dividides en lacínies capil·lars [c] *Ptychotis saxifraga*



7a. Involucel de 3-6 bractèoles, sovint soldades entre elles per la base, desviades cap al costat extern [a]; fruit subglobós, de 2,5-3,5 mm, amb les costes generalment ondulades creuades [b]; la tija presenta sovint taques purpúries a la part inferior [c] *Conium maculatum* 



7b. Involucel, si es present, de bractèoles no desviades lateralment [a]; fruit diferent [b] 8



8a. Fulles inferiors 3-ternatisectes o 2-3-ternaticompostes, amb folíols ovato-oblongs, dentats o inciso-dentats [a]; fruit de 3-4 mm [b]; planta glabra [c] [Aegopodium podagraria](#)



rrr Pirin.

8b. Fulles inferiors 1-2-pinnatisectes (rarament 3-ternatisectes), amb segments ± oblongo-cuneats [a]; fruit de 2-6 mm [b] [Grup 11](#)

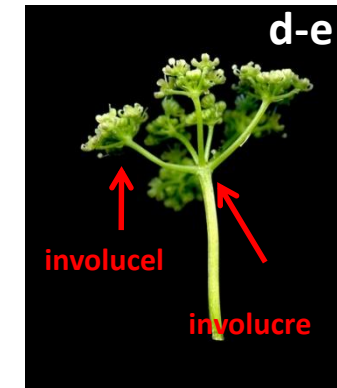
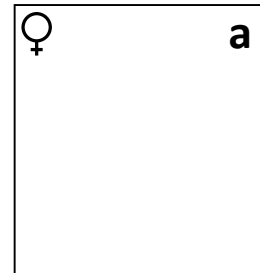




GRUP 11 (Segments foliars \pm linears)

1a. Planta dioica (rarament monoica) [a]; tija flexuosa de 8-30 cm, molt ramificada [b]; fulles inferiors 2-3 pinnatisectes, de segments \pm linears [c]; 4-8 radis desiguals [d]; involucre o involucel nuls o d'1 folíol [e]

..... *Trinia glauca* subsp. *glauca*



1b. Flors hermafrodites 2





2a. Fulles, la major part basals, 3-4-pinnatisectes, dividides en lacínies filiformes d'uns 5 mm de longitud [a]; 5-15 radis desiguals [b]; fruit de 4-10 mm [c]; planta molt aromàtica

Meum athamanticum
subsp. *athamanticum*

Pirin.



2b. Lacínies foliars no estretament filiformes
o de longitud més gran 3





3a. Umbel·les de (3)5-16 radis molt desiguals. Carum



3b. Umbel·les de radis iguals o poc desiguals. 4





4a. Radis de la umbel·la pubèruls al costat intern [Seseli](#)



4b. Radis de la umbel·la glabres. [5](#)





5a. Fulles inferiors 3-4 pinnatisectes, dividides en lacínies ± filiformes

..... 6



5b. Fulles 1-2-pinnatisectes o bé, si són més dividides, de segments

lanceolato-linears 7

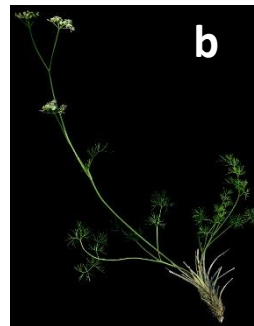




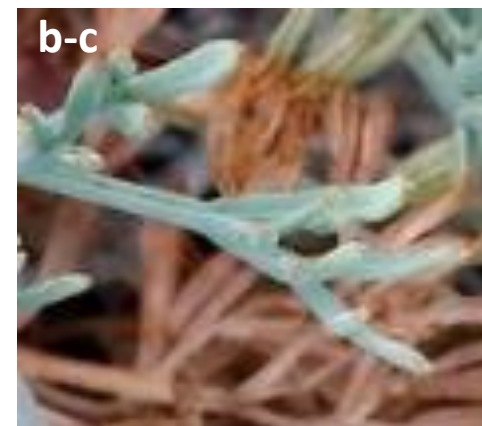
6a. Pètals enters [a]; planta d'un verd lluent, poc ramificada [b]; lacínies foliars blanques [c]; fruit de 4-5 mm, llis i glabre, amb les costes molt prominents [d]; umbel·la de 4-10 radis [e]; 1-3 bràctees desiguals [f]

.... [Dethawia splendens subsp. splendens](#)

rrr Pirin.



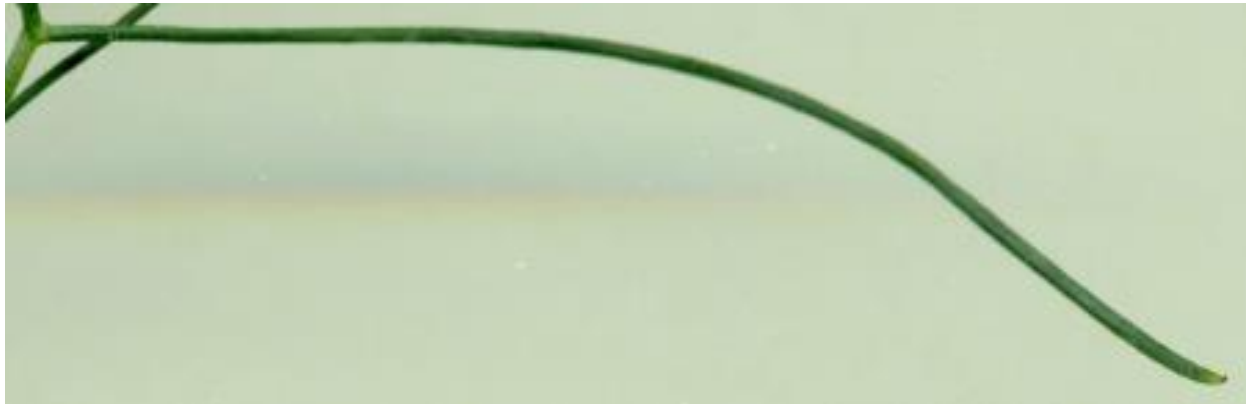
6b. Pètals emarginats [a]; planta glauca, molt ramificada [b]; lacínies foliars ± rígides [c]; fruit de 2-4 mm, amb les costes amples i obtuses, sovint papil·lós o tuberculat [d]; bràctees sovint nul·les [f] [Seseli elatum](#)





7a. Fulles, almenys les superiors, dividides en lacínies filiformes, rígides

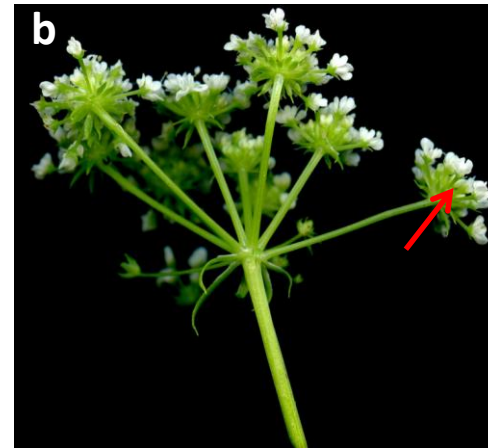
..... [Ptychotis saxifraga](#)



7b. Fulles dividides en segments lanceolats o linears, no filiformes [8](#)



8a. Fruit coronat per les dents del calze [a]; pedicels molt curts o subnuls [b]; tija foliosa [c] [Oenanthe](#)



8b. Fruit sense dents del calze visibles [a]; pedicels ben desenvolupats [b]; tija molt poc foliosa [c]

. [Pimpinella tragium](#)

rrr

