



**Flora Catalana**

*Viu, gaudeix i aprèn amb la nostra flora*

<http://www.floracatalana.cat>

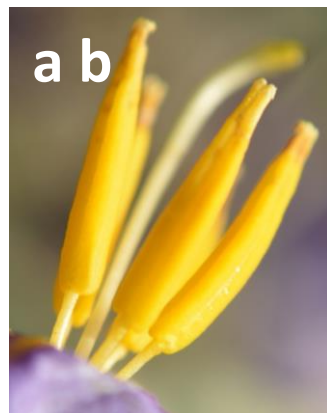
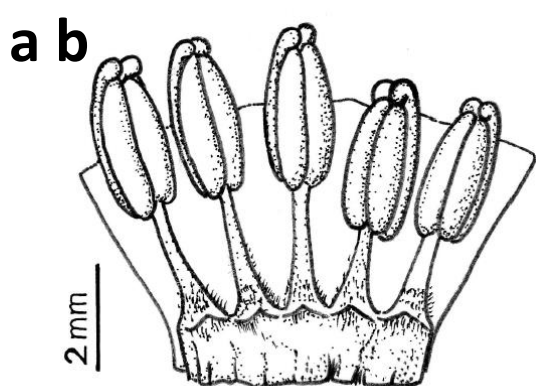
# Clau dicotòmica de la família de les **SOLANÀCIES**

Josep Pallarès Batriu

Dibuixos:

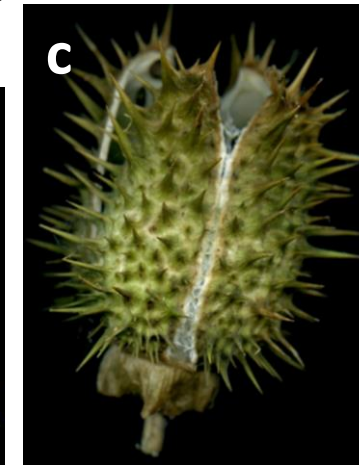
Josep Maria Hortigüela Martín

**1a.** Filaments estaminals units a la part inferior, amb la part distal lliure i més curta que les anteres [a]; anteres amb dehiscència poricida que sovint continua longitudinalment cap a la base, lliures i generalment connivents o soldades (formant una columna al centre de la flor) [b]; fruit en baia [c]



.... 2

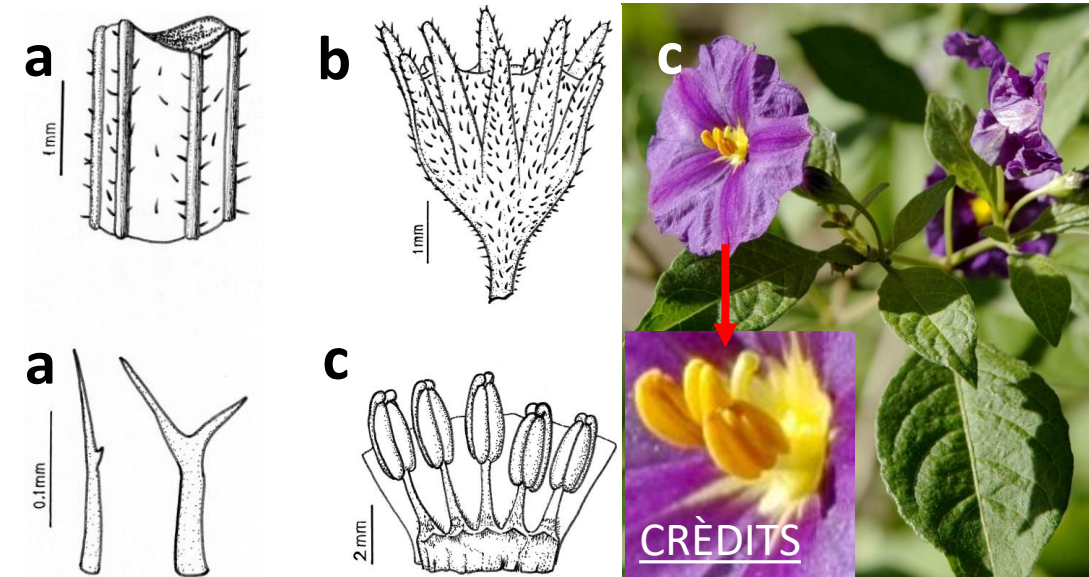
**1b.** Filaments estaminals lliures, en general més llargs que les anteres [a]; anteres de dehiscència longitudinal, lliures i generalment no connivents [b]; fruit en baia o càpsula [c]



.... 3

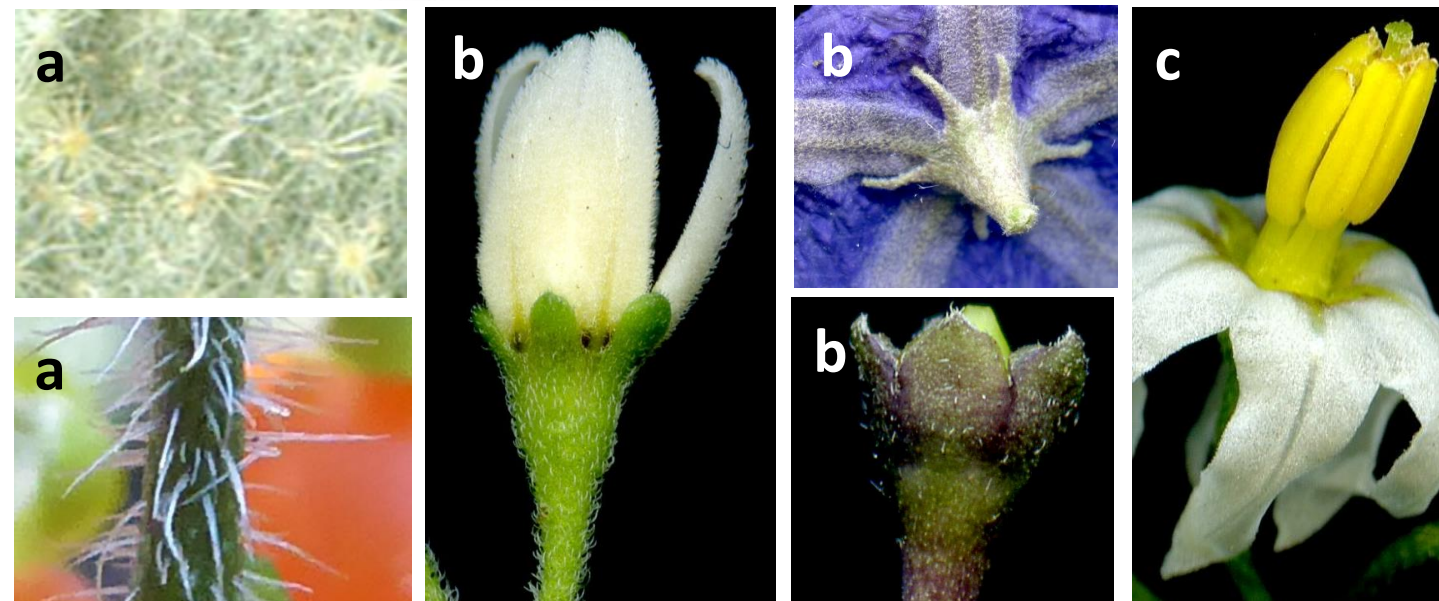
**2a.** Arbusts pubescents, amb pèls ramificats [a]; calze amb 10 lòbuls desiguals i tub més curt que els lòbuls [b]; estams desiguals [c]; anteres amb dehiscència poricida [d]

.... *Lycianthes rantonnetii*



**2b.** Plantes herbàcies o llenyoses, glabres o pubescents, amb pèls estrellats, simples o molt poques vegades ramificats [a]; calze amb 5(9) lòbuls  $\pm$  iguals i tub més curt, igual o més llarg que els lòbuls [b]; estams iguals o desiguals [c]; anteres amb dehiscència poricida que, sovint, continua longitudinalment fins a la base [d]

.... *Solanum*



**3a.** Plantes llenyoses ..... 4



**3b.** Plantes herbàcies ..... 7



**4a.** Flors solitàries, o en fascicles axil·lars ..... 5



**4b.** Flors en inflorescències paniculiformes axil·lars o terminals  
..... 6





**5a.** Arbusts generalment espinosos [a];  
corol·la infundibuliforme, hipocrateriforme [b];  
calze no acrescent [c]      .... [Lycium](#)



**5b.** Arbusts inermes [a]; corol·la campanulada  
[b]; calze acrescent, inflato-vesiculós [c]  
..... [Withania somnifera](#)





**6a.** Flors sèssils o subsèssils [a]; fruit en baia [b]

..... [Cestrum](#)



**6b.** Flors pedicel·lades[a]; fruit en càpsula [b]

..... [Nicotiana glauca](#)



**7a.** Flors en cimes helicoidals o escorpioides . . . . 8



**7b.** Flors solitàries al llarg de les tiges, o fasciculades a la base de la planta, axil·lars, o bé en raïms o espigues terminals

bracteats . . . . 10





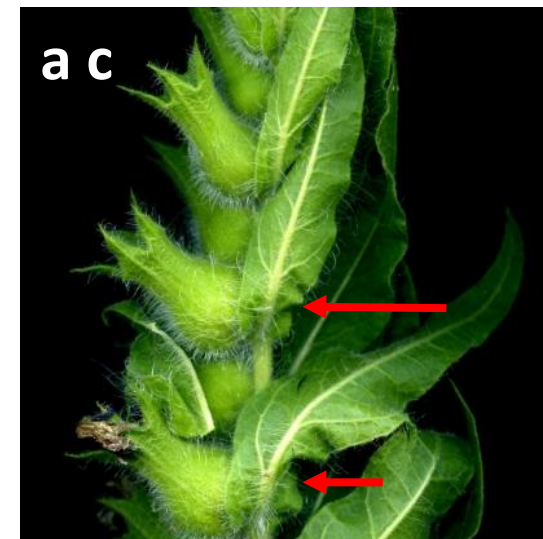
**8a.** Fruit en baia, negre [a]; lòbuls del calze més llargs que el tub [b] ..... [Atropa](#)



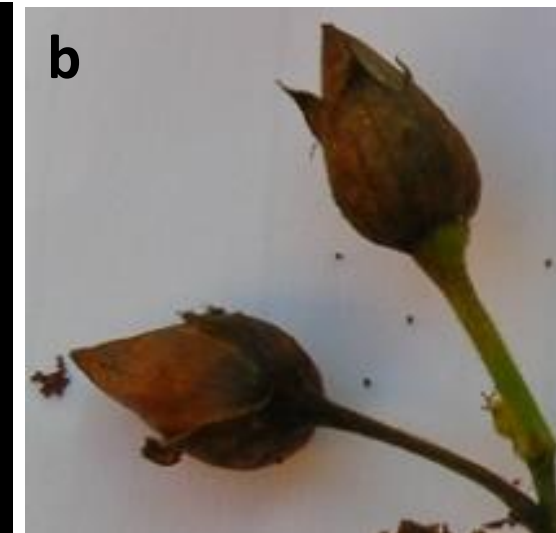
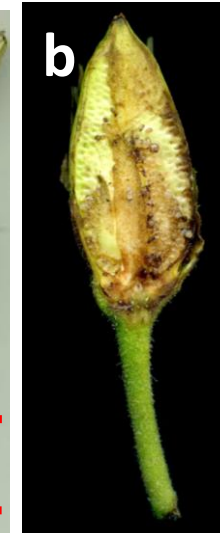
**8b.** Fruit en càpsula [a]; lòbuls del calze, en general, més curts que el tub [b] ..... [9](#)



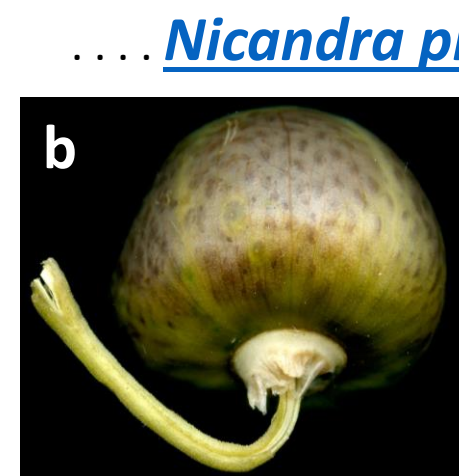
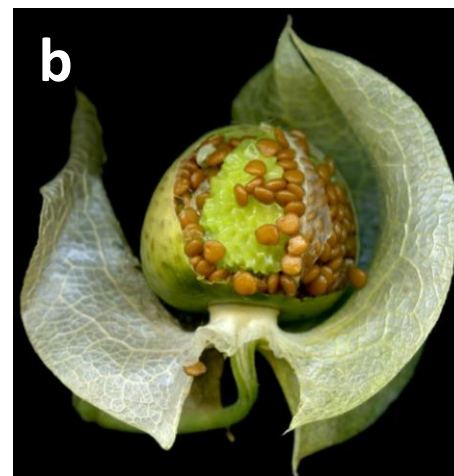
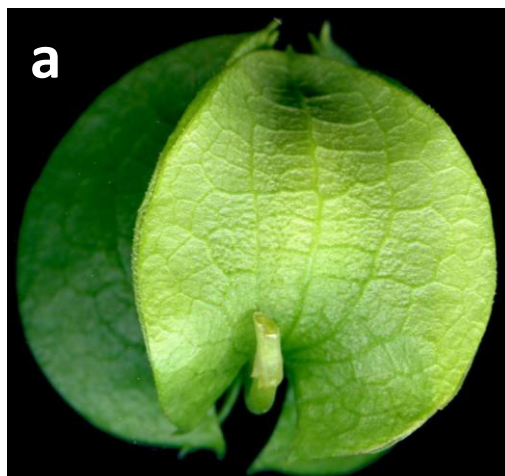
**9a.** Inflorescències espiciformes, almenys a la meitat superior[a]; la càpsula s'obre transversalment (pixidi) [b]; **bràctees grans**, semblants a les fulles [c] . . . . [Hyoscyamus](#)



**9b.** Inflorescències paniculiformes [a]; càpsula dehiscent per 4(6) valves[b]; **bràctees petites**, diferents de les fulles [c] . . . . [Nicotiana](#)



**10a.** Sèpals sagitats, soldats pel marge intern de les aurícules [a]; fruit aparentment sec, amb pericarpi prim [b]

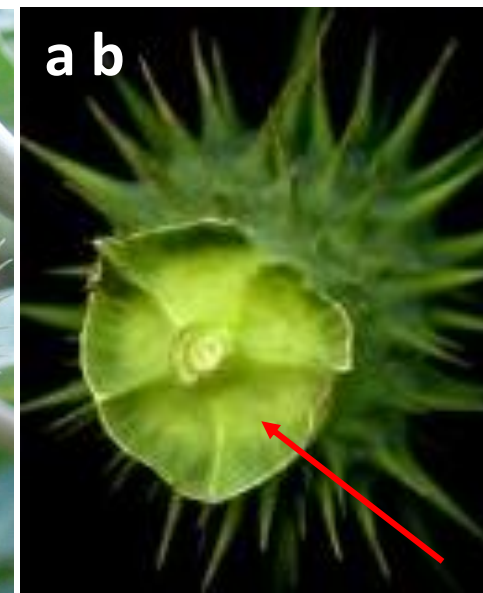


.... *Nicandra physalodes*

**10b.** Sèpals no sagitats, soldats en un tub [a]; fruit carnosos o aparentment sec [b] ..... **11**



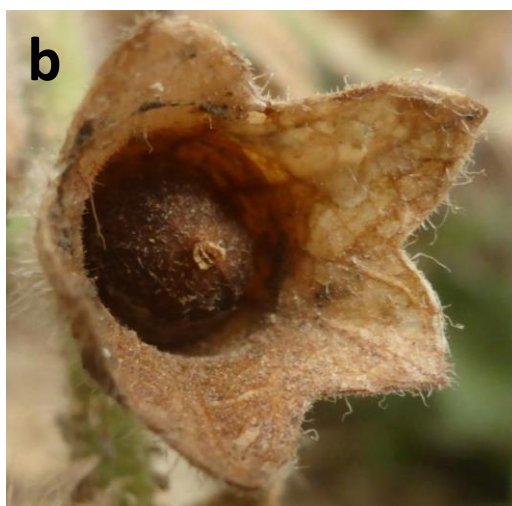
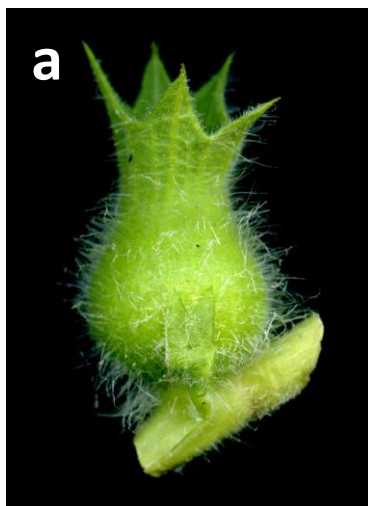
**11a.** Després de la floració el calze s'obre transversalment i la part superior es desprèn, **la part inferior es persistent** i reflexa en la fructificació [a]; ovari cobert de prolongacions epidèrmiques lanceolades o triangular-lanceolades que es tornen espinoses en la fructificació [b] ..... [Datura](#)



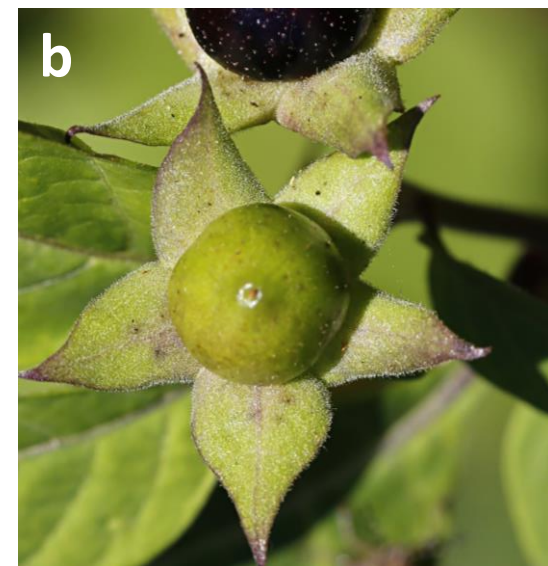
**11b.** Calze enterament persistent en la fructificació[a]; ovari i fruit glabres o pilosos [b] ..... [12](#)



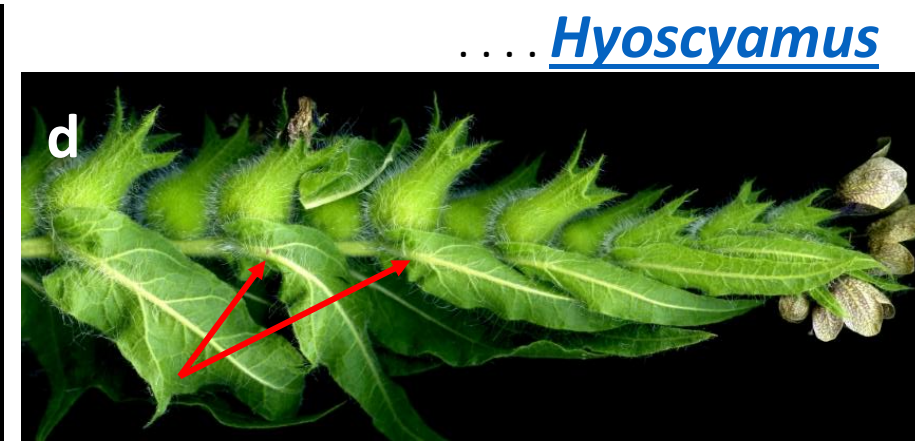
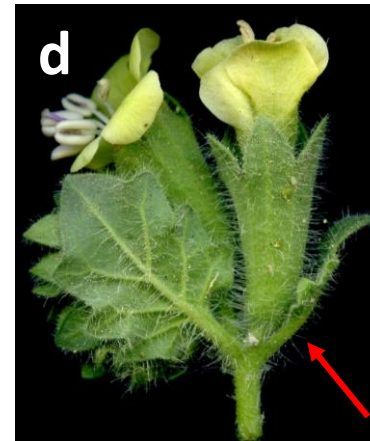
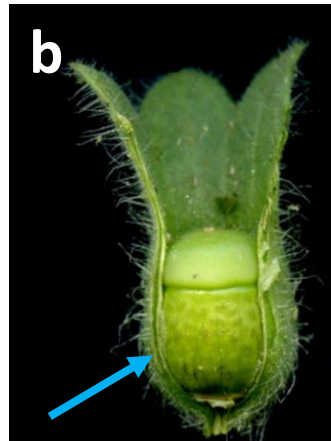
**12a.** Tub del calze igual o més llarg que els lòbuls [a]; calze coriaci o membranós en la fructificació [b] . . . . [13](#)



**12b.** Tub del calze més curt que els lòbuls [a]; calze herbaci en la fructificació [b] . . . . [14](#)

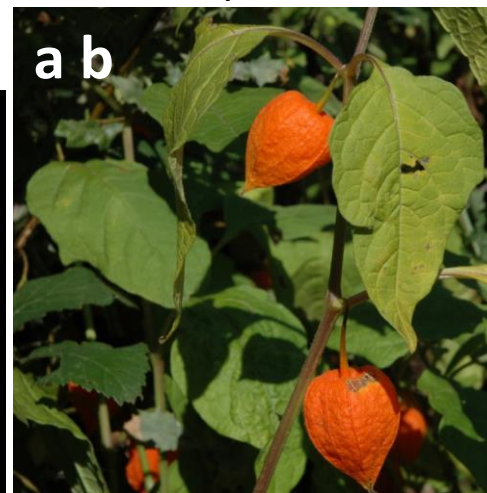


**13a.** Fruit en càpsula que s'obre transversalment (pixidi), inclòs en el calze [a]; calze coriaci i dur, aplicat al fruit, no vesiculós [b]; estams amb filaments pubescents almenys a la base [c]; flors en raïms o espigues terminals bracteats [d]



.... [Hyoscyamus](#)

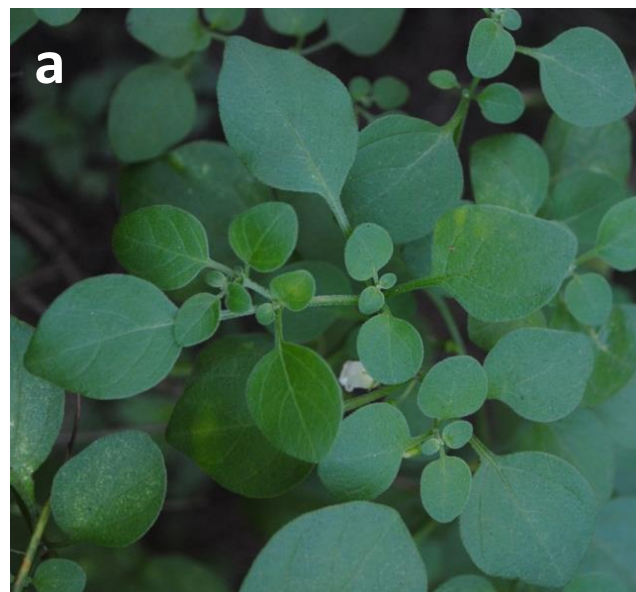
**13b.** Fruit en baia, inclòs en el calze [a]; calze membranaci, no aplicat al fruit, inflato-vesiculós [b]; estams amb filaments glabres [c]; flors axil·lars solitàries [d]



.... [Physalis](#)

**14a.** Fulles de menys de 5 cm [a];  
corol·la de 6-10 mm [b]; herba  
sarmentosa, ± enfiladissa [c]

.... *Salpichroa organifolia*



**14b.** Fulles normalment de 8-20 cm [a]; corol·la de 20-30 mm [b]; herba erecta [c]

.... *Atropa*





A Catalunya també esta citada ***Solandra màxima*** a Sitges, Garraf (Gomez-Bellver & al., 2019c), ***Petunia × hybrida*** i el pebroter o pebrer ***Capsicum annuum***





[Wikimedia Commons Lycianthes rantonnei habit.jpg](#) es de [Carstor](#) te llicència [CC BY-SA 3.0 DEED](#)



Imatge modificada

[Wikimedia Commons Lycianthes rantonnei flowers.jpg](#) es de [Carstor](#) te llicència [CC BY-SA 3.0 DEED](#)



[Pl@ntNet Cestrum nocturnum](#) es de [Antonio Ontangas](#) te llicència [CC BY-SA 4.0 DEED](#)