



Flora Catalana

Viu, gaudeix i aprèn amb la nostra flora

<http://www.floracatalana.cat>

Clau dicotòmica de la família de les **PINÀCIES**

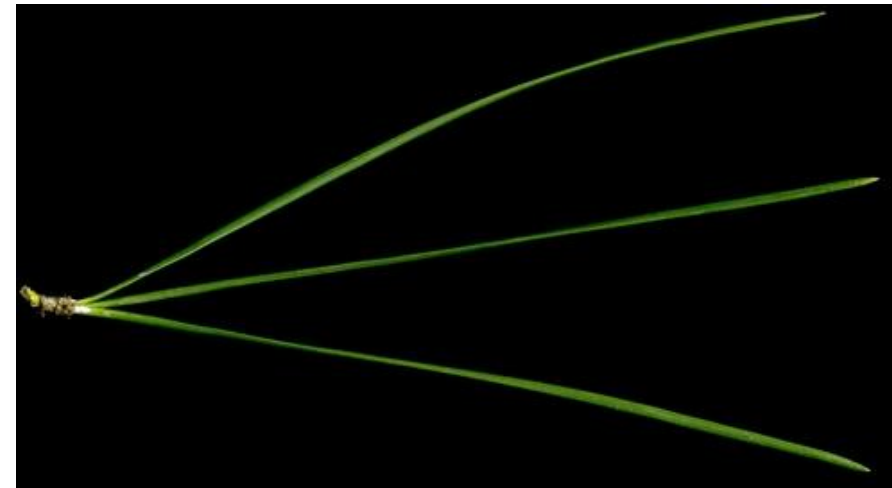
Lluís Vilar Sais
Joan Font García
Pere Barnola Echenique
Josep Gesti Perich

1a. Fulles solitàries, esparses 2



1b. Fulles agrupades en grups de 2, 3 o 5 fulles, o bé en feixos de > 10

..... 4



2a. Pinyes erectes que es desfan dalt de l'arbre i no són visibles quan maduren (esquames caduques) Abies

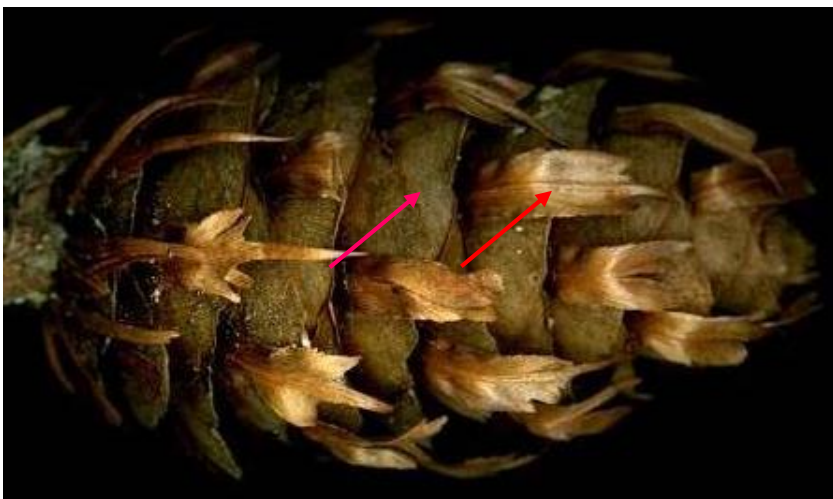


2b. Pinyes penjants que es desprenen senceres (esquames persistents) 3



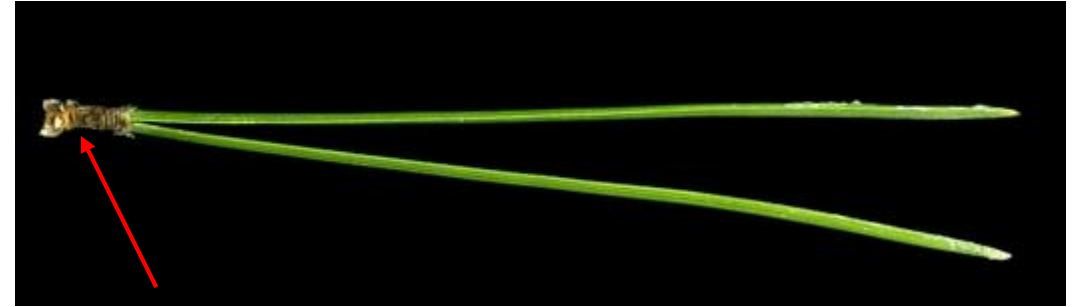
3a. Arbre semblant a l'avet, amb les fulles inserides damunt un sortint llenyós (apòfisis); pinyes amb un sol tipus de **bràctea** visible [Picea abies subsp. abies](#)

3b. Fulles inserides directament sobre la branca (la apòfisis és molt petita); pinyes amb dos tipus de **bràctees** ben visibles [Pseudotsuga menziesii](#)





4a. Fulles en grups de 2, 3 o 5 en branques curtes (els **braquiblasts**) que cauen quan ho fan les fulles [Pinus](#)



4b. Fulles agrupades en feixos de > 10 fulles en branques curtes persistents [5](#)





5a. Arbre caducifoli. Pinyes petites de < 4,5 cm [Larix decidua](#)
[també es planta *Larix × marschlinsii* (*L. × eurolepis*), que té les esquames de les pinyes recorbades quan són seques]

5b. Arbre perennifoli. Pinyes de > 5 cm, arrodonides en forma de bóta [Cedrus](#)

