



Flora Catalana

Viu, gaudeix i aprèn amb la nostra flora

<http://www.floracatalana.cat>

Clau dicotòmica de la família de les **CUPRESSÀCIES**

Lluís Vilar Sais
Josep Gesti Perich

1a. Fulles aciculars no punxoses i disposades en un sol pla 2

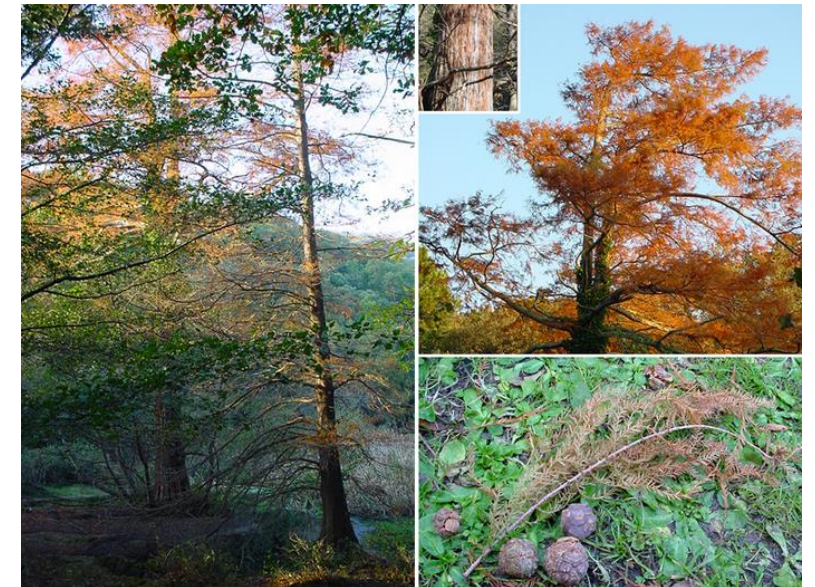
1b. Fulles aciculars clarament **punxoses**, o bé fulles **esquamosos** 3





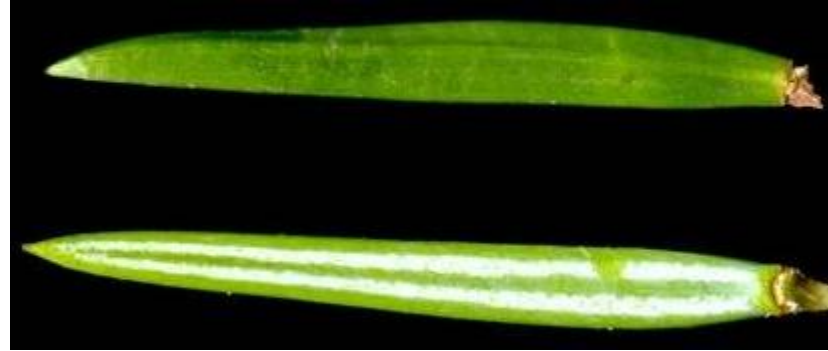
2a. Fulles d'un verd fosc presents a l'hivern *Sequoia sempervirens*

2b. Fulles d'un verd clar absents a l'hivern [Taxodium distichum](#)



3a. Fulles aciculars clarament punxosos [Juniperus](#)

ginebre i càdec



3b. Fulles esquamoses petites (< 5 mm) [4](#)





4a. Fulles alternes disposades en espiral *Sequoiadendron giganteum*

4b. Fulles oposades o verticil·lades 5



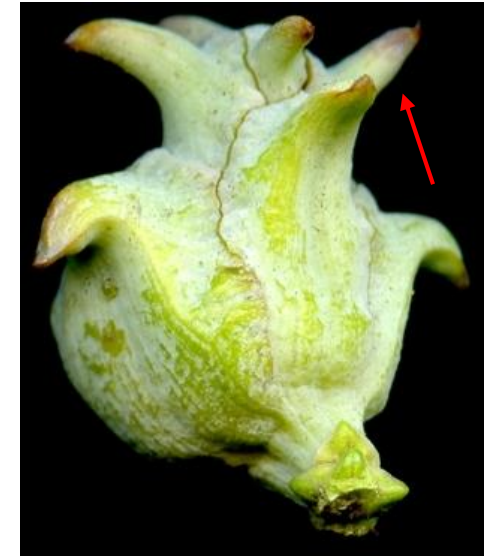
5a. Pinyes ± carneses quan són madures que només porten els individus ♀ (aquestes pinyes s'anomenen **gàlbuls**); planta dioica (excepte *J. phoenicea* que sol ser monoica) [Juniperus](#)
savines



5b. Pinyes llenyoses que porten tots els individus; planta monoica, **xiprers i tuies** [6](#)



6a. Branques clarament aplanades; pinyes de < 1,5 cm amb les bràctees acabades en **punta** [Thuja](#)



6b. Branques no aplanades; pinyes de > 1,5 cm amb les bràctees arrodonides o acabades en una **punta** curta [Cupressus](#)
 [si les fulles fan de 3 a 6 mm i les pinyes són arrodonides amb bràctees rugoses, és *Sequoiadendron giganteum*]

