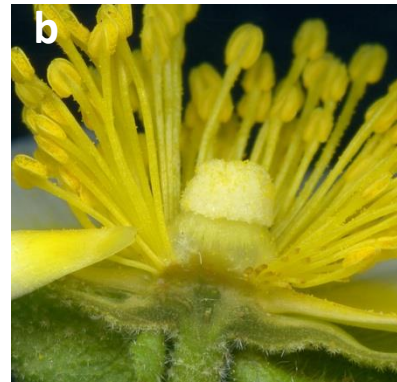
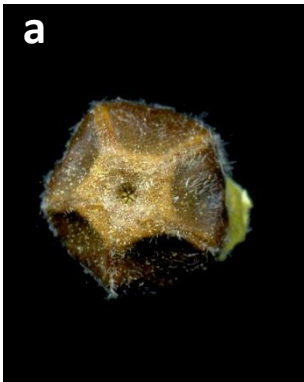
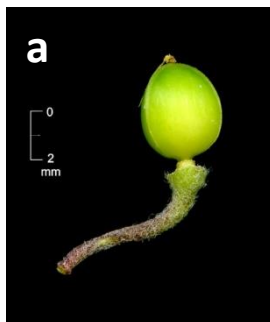


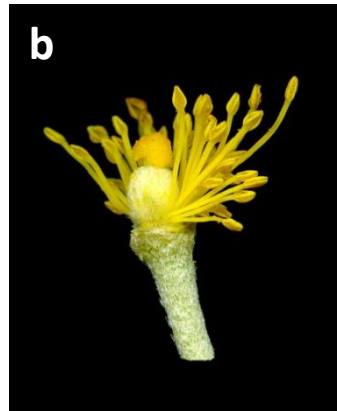
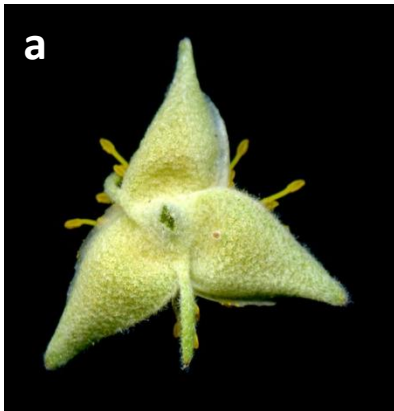
1a Càpsula que s'obre en 5-10 valves [a]; estigma discoïdal amb 5 o 10 lòbuls poc acusats [b]; arbust o mata robusta, molt llenyosa [c]; flors blanques o rosa, de 2-10 cm de diàmetre [d]..... [Cistus](#)



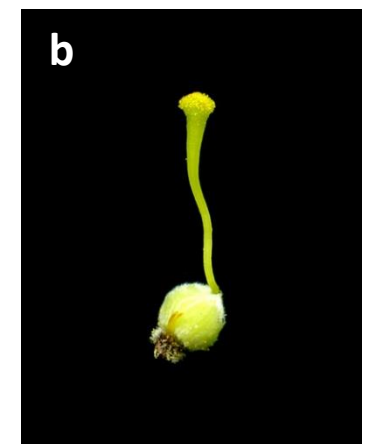
1b Càpsula que s'obre en 3 valves [a]; estigma trilobat [b]; planta herbàcia, mata o arbust [c]; flors grogues, blanques o rosa [d]..... [2](#)



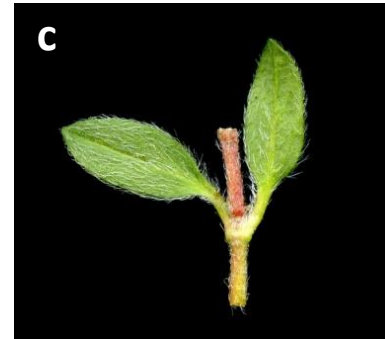
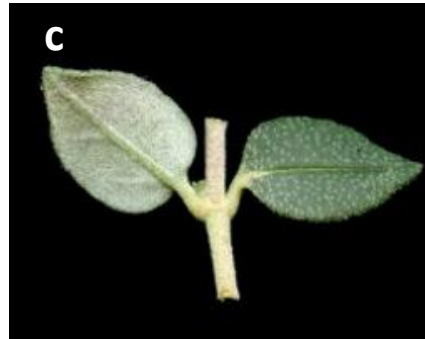
2a 3 sèpals (de vegades amb un calicle format per 1-2 peces molt petites) [a]; estil curt i recte [b]; arbust o mata robusta, molt llenyosa [c]; flors grogues o blanques, de 2-6 cm [d].....[Halimium](#)



2b 5 sèpals desiguals (2 dels quals sovint són més petits) [a]; estil sovint llarg i corbat, de vegades curt i recte, però, en aquest cas, planta herbàcia o mata petita [b]..... [3](#)



3a Estams tots fértils [a]; granes sense rafe (primordis seminals ortòtrops) [b]; mata o herba amb fulles en general oposades, ovades, lanceolades o amplament linears [c]; flor groga, rosa o blanca..... [Helianthemum](#)



3b Estams exteriors estèrils [a]; granes amb rafe (primordis seminals anàtrops) [b]; mata amb fulles alternes o oposades, linears [c]; flors grogues [d]..... [Fumana](#)

