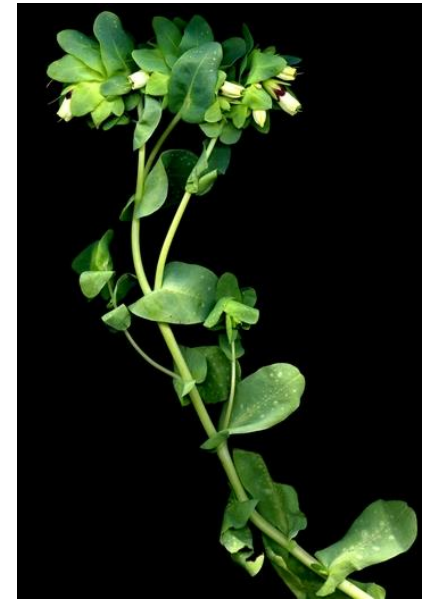


1a Planta glabra o glabrescent (de vegades fulles pustuloses i amb cilis marginals)..... **2**



1b Planta pilosa **5**



2a Fulles caulinars ovato-el·líptiques, cordato-amplexicaules [a]; cima foliosa [b]; corol·la tubulosa, sense esquames internes [c] [Cerinthe](#)



2b Fulles caulinars oblongues o linears, no cordato-amplexicaules [a]; cima afil·la o només amb alguna fulla a la part basal [b]..... [3](#)

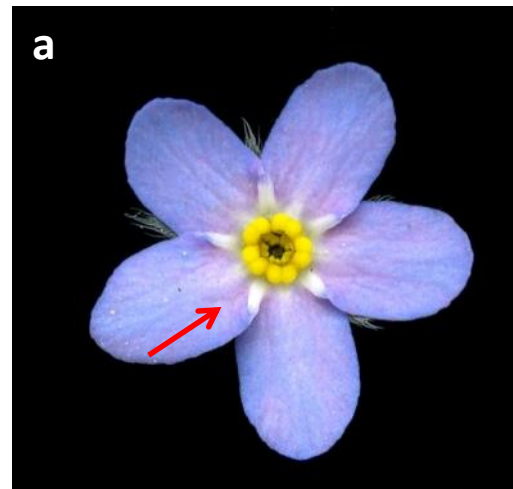


3a Flors sèssils, d'uns 2 mm, sense esquames internes [a]; cima escorpioide densa [b]

Heliotropium [curassavicum]



3b Flors pedicel·lades, amb 5 esquames connivents a la gorja [a]; cima ± laxa [b]..... **4**



4a Carpels llisos, en general inclosos dins el calze, que és dividit aproximadament fins a la meitat; corol·la d'1-5(10) mm de diàmetre, blava (rarament groga) [*Myosotis*](#)

Myosotis sicula o M scorpioides com a planta glabrescent pro la divisió del calze no correspont

4b Carpels amb el marge rugós o alat, no recoberts pel calze, que és dividit gairebé fins a la base; corol·la de 5-10 mm de diàmetre, blanca o blavenca [*Omphalodes*](#)



5a Mata amb tiges llenyoses [Lithospermum](#)



5b Planta herbàcia, de vegades amb la base \pm lignificada [6](#)



6a Fulles caulinars decurrents

7

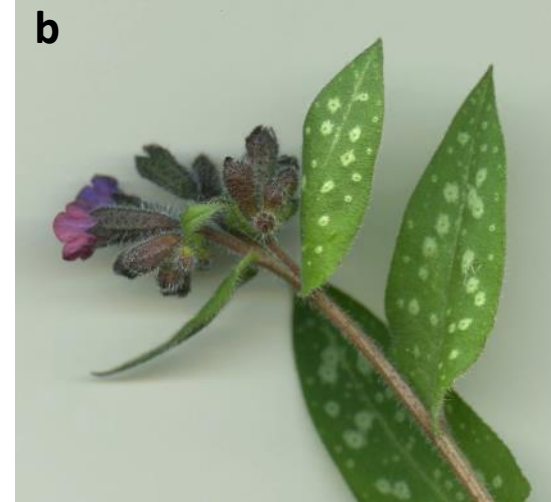
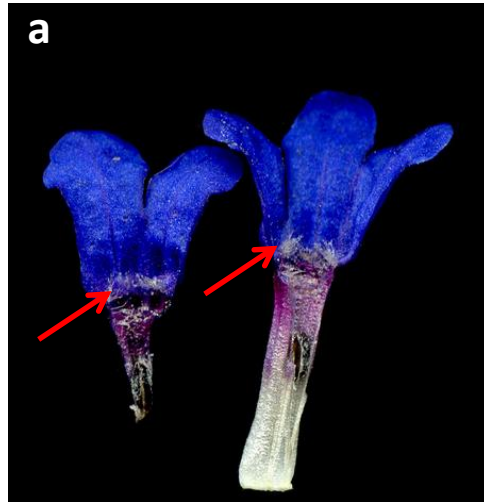


6b Fulles no decurrents

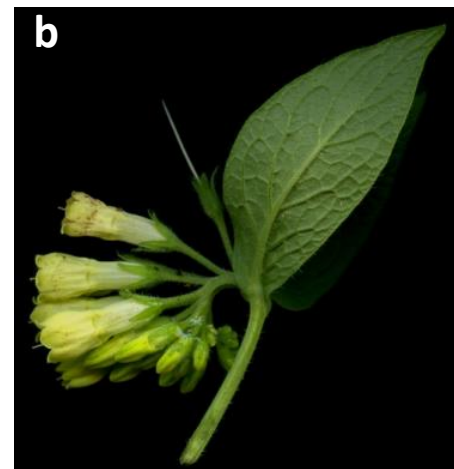
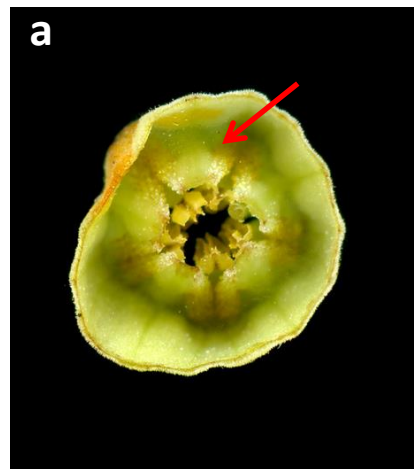
8



7a Corol·la blava o purpúria, amb 5 lòbuls i 5 feixos de pèls interns [a]; cima bracteolada [b]; fulles sovint amb taques blanques [c] [Pulmonaria](#)



7b Corol·la groga o violàcia, amb 5 lòbuls petits i 5 esquames piloses internes [a]; cima afil·la [b]; fulles sense taques blanques [c]..... [Symphytum](#)



8a Fulles superiors oposades o verticil·lades [a]; calze molt acrescent [b]; herba anual difusa [Asperugo](#)



8b Fulles esparses [9](#)



9a Fulles superiors peciolades [Heliotropium \[europaeum\]](#)



9b Fulles superiors sense pecíol [10](#)



10a Calze fructífer dividit fins prop de la base en 5 segments linears, que formen com una gàbia esfèrica que recobreix el fruit; herba anual erecta [**Rochelia**](#)

10b Calze fructífer diferent [**11**](#)



11a Corol·la zigomorfa [a]; planta híspida [b] [12](#)



11b Corol·la aproximadament actinomorfa [13](#)



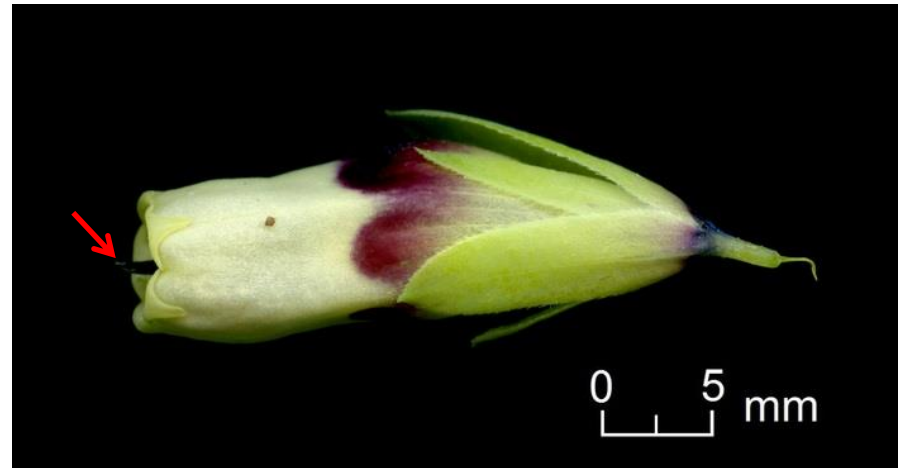
12a Corol·la ± eixamplada en embut, sense esquames internes [Echium](#)



12b Corol·la amb tub cilíndric estret, tort a la part mitjana i tancat per 5 esquames internes, i amb 5 lòbuls patents [Anchusa](#)



13a Corol·la de 12-25(30) mm, tubulosa, amb els lòbuls terminals molt petits (relació tub lòbuls aproximadament 10:1) [14](#)



13b Corol·la amb 5 lòbuls ben desenvolupats, sovint més petita [16](#)



14a Fulles caulinars cordato-amplexicaules [Cerithe](#)



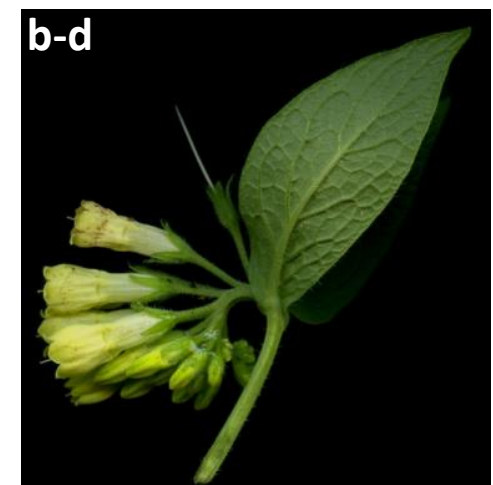
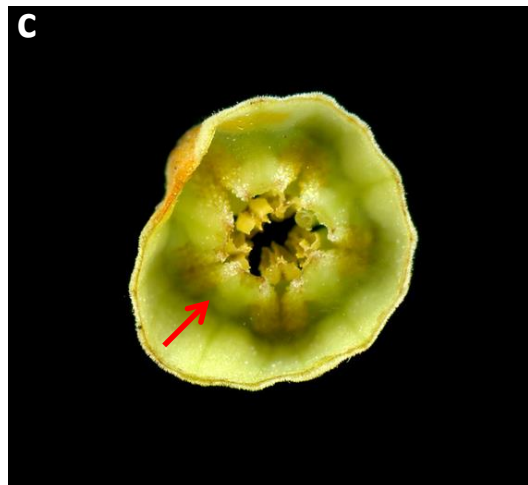
14b Fulles no cordato-amplexicaules [15](#)



15a Fulles inferiors oblongues, estretes [a]; planta molt hispida [b]; corol·la amb un plec anul·lar interior [c]; cima bracteada [d] [Onosma](#)



15b Fulles inferiors ovato-lanceolades [a]; planta poc hispida [b]; corol·la amb 5 esquames connivents internes [c]; cima sense bràctees [d] [Symphytum](#)



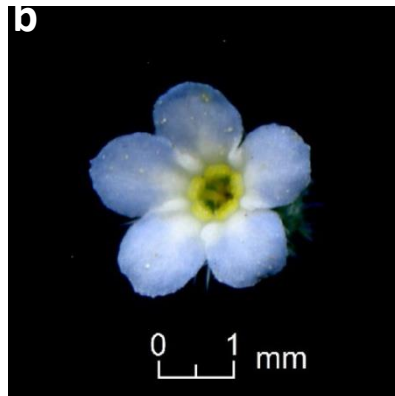
16a Lòbuls del calze més curts que el tub [17](#)



16b Lòbuls del calze més llargs que el tub [20](#)



17a Inflorescència sense bràctees o només bracteada a la base [a]; corol·la d'1-5(10) mm de diàmetre, rotàcia, amb tub curt, blava o, rarament, groga [b]; planta pubescent [c] [Myosotis](#)



17b Flors totes bracteades, tubuloses [a]; planta ± híspida [b]..... [18](#)



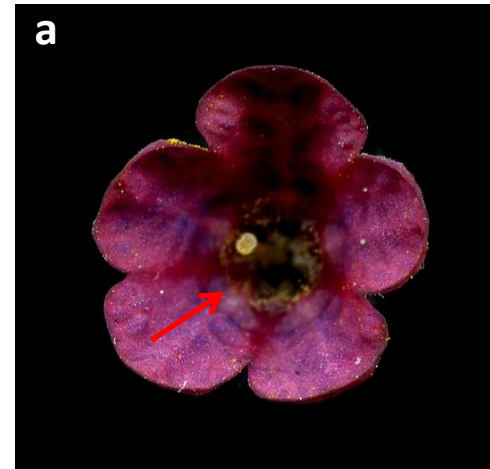
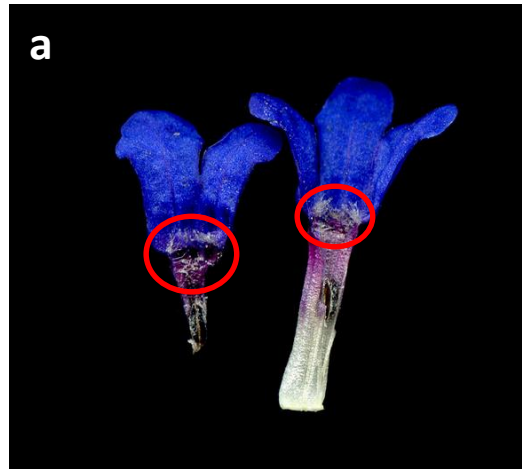
18a Flors ultrapassades per les bràctees [a]; calze fructífer acrescent, ± vesiculós [b]; herba anual (o biennal) [c]..... [Nonea](#)



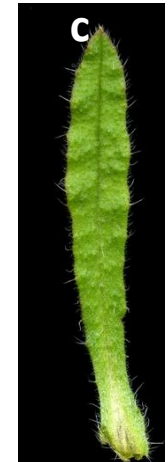
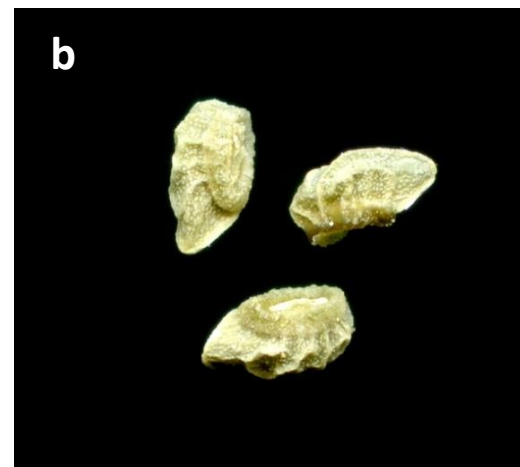
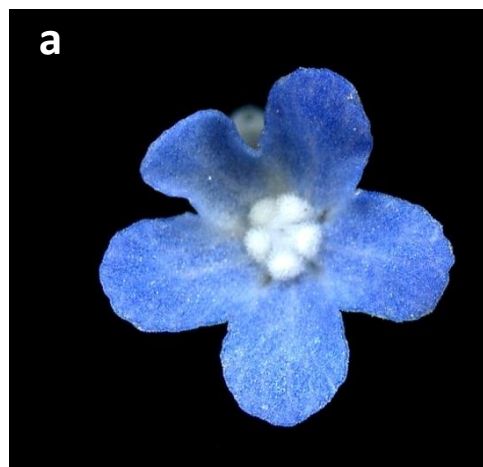
18b Bràctees més curtes que les flors [a]; calze no vesiculós [b]; herba anual o perenne [19](#)



19a Gorja de la corol·la amb 5 fascicles de pèls interns [a]; fruits llisos [b]; fulles ordinàriament tacades de blanc [c] [Pulmonaria](#)



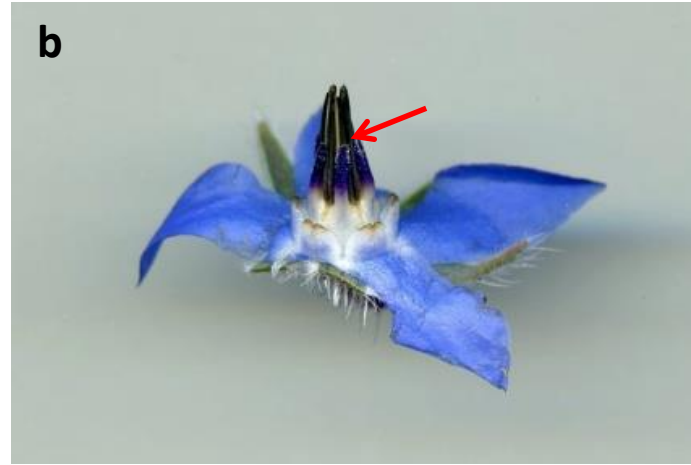
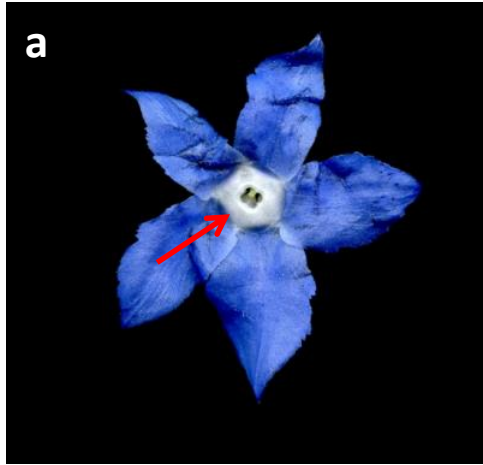
19b Gorja obturada per 5 esquames internes [a]; fruits rugosos [b]; fulles sense taques blanques [c] [Anchusa](#)



Boraginàcies

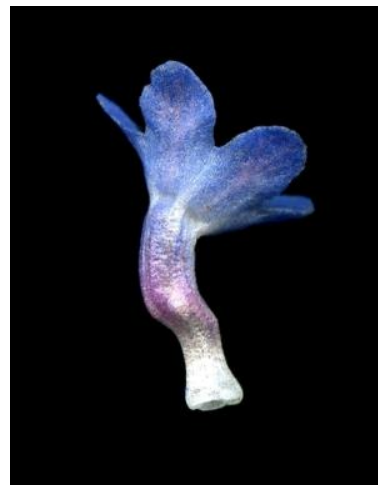
20a Corol·la de 2-3 cm de diàmetre, amb el tub molt curt i 5 lòbuls patents amb 5 esquames [a]; estams connivents [b]; fulles basals ovades, grans, rugoses, peciolades [c]

[Borago officinalis](#)



20b Corol·la tubulosa o molt més petita

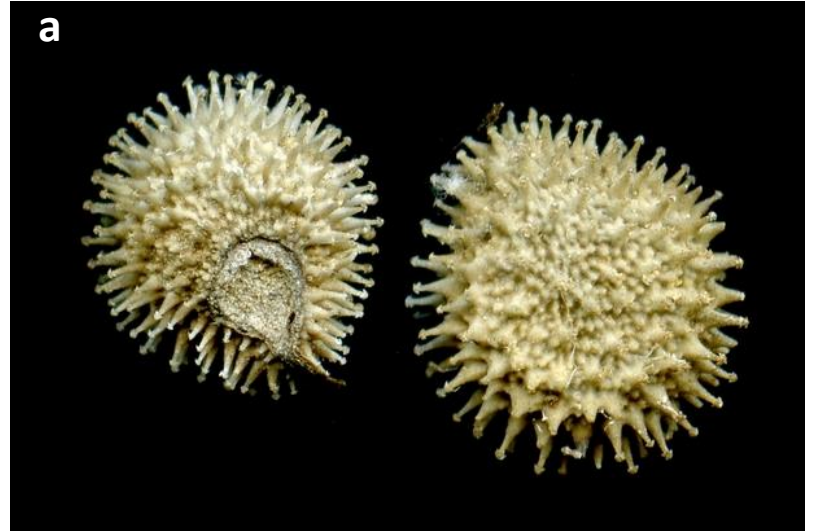
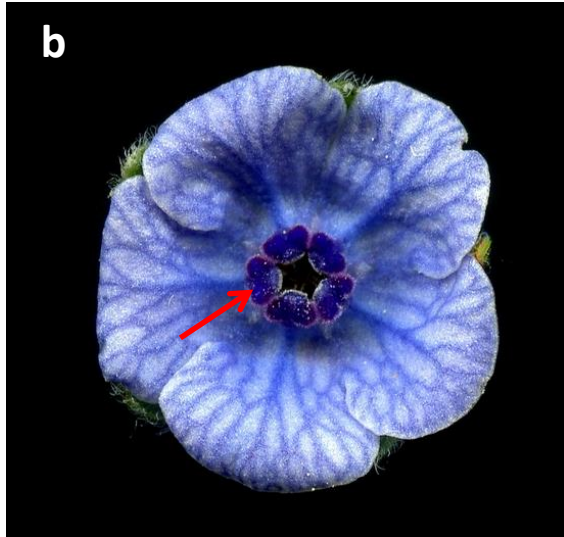
[21](#)



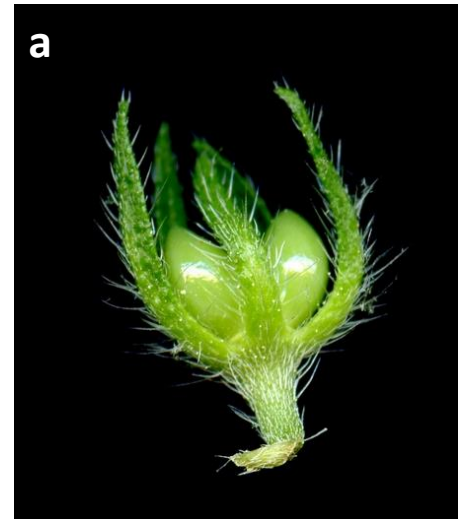
[TORNAR](#)
[ENRERE](#)



21a Fruit amb agullons [a]; corol·la obturada per 5 esquames internes [b]..... [22](#)



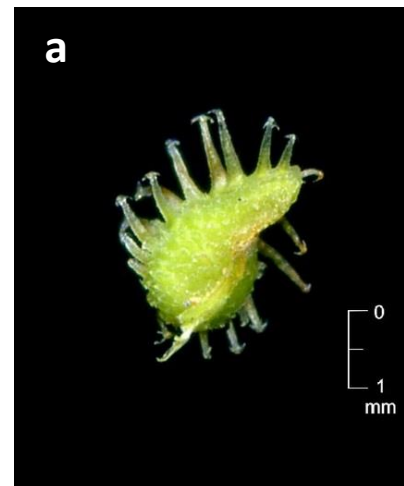
21b Fruit sense agullons, llis o rugós [a]; corol·la amb esquames internes o sense [b] [23](#)



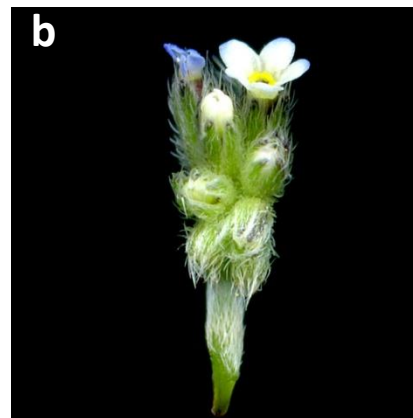
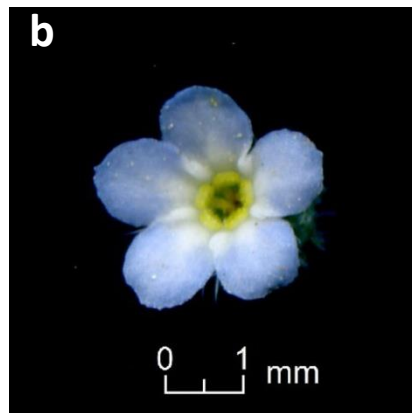
22a Mericarpis de 4-8 mm, deprimits, amb la cara externa coberta d'agullons [a]; herba biennal o perenne, molt sovint amb fulles ovato-lanceolades [b]..... [Cynoglossum](#)



22b Mericarpis de 2,5-5 mm, trígons, amb la cara externa tuberculada i amb agullons marginals [a]; herba anual o biennal, de fulles oblongues o linears [b]..... [Lappula](#)



23a Cimes sense bràctees o només amb bràctees a la part basal [a]; flors d'1-5(10) mm de diàmetre, blaves (rarament grogues), amb 5 esquames a la gorja [b]; herba pubescent [c] [Myosotis](#)



23b Cimes bracteades en tota llur longitud [a]; herba molt sovint hispida [b]..... [24](#)



24a Planta finament pubescent [Lithospermum](#)



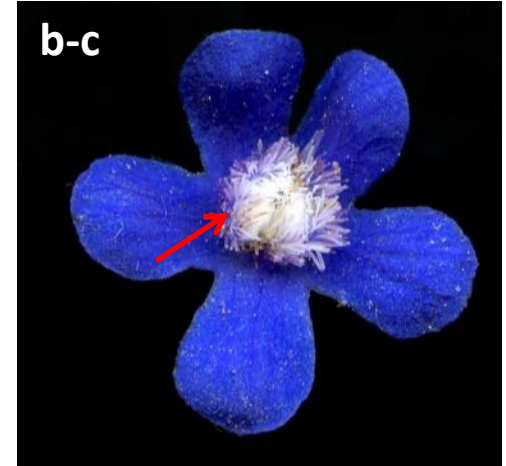
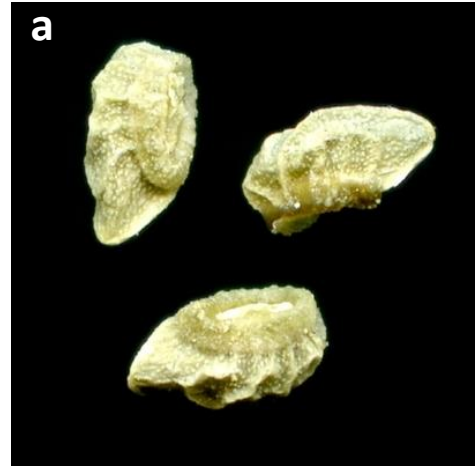
24b Planta híspida [25](#)



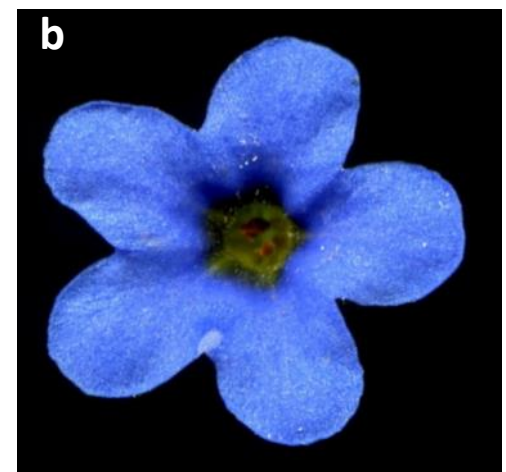
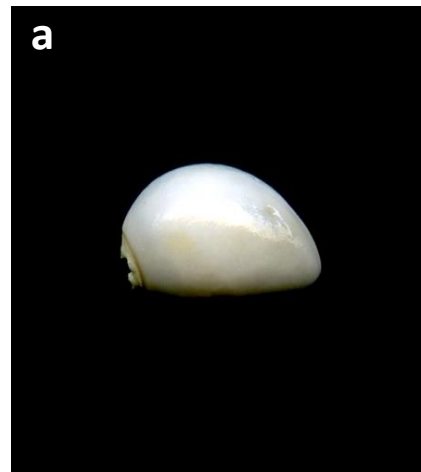
[TORNAR](#)
[ENRERE](#)



25a Fruits amb un collaret a la base [a]; gorja de la corol·la obturada per 5 esquames connivents [b]; flor blava [c]..... [Anchusa](#)



25b Fruits sense collaret a la base [a]; corol·la sense esquames connivents (de vegades amb plecs o gibositats internes) [b]..... [26](#)



26a Calze fructífer acrescent, inflat [a]; fruits estipitats, rugosos [b]; flor blava o purpúria [c] [**Alkanna \[tinctoria\]**](#)



26b Calze no inflat [a]; fruits no estipitats, llisos o rugosos [b] (en aquest cas, corol·la groga)..... [**Lithospermum**](#)

